

R**Меры предосторожности:**

- Не использовать для детей младше 1,5 лет.
- Проверьте устойчивость KIDDYLOO® после установки.
- Мыть мыльной водой и мягкой тряпочкой. Хорошо прополоскать и высушить.
- Использовать KIDDYLOO® только для целей, описанных в инструкции.
- Не использовать в случае отсутствия деталей или их поломки.

KIDDYLOO® должен собираться только взрослым.

Перед каждым использованием взрослый обязан проверить правильность установки KIDDYLOO®.

Регулярно проверять надежность затяжки винтов.

KIDDYLOO® можно использовать в 2 положениях: Положение Адаптера (Рис.3) и положение Адаптера со ступенькой (Рис. 7).

Практическая информация: использование инструментов не требуется, винты и гайки KIDDYLOO® затягиваются монетой в 2 евро.

Сборка:

- 1 : В комплект KIDDYLOO® входят: 1 адаптер, 1 язычок, 1 ступенька, 2 несущие, 2 регулируемые ножки, 2 шпильки, 5 винтов и 5 болтов. Проверьте перед сборкой наличие всех деталей KIDDYLOO®.
- 2 : Подсуньте язычок под адаптер. Закрепите его винтом и болтом (затягивая их во время регулировки) с помощью монеты в 2 евро.
- 3 : Установите адаптер на опущенное сиденье унитаза. Пропустите язычок под сиденье. По окончании регулировки затяните винт и болт.
- 4 : Вставьте каждую ножку в несущую. (5 / 2 и 6 / 3) Закрепите ее винтом и болтом (затягивая их во время регулировки по высоте).
- 5 : Вставьте ступеньку между в несущими. (4 / 2 & 3). Возможны 2 положения регулировки по высоте в зависимости от роста ребенка. Вставьте болт с внешней стороны ступеньки и затяните винт с помощью монеты в 2 евро.
- 6 : Закрепите несущие под адаптером. (2 & 3 / 1). Вставьте шпильки до упора с каждой стороны адаптера.
- 7 : Установите KIDDYLOO® на опущенное сиденье унитаза. (Просуньте язычок под сиденье для большей устойчивости адаптера). Отрегулируйте высоту ножек, сдвигая несущие, подстройте их под высоту унитаза.
- 8 : KIDDYLOO® легко складывается после каждого использования и удобен в хранении.

ПЕРЕД КАЖДЫМ ИСПОЛЬЗОВАНИЕМ УБЕДИТЕСЬ В НОРМАЛЬНОМ СОСТОЯНИИ ИЗДЕЛИЯ.

P**Cuidados na utilização:**

- Não é conveniente para crianças com menos de 18 meses.
- Uma vez instalado, verificar o comportamento do KIDDYLOO®.
- Limpar com água e sabão, com a ajuda de um pano mole. Enxaguar e secar bem.
- Não dar ao KIDDYLOO® um uso diferente do que está previsto nestas instruções.
- Não utilizar no caso de peças em falta ou quebradas.

O KIDDYLOO® só deve ser montado e instalado por um adulto.

O adulto deve verificar antes de cada utilização se o KIDDYLOO® está instalado correctamente. Verificar regularmente o aperto correcto dos parafusos.

O KIDDYLOO® pode ser utilizado em 2 posições: Posição Redutor (Figura 3) e posição redutor com degrau (Figura 7).

Prático: não há necessidade de ferramentas, os parafusos e porcas do KIDDYLOO® apertam-se com moedas de 2 Euros.

Montagem:

- 1: KIDDYLOO® contém: 1 redutor, 1 lingueta, 1 degrau, 2 montantes, 2 pés reguláveis, 2 linguetas, 5 parafusos e 5 pernos. Certifique-se de que tem todas as peças antes de montar o KIDDYLOO®.
- 2: Insira a lingueta sob o redutor. Mantenha-o com o parafuso e o perno (aperto aquando da regulação) utilizando moedas de 2 Euros.
- 3: Posicione o redutor sobre o tampo da sanita baixado. Faça deslizar a lingueta sob a luneta. Aperte o parafuso e o perno uma vez feita a regulação correcta.
- 4: Insira cada um dos pés sobre uma haste. (5 / 2 e 6 / 3) Mantenha-o no lugar com o parafuso e o perno (aperto aquando da regulação da altura).
- 5: Insira o degrau sobre as hastas. (4 / 2 & 3). São possíveis 2 alturas em função do tamanho da criança. Coloque o perno no exterior do degrau e aperte o parafuso utilizando moedas de 2 Euros.
- 6: Fixe as hastas sob o redutor. (2 & 3 / 1). Enfie bem as linguetas de cada um dos lados do redutor.
- 7: Posicione o KIDDYLOO® sobre o tampo das sanitas baixado. (Faça deslizar a lingueta sob o tampo para garantir a estabilidade do redutor). Regule a altura dos pés fazendo-os deslizar sobre cada haste para os adaptar exactamente à altura das sanitas.
- 8: O KIDDYLOO® é fácil de dobrar após utilização e de arrumação prática.

VERIFICAR ANTES DE CADA UTILIZAÇÃO O BOM FUNCIONAMENTO DO PRODUTO.

S**Försiktighetsåtgärder:**

- Rekommenderas inte för barn under 18 månader.
- Kontrollera att KIDDYLOO® sitter ordentligt när den har monterats.
- Rengör med tvål och vatten. Använd en mjuk trasa. Skölj noga och torka.
- Använd inte KIDDYLOO® för andra ändamål än de som anges i denna bruksanvisning.
- Får inte användas om en del fattas eller är sönder.

KIDDYLOO® får endast monteras och installeras av en vuxen.

En vuxen måste före varje användning kontrollera att KIDDYLOO® är rätt installerad. Kontrollera regelbundet åtdragningen av skruvarna.

KIDDYLOO® kan användas i två positioner: toaletsits (figur 3) och toaletsits med trappsteg (figur 7).

Praktisk: det behövs inga verktyg. Skruvarna och bultarna till KIDDYLOO® dras åt med ett tvåeuromynt.

Montering:

- 1 : KIDDYLOO® innehåller: 1 toaletsits, 1 kil, 1 trappsteg, 2 stolpar, 2 inställbara ben, 2 sprintar, 5 skruvar och 5 bultar. Se till att du har alla delar till hands innan du monterar KIDDYLOO®.
- 2 : För in kilen under toaletsitsen. Sätt fast den med skruven och bulten (dras åt vid inställningen) med hjälp av ett tvåeuromynt.
- 3 : Placera toaletsitsen på toalettens nedfällda sittring. För in kilen under sittringen. Dra åt skruven och bulten när den sitter rätt på plats.
- 4 : För in varje ben i en stolpe (5/2 och 6/3). Sätt fast dem med skruven och bulten (dras åt vid höjdställningen).
- 5 : Sätt fast trappsteget i stolparna (4/2 & 3). Två höjdställningar beroende på barnets längd. Placera bulten på utsidan av trappsteget och dra åt skruven med hjälp av ett tvåeuromynt.
- 6 : Sätt fast stolparna under toaletsitsen (2 & 3/1). Tryck in sprintarna på var sida om toaletsitsen.
- 7 : Placera KIDDYLOO® på toalettens nedfällda sittring. (Låt kilen glida in under sittringen så att toaletsitsen sitter säkert). Justera benhöjden genom att skjuta upp eller ner benen på stolpen och anpassa den exakt till toalettens höjd.
- 8 : KIDDYLOO® kan lätt vikas ihop efter användning och ställas undan.

KONTROLLERA PRODUKTENS FUNKTIONSDUGLIGHET FÖRE VARJE ANVÄNDNING.

I**Precauzioni d'impiego :**

- Non appropriato per un bambino con meno di 18 mesi.
- Una volta installato, verificare la tenuta del KIDDYLOO®.
- Pulire con acqua e sapone mediante un panno morbido. Sciacquare ed asciugare bene.
- Non utilizzare il KIDDYLOO® per uno scopo diverso da quello previsto da questo foglio illustrativo.
- Non utilizzare in caso di pezzi mancanti o rotti.

Il KIDDYLOO® deve essere assemblato ed installato unicamente da un adulto.

L'adulto deve verificare prima di ogni utilizzazione che il KIDDYLOO® sia correttamente installato. Verificare regolarmente che le viti siano ben serrate.

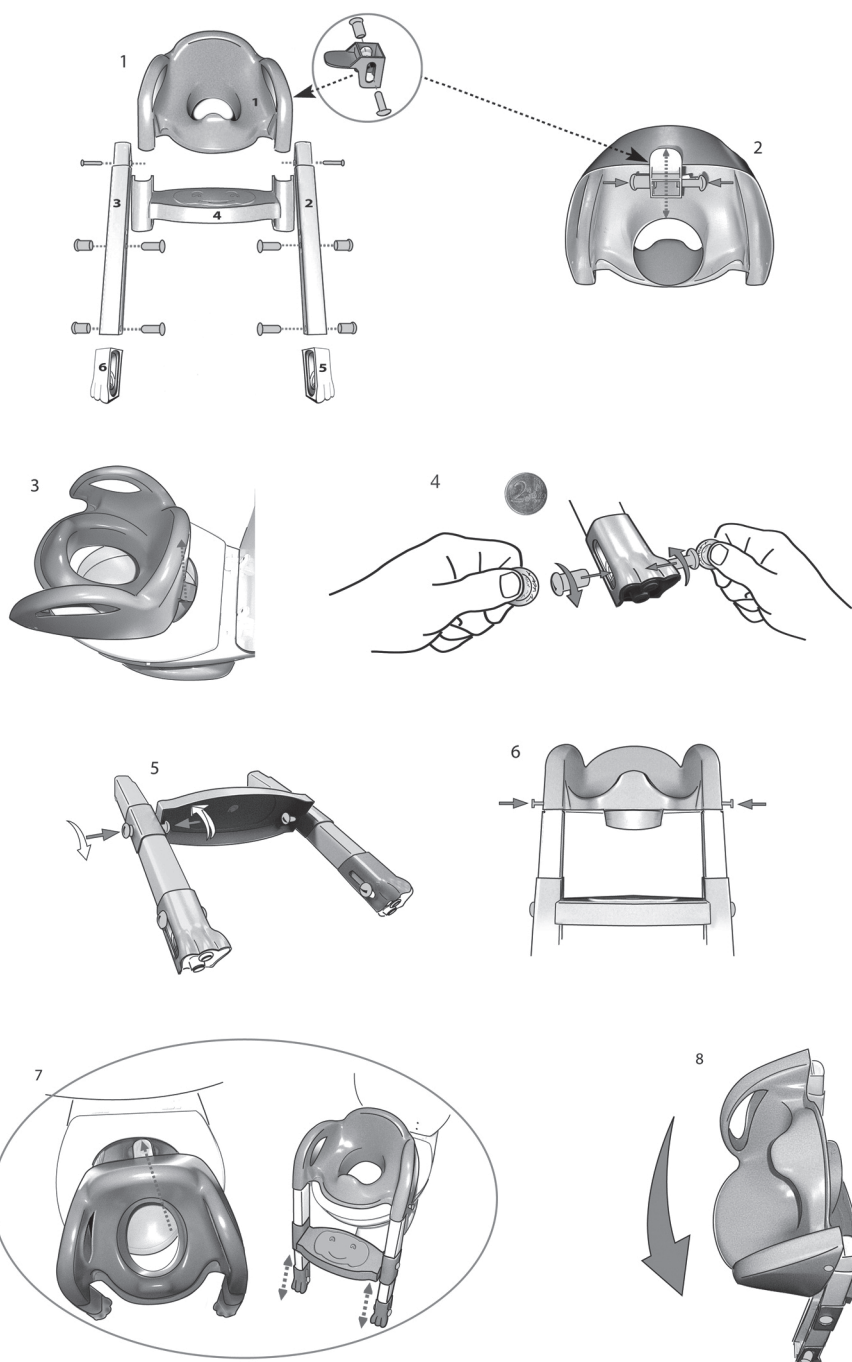
Il KIDDYLOO® può essere utilizzato in 2 posizioni : Posizione Riduttore (Figura 3) e posizione riduttore con gradino (Figura 7).

Pratico : nessun bisogno d'utensili, le viti ed i bulloni a dado del KIDDYLOO® si serrano con una moneta da 2 Euro.

Montaggio :

- 1 : KIDDYLOO® contiene : 1 riduttore, 1 linguetta, 1 gradino, 2 montanti, 2 piedi regolabili, 2 coppiglie, 5 viti e 5 bulloni. Assicuratevi di avere effettivamente tutti i pezzi prima di montare il KIDDYLOO®.
- 2 : Inserire la linguetta sotto il riduttore. Fissarla con la vite ed il bullone (serraggio al momento della regolazione) utilizzando una moneta da 2 Euro.
- 3 : Posizionare il riduttore sulla ciambella delle toilette abbassata. Fare scivolare la linguetta sotto la ciambella. Serrare la vite ed il bullone una volta effettuata la giusta regolazione.
- 4 : Inserire ogni piede su un montante. (5 / 2 & 6 / 3) Mantenerli in posizione con la vite ed il bullone (serraggio al momento della regolazione dell'altezza).
- 5 : Slittare il gradino sui montanti. (4 / 2 & 3). 2 altezze sono possibili in funzione della taglia del bambino. Collocare il bullone all'esterno del gradino e serrare la vite utilizzando una moneta da 2 Euro.
- 6 : Fissare i montanti sotto il riduttore. (2 & 3 / 1). Conficcare le coppiglie in fondo ad ogni lato del riduttore.
- 7 : Posizionare il KIDDYLOO® sulla ciambella delle toilette abbassata. (Fare scivolare la linguetta sotto la ciambella per assicurare la stabilità del riduttore). Aggiustare l'altezza dei piedi facendoli scorrere su ogni montante per adattarli esattamente all'altezza delle vostre toilette.
- 8 : Il KIDDYLOO® è facile da ripiegare dopo l'utilizzazione e facile da riporre.

VERIFICARE PRIMA DI OGNI UTILIZZAZIONE IL BUON FUNZIONAMENTO DEL PRODOTTO.



Thermobaby
1949

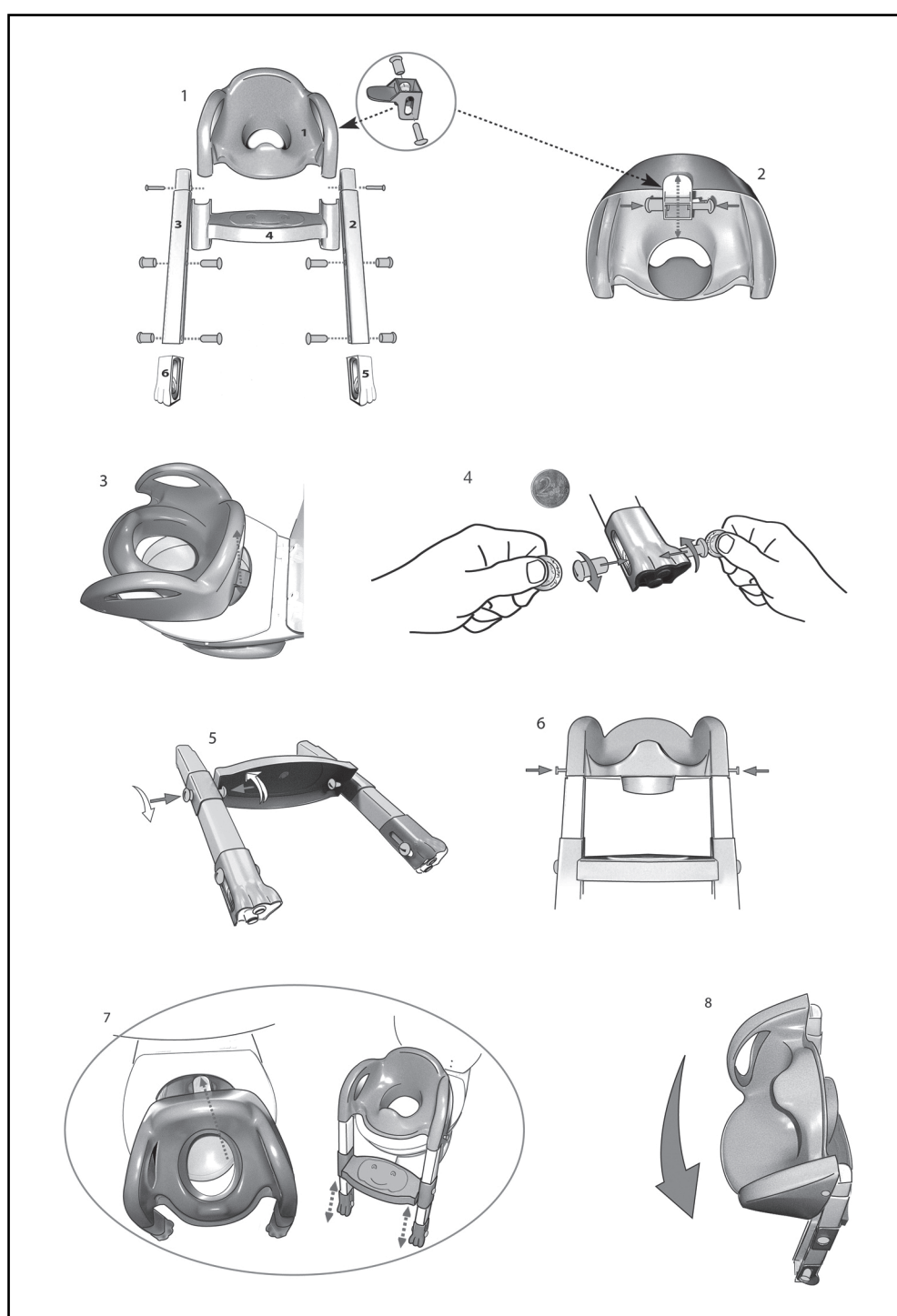
Des moments de tendresse à partager !

Découvrez nos produits sur notre site internet

Thermobaby
www.thermobaby.com

Z.I. de Kerbois - 56400 Auray FRANCE
Tél : +33 (0)2 97 24 11 66 - Fax : +33 (0)2 97 24 16 17
email : accueil@thermobaby.com

S.A. au capital de 900 000 euros - RC Lorient 552 152 431 B - N° TVA : FR 42 552 152 431



D

Sicherheitshinweise:

- Für Kinder unter 18 Monate nicht geeignet.
- Überprüfen Sie die ordnungsgemäße und sichere Befestigung des KIDDYLOO® an der Toilette.
- Benutzen Sie zur Reinigung des KIDDYLOO® Wasser und Seife mit einem weichen Schwamm. Anschließend gründlichen abspülen und abtrocknen.
- Benutzen Sie den KIDDYLOO® ausschließlich zu seinem vorgesehenen Zweck.
- Benutzen Sie den KIDDYLOO® nicht im Falle von fehlenden oder defekten Teilen.

Der KIDDYLOO® darf nur von einer erwachsenen Person aufgebaut und an der Toilette angebracht werden.

Die sichere Montage auf der Toilette muss vor jeder Benutzung von einer erwachsenen Person überprüft werden. Überprüfen Sie regelmäßig den festen Sitz der Schrauben.

Der KIDDYLOO® kann wahlweise als reiner WC-Sitz (Abb.3) oder als Toiletten-Trainer (WC-Sitz + Treppchen, Abb.7) benutzt werden.

Praktisch: Zur Montage ist kein Werkzeug erforderlich. Fixieren Sie die Schrauben und Muttern des KIDDYLOO® mit einer 2€ Münze.

Montage:

1: Der KIDDYLOO® besteht aus: 1 WC-Sitz, 1 Befestigungsplatte, 1 Treppenstufe, 2 Seitenständern, 2 justierbaren Füßen, 2 Befestigungsstiften, 5 Schrauben und 5 Muttern. Bitte überprüfen Sie die Vollständigkeit der Teile bevor Sie den KIDDYLOO® zusammenbauen.

2: Montieren Sie die Befestigungsplatte unter dem WC-Sitz. Positionieren Sie die Platte und befestigen Sie diese anschließend mit einer Schraube und einer Mutter. Benutzen Sie zum Befestigen der Schrauben stets eine 2€ Münze.

3: Positionieren Sie den WC-Sitz auf der Toilettenbrille Ihres WCs. Schieben Sie die Befestigungsplatte unter die Toilettenbrille. Ziehen Sie die Schraube der Befestigungsplatte endgültig fest, wenn der WC-Sitz optimal auf Ihr WC passt.

4: Befestigen Sie die justierbaren Füße an den Seitenständern. (5 / 2 & 6 / 3) Fixieren Sie die Füße auf jeder Seite mit je einer Schraube und einer Mutter, sobald die richtige Höhe eingestellt ist.

5: Befestigen Sie die Treppenstufe zwischen den Seitenständern. (4 / 2 & 3). Sie können die Treppenstufe in zwei verschiedenen Höhen anbringen, je nach Größe Ihres Kindes. Befestigen Sie die Treppenstufe indem Sie von außen eine Mutter einschieben und diese innen mit einer Schraube verbinden (mit einer 2€ Münze).

6: Befestigen Sie die Seitenständer an dem WC-Sitz. (2 & 3 / 1). Drücken Sie zur Befestigung beider Teile die Befestigungsstifte in die vorgesehene Öffnung.

7: Positionieren Sie den WC-Sitz auf der Toilettenbrille. (Schieben Sie die Befestigungsplatte unter die Toilettenbrille und vergewissern sie sich, dass der WC-Sitz stabil aufliegt) Justieren Sie die Höhe Ihres KIDDYLOO® mit Hilfe der verstellbaren Füße. Schieben Sie die Füße so lange hoch und runter, bis der KIDDYLOO® der Höhe Ihres WCs optimal angepasst ist.

8: Der KIDDYLOO® kann praktisch zusammengeklappt und verstaut werden.

ÜBERPRÜFEN SIE DIE RICHTIGE FUNKTION DES KIDDYLOO VOR JEDEM GEBRAUCH!

GB

Precautions:

- Is not suitable for children under 18 months old.
- Check that the KIDDYLOO® is secure after installation.
- Clean with soap and water on a soft cloth. Rinse thoroughly and dry.
- Do not use the KIDDYLOO® for purposes not described in these instructions.
- Do not use if there are missing or broken pieces.

The KIDDYLOO® must only be assembled and installed by an adult.

An adult must check that the KIDDYLOO® is correctly installed before every use. Check that the screw is well tightened regularly.

The KIDDYLOO® can be used in 2 positions: Reducer position (Figure 3) and Reducer with step (Figure 7).

Practical: no need for tools, the KIDDYLOO® nuts and bolts are tightened using coins.

Assembly instructions:

1: KIDDYLOO® contains: 1 reducer, 1 tongue, 1 step, 2 uprights, 2 adjustable feet, 2 pins, 5 bolts and 5 nuts. Check that you have all the pieces before assembling the KIDDYLOO®.

2: Insert the tongue under the reducer. Fix it in place with a nut and bolt (tighten once adjusted) using coins.

3: Position the reducer on the toilet seat with the toilet seat lid open. Slide the tongue under the toilet seat. Tighten the nut and bolt once the position has been correctly adjusted.

4: Insert each foot into an upright. (5 / 2 & 6 / 3) Fix them in place with a nut and bolt (tighten once the height has been adjusted).

5: Insert the step in the uprights. (4 / 2 & 3). 2 heights can be used depending on the child's size. Place a nut on the exterior of the step and tighten the bolt using coins.

6: Fix the uprights under the reducer. (2 & 3 / 1). Push the pins home on either side of the reducer.

7: Position the reducer on the toilet seat with the toilet seat lid open. (Slide the tongue under the toilet seat to ensure that the reducer is stable). Adjust the height of the feet by sliding them on each upright so that they are perfectly adapted to the height of your toilet.

8: The KIDDYLOO® is easily folded after use and practical for storing.

CHECK THAT THE PRODUCT IS OPERATING CORRECTLY BEFORE EACH USE.

E

Precauciones de uso :

- No adecuado para niños menores de 18 meses.
- Una vez instalado, comprobar la estabilidad del KIDDYLOO®.
- Limpiar con agua y jabón con un paño suave. Aclarar con agua abundante y secar.
- No utilizar el KIDDYLOO® para otros usos diferentes al previsto en estas instrucciones.
- No utilizar en caso de piezas faltantes o rotas.

El KIDDYLOO® debe ser montado e instalado por adultos.

El adulto debe comprobar antes de cada uso que el KIDDYLOO® esté correctamente instalado. Comprobar regularmente que los tornillos estén bien ajustados.

El KIDDYLOO® se puede utilizar en 2 posiciones: posición de reductor (Figura 3) y posición de reductor con escalón (Figura 7).

Práctico: no se necesitan herramientas, los tornillos y las tuercas del KIDDYLOO® se ajustan con piezas de 2 euros.

Montaje :

1 : KIDDYLOO® contiene : 1 reductor, 1 lengüeta, 1 escalón, 2 montantes, 2 patas ajustables, 2 pasadores, 5 tornillos y 5 pernos. Asegúrese de que tiene todas las piezas antes de montar el KIDDYLOO®.

2 : Inserte la lengüeta bajo el reductor. Sujételo con el tornillo y el perno (ajuste en el momento del regulado) utilizando piezas de 2 euros.

3 : Posicione el reductor sobre el asiento bajado del wc. Inserte la lengüeta bajo el asiento del wc. Una vez conseguido el regulado correcto, ajuste el tornillo y el perno.

4 : Inserte cada pata en un montante. (5 / 2 y 6 / 3) Sujételas en su lugar con el tornillo y el perno (ajuste en el momento del regulado de la altura).

5 : Inserte el escalón en los montantes. (4 / 2 & 3). 2 alturas de ajuste en función del tamaño del niño. Coloque el perno en el exterior del escalón y ajuste el tornillo utilizando piezas de 2 euros.

6 : Fije los montantes bajo el reductor. (2 & 3 / 1). Introducir los pasadores hasta el fondo en cada lado del reductor.

7 : Posicione el KIDDYLOO® sobre el asiento bajado del wc. (Inserte la lengüeta bajo el asiento del wc para garantizar la estabilidad del reductor). Ajuste la altura de las patas deslizando las en cada montante para adaptarlas exactamente a la altura de sus tazas de wc.

8 : Tras su uso, el KIDDYLOO® se dobla y se guarda con facilidad.

ANTES DE CADA USO, COMPROBAR EL CORRECTO FUNCIONAMIENTO DEL PRODUCTO.

F

Notice d'utilisation du KIDDYLOO®.

A lire attentivement et à conserver pour consultation ultérieure.

Précautions d'emploi :

- Ne convient pas à un enfant de moins de 18 mois.
- Une fois installé, vérifier la tenue du KIDDYLOO®.
- Nettoyer à l'eau et au savon à l'aide d'un chiffon doux. Bien rincer et sécher.
- Ne pas utiliser le KIDDYLOO® pour un autre usage que celui prévu par cette notice.
- Ne pas utiliser en cas de pièces manquantes ou cassées.

Le KIDDYLOO® doit être assemblé et installé uniquement par un adulte.

L'adulte doit vérifier avant chaque utilisation que le KIDDYLOO® est correctement installé. Vérifier régulièrement le bon serrage des vis.

Le KIDDYLOO® peut être utilisé en 2 positions : Position Réducteur (Figure 3) et position réducteur avec marche (Figure 7).

Pratique : pas besoin d'outils, les vis et écrous du KIDDYLOO® se serrent avec une pièce de 2 euros. (Ou un tournevis).

Montage :

1 : Le KIDDYLOO® contient : 1 réducteur, 1 languette, 1 marche, 2 montants, 2 pieds ajustables, 2 goupilles, 5 vis et 5 écrous. Assurez vous de bien avoir toutes les pièces avant de monter le KIDDYLOO®.

2 : Insérer la languette sous le réducteur. La maintenir avec la vis et l'écrou (serrage lors du réglage) en utilisant une pièce de 2 euros.

3 : Positionner le réducteur sur la lunette des toilettes baissée. Faire glisser la languette sous la lunette. Serrer la vis et l'écrou une fois le meilleur réglage trouvé.

4 : Insérer chaque pied sur un montant. (5 / 2 et 6 / 3) Le maintenir avec la vis et l'écrou (serrage lors du réglage de la hauteur).

5 : Insérer la marche sur les montants. (4 / 2 & 3). 2 hauteurs possibles en fonction de la taille de l'enfant. Placer l'écrou à l'extérieur de la marche et serrer la vis en utilisant une pièce de 2 euros.

6 : Fixer les montants sous le réducteur. (2 & 3 / 1). Enfoncer les goupilles à fond de chaque côté du réducteur.

7 : Positionner le KIDDYLOO® sur la lunette des toilettes baissée. (Faire glisser la languette sous la lunette pour assurer la stabilité du réducteur). Ajuster la hauteur des pieds en les laissant coulisser sur chaque montant pour les adapter exactement à la hauteur de vos toilettes.

8 : Le KIDDYLOO® est facile à plier après utilisation et pratique à ranger.

VERIFIER AVANT CHAQUE UTILISATION LE BON FONCTIONNEMENT DU PRODUIT.

NL

Voorzorgsmaatregelen bij gebruik :

- Niet geschikt voor kinderen onder de 18 maanden.
- Na de KIDDYLOO® geïnstalleerd te hebben, controleren of hij stevig op zijn plaats zit.
- Met water en zeep en een zachte doek schoonmaken. Goed afspoelen en afdrogen.
- De KIDDYLOO® uitsluitend en alleen gebruiken voor het gebruik beschreven in deze handleiding.
- Niet gebruiken als er onderdelen ontbreken of beschadigd zijn.

De KIDDYLOO® moet door een volwassene geassembleerd en geïnstalleerd worden.

Voor ieder gebruik moet de volwassene zorgvuldig controleren of de KIDDYLOO® naar behoren geïnstalleerd is. Regelmatig nakijken of de schroeven wel naar behoren zijn aangedraaid.

De KIDDYLOO® kan in twee standen gebruikt worden : Stand Kinder wc-zitje (figuur 3) en wc-zitje met opstapje (figuur 7).

Praktisch : geen gereedschap nodig, de schroeven en moeren van de KIDDYLOO® kunnen met een 2 euro muntstukje aangedraaid worden.

Montage :

1 : KIDDYLOO® bevat : 1 wc-zitje, 1 stripje, 1 opstapje, 2 stijlen, 2 verstelbare poten, 2 pennen, 5 schroeven en 5 bouten. Voordat u de KIDDYLOO® gaat monteren, goed nakijken of alle onderdelen aanwezig zijn.

2 : Het stripje onder het wc-zitje schuiven. Op zijn plaats houden met de schroef en de bout (en aandraaien tijdens de instelling) met behulp van een 2 euro muntstukje.

3 : Het wc-zitje op de neergeklapte wc-bril plaatsen. Het stripje onder de wc-bril schuiven. De schroef en bout aandraaien nadat u het zitje naar behoren hebt ingesteld.

4 : De poten vastzetten op de stijlen. (5 / 2 en 6 / 3) Ze op hun plaats houden met de schroef en de bout (aandraaien na de hoogte instelling).

5 : Het opstapje schuiven op de stijlen. (4 / 2 & 3). 2 verschillende hoogte instellingen zijn mogelijk naar gelang de grootte van het kind. De bout aan de buitenkant van het opstapje plaatsen en de schroef aandraaien met behulp van een 2 euro muntstukje.

6 : De stijlen onder het wc-zitje vastzetten. (2 & 3 / 1). De pennen helemaal insteken aan weerszijde van het zitje steken.

7 : De KIDDYLOO® plaatsen op de neergeklapte wc-bril. (Het stripje onder de wc-bril schuiven voor een optimale stabiliteit van het zitje). De hoogte van de poten bijstellen door ze op de stijlen omhoog of omlaag te schuiven totdat ze op de juiste hoogte ten opzichte van het toilet staan.

8 : Na gebruik kunt u de KIDDYLOO® moeiteloos opklappen en opbergen.

VOOR IEDER GEBRUIK DE GOEDE WERKING VAN HET PRODUCT CONTROLEREN.