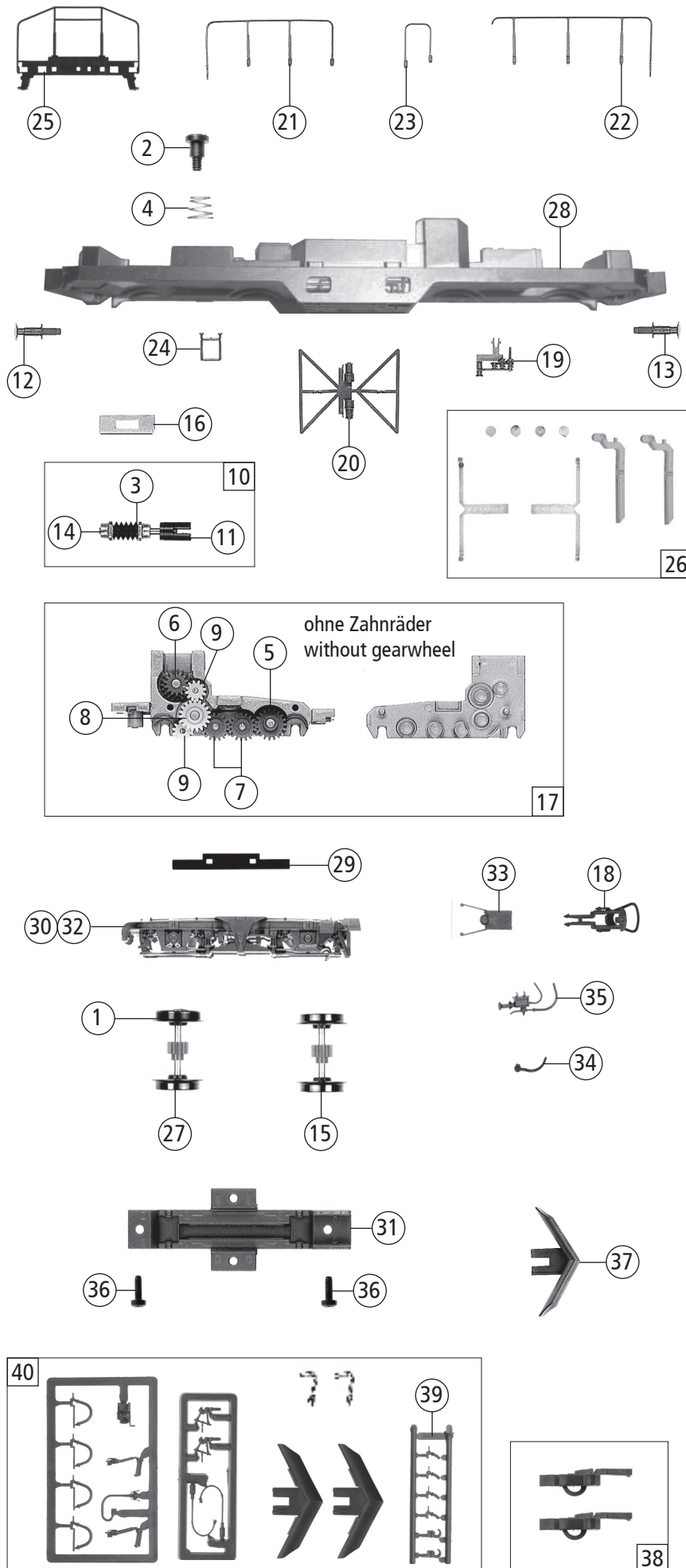


51270		ÖBB	2045	=		
Pos. Nr. Pos.no.	Beschreibung Description			Art.-Nr. Art.no.	Preisgruppe Price bracket	
1	Motor Motor			85049	28	
2	Schraube M2X5 Screw M2x5			85693	3	
3	Kardanschale Cardan jacket			87152	3	
4	Platine kpl. Printed circuit assembly			87866	23	
5	Lampe zweifach Lamp twice			100929	6	
6	Decoder Decoder			10884	---	
7	Auspuff Exhaust			100905	6	
8	Kardanwelle Cardan Shaft			106427	3	
9	Lokführer Loco driver			89732	6	
10	Linse klein rot Lens small red			94235	3	
11	TS-Inneneinrichtung Part set interior			133001	8	
12	Lichtabdeckung Light cover			108447	3	
13	Drahtlampe T1 16V/30mA Light bulb T1 16V/30mA			109321	8	
14	Gewicht Weight			94215	13	
15	Gitter Grid			94342	4	
16	Fenstersatz Glazing set			110162	9	
17	GF-Schraube M2X6 GF-Screw M2X6			114828	3	
18	GF-Schraube M2X18 GF-Screw M2x18			115062	3	
19	Stirnplatte bedruckt Front plate printed			138199	6	
20	Vorbau 1 kpl. Betr. Nr. 2045.013-6 Extension body 1 no 2045.013-6			138197	18	
21	Hupe Horn			94343	4	
22	Führerhaus lackiert und bedruckt Drivers cab printed and coated			138196	20	
23	Antenne Antenna			94344	3	
24	Abdeckblech lackiert Cover coated			100906	6	
25	Webastodeckel Webasto cover			94220	5	
26	Webastolüfter Webasto fan			94221	3	
27	Vorbau 2 kpl. Betr. Nr. 2045.013-6 Extension body 2 no 2045.013-6			138198	18	
28	Kohlebürste Carbon brush			89743	6	
29	Feder für Kohlebürste ohne Abb. Spring for carbon brush no ill.			86207	6	

Änderungen in Konstruktion und Ausführung vorbehalten  
We reserve the right to change the construction and specification



51270	ÖBB	2045	=	
Pos. Nr. Pos.no.	Beschreibung Description		Art.-Nr. Art.no.	Preisgruppe Price bracket
1	Haftrings. 10Stk. 10,3-12,8mm Set with traction tires 10 pieces		40069	---
2	FK-Schraube mit Gewindeauslauf FK-Screw		85704	4
3	Beilagscheibe 2.1X4/0.2 MM Washer 2.1X4/0,2mm		86108	3
4	Feder Spring		86202	3
5	Zahnrad Z=19/14 M-0.4 Gear Z=19/14 M-0.4		86416	4
6	Zahnrad Z=19/M-0.4 Gear Z=19/M-0.4		86417	3
7	Zahnrad Z=17/0.4 G Gear Z=17/0.4 G		86418	5
8	Zahnrad Z=19/12 M 0.4 Gear Z=19/12 M 0,4		86424	4
9	Zahnrad Z=12/M 0.4 Gear Z=12/M 0.4		86471	3
10	Schneckensatz Worm set		86797	13
11	Kardanschale 8,0 mm Cardan bearing 8.0 mm		87152	3
12	Puffer flach Buffer flat		88624	4
13	Puffer gewölbt Buffer vaulted		88625	4
14	Lager für Schneckenachse Bearing for Worm axle		89749	6
15	Radsatz Wheelset		90382	11
16	Schneckendeckel Worm cover		94224	5
17	TS-Getriebekasten, Getriebedeckel P&T set gear case, gear cover		94246	10
18	Standardkupplung Standard coupling		89246	6
19	Ventile Valves		94277	5
20	Unterzug Cross girder		94278	5
21	Geländer links Railing left		94282	6
22	Geländer re. Railing right		94283	6
23	Geländerbügel Railing right		94284	4
24	Leiter Ladder		107965	4
25	Stirngeländer Front railing		94285	6
26	Lichtleitstäbe-Linsensatz Light transmission bar		107967	12
27	Radsatz mit 2 Haftringen Wheelset with 2 traction tires		107975	12
28	Zinkalunterteil Frame		138195	19
29	Radkontakt Wheel contact		89876	3
30	Blende 1 Bogie frame 1		94337	12
31	Getriebeboden Gear bottom		94239	10
32	Blende 2 Bogie frame 2		94338	12
33	Kupplungskammer Coupling chamber		94286	3
34	Tachowelle Speedometer shaft		94287	3
35	E-Kasten Electronic case		94288	5
36	GF-Schraube M2X5 GF-Screw M2x5		114966	3
37	Schienenräumer frei Track sweeper free		94275	6
38	Zurüstbeutel Kupplungen Bag with couplings		95144	10
39	Attrappenrahmen klein Push in part set, small		107808	4
40	Zurüstbeutel Bag with accessories		94257	11

Ersatzteile erhalten Sie direkt unter [www.roco.cc](http://www.roco.cc), bei Ihrem Fachhändler oder Ihrer Landesvertretung.  
Spare parts can be ordered directly at [www.roco.cc](http://www.roco.cc) and from your local dealer or country representative.