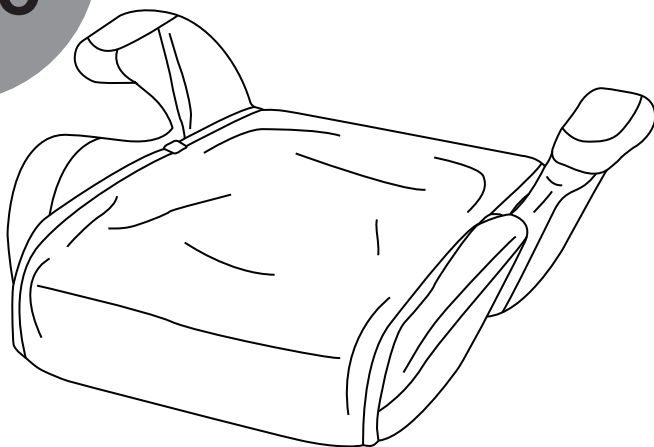


Безопасността на този продукт с марка **chipolino** и използваните материали е гарантирана и потвърдена чрез лабораторни изпитвания по изискванията на европейските стандарти.

## ИНСТРУКЦИЯ ЗА ПОЛЗВАНЕ НА ДЕТСКО СТОЛЧЕ ЗА АВТОМОБИЛ МОДЕЛ „БИМБО”

**CAR SEAT  
BIMBO**



МОЛЯ, ПРОЧЕТЕТЕ ВНИМАТЕЛНО ИНСТРУКЦИЯТА И Я ЗАПАЗЕТЕ ЗА СПРАВКА НА ЛЕСНО ДОСТЪПНО И СИГУРНО МЯСТО! ТЯ СЪДЪРЖА ВАЖНА ИНФОРМАЦИЯ, УКАЗАНИЯ И ПРЕПОРЪКИ ЗА СТОЛЧЕТО ЗА КОЛА И ЗА БЕЗОПАСНАТА МУ УПОТРЕБА.

Това е универсална система за обезопасяване на деца по време на пътуване в автомобили, оборудвани с одобрени триточкови, надбедрени и статични обезопасителни колани за възрастни. Одобрена е под № E13 - 44 R-045058 като универсална повдигаща седалка, тегловна група II и III. Това столче е подходящо за деца с тегло от 15 до 36 kg.

Задържането на детето в столчето е зависимо от триточковия колан, с който е оборудван автомобила. Монтира се по посока на движението и детето е „гледащо напред“.

Продуктът съответства на изискванията на Правило 44 на Икономическата комисия за Европа на Организацията на обединените нации за безопасно транспортиране на деца, на предписанията на Директива 2001/95/ЕС „Обща безопасност на продуктите“, на Директива 91/671/ЕИО „Задължително използване на предпазни колани и на ограничаващи устройства за деца в превозните средства“ на Европейския парламент и на Съвета, както и нормативните актове от националното законодателство.

**ВНИМАНИЕ!** Вашето дете ще бъде защитено максимално от тази система при условие, че спазвате указанията и препоръките от инструкцията! Така ще осигурите безопасността на Вашето дете за времето на използване на столчето.

Не забравяйте, че нито една система не може да гарантира абсолютна защита от нараняване при удар или катастрофа. Шофирайте с повишено внимание, когато има дете в автомобила! Единствено Вие носите отговорност за безопасността на детето, ако не спазвате и не се съобразявате с тези указания и препоръки!

Обърнете особено внимание на предупрежденията и осигурете всички необходими предпазни мерки, за да предотвратите риска от нараняване или увреждане на детето и да осигурите неговата безопасност! Неспазването на предупрежденията, на инструкциите за експлоатация, монтаж и поддръжка, може да доведе до сериозни наранявания или увреждане на детето!

Уверете се че всеки, който ползва столчето, е запознат с инструкцията и я спазва.

**ЗАБЕЛЕЖКА:** Конструкцията на тази детска седалка е предназначена за монтиране на повечето автомобилни седалки. Пълна пригодност съществува, ако производителят е декларирал това в придружаващата документация на превозното средство. Ако не сте сигурни, може да се консултирате с търговеца, производителя на детското столче или обслужващия сервиз.

**ВНИМАНИЕ!** Столчето е подходящо за употреба само, ако одобрените превозни средства са оборудвани с триточков статичен колан или такъв с прибиращ механизъм, отговарящ на изискванията на Регламент № 16 на Европейската икономическа комисия в ООН и съответните актове от националното законодателство.

## УКАЗАНИЯ И ПРЕДУПРЕЖДЕНИЯ ЗА БЕЗОПАСНОСТ

- 1. ВНИМАНИЕ!** Никога не оставяйте детето в столчето без надзор! Винаги, когато в столчето има дете, трябва да има присъствие, контрол и пряко наблюдение на детето от възръстен!
- 2. Задържането на детето в столчето е зависимо от сигурността и изправността на обезопасителните колани на седалката за възрастни, монтирани и свързани с автомобила.**
- 3. Обезопасяването на детето в столчето да се извършва само от възръстен!**

4. Спазвайте точно дадените инструкции за инсталиране и ползване на столчето, за да предотвратите риска от сериозно нараняване или увреждане на детето Ви! Уверете се, че следват точно инструкциите на производителя!
5. Прегледайте инструкциите на автомобила за информация относно въздушните възглавници и условията за превоз на деца.
6. Не използвайте столчето, ако главата на детето е над горния ръб на автомобилната седалка.
7. Не оставяйте детето само в колата, когато е в седалката!
8. Столчето винаги да се поставя на автомобилни седалки, които са обърнати по посока на движението и с помощта на диагоналния ремък и ремъка за пояса на пътническата седалка! Прегледайте инструкциите на автомобила за информация относно въздушните възглавници и условията за превоз на деца. **НИКОГА НЕ ПОСТАВЯЙТЕ СТОЛЧЕТО НА ПЪТНИЧЕСКА СЕДАЛКА С ИНСТАЛИРАНА ПРОТИВОУДАРНА ВЪЗДУШНА ВЪЗГЛАВНИЦА! ТОВА МОЖЕ ДА ДОВЕДЕ ДО СМЪРТ ИЛИ СЕРИОЗНО НАРАНЯВАНЕ!**
9. Не поставяйте столчето върху седалки от автомобила, монтирани настрани или назад!
10. Да се използва в автомобили, оборудвани с одобрени надбедрени / триточкови / статични / с прибиращо устройство обезопасителни колани!
11. **ВАЖНО!** Никога не използвайте столчето, без да сте поставили и пристегнали правилно обезопасителните колани на автомобила по указания начин!
12. Не използвайте други опорни контактни точки, освен описаните в тази инструкция!
13. Винаги проверявайте дали детето е сигурно обезопасено с коланите!
14. Най-безопасното място за поставяне на това детско столче е на задните пътнически седалки на автомобила.
15. В случай, че седалката на автомобила е сгъваема, преди да поставите столчето, трябва да се убедите, че седалката на автомобила е фиксирана и стабилна в разгънато положение.
16. Установявайте столчето така, че части от него да не могат да бъдат заключени от плъзгаща се седалка или от врата на превозното средство.
17. Винаги трябва да сте убедени, че триточковият обезопасителен колани за възрастни, с който закрепват столчето към седалката на автомобила, е добре опънат, не е прищипан с вратата, омотан на седалката или друга част на автомобила. Той не трябва да се трие в остри ръбове или части. Периодично проверявайте предпазните колани за износване, като обързайте особено внимание на зоните на закрепване, шевове и регулиращите механизми. Коланите на автомобила не трябва да са усукани, протрити или прокъсани, фиксаторите и ключалките (токите) трябва да са изправни. Убедете се, че са здраво фиксирани. Ако установите несигурност или неизправност в конструкцията, фиксаторите, коланите или заключващите механизми, преустановете ползването до отстраняването на повредените части и подмяната им с нови.
18. Когато столчето не се използва за обезопасяване на дете, трябва да е поставено на място и по начин така, че при рязко спиране на автомобила или при инцидент да не се повреди или нарани пътниците в него. Препоръчва се закрепване на столчето към седалката на автомобила посредством триточковия колан за възрастни.
19. Не поставяйте допълнително подложки върху столчето, Те ще намалят сигурността и стабилността на детето в столчето!
20. Не оставяйте токата в частично заключено положение. При спешни случаи и инциденти е много важно детето да бъде извадено бързо от столчето и автомобила! Закопчалката на безопасните колани е конструирана така, че бързо и лесно да бъде разкопчана. Това трябва да обясните на детето си и да го научите да не си играе със закопчалката.

21. Ако установите несигурност или неизправност в конструкцията преустановете ползването до отстраняването на повредените части и подмяната им с нови.
22. Всеки багаж или други предмети, които са в състояние да причинят наранявания в случай на сблъсък по време на движение, трябва да бъдат отстранени или сигурно закрепени, но на безопасно разстояние от столчето и детето. Най-добре е да ги поставяте в багажника на колата. Винаги се уверявайте, че не возите в колата необезопасени вещи, особено на задното стъкло, които биха могли при удар и инцидент да наранят детето и останалите пътници в автомобила.
23. Не използвайте столчето без покритието (дамаската) и не го заменяйте с друго, освен предвиденото от производителя, тъй като то е неразделна част от експлоатационните характеристики на системата за обезопасяване!
24. Не отстранявайте етикетите и предупрежденията, поставени върху столчето!
25. Столчето за автомобил не е играчка и не позволявайте на деца да си играят с него!
26. Опасно е да правите сами промени, допълнения или модификации по конструкцията, защото това може да застраши безопасността на детето! Тези действия изискват одобрение от нотифициран орган и са обект на строг контрол!
27. Ако възникне проблем, не извършвайте сами ремонт, а се свържете с доставчика или вносителя за консултация или ремонт в оторизиран сервиз.
28. Препоръчва се столчето за кола да се замени с ново в случай, че е било обект на инцидент, силен натиск или друг вид увреждане.
29. Не използвайте столче за кола или части за него „втора употреба“! Има възможност да е претърпяло инцидент и да е повредено - да има структурни промени и дефекти, без това да е видимо. Това са обстоятелства, които ще застрашат сериозно безопасността на детето!
30. Препоръчва се столчето за кола да се покрива в случай, че не се използва, ако автомобилът е изложен на силна слънчева светлина. Преди да използвате столчето се уверете, че температурата на нагриване на столчето няма да увреди детето Ви.
31. Не оставяйте столчето в близост до отоплителни уреди или източници на топлина!
32. Не съхранявайте столчето във влажна среда за дълго време!
33. Използвайте столчето само по предназначение! То не е конструирано за ползване в домашни условия.
34. Съхранявайте столчето на безопасно място, когато не го използвате. Не поставяйте върху него тежки предмети.
35. Когато пътувате на дълги разстояния, спирайте по-често, защото децата се уморяват лесно.
36. Опаковката на столчето трябва да държите далеч от деца, както по време на разопаковането, така и след това, за да предотвратите риска от задушаване!

## УКАЗАНИЯ ЗА МОНТИРАНЕ НА ДЕТСКОТО СТОЛЧЕ В АВТОМОБИЛА И ОБЕЗОПАСЯВАНЕ НА ДЕТЕТО

1. Предпазен колан на пътническа седалка, подходящ за монтиране на детското столче (фиг.1).

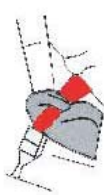


фиг. 1

2. Поставете столчето възможно най-плътно към облегалката на пътническата седалка.
3. Винаги поставяйте столчето по посока на движението и го прикрепяйте към пътническата седалка с помощта на предпазния колан (триточков, с диагонален колан и колан за пояса) на автомобилната седалка!
4. Винаги трябва да сте убедени, че триточковият обезопасителен колан за възрастни е добре опънат, не е прищипан с вратата, омотан на седалката или друга част на автомобила!
5. Установете детето в седнало положение върху столчето. Детето трябва да седи удобно и облегнато на облегалката на пътническата седалка.
6. Позиционирайте коланите (за пояса и диагоналния) и закопчайте, както е показано на фиг.2.
7. **ВАЖНО!** За по-малки деца – от II тегловна група с тегло 15-25 kg, диагоналният гръден колан трябва да минава под подлакътника на детското столче, както е показано на фиг.3. За по-големи деца - от III тегловна група с тегло 22-36 kg, диагоналният гръден колан трябва да минава над подлакътника на детското столче, както е показано на фиг.4. Уверете се, че поставяте предпазните колани на автомобила спрямо детето и детското столче точно по този начин.



фиг. 2



фиг. 3



фиг. 4

**ВНИМАНИЕ!** Трябва да спазвате тези указания и използвате столчето според данните на вашето дете - възраст, ръст и тегло. В противен случай рискът е голям и може да се стигне до сериозно нараняване и увреждане на детето!

**8. СПЕШНО ОСВОБОЖДАВАНЕ:** При спешен случай детето може да бъде освободено и отстранено бързо от столчето, като се освободят безопасните колани чрез натискане на червения бутон на ключалката.

**НЕПРАВИЛНОТО ИЗПОЛЗВАНЕ НА СТОЛЧЕТО ЩЕ ДОПРИНЕСЕ ЗА НАМАЛЯВАНЕ НА НЕГОВИТЕ ЗАЩИТНИ И ОБЕЗОПАСИТЕЛНИ ФУНКЦИИ!**

Неизпълнението на указанията от тази инструкция не само, че няма да гарантира безопасността на столчето и на детето в автомобила, но може да увеличи риска от сериозни наранявания или смърт в случаите на остър завой, внезапно спиране или катастрофа!

## УКАЗАНИЯ ЗА ПРОФИЛАКТИКА И ПОДДРЪЖКА

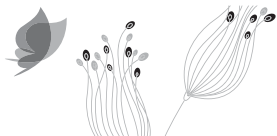
1. Редовно проверявайте заключващите и фиксиращи и регулиращи механизми, коланите и дамската, за да сте сигурни, че са изправни, не са износени или повредени и използването им е безопасно.
2. Ако установите повреда или че някоя функция не работи, преустановете ползването на столчето.
3. За да почистите дамската, замърсени пластмасови или метални части, използвайте мека памучна кърпа или гъба, навлажнени с вода или мек препарат.
4. Никога не почиствайте с агресивни препарати или съдържащи абразивни частици.
5. Винаги след почистване оставайте столчето да изсъхне напълно и след това го използвайте или приберете за съхранение.
6. Дамската може да се пере само на ръка при 30°C, като се използват меки препарати. Не перете и не сушете в машина!
7. Дамската не трябва да се избелва, глади и центрофугира.
8. Токата може да измивате с топла вода. Не използвайте смазочни масла.
9. Коланите почиствайте само външно с мек сапун и влажна кърпа.
10. Избягвайте мокренето на етикетите. Не ги отстранявайте, защото съдържат важна информация.
11. Не използвайте разредители, химически средства или смазки за която и да е част от столчето.
12. Детската седалка не трябва да се използва без тапицерията! Тя е неразделна част от столчето и може да бъде заменена единствено с идентична на тази, доставяна от производителя.
13. Не използвайте повторно столчето след инцидент, тъй като може да има структурни повреди, които да го направят много опасно. Възможно е да има повреди, които да не са видими. Прегледът от сервизен специалист е задължителен.
14. Прекаленото излагане на слънце допринася за по-бързото стареене на пластмасовите части и избледняване на дамската.
15. Не оставяйте столчето вътре в автомобила, когато няма да го ползвате.
16. Не поставяйте други предмети върху столчето, когато го съхранявате, защото може да го повредите. Съхранявайте го на място, до което малки деца нямат достъп.
17. Препоръчително е извършването на основен преглед и пълна профилактика на столчето от сервизен специалист, особено след продължително съхранение или при необходимост да се ползва за друго дете.
18. При проблеми, свързани с нормалната експлоатация, се обръщайте за консултация или ремонт към оторизираните сервизи.

Състав на дамската:

Лицева част : 100% полиестер

Пълнеж: 100% полиестер





# CHIPOLINO



БЪЛГАРИЯ, гр. Пловдив 4027, ул. Голямоконарско шосе 1; тел.: 032 600 855; www.chipolino.com  
BULGARIA, Plovdiv 4027, 1 Goliamakonarsko shosse Str.; tel.: + 359 32 600 855; www.chipolino.com

## ДЕКЛАРАЦИЯ ЗА СЪОТВЕТСТВИЕ

Аз, долуподписаната Нина Миткова - управител на „ЧИПОЛИНО“ ЕООД със седалище и адрес на управление с. Царацово, община Марица, област Пловдив, ул. „Голямоконарско шосе“ №1, в качеството си на производител, на своя отговорност

### ДЕКЛАРИРАМ

Продуктът ДЕТСКО СТОЛЧЕ ЗА ОБЕЗОПАСЯВАНЕ НА ДЕЦА ПО ВРЕМЕ НА ПЪТУВАНЕ В АВТОМОБИЛ, модел „БИМБО“ с продуктов № SDKB0150xxx е в съответствие с изискванията на Правило 44 на Икономическата комисия за Европа на ООН за безопасно транспортиране на деца и в съответствие с предписанията на Директива 2001/95/ЕС „Обща безопасност на продуктите“ на Европейския парламент и Съвета и с нормативните актове от националното законодателство, в т.ч. Закон за защита на потребителите.

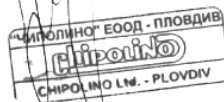
Столчето е одобрено под № E13 - 44 R -045058 от SNCH – Люксембург като универсална повдигаща седалка, класифицирана в тегловна група II за деца с тегло 15 - 25 kg и тегловна група III за деца с тегло 22 - 36 kg.

Декларацията правя на основание сертификат № E 13\*44R00\*44R04\*5058\*00/21.10.2010 год., издаден от SNCH – Люксембург, за проведени изпитвания по изискванията на Директива 2001/95/ЕС и на Правило 44 на Икономическата комисия за Европа на ООН.

Продуктът ДЕТСКО СТОЛЧЕ ЗА ОБЕЗОПАСЯВАНЕ НА ДЕЦА ПО ВРЕМЕ НА ПЪТУВАНЕ В АВТОМОБИЛ, модел „БИМБО“ с продуктов № SDKB0150xxx, за който се отнася тази декларация, е безопасен за потребителите и не носи риск за тях при употребата му и при спазване на указанията от инструкцията на производителя, която е неразделна част от продукта.

15.01.2015 год.  
Пловдив

Нина Миткова,  
управител на „ЧИПОЛИНО“ ЕООД



# chipolino