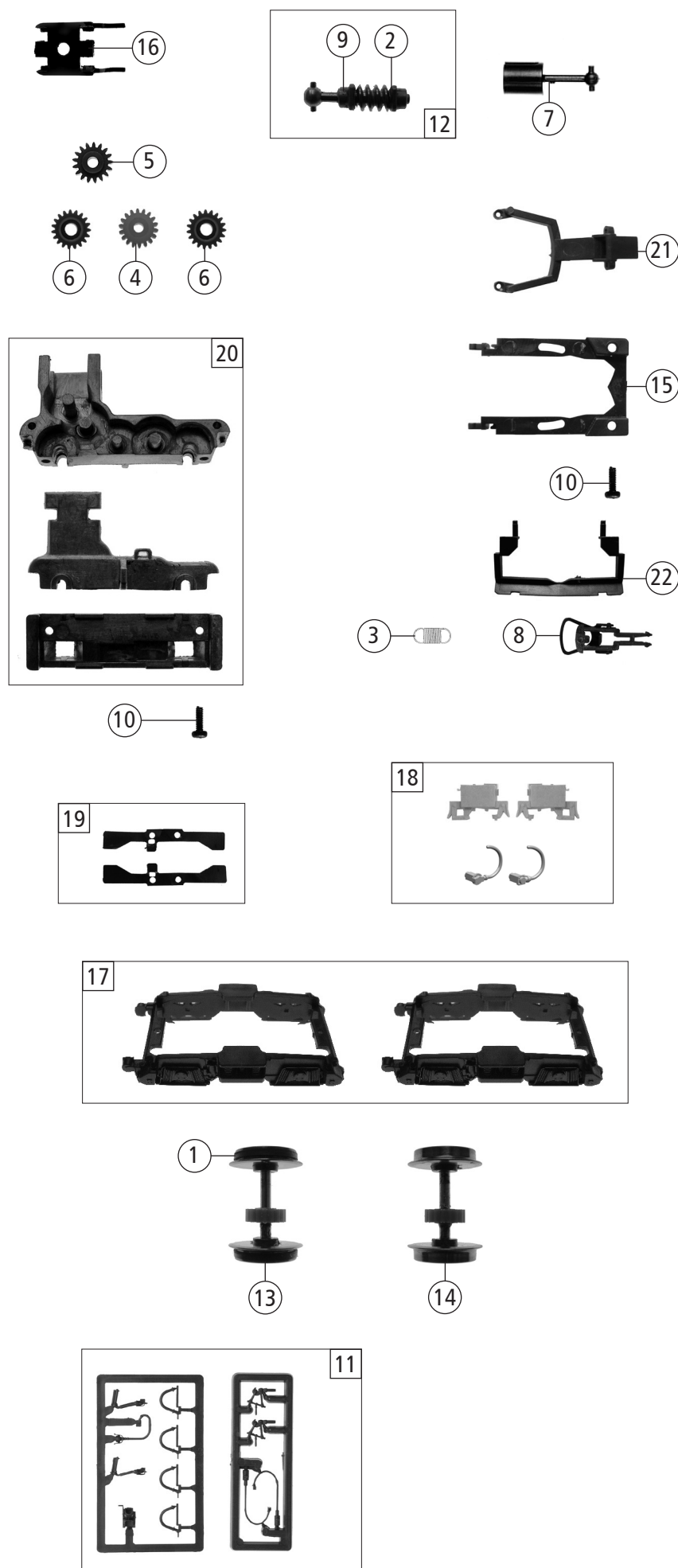


51284		DR	BR 112	=	
Pos. Nr. Pos.no.	Beschreibung Description			Art.-Nr. Art.no.	Preisgruppe Price bracket
1	Kardanschale kurz 1,5mm Cardan reception short 1,5mm			87129	4
2	Puffer rund flach Buffer round flat			88502	5
3	Puffer rund gewölbt Buffer round curved			88503	5
4	Attrappenrahmen klein schwarz Small dummy frame black			107808	4
5	Motor Motor			113092	28
6	GF - Schraube M1,6x4 mm Self-tapping screw M1,6x4 mm			114850	3
7	Motorplatine kpl. mit LED-Platine PCB for motor with LED-PCB			122483	26
8	TS - Griffe für Vorbau Part set handles for front end			123453	9
9	Griffstange für Kabine Handrail for driver's cab			123454	5
10	Führerstand lackiert Driver's cab painted			139493	6
11	Stirnfenster geprägt Front window printed			136471	6
12	Lichtnagelsatz Light pin set			139337	6
13	Vordach lackiert Canopy, painted			123458	6
14	Vorbaudeckel 1 und 2 lackiert Front end housing 1 and 2 painted			139335	9
15	Grundrahmen Basic frame			137260	19
16	TS - Gehäuse Part set body			136477	5
17	Scheibenwischersatz Windscreen wiper set			123462	5
18	Signalhorn Signal horn			137264	6
19	Motordistanzplatte Motor spacer plate			123465	5
20	Rangiergriffstange Shunter handrail			123470	3
21	Seitenfenster geprägt Side window printed			136472	6
22	Decoder 8-polig Decoder 8-pin			10884	---
23	Kühlschlange Cooling coil			123467	4
24	Gehäuse kpl. Betr. Nr. 112 109-4 Body ass. loco no. 112 109-4			139646	24
25	Kabine kpl. Betr. Nr. 112 109-4 Driver's cab ass. loco no. 112 109-4			139645	21
26	LED-Abdeckung LED - cover			139331	4

Änderungen in Konstruktion und Ausführung vorbehalten  
We reserve the right to change the construction and specification



51284		DR	BR 112	=			
Pos. Nr. Pos. no.	Beschreibung Description				Art.-Nr. Art. no.	Preisgruppe Price bracket	
1	Hafringsatz 10Stk. 10,3-12,8 mm Set with traction tyres 10pieces				40069	---	
2	Scheibe Washer				86108	3	
3	Zugfeder Draw spring				86208	3	
4	Zahnrad Z=18 gerade M=0,4 Gear wheel Z=18 straight M=0,4				86460	3	
5	Schnecken Zahnrad Z=15/14 Worm gear wheel Z=15/14				86490	5	
6	Zahnrad Z=19/0,4G Gear wheel Z=19/0,4G				86493	3	
7	Kardanwelle Cardan shaft				87214	5	
8	Standardkupplung Standard coupling				89246	6	
9	Lager für Schneckenachse Bearing for worm gear axle				89749	6	
10	GF - Schraube M1,6x4 mm Self-tapping screw M1,6x4 mm				114850	3	
11	Zubehör Rahmensatz Set of accessory frames				108322	7	
12	Schnecken Satz kpl. Set of worm gear complete				122482	13	
13	Radsatz m. 2 Hafringe m. Zahnrad Wheelset w.2 traction tyres w. gear wheel				136469	12	
14	Radsatz m. Zahnrad o. Hafring Wheelset w. gear wheel without traction tyre				136468	11	
15	Kinematikrahmen Kinematics frame				123468	8	
16	Schneckenendeckel Worm gear cover				123471	4	
17	TS - Drehgestellblenden Part set bogie frame				123473	11	
18	Blendensteckteile Cover plug-in parts				134183	6	
19	Radkontaktsatz Wheel contact set				123475	6	
20	Getriebesatz 3-teilig Gear set 3-parts				123476	13	
21	Deichsel kurz Drawbar short				139430	5	
22	Schneeräumer Snow plow				123469	5	