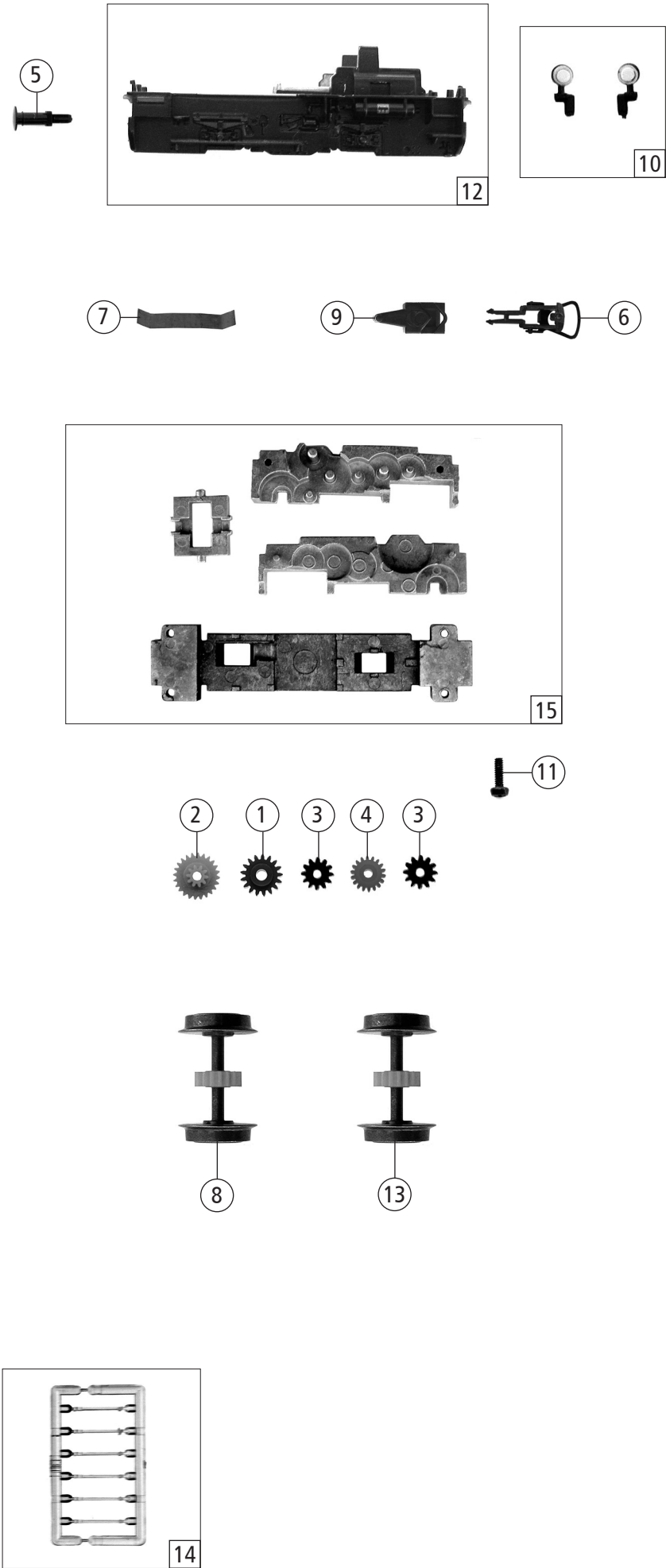


51158		FS	214.4	=			
Pos. Nr. Pos.no.	Beschreibung Description				Art.-Nr. Art.no.	Preisgruppe Price bracket	
1	Motor Motor				85101	30	
2	Radkontaktplatine komplett Wheel contact PCB assembly				87813	17	
3	Lokpfeife Loco whistle				88002	6	
4	Motorabdeckung Motor cover				105601	4	
5	Fenstersatz Window set				105610	9	
6	Vorbaugehäue komplett Front end body complete				139526	17	
7	Führerhaus komplett Betr. Nr. 214.4046 Driver's cab assembly Betr. No. 214.4046				139527	22	
8	TS - Griffstangen Part set of handrails				120245	12	
9	TS - Gehäuse lackiert Part set - body painted				138694	7	
10	Platine Vorwiderstände Pre resistance PCB				139525	7	

Änderungen in Konstruktion und Ausführung vorbehalten
We reserve the right to change the construction and specification



51158		FS	214.4	=		
Pos. Nr. Pos.no.	Beschreibung Description			Art.-Nr. Art. no.	Preisgruppe Price bracket	
1	Zahnrad Z=17 M=0,4 mm G Gear wheel Z=17 M=0,4 mm G			86418	5	
2	Schnecken Zahnrad Worm gear wheel			86464	4	
3	Zahnrad Z=12/M=0,4 mm Gear wheel Z=12/M=0,4 mm			86471	3	
4	Zahnrad Z=14 Gear wheel Z=14			86480	3	
5	Puffer Buffer			88640	4	
6	Standardkupplung Standard coupling			89246	6	
7	Blattfeder Flat spring			89967	3	
8	Radsatz ohne Hafttring Wheelset without traction tyres			90949	11	
9	Kupplungskammer Coupling reception			94975	3	
10	Scheinwerfersatz Headlight set			105600	6	
11	GF - Schraube M1,6X6 mm Self-tapping screw M1,6X6 mm			114836	3	
12	Grundrahmen Basic frame			139520	12	
13	Radsatz ohne Hafttring Wheelset without traction tyres			120240	11	
14	Zurüstbeutel Bag with accessories			120243	13	
15	Getriebesatz 4-teilig Gear set 4-parts			120244	14	