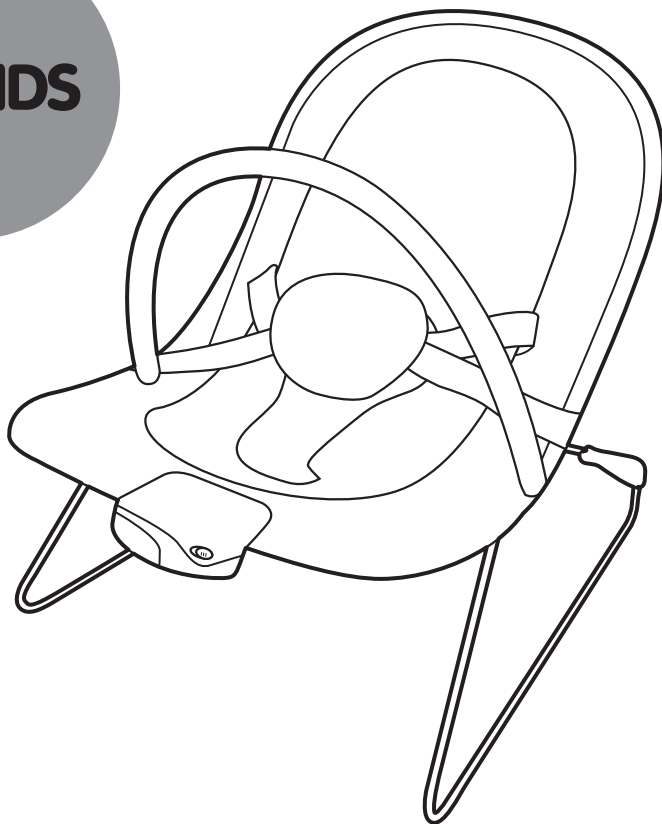


ВАЖНО! ЗАПАЗЕТЕ ТАЗИ ИНСТРУКЦИЯ ЗА БЪДЕЩИ СПРАВКИ

ИНСТРУКЦИЯ ЗА ПОЛЗВАНЕ НА МУЗИКАЛЕН ШЕЗЛОНГ „ПРИЯТЕЛИ”

FRIENDS



Този продукт с марка **chipolino** е произведен в съответствие с изискванията на директивите на Европейския парламент и Съвета 2001/95/ЕО „Обща безопасност на продуктите” и 2009/48/ЕО „Безопасност на детските играчки”, на Европейския стандарт EN 12790:2009 „Изделия за отглеждане на малки деца. Шезлонги за малки деца”, приложимите за играчките към арката европейски стандарти и на Закона за защита на потребителите от националното законодателство.

ЗА ОСИГУРЯВАНЕ БЕЗОПАСНОТО ИЗПОЛЗВАНЕ НА ТОЗИ ПРОДУКТ, СПАЗВАЙТЕ ПРЕДУПРЕЖДЕНИЯТА, УКАЗАНИЯТА И ПРЕПОРЪКИТЕ ОТ ТАЗИ ИНСТРУКЦИЯ:

- **ВНИМАНИЕ!** НИКОГА НЕ ОСТАВЯЙТЕ ДЕТЕТО БЕЗ НАДЗОР!
- **ВНИМАНИЕ!** НЕ ИЗПОЛЗВАЙТЕ ПРОДУКТА, СЛЕД КАТО ВАШЕТО ДЕТЕ МОЖЕ ДА СТОИ СЕДНАЛО БЕЗ ЧУЖДА ПОМОЩ!
- **ВНИМАНИЕ!** ТОЗИ ПРОДУКТ НЕ Е ПРЕДНАЗНАЧЕН ЗА ПРОДЪЛЖИТЕЛНИ ПЕРИОДИ НА ПОЛЗВАНЕ И СПАНЕ НА ДЕТЕТО.
- **ВНИМАНИЕ!** ОПАСНО Е ДА ПОСТАВЯТЕ ТОЗИ ПРОДУКТ НА ПОВДИГНАТИ, НАКЛОНЕНИ И МЕКИ ПОВЪРХНОСТИ!
- **ВНИМАНИЕ!** ВИНАГИ ИЗПОЛЗВАЙТЕ ПРЕДПАЗНИТЕ КОЛАНИ!
- **ВНИМАНИЕ!** НЕ ВДИГАЙТЕ ПРОДУКТА ПОСРЕДСТВОМ АРКАТА!
- **ВНИМАНИЕ!** ПАЗЕТЕ ОТ ОГЪН!
- Сглобяването на продукта да се извършва само от възрастен!
- Използвайте за бебета на възраст до около 6 месеца с тегло не по-голямо от 9 kg.
- Продуктът не замества коша или кошарата. Ако детето ви се нуждае от сън, трябва да го поставите в подходяща кошарка или легло.
- Не поставяйте в продукта повече от едно дете!
- Не използвайте продукта, ако установите, че има липсващи или повредени части!
- Не използвайте резервни части и други компоненти, които не са доставени от производителя! Производителят не поема отговорност за безопасността в случай, че са използвани резервни части, различни от оригиналните за одобрения тип или препоръчани от него.
- Не правете промени или модификации по конструкцията! При необходимост се свържете с търговеца или оторизиран сервиз за консултация и ремонт.
- Използвайте продукта само по предназначение!
- Не допускайте присъствието на деца под 3 години, преди да сте сглобили продукта напълно, за да избегнете достъп до дребни и разглобени части!
- Дръжте найлоновата опаковка далече от деца, за да избегнете риска от задущаване!

ВАЖНО! ПРЕДУПРЕЖДЕНИЯ И УКАЗАНИЯ ЗА РАБОТА С БАТЕРИИ

- Винаги обезопасявайте гнездото за батерии с капачето след поставяне на батерии.
- Не допускайте достъп на деца до батериите, както и да си играят с тях!
- Поставяйте батерии само от посочения тип и напрежение.
- Не използвайте батерии от различен тип.
- Не смесвайте нови с вече използвани батерии.
- Спазвайте означения поляритет в гнездото за батерии.
- Отстранявайте повредените и изтощени батерии.
- Отстранявайте батериите, когато продуктът няма да се използва.
- Не изхвърляйте батериите в открит огън. Батериите не трябва да се разглобяват.
- **ВНИМАНИЕ!** Отпадъкът, който се образува от изтощени и неизползваеми батерии, трябва да се събира отделно. Забранява се изхвърлянето им в контейнери за смесени битови отпадъци. Изхвърляйте батериите само в предназначени за целта места.

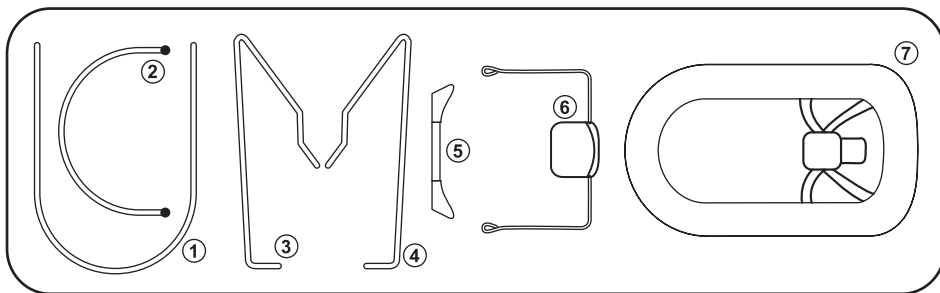


ХАРАКТЕРИСТИКА НА ПРОДУКТА

- Предназначен за бебета на възраст от 0 до около 6 месеца;
- Предназначен за бебета с тегло не по-голямо от 9 kg;
- 3-точков предпазен колан;

- Арка с меки играчки;
- Музикална кутия с вибрираща функция.
- Батерии, 2 бр., тип AA 1,5V (не са включени в комплекта)

ДИАГРАМА НА ОСНОВНИТЕ ЧАСТИ



1. Тръба на облегалката;
2. Арка с играчки;
3. Ляв крак на основата;
4. Десен крак на основата

5. Задна тръба на основата;
6. Тръба за седалката;
7. Дамаска

УКАЗАНИЯ ЗА СГЛОБЯВАНЕ И ФУНКЦИИ

ВАЖНО! Следвайте точно указанията и последователността за сглобяване и използване на продукта от приложените в инструкцията илюстрации.

ВНИМАНИЕ! ПРОВЕРЕТЕ СИГУРНОСТТА НА ФИКСИРАНЕТО СЛЕД ИЗПЪЛНЕНИЕ НА ВСЯКА ОПЕРАЦИЯ!

Сглобяване (фиг. 1)

Стъпка 1: Вмъкнете тръбата за седалката през съответните отвори от дамската.

Стъпка 2: Закачете левия и десния крак на основата към тръбата за седалката.

Стъпка 3: Вмъкнете тръбата за облегалката през съответните отвори от дамската.

Стъпка 4: Монтирайте тръбата за облегалката към левия и десния крак на основата.

ЗАБЕЛЕЖКА: Уверете се, че щифтовете са се показали напълно от отворите.

Стъпка 5: Монтирайте задната свързваща тръба.

Стъпка 6: Монтирайте арката с играчки. Закрепете играчките към арката, посредством велкро лентите.

Стъпка 7: Монтиране на кутията за мелодии и вибрация на шезлонга

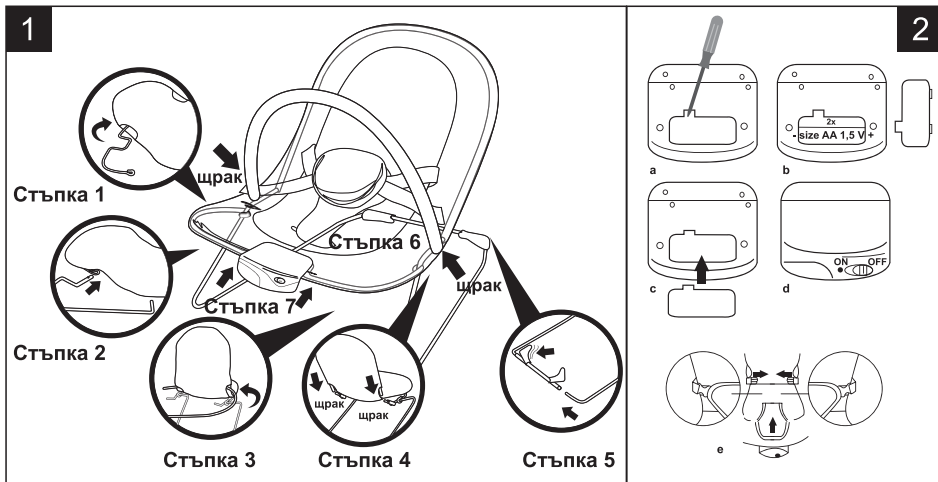
Функции (фиг. 2)

Батерии:

- Отстранете капачето на гнездото за батерии, посредством отвертка или друг подходящ инструмент;
- Поставете батерии;
- Обезопасете с капачето;
- Включване и изключване на кутия за мелодии и вибрации.

ЗАБЕЛЕЖКА: Възпроизвеждането на мелодии винаги е съпроводено с вибрираща функция.

- 3-точков предпазен колан (е).



УКАЗАНИЯ ЗА ПРОФИЛАКТИКА И ПОДДРЪЖКА

- Почиствайте пластмасовите или метални части с навлажнена кърпа.
- Дамаската и играчките перете на ръка (до 30°C). Спазвайте указанията от прикрепените към тях етикети. Не центрофугирайте и не сушете в машина!
- Не мокрете обилно с вода или с други течности кутията за музика и вибрация!
- Не почиствайте с агресивни препарати, съдържащи абразивни частици, амоняк, белина или спирт.
- Не поставяйте вещи и предмети в продукта или върху него, за да не повредите конструкцията, дамаската или кутията за музика и вибрация.
- Съхранявайте продукта на чисто и сухо място. Не излагайте продукта на прякото въздействие на слънце, дъжд, влага или резки температурни промени!

Материали за дамаската:

100% полиестер



Меки играчки за арката:

Играчките са маркирани със знак за съответствие



SHEF016xxxx