

**ВАЖНО! ЗАПАЗЕТЕ ТАЗИ ИНСТРУКЦИЯ ЗА БЪДЕЩИ СПРАВКИ**

**ИНСТРУКЦИЯ ЗА ПОЛЗВАНЕ  
НА СТОЛ ЗА ХРАНЕНЕ „ПРЕСТО”**

**PRESTO**



Този продукт с марка **chipolino** е произведен в съответствие с изискванията на Директива 2001/95/ЕО „Обща безопасност на продуктите” на Европейския парламент и Съвета, на Европейския стандарт EN 14988:2006+A1:2012 „Детски високи столчета. Изисквания за безопасност и методи за изпитване”, и на Закона за защита на потребителите от националното законодателство.

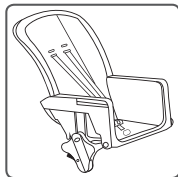
## ЗА ОСИГУРЯВАНЕ БЕЗОПАСНОТО ИЗПОЛЗВАНЕ НА ТОЗИ ПРОДУКТ, СПАЗВАЙТЕ ПРЕДУПРЕЖДЕНИЯТА, УКАЗАНИЯТА И ПРЕПОРЪКИТЕ ОТ ТАЗИ ИНСТРУКЦИЯ:

- **ВНИМАНИЕ! НИКОГА НЕ ОСТАВЯЙТЕ ДЕТЕТО БЕЗ НАДЗОР!**
- **ВНИМАНИЕ! ВИНАГИ ИЗПОЛЗВАЙТЕ ПРЕДПАЗНИТЕ КОЛАНИ И ПРЕДИ УПОТРЕБА ПРОВЕРЯВАЙТЕ ДАЛИ СА СТАБИЛНО ЗАКРЕПЕНИ КЪМ КОНСТРУКЦИЯТА НА СТОЛЧЕТО!**
- **ВНИМАНИЕ! НЕ ИЗПОЛЗВАЙТЕ СТОЛЧЕТО ПРЕДИ ДА СЕ УВЕРИТЕ, ЧЕ ВСИЧКИ ЧАСТИ СА ИЗПРАВНИ И СА УСТАНОВЕНИ И ФИКСИРАНИ В ПРАВИЛНАТА ПОЗИЦИЯ!**
- **ВНИМАНИЕ! ПАЗЕТЕ ОТ ОГЪН! ОТЧИТАЙТЕ РИСКА ЗА УВРЕЖДАНЕ НА ДЕТЕТО ОТ ОТКРИТ ОГЪН И ДРУГИ ИЗТОЧНИЦИ НА ТОПЛИНА, РАЗПОЛОЖЕНИ НА ВИСОЧИНАТА НА СТОЛЧЕТО!**
- Сглобяването на продукта да се извършва само от възрастен!
- Не използвайте продукта за деца на възраст, по-малка от 6 месеца, които не могат стабилно и самостоятелно да останат в седнало положение!
- Не използвайте столчето за хранене за деца с тегло, по-голямо от 15 kg!
- Не поставяйте в продукта повече от едно дете!
- Не повдигайте столчето посредством табличката за хранене!
- Не използвайте продукта, ако установите, че има липсващи или повредени части!
- Не допускайте детето да стои изправено на столчето!
- Не повдигайте, не премествайте и не извършвайте настройки или ремонти по столчето, когато има дете в него!
- Не поставяйте столчето на повдигнати и/или неравни повърхности, когато има дете в него!
- Не поставяйте столчето в близост до стълби, басейни и други опасни места!
- Използвайте продукта само по предназначение!
- Не използвайте резервни части и други компоненти, които не са доставени от производителя! Производителят не поема отговорност за безопасността в случай, че са използвани резервни части, различни от оригиналните за одобрения и изпитан тип!
- Не правете промени по конструкцията или модификации! При необходимост се свържете с търговеца или оторизиран сервиз за консултация и ремонт.
- Не допускайте присъствието на деца под 3 години, преди да сте сглобили продукта напълно, за да избегнете достъп до дребни и разглобени части!
- Дръжте найлоновата опаковка далече от деца, за да избегнете риска от задушаване!

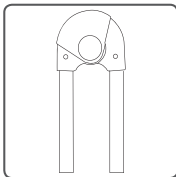
## PRODUCT FEATURES

- Предназначен за деца на възраст над 6 месеца
- Предназначен за деца с тегло до 15 kg
- Петточков предпазен колан
- Поставка за крачета
- Регулиране наклона на седалката в 3 позиции
- Регулиране височината на седалката в 6 позиции
- Подвижна табла за хранене (напред и назад в 3 позиции)
- Горната част на таблата се отстранява
- Долна част на таблата с пластмасов предпазител
- Компактен за съхранение в сгънато положение

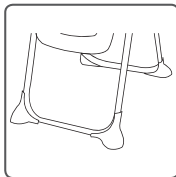
## ДИАГРАМА НА ОСНОВНИТЕ ЧАСТИ



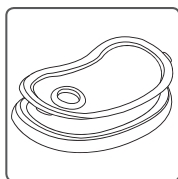
Седалка 1 брой



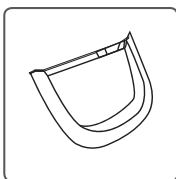
Комплект крака-  
2 броя ляв и десен



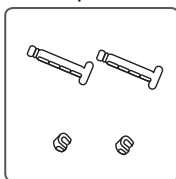
Предна и задна  
опорни тръби-  
по 1 брой



Табла за хранене-  
двойна, 1 брой



Поставка за крачета  
1 брой



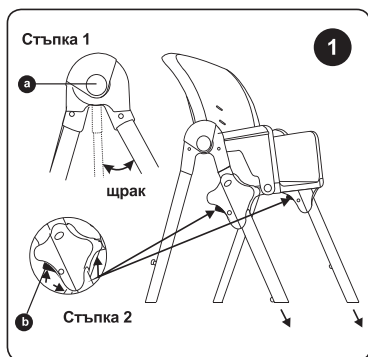
Крепежни елементи за  
поставката за крачета

## УКАЗАНИЯ ЗА СГЛОБЯВАНЕ И РАЗГЛОБЯВАНЕ. ФУНКЦИИ

**ВАЖНО!** Следвайте точно указанията и последователността за сглобяване и използване на продукта от приложените в инструкцията илюстрации. Необходими инструменти: отвертка и гаечен ключ (не са включени в комплекта).

**ВНИМАНИЕ!** ПРОВЕРЕТЕ СИГУРНОСТТА НА ФИКСИРАНЕТО СЛЕД ИЗПЪЛНЕНИЕ НА ВСЯКА ОПЕРАЦИЯ!

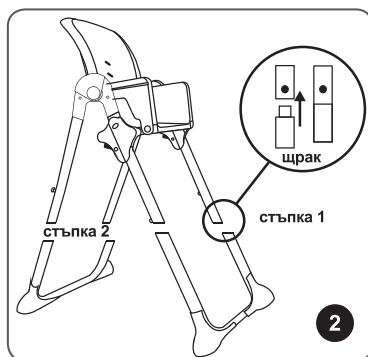
### 1 - СЕДАЛКА



**Съпка 1:** Натиснете едновременно бутони а. Разтворете рамката докрай.

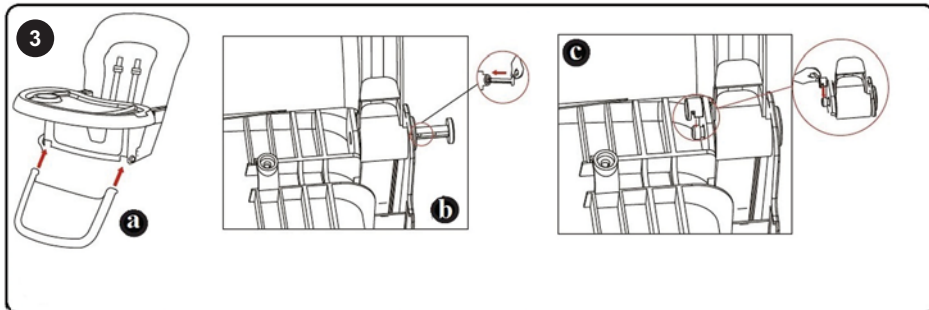
**Съпка 2:** Монтирайте седалката. Натиснете едновременно бутони б. Установете седалката в съответното ниво и отпуснете бутоните.

### 2 - ПРЕДНА И ЗАДНА ОПОРИ



**Съпка 1 и 2:** Монтирайте предната и задната опорни тръби към тръбите от столчето.

### 3 - ПОСТАВКА ЗА КРАЧЕТА

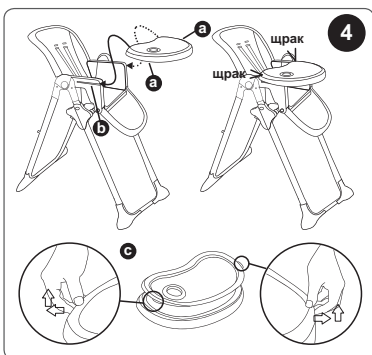


Стъпка 1 - (а): Установете поставката за крачета.

Стъпка 2 - (b): Поставете осите от двете страни.

Стъпка 3 - (c): Фиксирайте с пластмасовите зегери.

### 4 - ТАБЛИЧКА ЗА ХРАНЕНЕ (3 ПОЗИЦИИ)



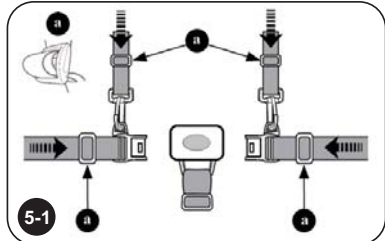
Издърпайте лостчетата (а). Монтирайте към подлакътниците (b).

(c) - Отстраняване на горна табличка.

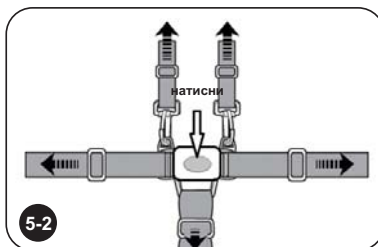
**ВНИМАНИЕ!** Използвайте табличката за хранене винаги в комбинация с поставени предпазни колани! Табличката за хранене не е предназначена да предпазва детето от падане!

### 5 - ИЗПОЛЗВАНЕ НА 5-ТОЧКОВ ПРЕДПАЗЕН КОЛАН

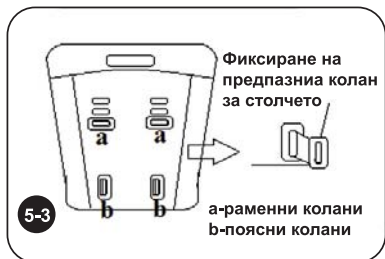
Закопчаване на предпазния колан и регулиране дължината на коланите



Откопчаване на предпазния колан



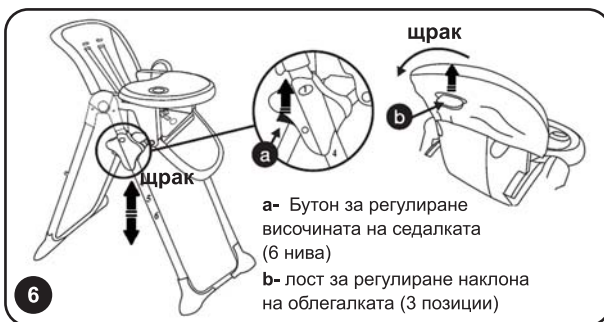
Отстраняване/регулиране височината на предпазния колан



**ВНИМАНИЕ!** Коланите не трябва да са захабени или прокъсани, а пластмасовите токи и закопчалки трябва да са здрави и да осигуряват сигурна връзка!

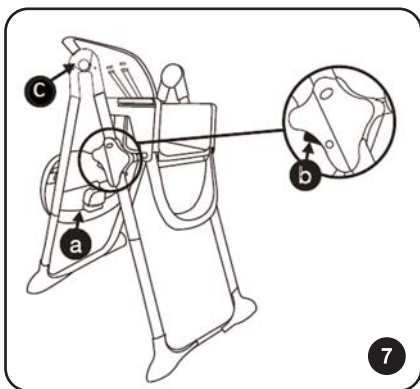
**ВАЖНО!** Коланите не трябва да са усукани, трябва да обхващат плътно детето и да не променят дължината си при закопчано положение!

## 6 - ВИСОЧИНА НА СЕДАЛКАТА И НАКЛОН НА ОБЛЕГАЛКАТА



**ВНИМАНИЕ!** Не променяйте височината и наклона на седалката, когато има дете на столчето за хранене!

## 7 – СГЪВАНЕ НА СТОЛЧЕТО ЗА ХРАНЕНЕ



- (а) –Поставете табличката за хранене на задните крака
- (б) –Поставете седалката в най-ниска позиция (ниво 6)
- (с) –Натиснете бутоните и сгънете столчето.

**ВНИМАНИЕ!** Винаги столчето трябва да бъде заключено, когато е в сгънато положение!

## УКАЗАНИЯ ЗА ПРОФИЛАКТИКА И ПОДДРЪЖКА

- Почиствайте дамаската, пластмасовите и метални части с навлажнена кърпа с хладка вода.
- Не почиствайте с агресивни препарати, съдържащи абразивни частици, амоняк, белина или спирт.
- Оставете продукта да изсъхне напълно след почистване, след което го приберете за съхранение.
- Не поставяйте вещи и предмети в продукта или върху него, за да не повредите конструкцията.
- Съхранявайте продукта на чисто и сухо място. Не излагайте продукта на прякото въздействие на слънце, дъжд, влага или резки температурни промени!

**Състав на дамаската:**

**Лицева част :** 100% PVC

**Пълнеж:** 100% полиестер



STHPR016xxx