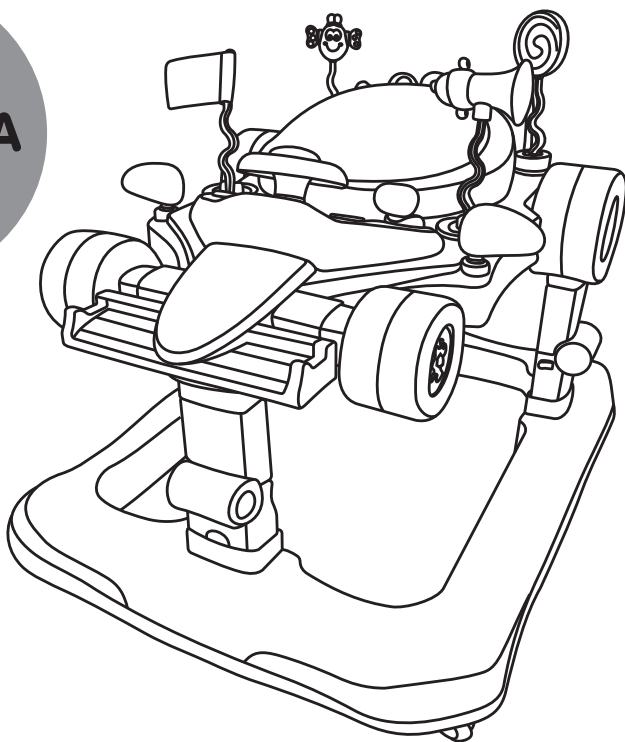


**ВАЖНО! ПРОЧЕТЕТЕ ТАЗИ ИНСТРУКЦИЯ ВНИМАТЕЛНО И Я ЗАПАЗЕТЕ
ЗА БЪДЕЩИ СПРАВКИ. ДЕТЕТО МОЖЕ ДА СЕ НАРАНИ, АКО НЕ
СПАЗВАТЕ ПРЕДУПРЕЖДЕНИЯТА И УКАЗАНИЯТА ОТ ТАЗИ ИНСТРУКЦИЯ**

**ИНСТРУКЦИЯ ЗА УПОТРЕБА НА
ПРОХОДИЛКА ЗА МАЛКИ ДЕЦА
ФОРМУЛА ЛУКС 3 в 1**

FORMULA



Този продукт е произведен в съответствие с изискванията на Директивата на Европейския парламент и Съвета 2001/95/ЕО „Обща безопасност на продуктите“, на Европейския стандарт EN 1273:2005 „Изделия за отглеждане на малки деца. Проходилки за бебета. Изисквания за безопасност и методи за изпитване“, както и на Закона за защита на потребителите от националното законодателство.

ЗА ДА ОСИГУРИТЕ БЕЗОПАСНОТО ИЗПОЛЗВАНЕ НА ТОЗИ ПРОДУКТ И ЗА ДА ПРЕДПАЗИТЕ ДЕТЕТО ОТ НАРАНЯВАНИЯ, СПАЗВАЙТЕ ВСИЧКИ ПРЕДУПРЕЖДЕНИЯ, УКАЗАНИЯ И ПРЕПОРЪКИ ОТ ТАЗИ ИНСТРУКЦИЯ!

- **ВНИМАНИЕ!** НИКОГА НЕ ОСТАВЯЙТЕ ДЕТЕТО В ПРОХОДИЛКАТА БЕЗ НАДЗОР!
- **ВНИМАНИЕ!** ПРОХОДИЛКАТА НЕ Е ПОДХОДЯЩА ЗА ДЕЦА, КОИТО МОГАТ ДА ХОДЯТ!
- **ВНИМАНИЕ!** ПРОХОДИЛКАТА НЕ Е ПОДХОДЯЩА ЗА ДЕЦА С ТЕГЛО НАД 12 kg!
- **ВНИМАНИЕ!** ПРОХОДИЛКАТА НЕ Е ПОДХОДЯЩА ЗА ДЕЦА, КОИТО НЕ МОГАТ ДА СЕДЯТ БЕЗ ЧУЖДА ПОМОЩ (ПОД 6 МЕСЕЧНА ВЪЗРАСТ)!
- **ВНИМАНИЕ!** ДЕТЕТО В ПРОХОДИЛКАТА МОЖЕ ДА СЕ ПРИДВИЖВА БЪРЗО, ДА ДОСТИГА ПО-ДАЛЕЧЕ И ДО РАЗЛИЧНИ ПРЕДМЕТИ! СЪЗДАЙТЕ БЕЗОПАСНА ЗОНА НА ДЕТЕТО КАТО:
 - Предотвратете достъпа на детето до стълби, стъпала и неравни повърхности!
 - **Пазете от огън** и ограничете достъпа до уреди за отопление и за готвене!
 - Поставете на недостъпни за детето места горещи течности, електрически шнурове и други потенциално опасни предмети!
 - Предотвратете сблъсъци със стъкла на врати, прозорци и мебели
 - Не използвайте проходилката, ако установите, че има счупени, разместени, клатещи се или липсващи части.
- **ВНИМАНИЕ!** КОМПЛЕКТЪТ В ТАЗИ ОПАКОВКА СЪДЪРЖА ДРЕБНИ ЧАСТИ! НЕ ДОПУСКАЙТЕ ПРИСЪСТВИЕТО НА ДЕЦА ПОД 3 ГОДИНИ ПО ВРЕМЕ НА СГЛОБЯВАНЕТО НА ПРОДУКТА!
 - Сглобяването на проходилката и аксесоарите към нея, да се извършва само от възрастен!
 - Височината на горната табла трябва да бъде съобразена с височината на детето.
 - Проходилката може да се използва само за кратки периоди от време - максимум 20 минути.
 - Когато детето е в проходилката, стъпалата на двете му крачета трябва да опират земята.
 - Преди всяка употреба се уверете, че проходилката е напълно разгъната, всички части са фиксирани и всички заключващи механизми са заключени!
 - Използвайте по предназначение и само в домашни условия!
 - Не повдигайте и не местете проходилката, когато детето е в нея!
 - Не позволявайте деца да докосват колелата или да са в близост до тях, когато продуктът се движи!
 - Ако има разлепен стикер или части от него, трябва да го отстраните напълно или залепите, за да не бъде погълнат от малки деца!
 - Не използвайте резервни части и други компоненти, които не са доставени от производителя! Производителят не поема отговорност за безопасността в случай, че са използвани резервни части, различни от оригиналните за одобрения тип или препоръчани от него.
 - Не правете промени или модификации по конструкцията на продукта! При необходимост се свържете с търговеца или оторизиран сервис за консултация и ремонт.
 - Дръжте найлоновите опаковки далече от деца, за да избегнете риска от задушаване!

ВАЖНО! ПРЕДУПРЕЖДЕНИЯ И УКАЗАНИЯ ЗА РАБОТА С БАТЕРИИ

- Винаги обезопасявайте гнездото за батерии с капачето след поставяне на батерията.
- Не допускате достъп на деца до батериите, както и да си играят с тях!
- Поставете батерии само от посочения тип и напрежение.
- Не използвайте батерии от различен тип.
- Не свързвайте контактните повърхности накъсо.
- Спазвайте означения поляритет в гнездото за батерии.

- Отстранявайте повредените и изтощени батерии.
- Отстранявайте батериите, когато продуктът няма да се използва.
- Не изхвърляйте батериите в открит огън. Батериите не трябва да се разглобяват.
- **ВНИМАНИЕ!** Отпадъкът, който се образува от изтощени и неизползваеми батерии, трябва да се събира отделно. Забранява се изхвърлянето им в контейнери за смесени битови отпадъци. Изхвърляйте батериите само в предназначени за целта места.



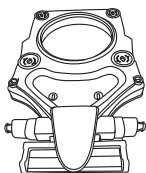
ХАРАКТЕРИСТИКА НА ПРОДУКТА. ФУНКЦИИ

Проходилка „ФОРМУЛА ЛУКС“ 3 в 1 насърчава опитите на детето да направи и усъвършенства първите си крачки и подпомага развитието на баланс и координация на проходящото дете. Ярките цветове и звуци на табличката с играчки и музикален панел стимулират креативността на детето, развиват слуха и зрението му.

- ПРЕДНАЗНАЧЕНА ЗА ИЗПОЛЗВАНЕ ОТ ДЕЦА, КОИТО МОГАТ ДА СЕДЯТ БЕЗ ЧУЖДА ПОМОЩ, ПРИБЛИЗИТЕЛНО НА ВЪЗРАСТ СЛЕД 6-ТИЯ МЕСЕЦ И С ТЕГЛО ДО 12 KG.
- Възможност за регулиране в 3 позиции на височината на горната табла;
- Стопери против хлъзгане, падане по стълби и преобръщане (6 броя);
- Седалката се върти на 360°;
- Необходими батерии: 2 бр. тип AA/1,5V. Батериите не са включени в комплекта.

ОСНОВНИ ЧАСТИ

Моля, уверете се, че всички посочени части са налични!



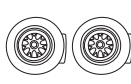
Горна табла



Седалка



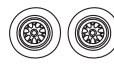
Подпора x 3



Задни колела
за горната
табла



Знаме
и клаксон
горната табла



Предни
колела за
горната табла



Странични
огледала



Занимателен
панел



Задни
колела x 2



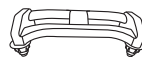
Предни
колела x 2



Основа



Арка с играчки



Лост за бутане

УКАЗАНИЯ ЗА СГЛОБЯВАНЕ

ВНИМАНИЕ! СЛЕДВАЙТЕ ТОЧНО УКАЗАНИЯТА И ПОСЛЕДОВАТЕЛНОСТТА НА СГЛОБЯВАНЕ И ИЗПОЛЗВАНЕ НА ПРОДУКТА ОТ ПРИЛОЖЕНИЕТЕ В ИНСТРУКЦИЯТА ТЕКСТ И ИЛЮСТРАЦИИ.

ВНИМАНИЕ! ПРОВЕРЕТЕ СИГУРНОСТТА НА ФИКСИРАНЕТО СЛЕД ИЗПЪЛНЕНИЕ НА ВСЯКА ОПЕРАЦИЯ!

ВНИМАНИЕ! ПАЗЕТЕ РЪЦЕТЕ СИ ОТ ПРИЩИПВАНЕ ПРИ ИЗПЪЛНЕНИЕ НА ОТДЕЛНИТЕ ОПЕРАЦИИ, ОСОБЕНО ПРИ СГЪВАНЕ И РАЗГЪВАНЕ НА ПРОХОДИЛКАТА!

ЗАБЕЛЕЖКА: Продуктът се доставя от производителя частично сглобен. За да завършите сглобяването, не е необходимо да използвате инструменти. Действията по сглобяване и функциите са номерирани от 1 до 11. Използвайте описанията им по-долу заедно с илюстрацията, носеща същия номер.

1 – Сглобяване на рамката

1-1 Монтиране на предните и задните колела към горната табла

1-2 Разгъване на подпорите

1-3 Монтиране на подпорите към горната табла

1-4 Монтиране на предните и задните колела към основата

ВНИМАНИЕ! Никога не използвайте проходилката без колела!

1-5 Монтиране на горната табла към основата

2 – Монтиране на страничните огледала

3 – Монтиране на играчки „знаме” и „клаксон”

4 – Монтиране на арката са играчки

5 – Монтиране на занимателния панел

6 – Монтиране на седалката

7 – Функция „Пружиниране”

Докато се придвижва с крачетата, детето леко пружинира.

Активира се от бутона, намиращ се от вътрешната страна на дясната подпора на проходилката.

8 – Въртене на седалката на 360°

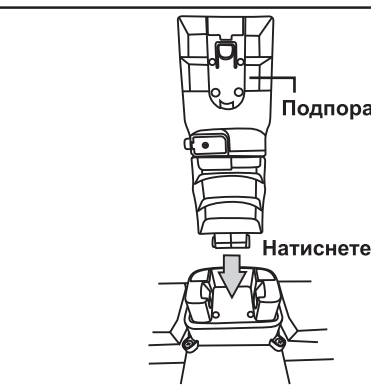
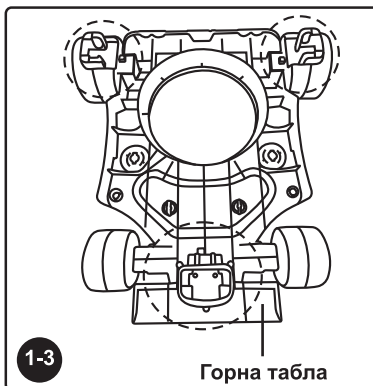
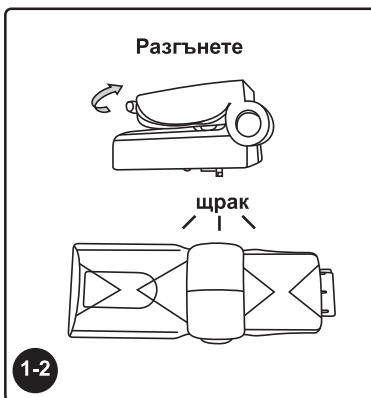
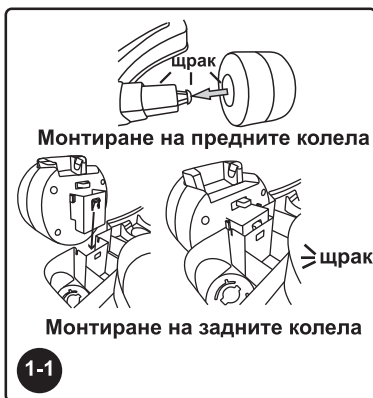
9 – Функция „буталка”

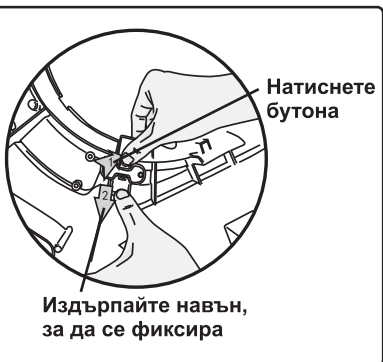
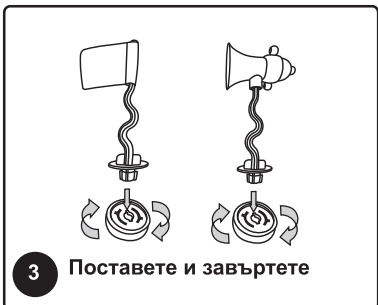
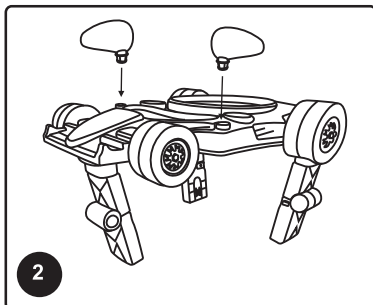
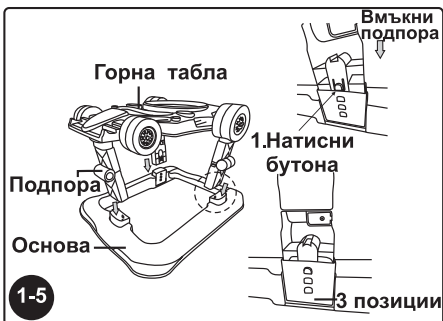
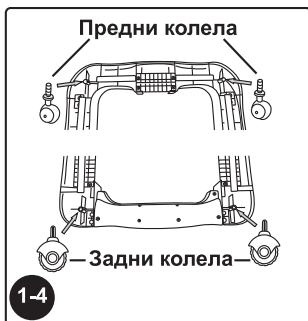
9-1 Монтиране на лоста за бутане

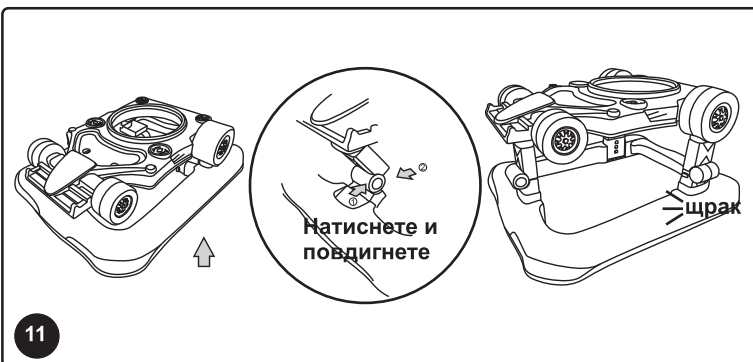
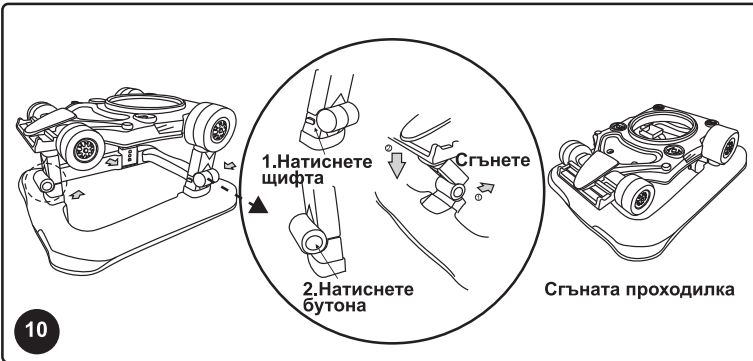
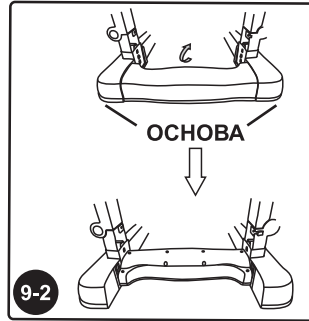
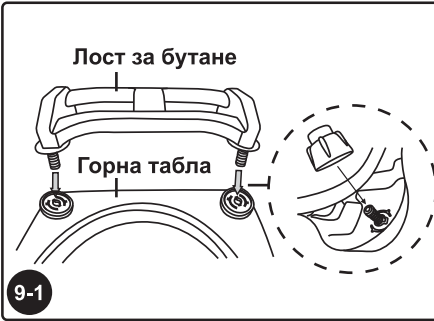
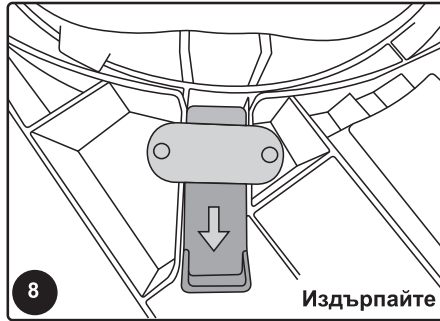
9-2 Обръщане на задната част на основата навътре (180°)

10 – Сгъване на проходилката

11 – Разгъване на проходилката







УКАЗАНИЯ ЗА ПРОФИЛАКТИКА И ПОДДРЪЖКА

- Не обливайте продукта с вода. Почиствайте с мека кърпа, навлажнена с вода или с неутрален течен препарат.
- Не почиствайте с агресивни препарати, съдържащи абразивни частици, амоняк, белина или спирт.
- Дамаската може да перете на ръка при температура до 30°C.
- Винаги след почистване оставайте продукта да изсъхне напълно и след това го използвайте или приберете за съхранение.
- Преустановете ползването на продукта, ако установите повреда.
- Не съхранявайте в помещения с много топъл въздух или в близост до източници на топлина, за да не се деформира.
- Съхранявайте продукта на чисто и сухо място. Не излагайте на прякото въздействие на околната среда - слънце, дъжд, влага, или резки температурни промени!
- Не поставяйте тежки предмети върху продукта, когато го транспортирате или съхранявате.
- При проблеми, свързани с нормалната експлоатация, се обръщайте за консултация или ремонт към оторизираните сервиси.

Използвани материали: 100% полиестер (дамаска и пълнеж), пластмаса, метал.



PRFL01701RE/CD-W340B/WM-955118



България, Пловдив, ул. „Голямоконарско шосе“ № 1
www.chipolino.com