

BRAUN

Face



91171870/IX-16



Type 5365

www.braun.com

810

820

821

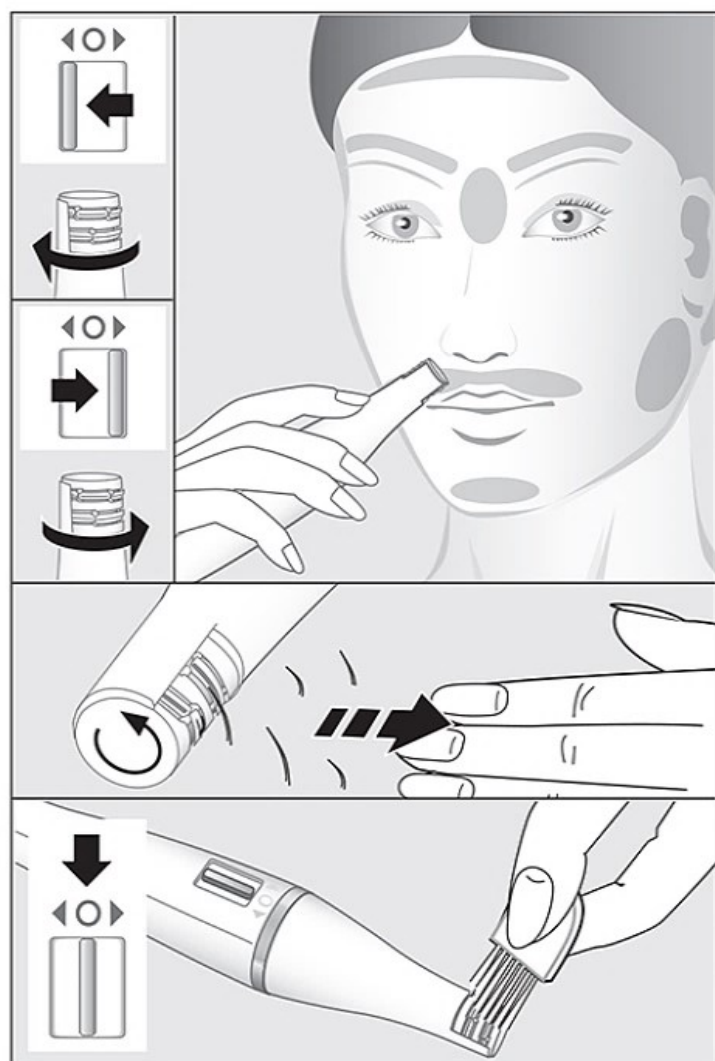
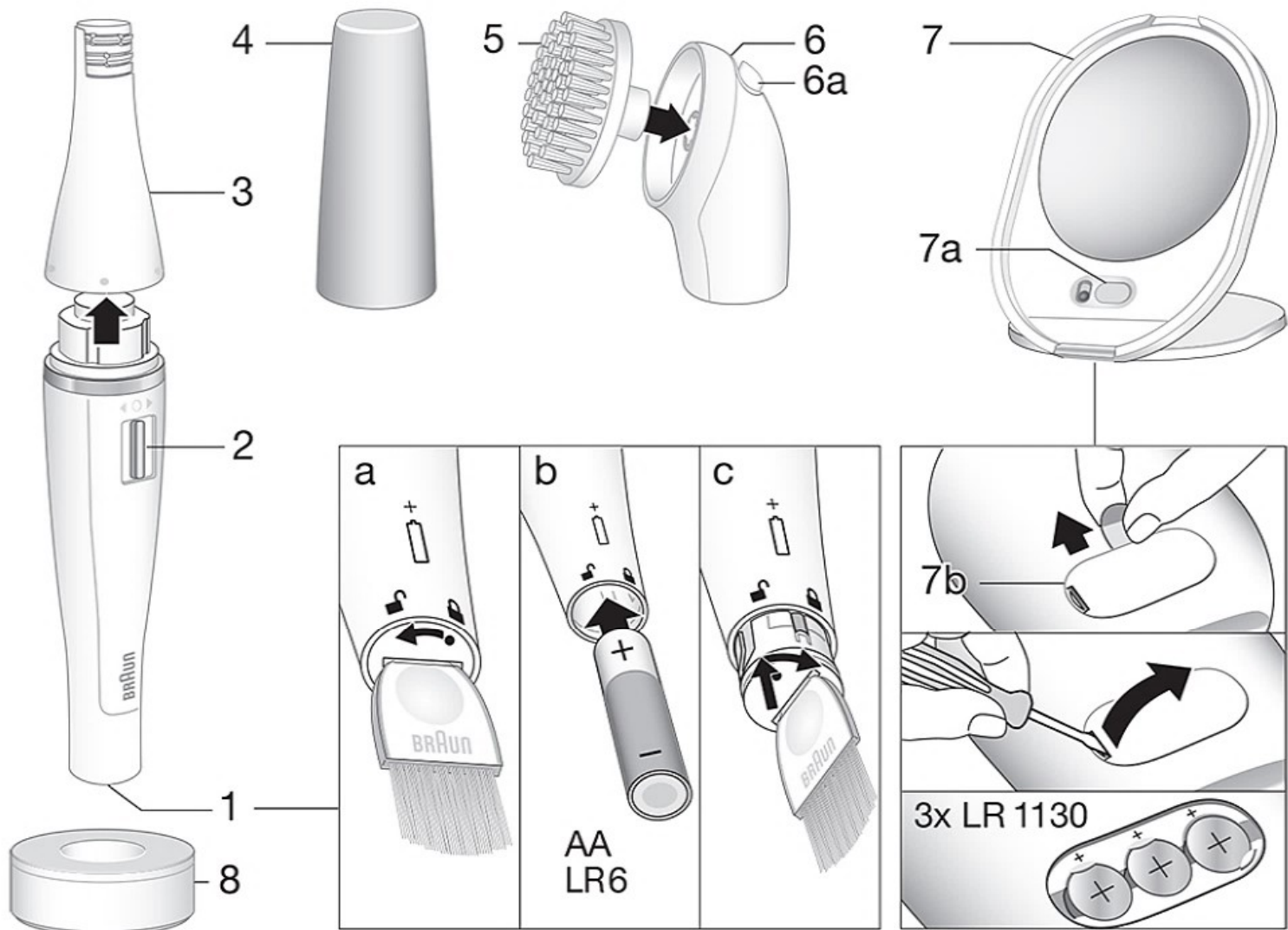
830

831

832

851

852



Български


Преди да използвате уреда, моля, прочетете инструкциите за употреба внимателно и изцяло, и ги запазете за бъдещи справки.

Braun «Face» е система за грижа за лицето, която съчетава две козметични процедури: Малката, прецизна епилираща глава премахва дори най-фините косъмчета по лицето от корените. Почистващата четка подобрява външния вид на кожата чрез нежно и дълбоко почистване на порите.

Важно

- От хигиенни съображения не споделяйте този уред с други лица.
- Не използвайте уреда върху раздразнена кожа.
- Не използвайте епилиращата глава върху мигли. Можете да използвате епилиращата глава за премахане на отделни косми между или над веждите, но не и за оформяне на веждите.
- Никога не използвайте уред с повредена епилираща глава.
- Когато уредът е включен, никога не трябва да влиза в контакт с дрехи, панделки или дълга коса, за да се избегне всякакъв риск от нараняване или повреда.
- Този уред може да се използва от деца на възраст 8 и повече години и от хора

с ограничени физически, сетивни или умствени възможности или без опит и познания, ако са под наблюдение или са инструктирани относно безопасната употреба на уреда и разбират възможните рискове. Децата не трябва да играят с уреда. Почистване и поддръжка не трябва да се правят от деца, освен ако не са на възраст над 8 години и под наблюдение.




-  Този уред е подходящ за употреба във вана или под душа, когато се ползва с приставката – четка.

Описание

- 1 Отделение за батерията
- 2 Бутон за включване/изключване
- 3 Епилираща глава
- 4 Защитна капачка за епилиращата глава
- 5 Почистваща четка*
- 6 Адаптор за четка с бутон за освобождаване (6a)
- 7 Огледало (само при модели 830, 831)
- 7a Бутон за включване/изключване на светлината
- 7b Отделение за батерията
- 8 Приставка

* Броят на почистващите четки варира в зависимост от модела.

Батерии

Сменяйте батериите, когато е необходимо. Отворете отделението за батериите (1) и завъртете към , като използвате предоставената четка. Сменете батерията (алкална тип АА, 1,5 V) като следите за правилната полярност. Поставете отново капака като подравните точката с  (виж фиг. с) и завъртете към , за да затворите капака. Уверете се, че ръцете ви и уредът са сухи, когато сменяте батерията.

Огледало: Отстранете предпазното фолио преди първата употреба. За смяна на батериите, отворете отделението за батериите (7б) с помощта на отвертка. Поставете 3 плоски батерии (тип LR1130) с положителния + полюс нагоре. Поставете обратно капака на батериите.

Батериите могат да протекат, ако са изтощени или не се използват дълго време. За да предпазите себе си и уреда, моля, извадете батериите своевременно и избягвайте контакт с кожата при работа с течащи батерии.

Батериите за еднократна употреба не трябва да се презареждат. Терминалите за хранване не трябва да се съединяват на късо. Не смесвайте нови и използвани батерии, както и батерии от различен вид.

Епилиране на лицето

- Преди употреба се уверете, че вашата кожа и епилиращата глава са добре почистени.
- Включете уреда, като плъзнете бутона за включване/изключване (2) наляво или надясно. Посоката на въртене на пинсетите зависи от посоката, в която премествате бутона при включване. За най-добри

резултати се уверете, че пинсетите се въртят срещу посоката на растеж на косъма.

- За да се запознаете с уреда, ние препоръчваме първо да го пробвате по брадичката или в близост до външните ъгли на устата.
- Дръжте уреда с пинсетите към участък от кожата, която държите опъната със свободната си ръка. Внимателно го движете с лек натиск срещу посоката на растеж на косъма. Не натискайте прекалено силно, тъй като това може да доведе до нараняване на кожата. За да опънете областта на горната устна, натиснете с езика си отвътре.
- След употреба плъзнете бутона за включване/изключване до положение «0» (= изкл.).
- Внимателно почистете епилиращата глава с помощта на предоставената четка за почистване. Може да потопите четката в етанол (70%). Уверете се, че е напълно суха, преди да я прикрепите обратно и да я затворите с предпазната капачка.
- За да се отпусне кожата, препоръчваме ви да нанасяте хидратиращ крем след епилация.
- Когато се епилirate за първи път, препоръчително е да го направите вечер, така че евентуалното зачервяване да изчезне през нощта.

Обща информация за епилацията

Всички методи за отстраняване на косми от корена могат да доведат до възпаление (напр. сърбеж, дискомфорт и зачервяване на кожата) в зависимост от състоянието на кожата и косъма. Това е нормална реакция и би следвало бързо да изчезне, но може да бъде по-силна при първите няколко епилации или ако имате чувствителна кожа. Ако след 36 часа кожата ви все още е раздразнена, препоръчваме ви

да се свържете с вашия лекар. Като цяло кожните реакции и усещането за болка намаляват значително с многократната употреба. В някои случаи може да възникне възпаление на кожата при проникване на бактерии през нея (например при плъзгането на уреда по кожата). Старателно почистване на епилиращата глава и кожата преди всяка употреба ще намали риска от инфекция.

Ако имате някакви съмнения за използването на уреда, моля, консултирайте се с вашия лекар. В следните случаи този уред трябва да се използва само след предварителна консултация с лекар: екземи, рани, реакции на възпалена кожа, като фоликулит (гнойни фоликули на космите) и разширени вени около бенки, намален имунитет на кожата, например захарен диабет, по време на бременност, болест на Рейно, феномен на Кьобнер, хемофилия или имунна недостатъчност.

Когато започнете да приемате хормони или ако промените вида на хормоналното лечение (напр. противозачатъчни таблетки), растежът на космите може да бъде повлиян от промяната в нивото на хормоните. Това се дължи на промяна на хормоналното състояние на организма, а не от уреда.

Почистване на лицето

- Махнете епилаторната глава, прикрепете адаптора на четката (6) и натиснете четката за почистване (5) докато щракне.
- Навлажнете кожата и главата на четката леко с вода. Можете да използвате четката за лице като част от ежедневната си процедура за почистване: със сапун, почистващ продукт, тоалетно мляко, гел или просто с вода.

- Включете уреда, като плъзнете бутона за включване/изключване (2) в която и да е посока.
- Движете четката с лек натиск и кръгови движения за около една минута. Избягвайте зоната около очите и линията на косата.
- След употреба върнете бутона в положение «0».
- Изплакнете лицето си с вода, за да отстраните остатъците от използвания почистващ продукт.
- Четката може да се изплаква с топла вода. Ако предпочитате да я почиствате старателно със сапун, можете да откачите модула на четката (5), като натиснете бутона за освобождаване (6a). След почистване оставете всички части да изсъхнат напълно, преди да ги сглобите.
- За най-добри резултати, сменяйте модула на четката (5) на всеки 3 месеца или по-рано, ако четината се деформира поради честото използване. Различни видове четки с пълнители (№ на реф. 80 Лице), се предлагат от Вашия търговец, Центровете за обслужване Braun или на www.braun.com.

Опазване на околната среда

- С цел опазване на околната среда, когато приключи употребата на продукта, отпадъкът, който се образува, се изхвърля разделно, в специално отредените за това контейнери, сборни пунктове или сервизния център на Braun.
- Забранява се изхвърлянето му в контейнери за смесени битови отпадъци, защото може да съдържа тежки метали, трудно разградими огнеупорни материали и др. вещества, които са опасни и с трайни последици за околната среда.
 - Потърсете информация за възможна повторна употреба или друг



начин за оползотворяване на излязлото от употреба електрическо и електронно оборудване.

Обект на промяна без предизвестие

Гаранция

Нашите продукти са с гаранция 2 години, считано от датата на покупката. В рамките на гаранционния срок безплатно се отстраняват дефектите в материалите и производството чрез поправка, смяна на части или целия уред, по преценка на сервизния център. Тази гаранция се признава във всички страни, където Braun и неговият изключителен дистрибутор продават този уред и няма ограничение за внос или официална разпоредба не забранява да се извърши предвиденото гаранционно обслужване.

Гаранцията не покрива: повреди от неправилна употреба (работа при неподходящо напрежение, включване в неподходящ източник на електрически ток, счупване); износване и незначителни дефекти, които не пречат на нормалната работа на уреда. Гаранцията не се признава при поправка на уреда от неоторизирани лица или ако не са използвани оригинални резервни части на Braun.

Гаранцията е валидна при правилно попълнени: дата на покупката, печат и подпис в гаранционната карта.

За всички рекламации, възникнали в гаранционния срок, изпратете уреда както и гаранционната му карта в най-близкия сервиз на Braun.

За справки 0800 11 003 – национален телефон на БГ сервиз без увеличение на телефонната услуга или www.bgs.bg.