

BRAUN

Series 9

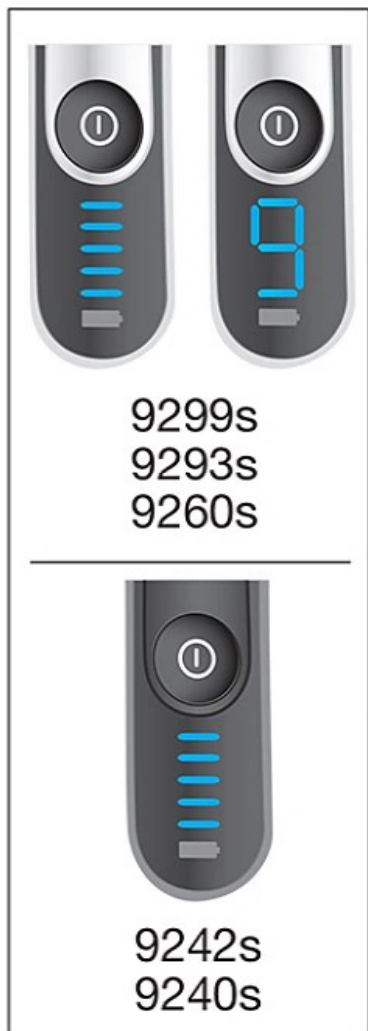


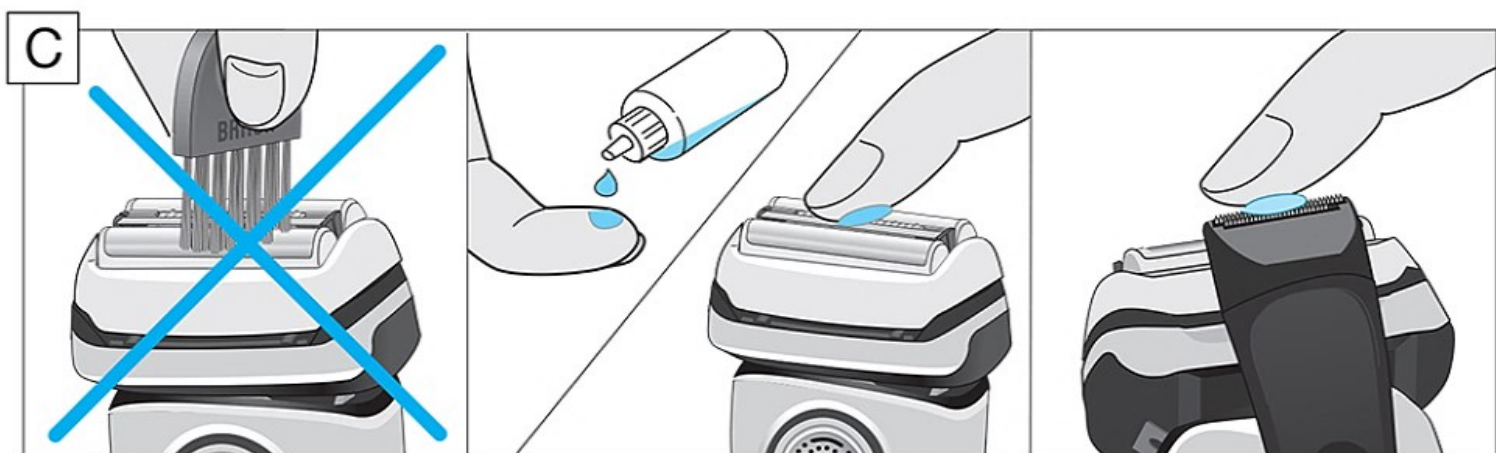
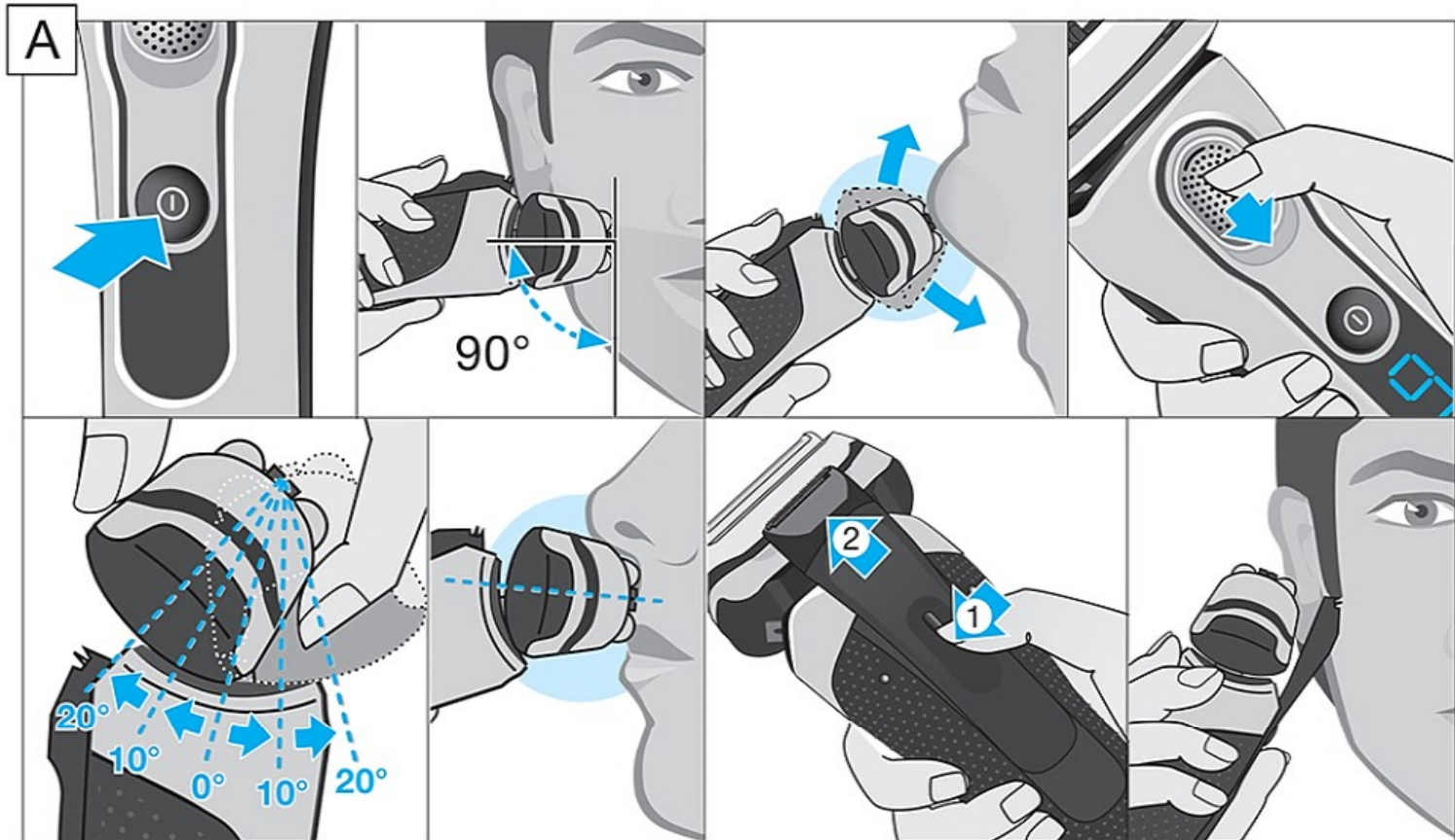
90783477/1-16



9299s
9293s
9260s
9242s
9240s

Type 5791
www.braun.com






Български


Нашите продукти са предназначени да отговорят на най-високите стандарти за качество, функционалност и дизайн. Благодарим ви за доверието в качеството на Braun и се надяваме да останете доволни от новата си самобръсначка Braun.

Прочетете тези инструкции изцяло, те съдържат информация за безопасност. Запазете ги за бъдеща справка.

Предупреждение

Вашият уред е снабден със специален кабел, който има вградено захранване с изключително ниско напрежение. Не сменяйте и не правяйте никаква част от него, в противен случай съществува риск от токов удар. Използвайте само специалния кабел, предоставен с вашия уред.

Ако върху уреда има знак  492, можете да го използвате с всеки кабел за захранване на Braun с код 492-XXXX.

 Този уред е подходящ за почистване под течаща вода и за използване във вана или под душ. **От съображения за безопасност може да се използва само безжично.**

Не се бръснете с повредена мрежичка или кабел.

Този уред може да се използва от деца на възраст 8 и повече години и от хора с ограничени физически, сетивни или умствени възможности или без опит и познания, ако са под наблюдение или са инструктирани относно безопасната употреба на уреда и разбират възможните рискове. Децата не трябва да играят с уреда. Почистване и поддръжка не трябва да се правят от деца, освен ако не са на възраст над 8 години и това се контролира.

Самобръсначка

- 1 Фолио и режещ блок
- 2 Бутони за освобождаване на касетата
- 3 Превключвател за заключване на главата MultiHeadLock
- 4 Бутон за включване/изключване
- 5 Дисплей на самобръсначката (дизайнът може да се различава)
- 6 Тример за дълги косми
- 7 Бутон за освобождаване за тримера за дълги косми
- 8 Извод за захранването
- 9 Специален кабел (дизайнът може да се различава)
- 9a Поставка за захранване (дизайнът може да се различава)
- 10 Калъф за пътуване

Първа употреба и зареждане

Свържете самобръсначката към контакта като включите специалния кабел (9) в изхода за захранването (8) или зареждащата стойка (9a).

Зареждане и основна информация за експлоатация

- При първо зареждане, заредете непрекъснато в продължение на 1 час.
- Пълно зареждане осигурява до 50 минути безжична работа. Това може да варира в зависимост от растежа на брадата ви и температурата на околната среда.
- Препоръчителната температура за зареждане е 5 °C до 35 °C. Батерията може да не се зареди правилно или изобщо да не се зареди при изключително ниски или високи температури.
- Препоръчителната температура на околната среда за бръснене е от 15 °C до 35 °C.
- Не излагайте уреда на температури по-високи от 50 °C за дълги периоди от време.
- Когато самобръсначката е свързана към електрически контакт, може да минат няколко минути до светване на дисплея.


Дисплей на самобръсначката

Състояние на заряда

Дисплеят на самобръсначката (5) показва състоянието на зареждане на батерията, когато е свързана към електрически контакт:


- По време на зареждане съответният сегмент на батерията ще мига.
- При напълно заредена батерия всички сегменти ще светнат за няколко секунди, след това дисплеят ще се изключи.

Нисък заряд

Индикаторът за нисък заряд  мига в червено, когато батерията е изтощена. Би трябвало да можете да завършите бръсненето. С изключване на самобръсначката звуков сигнал напомня за ниския заряд на батерията.

Последните 9 минути, оставащо време за бръснене, се изписват с цифри (в зависимост от Вашия модел/дисплей).

Заклучване при пътуване

Символът за заключване  светва, когато самобръсначката е била заключена, за да се избегне неумишлено стартиране на мотора (напр. за съхраняването ѝ в куфар).

Употреба на самобръсначката

(вж. фиг. А)

Натиснете бутона за включване/изключване (4), за да включите самобръсначката.

Съвети за перфектно сухо бръснене

1. Винаги се бръснете преди измиване на лицето.
2. През цялото време дръжте самобръсначката под прав ъгъл (90°) спрямо кожата.
3. Опънете кожата и бръснете в посока, обратна на посоката на растеж на брадата.

Превключвател MultiHeadLock

(заключване на главата)

За бръснене на трудно достъпни зони (напр. под носа), плъзнете превключвателя MultiHeadLock (3) надолу, за да заключите главата на самобръсначката. Главата на самобръсначката може да бъде заключена в пет позиции. За да промените позицията, преместете главата на самобръсначката назад или напред с палеца и показалеца си. Тя автоматично ще щракне в следващата позиция.

Тример за дълги косми

За да изрежете бакенбарди, мустаци или брада, натиснете бутона за освобождаване (7) и плъзнете тримера за дълги косми (6) нагоре.

Заклучване при пътуване

- **Активиране:** Самобръсначката се заключва чрез задържане на бутона за включване/изключване (4) за 3 секунди. Това се потвърждава от звуков сигнал и символа за заключване на дисплея. След това дисплеят се изключва.
- **Деактивиране:** Самобръсначката се отключва чрез повторно задържане на бутона за включване/изключване за 3 секунди.

Ръчно почистване на самобръсначката (вж. фиг. В/С)

Почистване под течаща вода

- **Включете самобръсначката (безжично) и изплакнете главата ѝ под течаща топла вода, докато всички остатъци са отстранени.** Можете да използвате течен сапун без абразивни частици. Изплакнете цялата пяна и оставете самобръсначката да работи още няколко секунди.
- След това изключете самобръсначката, натиснете бутона за освобождаване (2), за да отстраните фолио и режещия блок (1), и го оставите да изсъхне напълно.
- Ако редовно почиствате самобръсначката под вода, тогава веднъж седмично слагайте по една капка леко машинно масло (не е осигурено) върху тримера за дълги косми и върху мрежичката и режещия блок.

Самобръсначката трябва да се почиства след всяка употреба с пяна.

Почистване с четка

- Изключете самобръсначката. Отстранете фолиото и режещия блок (1), и ги потупайте върху плоска повърхност. С помощта на четката почистете вътрешната част на въртящата се глава. Не почиствайте фолиото с четката, защото това може да го повреди!

Мрежичката и режещата касета могат да се прикрепят и по двата начина. Няма отражение върху качеството на бръснене.

Принадлежности

Braun препоръчва смяна на фолиото и режещия блок на самобръсначката на всеки 18 месеца, за да се поддържа максималната ѝ производителност.

Предлагат се при вашия търговец или в центровете за обслужване на Braun:

- фолио и режещ блок 92S/92B
- Почистваща касета за станцията Clean&Charge: CCR
- Спрей за почистване на самобръсначка Braun

Опазване на околната среда

С цел опазване на околната среда, когато приключи употребата на продукта, отпадъкът, който се образува, се изхвърля разделно, в специално отредените за това контейнери, сборни пунктове или сервизния център на Braun.



- Забранява се изхвърлянето му в контейнери за смесени битови отпадъци, защото може да съдържа тежки метали, трудно разградими огнеупорни материали и др. вещества, които са опасни и с трайни последици за околната среда.
- Потърсете информация за възможна повторна употреба или друг начин за оползотворяване на излязлото от употреба електрическо и електронно оборудване.

Почистващата касета може да бъде изхвърлена с битовите отпадъци.

Обект на промяна без предизвестие.

За електрическите спецификации вижте отпечатаното върху специалния кабел.

Гаранция

Нашите продукти са с гаранция 2 години, считано от датата на покупката. В рамките на гаранционния срок безплатно се отстраняват дефектите в материалите и производството чрез поправка, смяна на части или целия уред, по преценка на сервизния център. Тази гаранция се признава във всички страни, където Braun и неговият изключителен дистрибутор продават този уред и няма ограничение за внос или официална разпоредба не забранява да се извърши предвиденото гаранционно обслужване.

Гаранцията не покрива: повреди от неправилна употреба (работа при неподходящо напрежение, включване в неподходящ източник на електрически ток, счупване); износване и незначителни дефекти, които не пречат на нормалната работа на уреда. Гаранцията не се признава при поправка на уреда от неоторизирани лица или ако не са използвани оригинални резервни части на Braun. Гаранцията е валидна при правилно попълнени: дата на покупката, печат и подпис в гаранционната карта.

За всички рекламации, възникнали в гаранционния срок, изпратете уреда както и гаранционната му карта в най-близкия сервиз на Braun. За справки 0800 11 003 – национален телефон на БГ сервиз без увеличение на телефонната услуга или www.bgs.bg.

Отстраняване на проблеми

Проблем:	Възможна причина:	Решение:
Самобръсначката не започва работа след натискане на бутона Старт.	<ol style="list-style-type: none">1. Заклучването при пътуване е активирано.2. Този уред може да се използва само безжично.	<ol style="list-style-type: none">1. Задръжте бутона за включване/изключване за 3 сек., за да отключите самобръсначката.2. Изключете самобръсначката от контакта.
Самобръсначката не се зарежда напълно и продължава да мига.	Температурата на околната среда е извън валидния диапазон.	Препоръчителната температура на околната среда за зареждане е от 5 °C до 35 °C.
Зареждането не започва при свързване със захранващото устройство.	<ol style="list-style-type: none">1. Понякога зареждането може да започне със закъснение (например след продължително съхранение).2. Температурата на околната среда е извън валидния диапазон.3. Специалният кабел не е включен правилно.	<ol style="list-style-type: none">1. Изчакайте няколко минути, зареждането ще започне автоматично.2. Препоръчителната температура на околната среда за зареждане е 5 °C до 35 °C.3. Специалният кабел трябва да се натисне добре на мястото си.
Неприятна миризма от главата на самобръсначката.	Главата на самобръсначката е почистена с вода.	При почистване на главата на самобръсначката само с вода, използвайте гореща вода и от време на време течен сапун (без абразивни вещества). Махнете мрежичката и режещата касета, за да изсъхнат.
Работата на батерията е спаднала значително.	<ol style="list-style-type: none">1. Главата на самобръсначката редовно е почиствана с вода, но не е смазвана.2. Фолиото и ножчето са износени, което изисква повече мощност при всяко бръснене.	<ol style="list-style-type: none">1. Ако самобръсначката се почиства редовно с вода, поставяйте капка леко машинно масло веднъж седмично за смазване.2. Сменете фолиото и режещия блок.
Производителността при бръснене е спаднала значително.	<ol style="list-style-type: none">1. Системата за бръснене е задръстена.2. Фолиото и ножчето са износени.	<ol style="list-style-type: none">1. Накиснете мрежичката и режещата касета в гореща вода с капка течност за съдове. След това я изплакнете цялостно и я изтръскайте. След като изсъхне, приложете капка леко машинно масло върху мрежичката.2. Сменете фолиото и режещия блок.
Самобръсначката се изключва с напълно заредена батерия.	Мрежичката и ножчето са износени, което изисква повече мощност, отколкото моторът може да достави. Уредът се изключва.	<ul style="list-style-type: none">– Сменете фолиото и режещия блок.– Редовно смазвайте системата за бръснене, особено когато я почиствате само с вода.