

# BRAUN

## Series 9

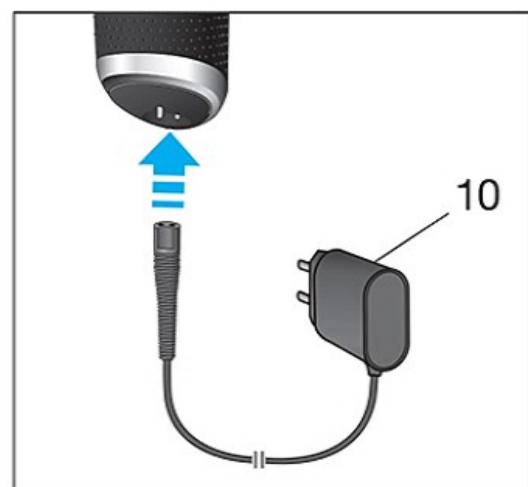


90783510/1-16



9296cc  
9295cc  
9291cc  
9290cc  
9280cc

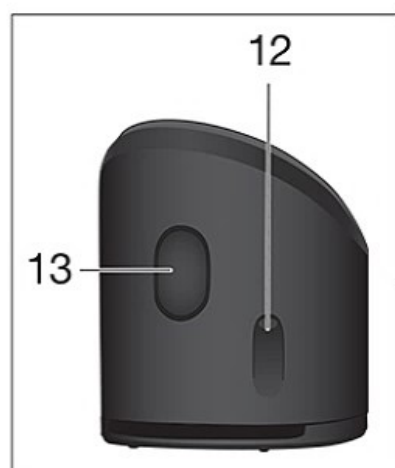
Type 5791  
[www.braun.com](http://www.braun.com)



9296cc  
9295cc  
9291cc  
9290cc

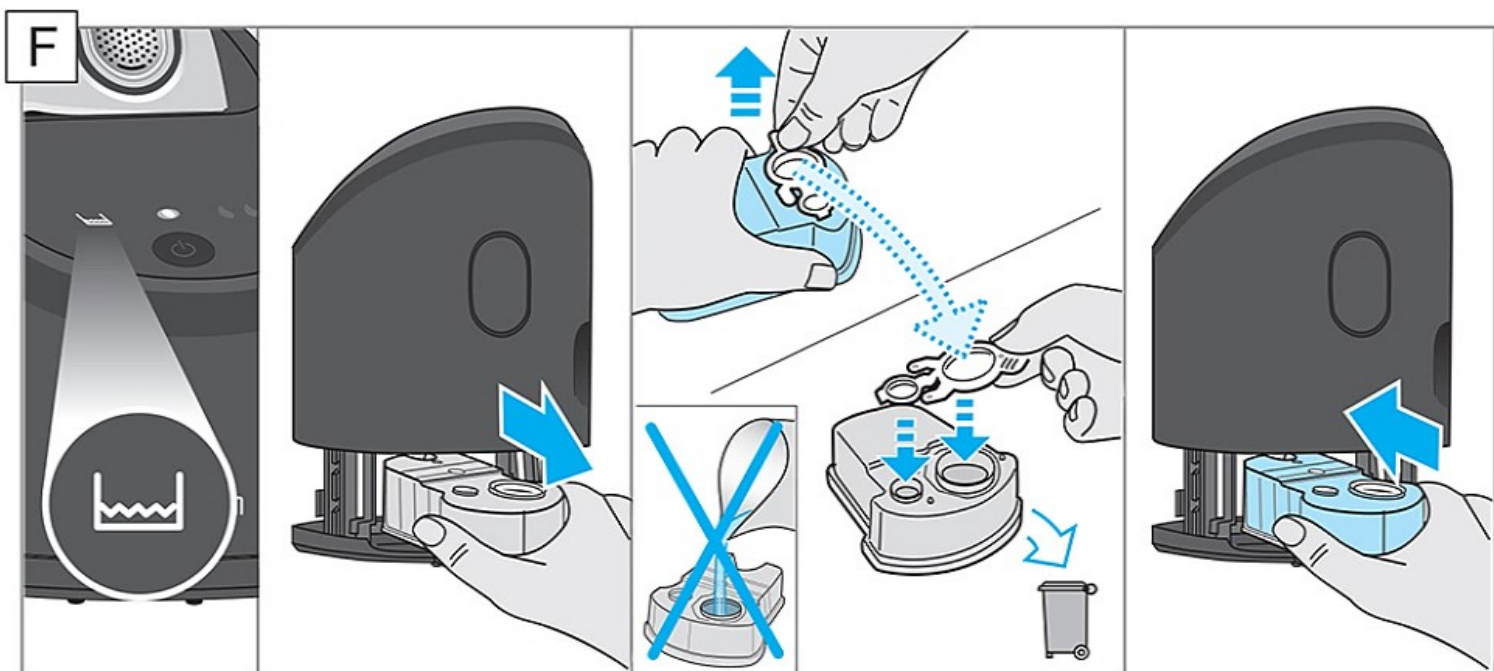
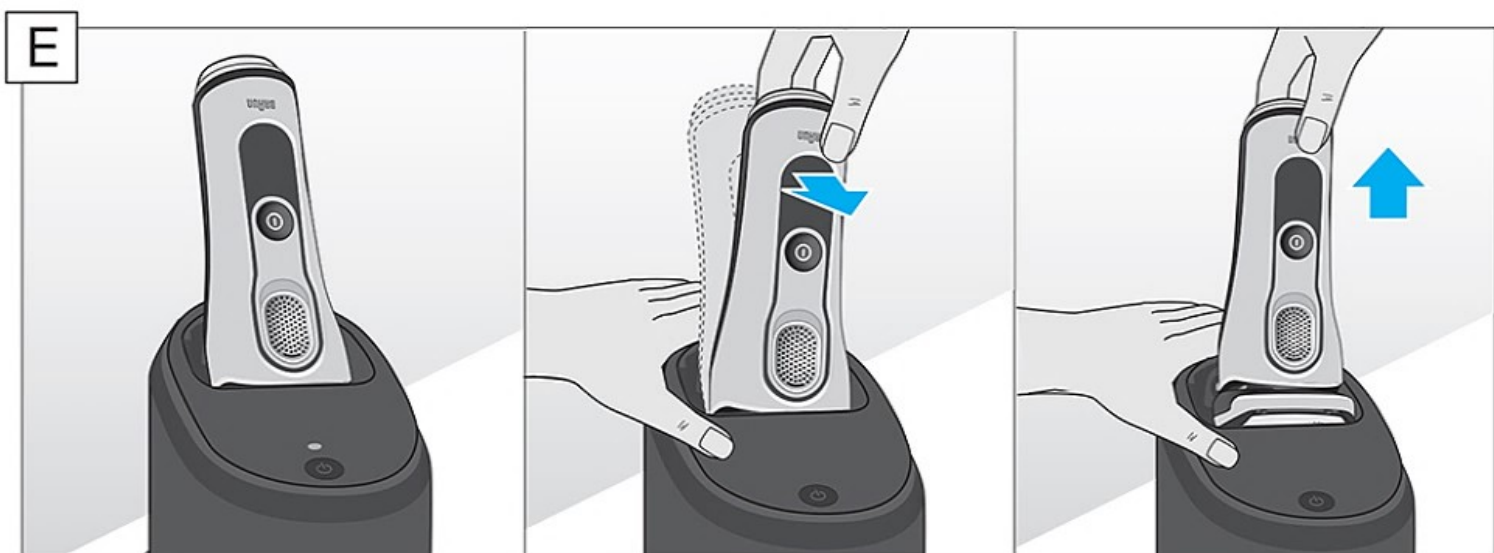
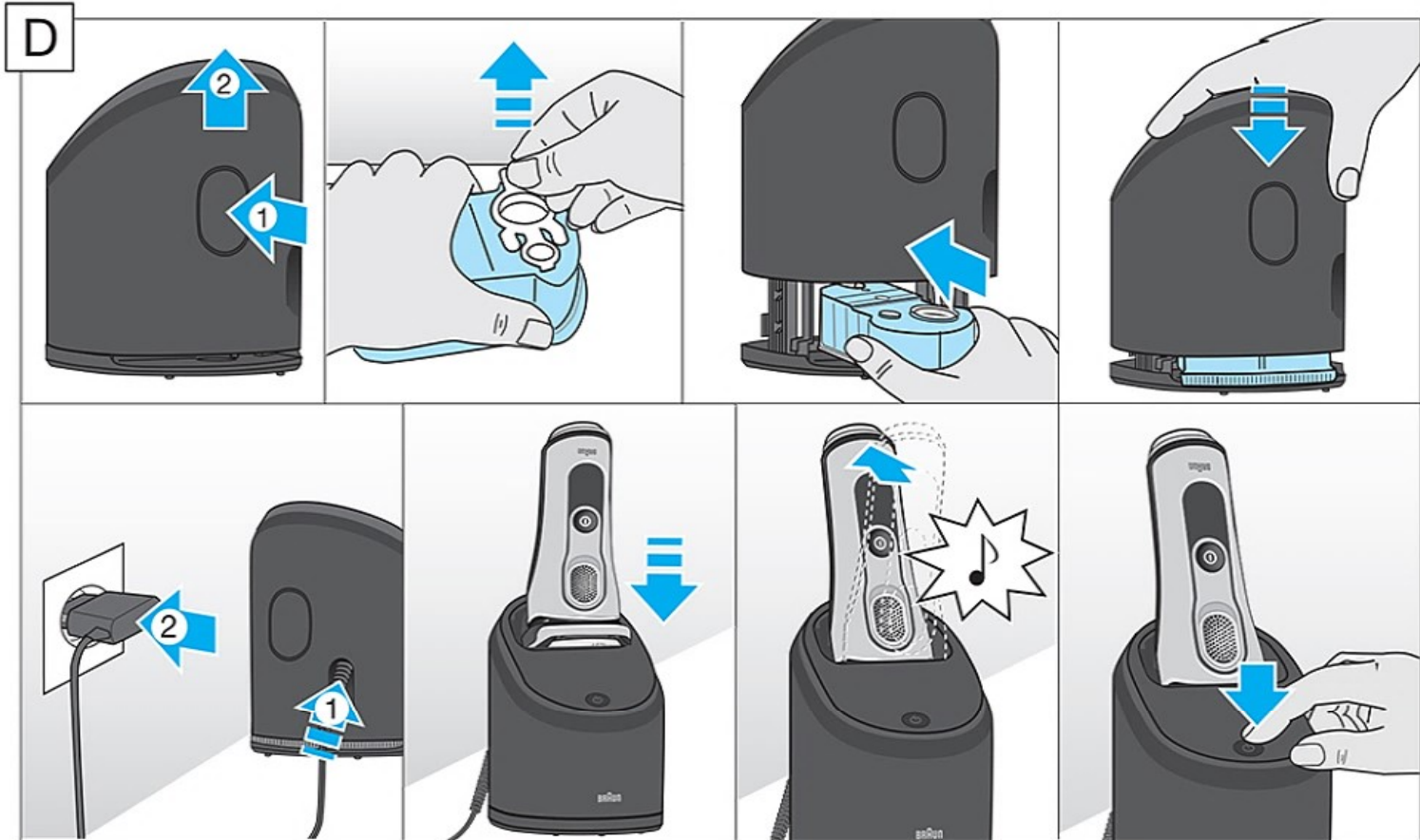


9280cc












## Български

Нашите продукти са предназначени да отговорят на най-високите стандарти за качество, функционалност и дизайн. Благодарим ви за доверието в качеството на Braun и се надяваме да останете доволни от новата си самобръсначка Braun.

**Прочетете тези инструкции изцяло, те съдържат информация за безопасност. Запазете ги за бъдеща справка.**

### Предупреждение

Вашият уред е снабден със специален кабел, който има вградено захранване с изключително ниско напрежение. Не сменяйте и не преpravяйте никоя част от него, в противен случай съществува риск от токов удар. Използвайте само специалния кабел, предоставен с вашия уред.

Ако върху уреда има знак  492, можете да го използвате с всеки кабел за захранване на Braun с код 492-XXXX.



Този уред е подходящ за почистване под течаща вода и за използване във вана или под душ. **От съображения за безопасност може да се използва само безжично.**

Не се бръснете с повредена мрежичка или кабел.

Този уред може да се използва от деца на възраст 8 и повече години и от хора с ограничени физически, сетивни или умствени възможности или без опит и познания, ако са под наблюдение или са инструктирани относно безопасната употреба на уреда и разбират възможните рискове. Децата не трябва да играят с уреда. Почистване и поддръжка не трябва да се правят от деца, освен ако не са на възраст над 8 години и това се контролира.

## Станция Clean&Charge

За да се предотврати изтичането на почистваща течност, уверете се, че станцията Clean&Charge е поставена на хоризонтална повърхност. Когато е поставена почистваща касета, не накланяйте, не местете внезапно и не транспортирайте станцията по никакъв начин, тъй като почистващата течност може да се разлее. Не поставяйте станцията в шкафа на банята, нито я поставяйте върху полирана или лакирана повърхност.

Почистващата касета съдържа силно запалима течност, така че да се пази от източници на запалване. Не излагайте на пряка слънчева светлина и на цигарен дим, както и не съхранявайте над радиатор.

**Не пълнете повторно касетата и използвайте само оригинални резервни касети Braun.**

### Самобръсначка

- 1 Фолио и режещ блок
- 2 Бутони за освобождаване на касетата
- 3 Превключвател за заключване на главата MultiHeadLock
- 4 Бутон за включване/изключване
- 5 Дисплей на самобръсначката (дизайнът може да се различава)
- 6 Тример за дълги косми
- 7 Контактни зони на самобръсначката към станцията
- 8 Бутон за освобождаване за тримера за дълги косми
- 9 Извод за захранването
- 10 Специален кабел (дизайнът може да се различава)
- 11 Калъф за пътуване

### Първа употреба и зареждане

Свържете самобръсначката с електрическата мрежа чрез включване на специалния кабел (10) в извода за захранване (9) или за сс модели чрез станцията Clean&Charge (вж. глава «Станция Clean&Charge»).



## Зареждане и основна информация за експлоатация

- При първо зареждане, заредете непрекъснато в продължение на 1 час.
- Пълно зареждане осигурява до 50 минути безжична работа. Това може да варира в зависимост от растежа на брадата ви и температурата на околната среда.
- Препоръчителната температура за зареждане е 5 °C до 35 °C. Батерията може да не се зареди правилно или изобщо да не се зареди при изключително ниски или високи температури.
- Препоръчителната температура на околната среда за бръснене е от 15 °C до 35 °C.
- Не излагайте уреда на температури по-високи от 50 °C за дълги периоди от време.
- Когато самобръсначката е свързана към електрически контакт, може да минат няколко минути до светване на дисплея.


## Дисплей на самобръсначката

### Състояние на заряда

Дисплеят на самобръсначката (5) показва състоянието на зареждане на батерията, когато е свързана към електрически контакт:


- По време на зареждане съответният сегмент на батерията ще мига.
- При напълно заредена батерия всички сегменти ще светнат за няколко секунди, след това дисплеят ще се изключи.

### Нисък заряд


Индикаторът за нисък заряд  мига в червено, когато батерията е изтощена. Би трябвало да можете да завършите бръсненето. С изключване на самобръсначката звуков сигнал напомня за ниския заряд на батерията.

Последните 9 минути, оставащо време за бръснене, се изписват с цифри (в зависимост от Вашия модел/дисплей).

### Състояние на почистване

Индикаторът за почистване  светва, когато самобръсначката трябва да бъде почиствана в станцията Clean&Charge.

### Заклучване при пътуване

Символът за заключване  светва, когато самобръсначката е била заключена, за да се избегне неумишлено стартиране на мотора (напр. за съхраняването ѝ в куфар).

## Употреба на самобръсначката

(вж. фиг. А)

Натиснете бутона за включване/изключване (4), за да включите самобръсначката.

### Съвети за перфектно сухо бръснене

1. Винаги се бръснете преди измиване на лицето.
2. През цялото време дръжте самобръсначката под прав ъгъл (90°) спрямо кожата.
3. Опънете кожата и бръснете в посока, обратна на посоката на растеж на брадата.

### Превключвател MultiHeadLock

(заклучване на главата)

За бръснене на трудно достъпни зони (напр. под носа), плъзнете превключвателя MultiHeadLock (3) надолу, за да заключите главата на самобръсначката. Главата на самобръсначката може да бъде заключена в пет позиции. За да промените позицията, преместете главата на самобръсначката назад или напред с палеца и показалеца си. Тя автоматично ще щракне в следващата позиция.

За автоматично почистване в станцията Clean&Charge, заключването на главата трябва да бъде освободено.

### Триммер за дълги косми

За да изрежете бакенбарди, мустаци или брада, натиснете бутона за освобождаване (8) и плъзнете тримера за дълги косми (6) нагоре.

### Заклучване при пътуване

- **Активиране:** Самобръсначката се заключва чрез задържане на бутона за включване/изключване (4) за 3 секунди. Това се потвърждава от звуков сигнал и символа за заключване на дисплея. След това дисплеят се изключва.
- **Деактивиране:** Самобръсначката се отключва чрез повторно задържане на бутона за включване/изключване за 3 секунди.

## Ръчно почистване на самобръсначката (вж. фиг. В/С)

### Почистване под течаща вода

- **Включете самобръсначката (безжично) и изплакнете главата ѝ под течаща топла вода, докато всички остатъци са отстранени.** Можете да използвате течен сапун без абразивни частици. Изплакнете цялата пяна и оставете самобръсначката да работи още няколко секунди.
- След това изключете самобръсначката, натиснете бутона за освобождаване (2), за да



отстраните фолио и режещия блок (1), и го оставите да изсъхне напълно.

- Ако редовно почиствате самобръсначката под течаща вода, то веднъж седмично поставяйте една капка леко машинно масло в горната част на фолио и режещия блок.

Самобръсначката трябва да се почиства след всяка употреба с пяна.

## Почистване с четка

- Изключете самобръсначката. Отстранете фолиото и режещия блок (1), и ги потупайте върху плоска повърхност. С помощта на четката почистете вътрешната част на въртящата се глава. Не почиствайте фолиото с четката, защото това може да го повреди!

Мрежичката и режещата касета могат да се прикрепят и по двата начина. Няма отражение върху качеството на бръснене.

## Станция Clean&Charge

Станцията Clean&Charge е разработена за почистване, зареждане, смазване, дезинфекциране и съхранение на вашата самобръсначка Braun.

- 12 Извод за захранване на станцията
- 13 Повдигащ бутон за смяна на касетата
- 14 Контактни зони на станцията към самобръсначката
- 15 Дисплей на станцията Clean&Charge
- 15a Индикатор за ниво
- 15b Индикатор за състояние
- 15c Индикатор за почистващата програма
- 16 Бутон Старт
- 17 Почистваща касета

## Монтиране на станцията Clean&Charge (вж. фиг. D)

- Натиснете повдигащия бутон (13) в задната част на станцията Clean&Charge, за да повдигнете корпуса.
- Задръжте почистващата касета (17) надолу върху плоска, стабилна повърхност (напр. маса).
- Внимателно махнете капачето от касетата.
- Плъзнете касетата от задната страна към основата на станцията, докато не щракне на място.
- Бавно затворете корпуса като го натиснете надолу, докато не се заключи.
- Свържете станцията с електрическата мрежа чрез включване на специалния кабел (10) в извода за захранване (12).

## Зареждане на самобръсначката в станцията Clean&Charge (вж. фиг. D)


Поставете главата на самобръсначката с пока-

зана предна част и с освободено заключване в станцията за почистване.

**Важно: Самобръсначката трябва да е суха и без остатъци от пяна или сапун!**

Контактните зони (7) в задната част на самобръсначката трябва да се изравнят с тези на станцията (14). Натиснете самобръсначката в правилната позиция. Звуков сигнал потвърждава, че самобръсначката е застанала правилно в станцията. Зареждането ще започне автоматично.

## Почистване на самобръсначката (вж. фиг. D)

Когато индикаторът за почистване  светне на дисплея на самобръсначката, поставете самобръсначката в станцията Clean&Charge, както е описано по-горе, и натиснете бутона Старт (16).




Хигиенното състояние ще бъде анализирано и се обозначава от индикаторите на програмата за почистване (15c) на дисплея на станцията Clean&Charge.

Ако индикаторът за състояние (15b) не светне (станцията Clean&Charge превключва в режим на готовност след 10 минути), натиснете бутона Старт два пъти. В противен случай почистването няма да започне. **За най-добри резултати при бръснене ние препоръчваме да почиствате след всяко бръснене.**

Всеки процес на почистване се състои от няколко цикъла, при които почистващата течност преминава през главата на самобръсначката. В зависимост от избраната програма, почистващата програма отнема до 3 минути, следвана от активна фаза на сушене от около 40 минути, през която вентилаторът работи.

След това зареждането ще се възобнови, което е показано на дисплея на самобръсначката. Когато самобръсначката се зареди напълно, дисплеят се изключва.


## Програми за почистване

-  кратко икономично почистване
-  нормално ниво на почистване
-  високоинтензивно почистване

## Отстраняване на самобръсначката от станцията Clean&Charge (вж. фиг. E)

Хванете станцията Clean&Charge с едната си ръка и наклонете самобръсначката леко напред, за да я освободите.

## Почистваща касета / Смяна (вж. фиг. F)

Когато индикаторът за ниво  (15a) свети постоянно в червено, останалата течност в касетата е достатъчна за още около 3 цикъла. Когато индикаторът за ниво мига в червено,



касета трябва да бъде подменена (на около всеки 3 седмици, ако се използва ежедневно).

След като сте натиснали повдигачия бутон (13), за да отворите корпуса, изчакайте няколко секунди, преди да извадите използваната касета, за да избегнете капане. Преди изхвърляне на използваната касета се уверете, че сте затворили отворите, като използвате капачето от новата касета, тъй като използваната касета ще съдържа замърсен почистващ разтвор.

Хигиенизиращите почистващи касети съдържат етанол или изопропанол (вижте касетата за спецификации), който започва бавно да се изпарява, след като пълнителят бъде отворен. Всяка касета, ако не се използва ежедневно, трябва да се сменя след около 8 седмици, за да се осигури оптимална дезинфекция. Почистващата касета също така съдържа смазочни течности за бръснещата система, които могат да оставят петна по външната рамка с фолио и почистващата камера на станцията Clean&Charge. Тези петна могат да бъдат премахнати лесно с внимателно избърсване с влажна кърпа.

## Принадлежности

Braun препоръчва смяна на фолиото и режещия блок на самобръсначката на всеки 18 месеца, за да се поддържа максималната ѝ производителност.

Предлагат се при вашия търговец или в центровете за обслужване на Braun:

- фолио и режещ блок 92S/92B
- Почистваща касета за станцията Clean&Charge: CCR
- Спрей за почистване на самобръсначка Braun

## Опазване на околната среда

С цел опазване на околната среда, когато приключи употребата на продукта, отпадъкът, който се образува, се изхвърля разделно, в специално отредените за това контейнери, сборни пунктове или сервизния център на Braun.



- Забранява се изхвърлянето му в контейнери за смесени битови отпадъци, защото може да съдържа тежки метали, трудно разградими огнеупорни материали и др. вещества, които са опасни и с трайни последствия за околната среда.
- Потърсете информация за възможна повторна употреба или друг начин за оползотворяване на излязлото от употреба електрическо и електронно оборудване.

Почистващата касета може да бъде изхвърлена с битовите отпадъци.

Обект на промяна без предизвестие.

За електрическите спецификации вижте отпечатаното върху специалния кабел.

## Гаранция

Нашите продукти са с гаранция 2 години, считано от датата на покупката. В рамките на гаранционния срок безплатно се отстраняват дефектите в материалите и производството чрез поправка, смяна на части или целия уред, по преценка на сервизния център. Тази гаранция се признава във всички страни, където Braun и неговият изключителен дистрибутор продават този уред и няма ограничение за внос или официална разпоредба не забранява да се извърши предвиденото гаранционно обслужване.

Гаранцията не покрива: повреди от неправилна употреба (работа при неподходящо напрежение, включване в неподходящ източник на електрически ток, счупване); износване и незначителни дефекти, които не пречат на нормалната работа на уреда. Гаранцията не се признава при поправка на уреда от неоторизирани лица или ако не са използвани оригинални резервни части на Braun. Гаранцията е валидна при правилно попълнени: дата на покупката, печат и подпис в гаранционната карта.

За всички рекламации, възникнали в гаранционния срок, изпратете уреда както и гаранционната му карта в най-близкия сервиз на Braun. За справки 0800 11 003 – национален телефон на БГ сервиз без увеличение на телефонната услуга или [www.bgs.bg](http://www.bgs.bg).



## Отстраняване на проблеми

Проблем:	Възможна причина:	Решение:
<b>САМОБРЪСНАЧКА</b>		
Самобръсначката не започва работа след натискане на бутона Старт.	<ol style="list-style-type: none"> <li>1. Заклучването при пътуване е активирано.</li> <li>2. Този уред може да се използва само безжично.</li> </ol>	<ol style="list-style-type: none"> <li>1. Задръжте бутона за включване/изключване за 3 сек., за да отключите самобръсначката.</li> <li>2. Изключете самобръсначката от контакта.</li> </ol>
Самобръсначката не се зарежда напълно и продължава да мига.	Температурата на околната среда е извън валидния диапазон.	Препоръчителната температура на околната среда за зареждане е от 5 °C до 35 °C.
Зареждането не започва при свързване с електрическата мрежа чрез специалния кабел или при поставяне на станцията Clean&Charge.	<ol style="list-style-type: none"> <li>1. Самобръсначката не е поставена правилно на станцията Clean&amp;Charge.</li> <li>2. Понякога зареждането може да започне със закъснение (например след продължително съхранение).</li> <li>3. Температурата на околната среда е извън валидния диапазон.</li> <li>4. Специалният кабел не е включен правилно.</li> </ol>	<ol style="list-style-type: none"> <li>1. Контактните зони на самобръсначката трябва да са подравнени с тези на станцията Clean&amp;Charge.</li> <li>2. Изчакайте няколко минути, зареждането ще започне автоматично.</li> <li>3. Препоръчителната температура на околната среда за зареждане е 5 °C до 35 °C.</li> <li>4. Специалният кабел трябва да се натисне добре на мястото си.</li> </ol>
Неприятна миризма от главата на самобръсначката.	<ol style="list-style-type: none"> <li>1. Главата на самобръсначката е почистена с вода.</li> <li>2. Почистващата касета се употребява повече от 8 седмици.</li> </ol>	<ol style="list-style-type: none"> <li>1. При почистване на главата на самобръсначката само с вода, използвайте гореща вода и от време на време течен сапун (без абразивни вещества). Махнете мрежичката и режещата касета, за да изсъхнат.</li> <li>2. Сменяйте почистващата касета най-малко веднъж на 8 седмици.</li> </ol>
Работата на батерията е спаднала значително.	<ol style="list-style-type: none"> <li>1. Главата на самобръсначката редовно е почиствана с вода, но не е смазвана.</li> <li>2. Фолиото и ножчето са износени, което изисква повече мощност при всяко бръснене.</li> </ol>	<ol style="list-style-type: none"> <li>1. Ако самобръсначката се почиства редовно с вода, поставяйте капка леко машинно масло веднъж седмично за смазване.</li> <li>2. Сменете фолиото и режещия блок.</li> </ol>
Производителността при бръснене е спаднала значително.	<ol style="list-style-type: none"> <li>1. Системата за бръснене е задръстена.</li> <li>2. Фолиото и ножчето са износени.</li> </ol>	<ol style="list-style-type: none"> <li>1. Накиснете мрежичката и режещата касета в гореща вода с капка течност за съдове. След това я изплакнете цялостно и я изтръскайте. След като изсъхне, приложете капка леко машинно масло върху мрежичката.</li> <li>2. Сменете фолиото и режещия блок.</li> </ol>
Самобръсначката се изключва с напълно заредена батерия.	Мрежичката и ножчето са износени, което изисква повече мощност, отколкото моторът може да достави. Уредът се изключва.	<ul style="list-style-type: none"> <li>– Сменете фолиото и режещия блок.</li> <li>– Редовно смазвайте системата за бръснене, особено когато я почиствате само с вода.</li> </ul>
Главата на самобръсначката е влажна.	<ol style="list-style-type: none"> <li>1. Отводняването на станцията Clean&amp;Charge е запушено.</li> <li>2. Почистващата касета е била използвана доста дълго време.</li> </ol>	<ol style="list-style-type: none"> <li>1. Почистете отводняването с дървена клечка за зъби.</li> <li>2. Пропорцията на етанол/изопропанол е намаляла, а на маслото се е увеличила. Почистете остатъците с кърпа.</li> </ol>



## СТАНЦИЯ CLEAN&CHARGE

Почистването не започва след натискане на бутона Старт.	<ol style="list-style-type: none"><li>1. Самобръсначката не е поставена правилно на станцията Clean&amp;Charge.</li><li>2. Почистващата касета не съдържа достатъчно почистваща течност (индикаторът за ниво мига в червено).</li><li>3. Уредът е в режим на изчакване.</li></ol>	<ol style="list-style-type: none"><li>1. Поставете самобръсначката в станцията Clean&amp;Charge (контактните зони на самобръсначката трябва да се подравнят с тези на станцията).</li><li>2. Поставете нова почистваща касета.</li><li>3. Натиснете отново бутона Старт.</li></ol>
Увеличена консумация на почистваща течност.	Отводняването на станцията Clean&Charge е запушено.	<ul style="list-style-type: none"><li>- Почистете отводняването с дървена клечка за зъби.</li><li>- Редовно избърсвайте контейнера.</li></ul>