

# BRAUN



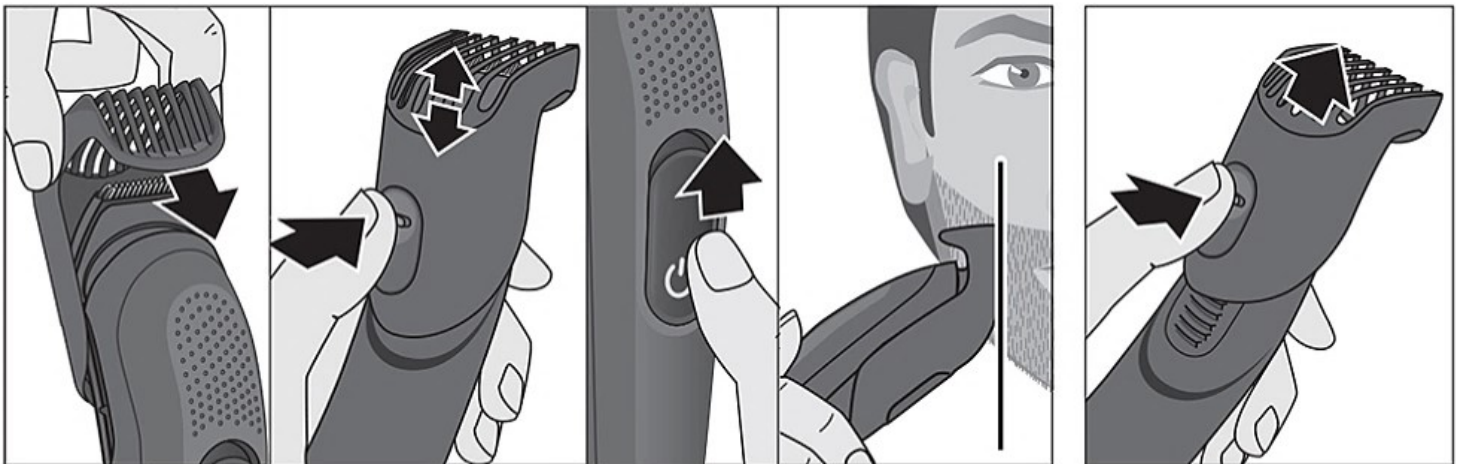
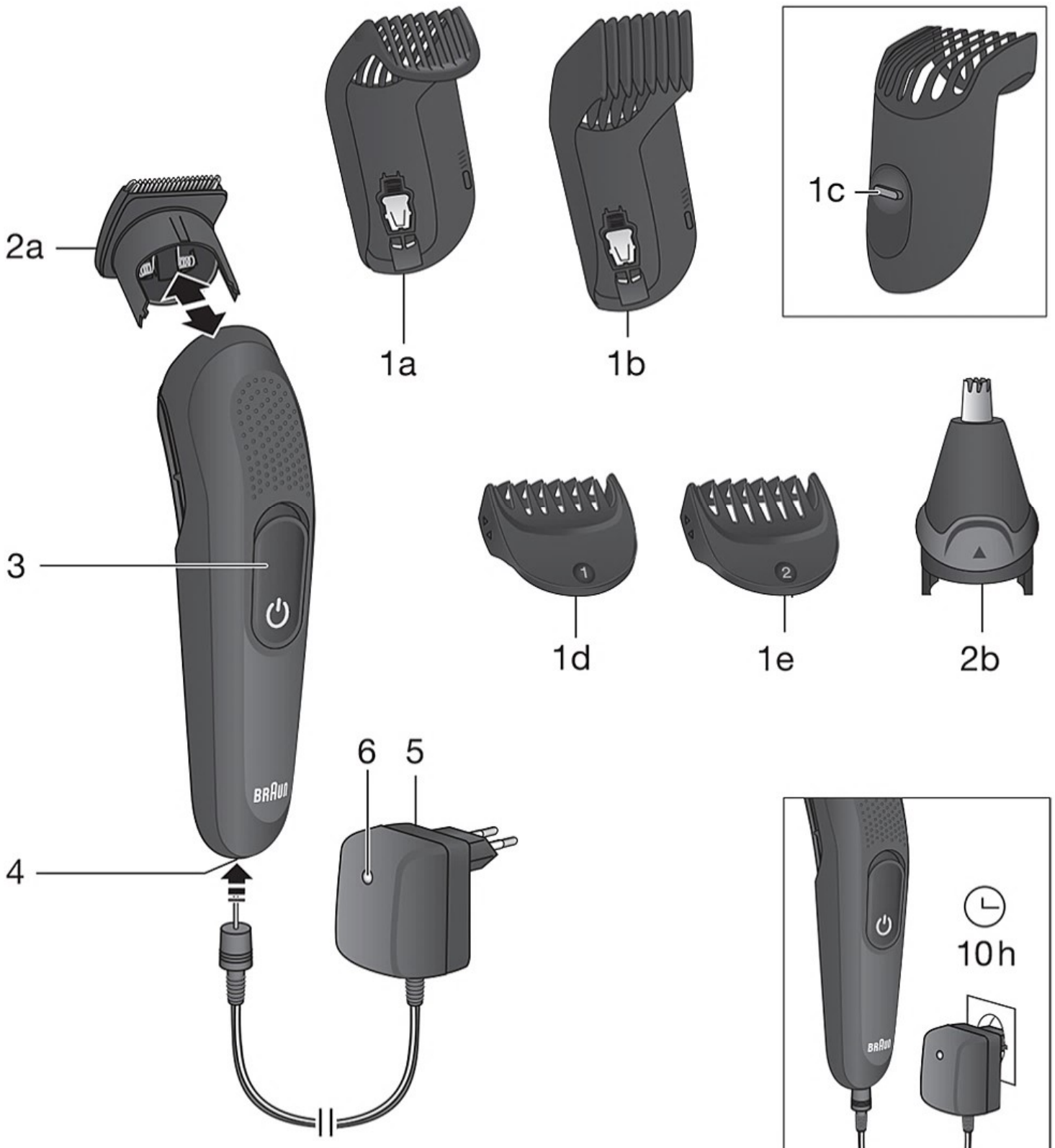
91320163/XII-16

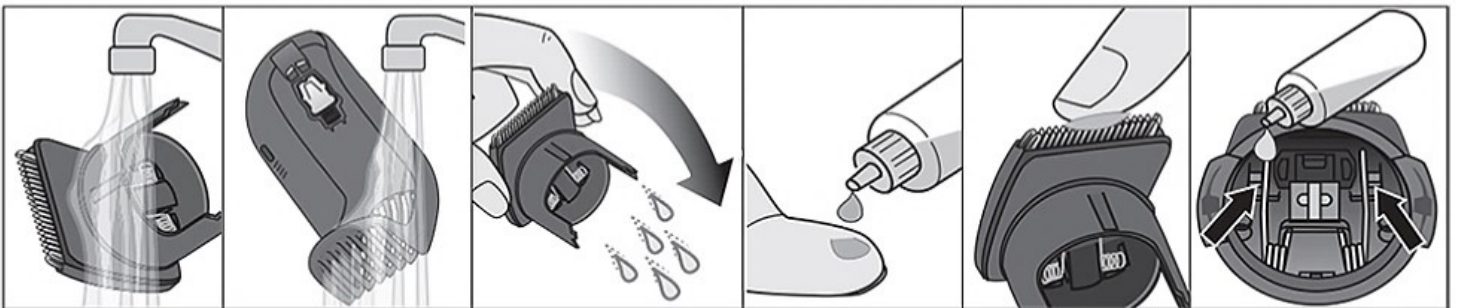
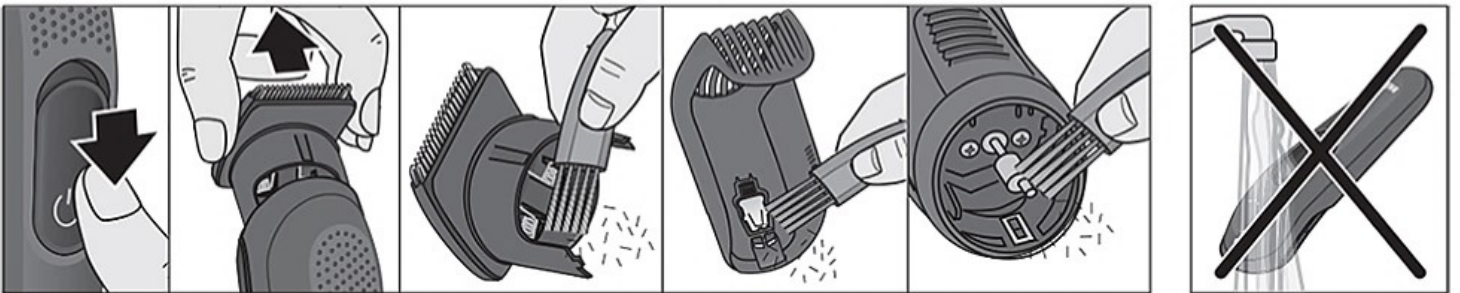
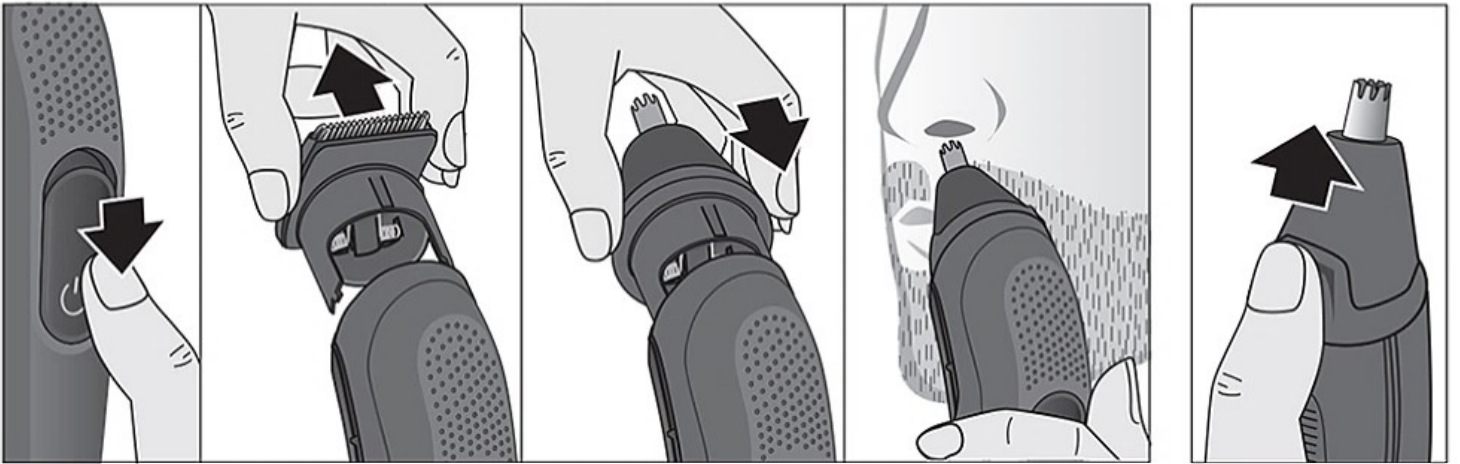
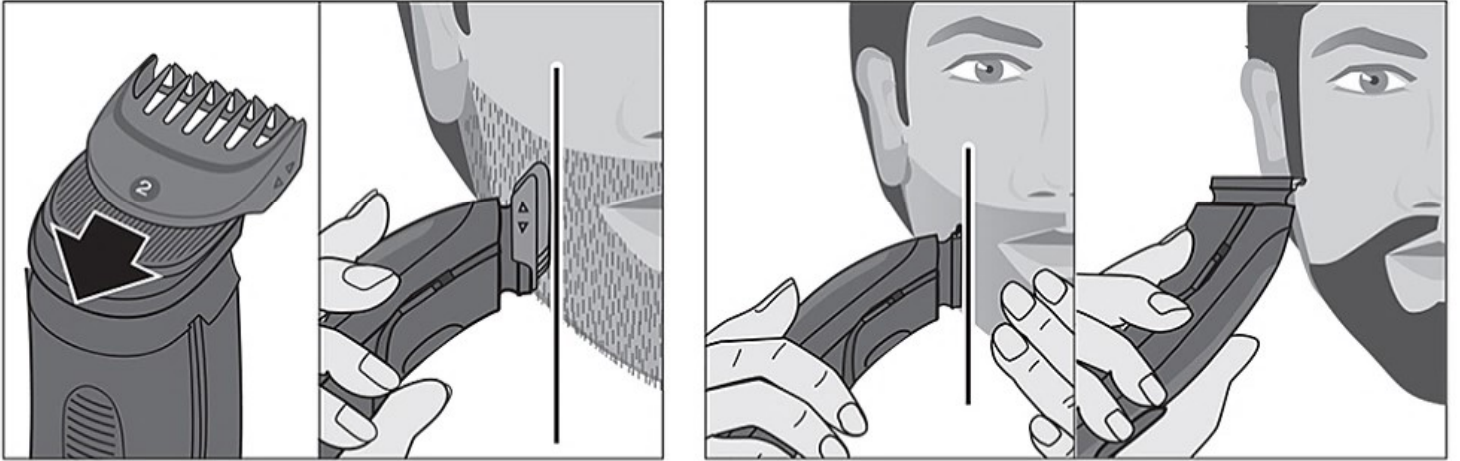
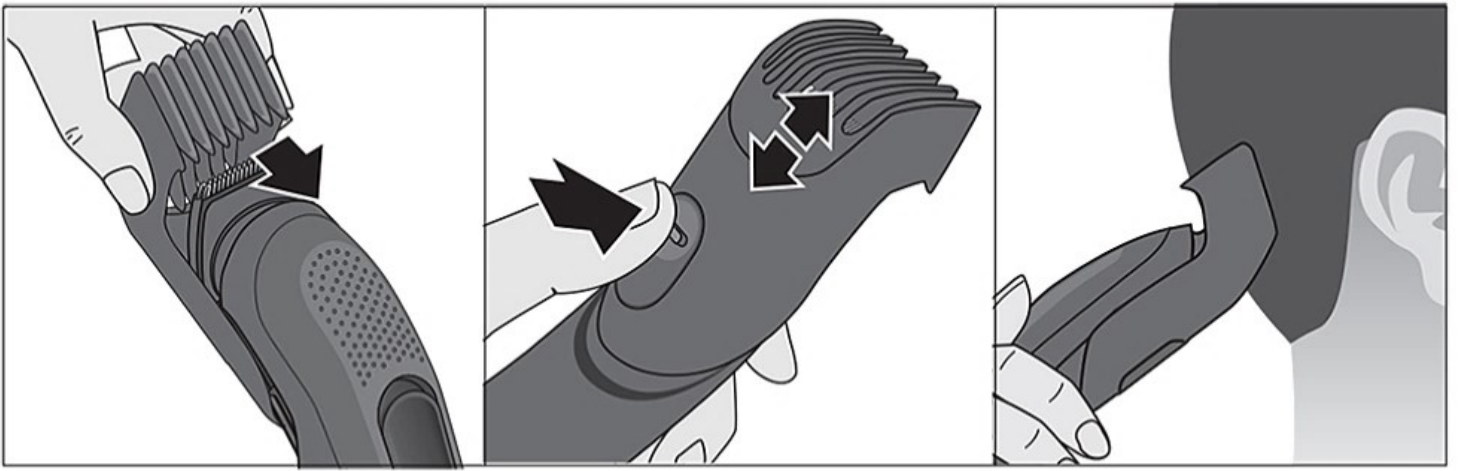


**MGK 3020**

Type 5513

[www.braun.com](http://www.braun.com)





# Български

Прочетете изцяло тези инструкции, те съдържат информация за безопасност. Запазете ги за справка в бъдеще.

## Предупреждения

Уредът се предоставя със специален комплект кабели с интегрирано електрозахранване с безопасно свръх-ниско напрежение. Не заменяйте или променяйте която и да е част от него. В противен случай съществува риск от токов удар.

Пазете уреда сух.

Използвайте уреда само с предоставения специален комплект кабели.

Не използвайте уреда с повредени аксесоари като приставки за подрязване, гребени или специални комплекти кабели.

Този уред може да се използва от деца над 8 години и хора с намалени физически, сетивни и умствени възможности или липса на опит и знание, само ако са наблюдавани, инструктирани за безопасната употреба на уреда и разбират възможните опасности. Не се разрешава деца да играят с уреда Почистването и поддръжката не трябва да се извършват от деца, освен ако те не са над 8 години и са наблюдавани.

## Описание

- 1a Регулируем гребен за брада (3-11 мм в позиции на 2 мм)
- 1b Регулируем гребен за коса (13-21 мм в позиции на 2 мм)
- 1c Бутон за освобождаване на регулируемия гребен
- 1d Прикрепващ се гребен 1 (1 мм)
- 1e Прикрепващ се гребен 2 (2 мм)
- 2a Тримерна глава
- 2b Тримерна глава за уши и нос

- 3 Бутон за вкл./изкл.
- 4 Гнездо за захранване
- 5 Специален комплект кабели
- 6 Индикатор за заряд

За електрическите спецификации, вижте надписа върху специалния комплект кабели.

## Зареждане

Препоръчителната температура на околната среда при зареждане е от 5 °C до 35 °C. Батерията може да не се зарежда правилно или изобщо да не се зарежда при твърде ниски или високи температури.

Препоръчителната температура на околната среда за подкъсяване е от 15 °C до 35 °C. Не излагайте уреда на по-високи температури от 50 °C за продължителни периоди от време.

- Свържете уреда към електрически контакт с помощта на специалния комплект кабели (5). **Уредът се зарежда, само когато е изключен.**
- За пълното му зареждане са необходими около 10 часа като се осигурява до 40 минути време за работа без кабел.
- Индикаторът за заряд (6) на специалния комплект кабели свети непрекъснато, когато уредът се зарежда.
- След като уредът е напълно зареден, го използвайте както обичайно, до пълното изтощаване на батерията му. След това го презаредете на пълен капацитет.

## Употреба

Прикрепяйте или подменяйте приставките, само когато уредът е изключен. За да включите уреда, приплъзнете нагоре бутона за включване/изключване (3).

### **Подкъсяване на брада/Подрязване на коса**

Регулируеми гребени (1a, 1b): Поставете единия от гребените върху тримерната глава (2a). Натиснете бутона за освобождаване (1c) и приплъзнете гребена до желаната от Вас дължина.

Прикрепващи се гребени (1d, 1e): Поставете един от гребените в тримерната глава (2a)

- Подстригвайте в посока срещу растежа на косата, направлявайки ладката част на гребена върху кожата.

- Не придвижвайте уреда през косата по-бързо отколкото може да реже. Избягвайте задръстването на гребена с косми. От време на време го премахвайте и почиствайте.

### **Прецизно подкъсяване и оформяне на контур**

Използвайте тримерната глава (2a) без приставки с гребени за оформяне на бакенбарди, мустаци и къси бради.

### **Подрязване на косми в уши/нос**

- Премахнете тримерната глава (2a) и прикрепете тримерната глава за уши и нос (2b) върху ръкохватката на уреда.
- Внимателно насочете уреда към космите, които трябва да бъдат подкъсени, така че те да достигат до режещата клетка. Избягвайте въвеждането на машинката повече от 5 мм дълбочина в носа или ушите.

## **Почистване и поддръжка**

- Изключете уреда.
- Премахнете главата.
- Използвайте четката, за да почистите главите, гребените и уреда.
- Премахнатата глава и гребените могат да се почистват под течаща вода. Оставете ги да изсъхнат напълно, преди да ги прикрепите отново.
- За да поддържате машинката за подкъсяване в изправност, редовно я смазвайте с леко машинно масло (не е включено).

## **Информация за защита на околната среда**

Продуктът съдържа батерии и/или електрически отпадъци, които подлежат на рециклиране. С цел опазване на околната среда не изхвърляйте продукта заедно с битовите отпадъци, а на подходящите места за събиране на такива отпадъци във Вашата държава.



Подлежи на промени без предупреждение.

## **Гаранция**

Нашите продукти са с гаранция 2 години, считано от датата на покупката. В рамките на гаранционния срок безплатно се отстраняват дефектите в материалите и производството чрез поправка, смяна на части или целия уред, по преценка на сервизния център. Тази гаранция се признава във всички страни, където Braun и неговият изключителен дистрибутор продават този уред и няма ограничение за внос или официална разпоредба не забранява да се извърши предвиденото гаранционно обслужване.

Гаранцията не покрива: повреди от неправилна употреба (работа при неподходящо напрежение, включване в неподходящ източник на електрически ток, счупване); износване и незначителни дефекти, които не пречат на нормалната работа на уреда. Гаранцията не се признава при поправка на уреда от неоторизирани лица или ако не са използвани оригинални резервни части на Braun. Гаранцията е валидна при правилно попълнени: дата на покупката, печат и подпис в гаранционната карта.

За всички рекламации, възникнали в гаранционния срок, изпратете уреда както и гаранционната му карта в най-близкия сервиз на Braun. За справки 0800 11 003 – национален телефон на БГ сервиз без увеличение на телефонната услуга или [www.bgs.bg](http://www.bgs.bg).