

BRAUN



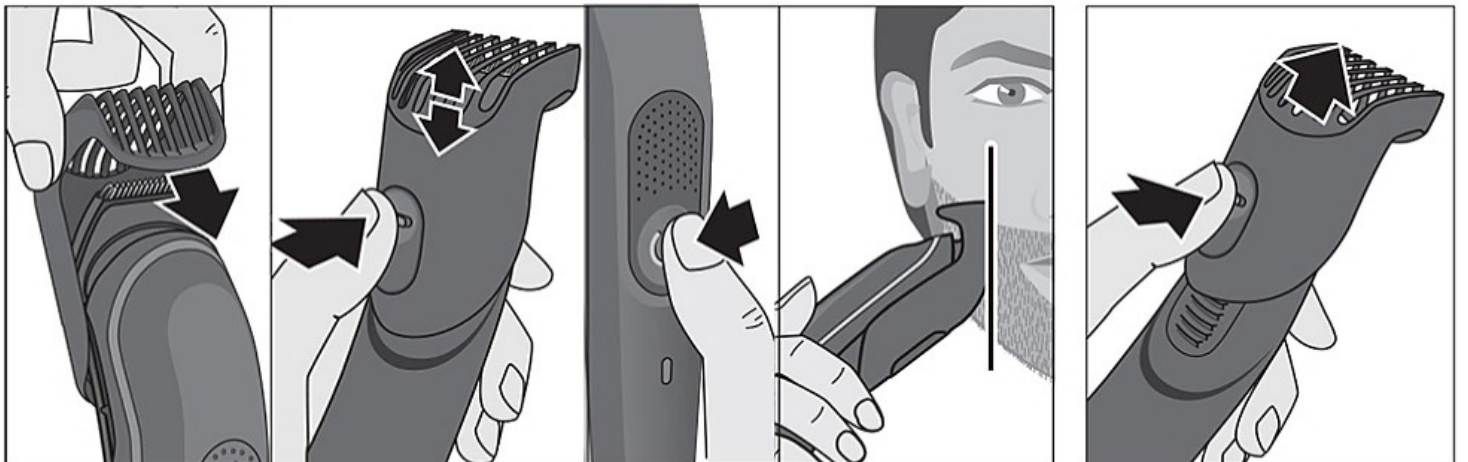
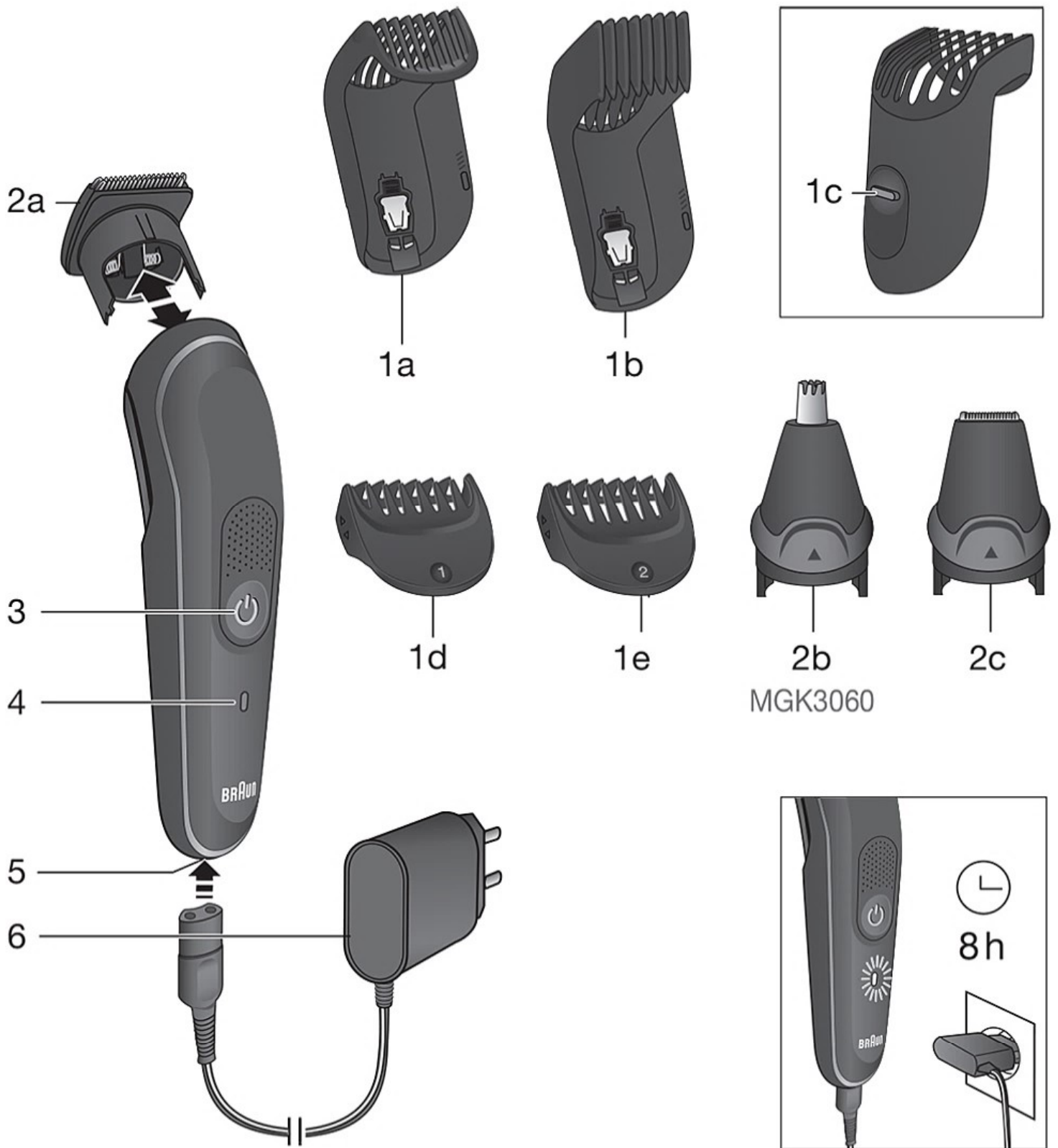
91390847/III-17

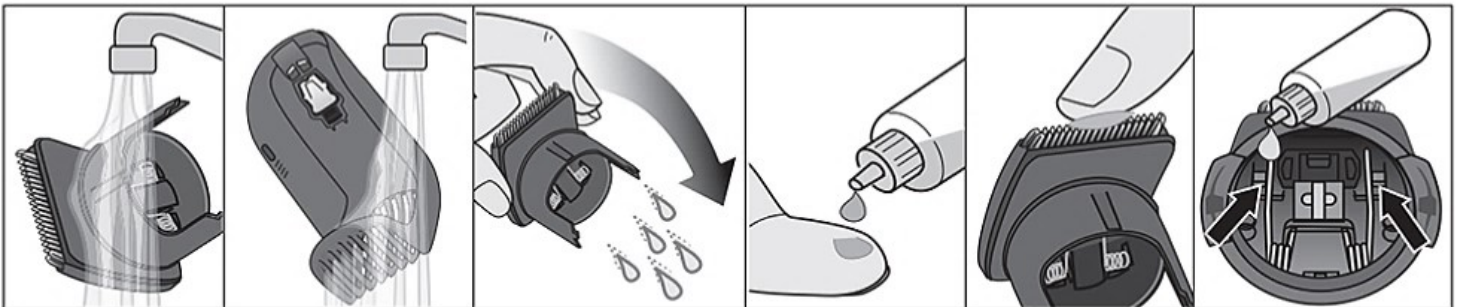
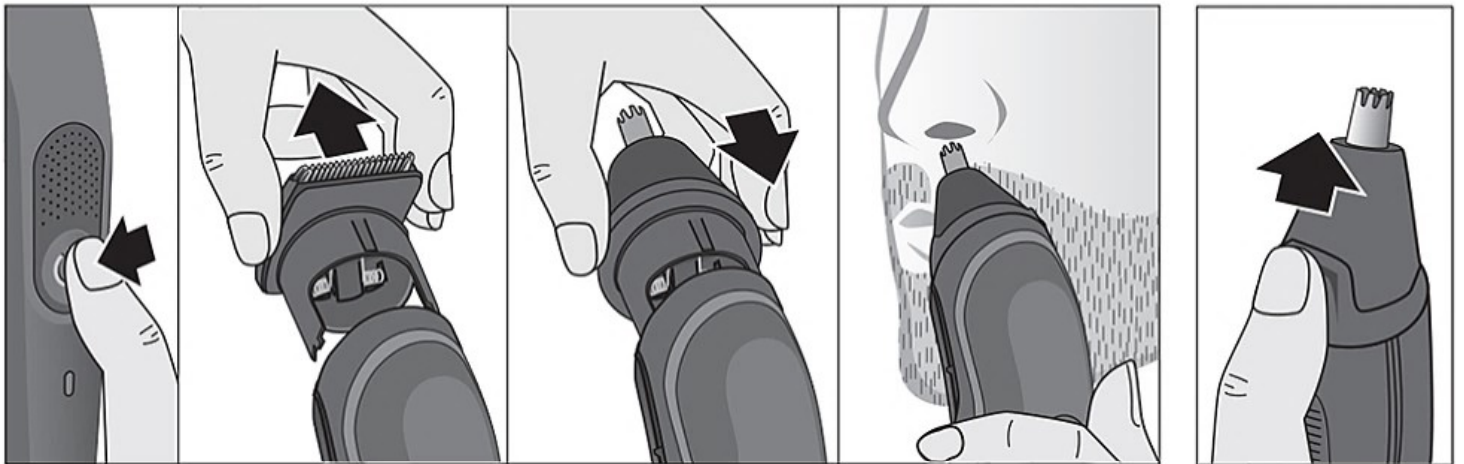
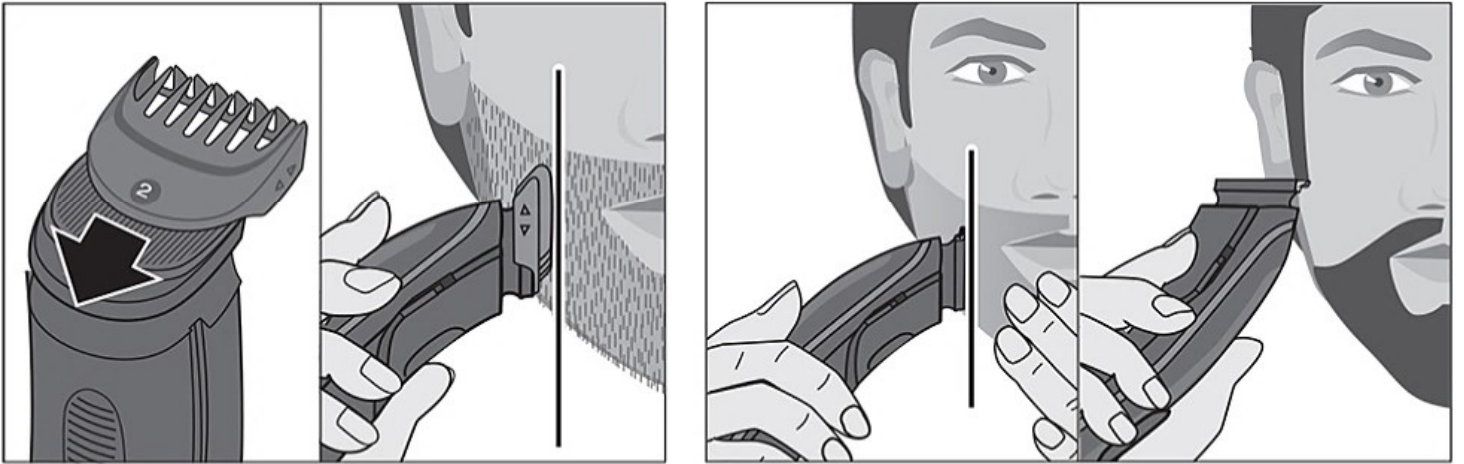
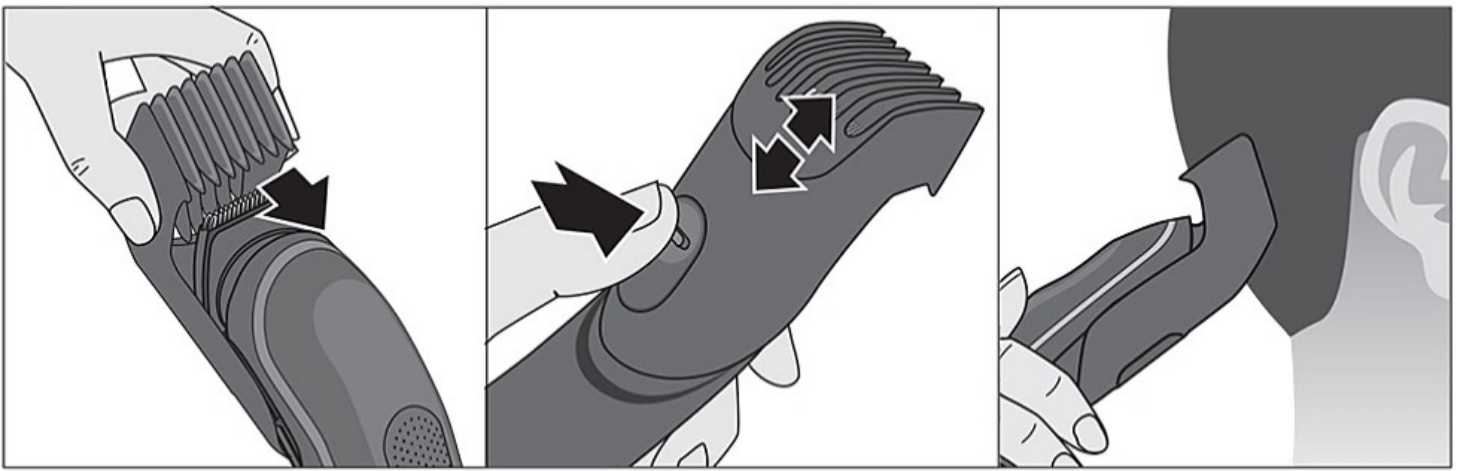


MGK 3060
MGK 3045
MGK 3040

Type 5514

www.braun.com






Български


Прочетете изцяло тези инструкции, те съдържат информация за безопасност. Запазете ги за справка в бъдеще.

Предупреждения

 Уредът е подходящ за почистване под течаща вода от чешмата. Изключете уреда от захранването, преди да го почистите с вода.

Уредът се предоставя с комплект специални кабели и вградено електрозахранване с безопасно свръхниско напрежение. Не заменяйте или променяйте която и да е част от него. В противен случай съществува риск от токов удар.

Използвайте уреда само с предоставения комплект специални кабели.

Ако на уреда има маркировка  с 491, можете да го използвате с всяко захранване на Braun с код 491-XXXX.

Не използвайте уреда с повредени принадлежности като приставки за подрязване, гребени или комплекти специални кабели.

Този уред може да се използва от деца над 8 години и хора с намалени физически, сетивни и умствени възможности или липса на опит и знание, само ако са наблюдавани, инструктирани за безопасната употреба на уреда и разбират възможните опасности. Не се разрешава деца да играят с уреда. Почистването и поддръжката не трябва да се извършват от деца, освен ако те не са над 8 години и под наблюдение.

Описание

- 1a Регулируем гребен за брада (3–11 мм на стъпки от 2 мм)
- 1b Регулируем гребен за коса (13–21 мм на стъпки от 2 мм)
- 1c Бутон за освобождаване на регулируемия гребен
- 1d Прикрепване на гребен 1 (1 мм)
- 1e Прикрепване на гребен 2 (2 мм)
- 2a Тримерна глава
- 2b Тримерна глава за уши и нос (само за MGK 3060)
- 2c Прецизна тримерна глава
- 3 Бутон вкл./изкл.
- 4 Индикатор за заряд
- 5 Гнездо за захранване
- 6 Комплект специални кабели (дизайнът може да е различен)

За електрическите характеристики вижте надписите върху комплекта кабели.

Зареждане

Препоръчителната температура на околната среда при зареждане е от 5 °C до 35 °C. При твърде ниски или високи температури батерията може да не се зарежда правилно или изобщо да не се зарежда. Препоръчителната температура на околната среда при работа е от 15 °C до 35 °C. Не излагайте уреда продължително на температури, по-високи от 50 °C.

- Свържете уреда към електрически контакт с помощта на комплекта специални кабели (6).
- За пълното му зареждане са необходими около 8 часа, което осигурява до 60 минути работа.
- Индикаторът за заряд (4) показва, че уредът се зарежда. Когато батерията се зареди докрай, индикаторът изгасва.
- След като уредът се зареди докрай, го използвайте както обичайно до пълно изтощаване на батерията. След това го презаредете отново докрай.

Употреба

- Сменяйте приставките само когато уредът е изключен. За да включите уреда, натиснете бутона за включване/изключване (3).

Подкъсяване на брада / подрязване на коса

Регулируеми гребени (1а, 1б): Поставете някой от гребените върху тримерната глава (2а). Натиснете бутона за освобождаване (1в) и плъзнете гребена до желаната от Вас дължина.

Нерегулируеми гребени (1г, 1д): Закрепете някой от гребените върху тримерната глава (2а).

- Подстригвайте в посока срещу растежа на косъма, направлявайки с гладката част на гребена опряна до кожата.
- Не придвижвайте уреда през косата по-бързо, отколкото може да реже.
- Избягвайте задръстването на гребена с косми. Отвреме-навреме го сваляйте и почиствайте.

Прецизно подрязване и оформяне на контур

За оформяне на бакенбарди, мустаци и частични къси бради използвайте тримерната глава (2а) без поставен гребен или прецизната тримерна глава (2в).

Подрязване на косми в уши/нос

- Свалете поставената глава и закрепете тримерната глава за уши и нос (2б) към ръкохватката на уреда.
- Внимателно насочете тримера към космите, които трябва да бъдат подрязани, така че те да влязат в режещата зона. Избягвайте вкарването на тримера по-дълбоко от 5 мм в носа или ушите.

Почистване и поддръжка

- Изключете уреда.
- Свалете всички глави и приставки.
- Използвайте четката, за да почистите главите, гребените и уреда.
- Дръжката, главите и гребените могат да се почистват под течаща вода. Изплакнете до премахване на всички остатъци от косми. Оставете всички части да изсъхнат напълно, преди да ги сглобите отново.
- За да поддържате уреда в изправност, редовно го смазвайте с тънко машинно масло (не е включено в комплекта).

Информация за защита на околната среда

Продуктът съдържа батерии и/или електрически отпадъци, които подлежат на рециклиране. С цел опазване на околната среда не изхвърляйте продукта заедно с битовите отпадъци, а на подходящите места за събиране на такива отпадъци във Вашата държава.



Подлежи на промени без предупреждение.

Гаранция

Нашите продукти са с гаранция 2 години, считано от датата на покупката. В рамките на гаранционния срок безплатно се отстраняват дефектите в материалите и производството чрез поправка, смяна на части или целия уред, по преценка на сервизния център. Тази гаранция се признава във всички страни, където Braun и неговият изключителен дистрибутор продават този уред и няма ограничение за внос или официална разпоредба не забранява да се извърши предвиденото гаранционно обслужване.

Гаранцията не покрива: повреди от неправилна употреба (работа при неподходящо напрежение, включване в неподходящ източник на електрически ток, счупване); износване и незначителни дефекти, които не пречат на нормалната работа на уреда. Гаранцията не се признава при поправка на уреда от неоторизирани лица или ако не са използвани оригинални резервни части на Braun. Гаранцията е валидна при правилно попълнени: дата на покупката, печат и подпис в гаранционната карта.

За всички рекламации, възникнали в гаранционния срок, изпратете уреда както и гаранционната му карта в най-близкия сервиз на Braun. За справки 0800 11 003 – национален телефон на БГ сервиз без увеличение на телефонната услуга или www.bgs.bg.