

BRAUN

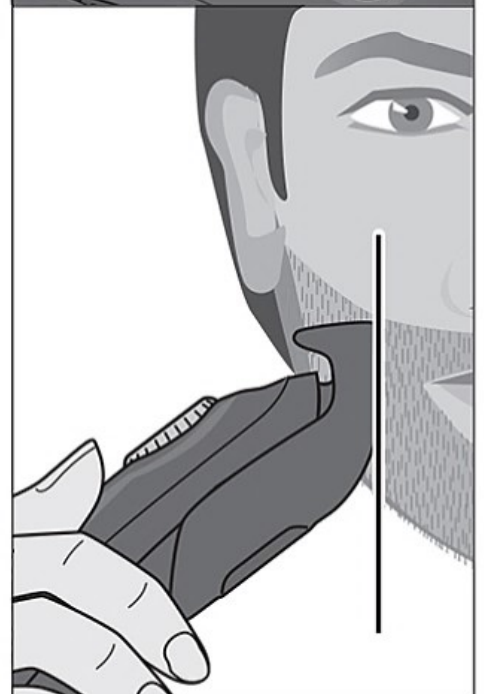
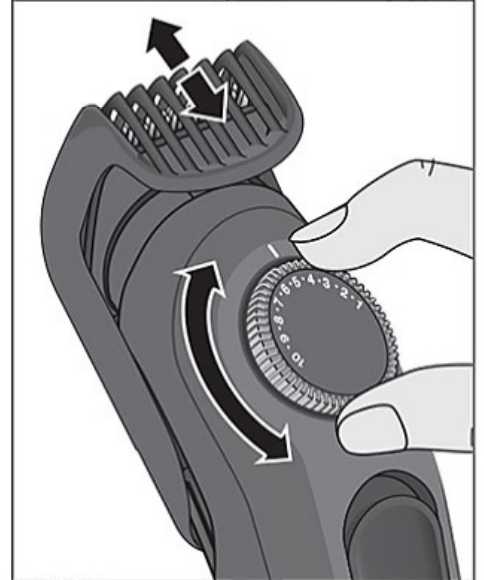
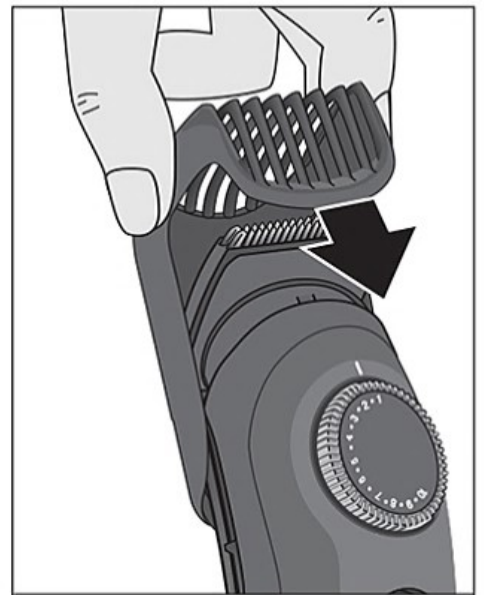
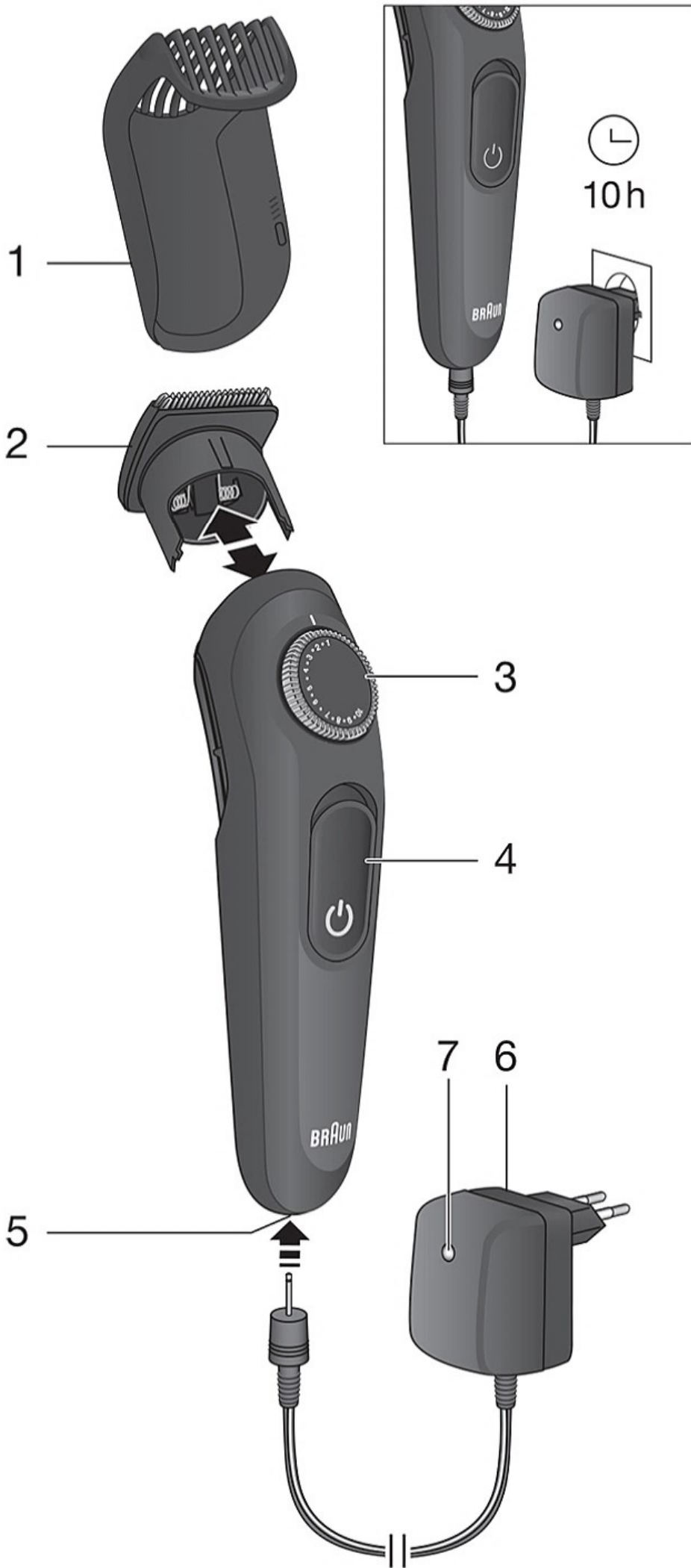


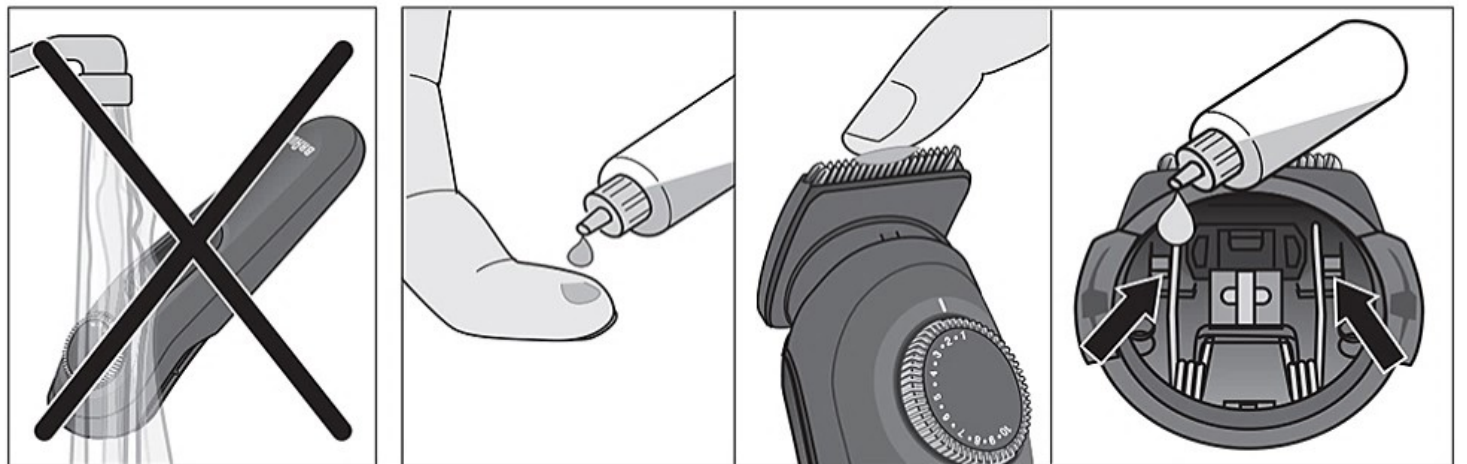
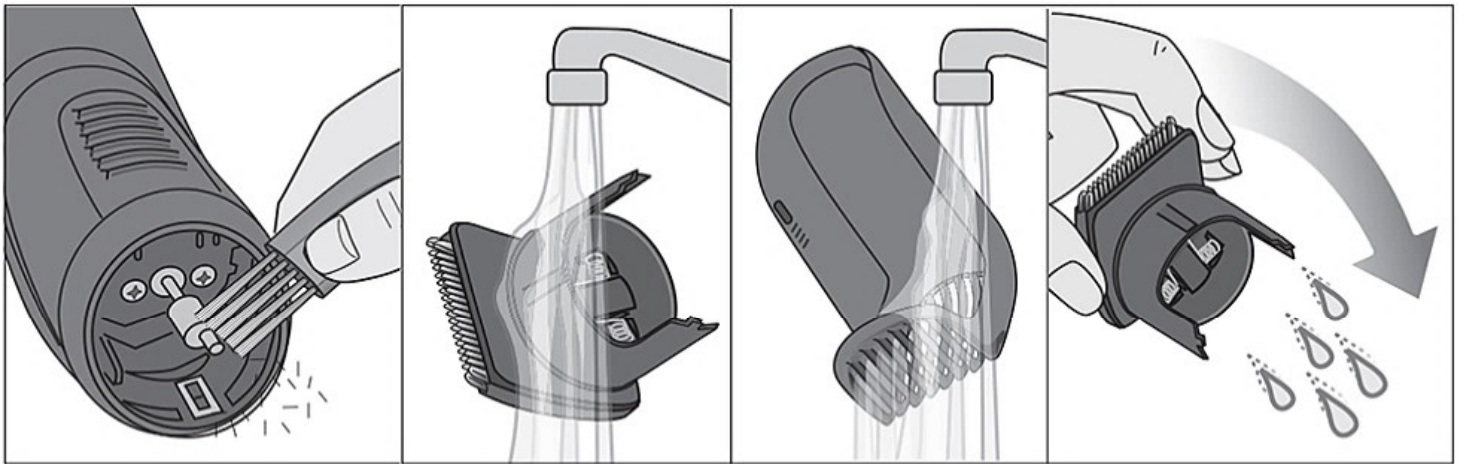
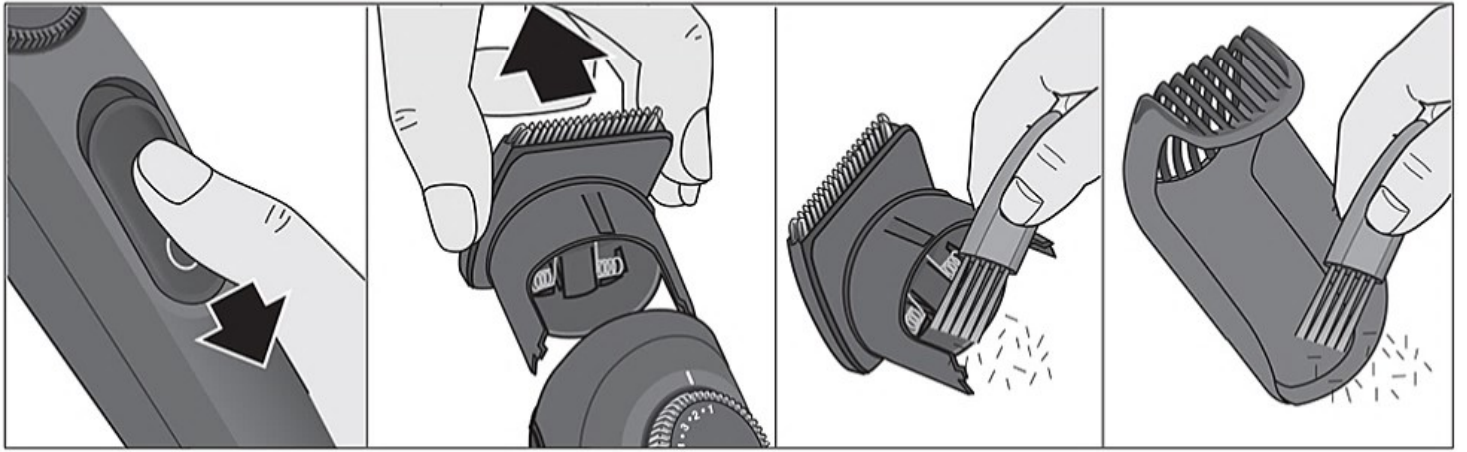
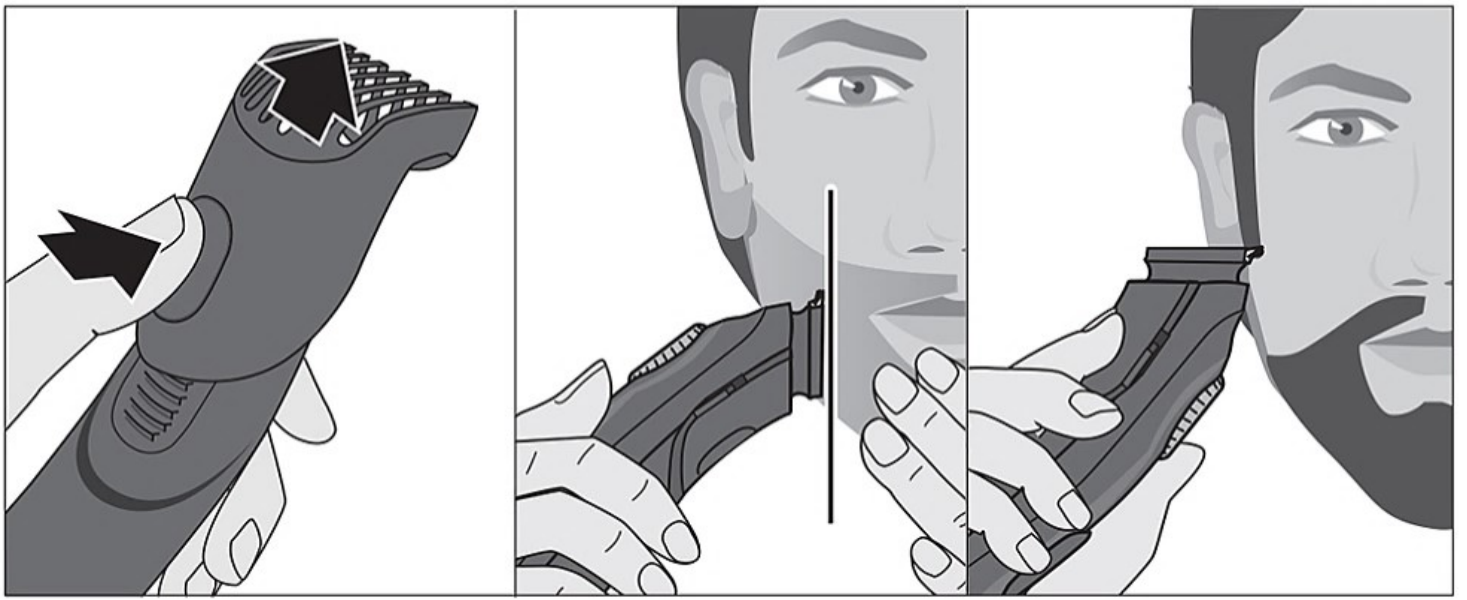
91320161/XII-16



BT 3020

Type 5516
www.braun.com





Български

Прочетете изцяло тези инструкции, те съдържат информация за безопасност. Запазете ги за справка в бъдеще.

Предупреждения

Уредът се предоставя със специален комплект кабели с интегрирано електрозахранване с безопасно свръхниско напрежение. Не заменяйте или променяйте която и да е част от него. В противен случай съществува риск от токов удар.

Пазете уреда сух.

Използвайте уреда само с предоставения специален комплект кабели.

Не използвайте уреда с повредени аксесоари като приставки за подрязване, гребени или специални комплекти кабели.

Този уред може да се използва от деца над 8 години и хора с намалени физически, сетивни и умствени възможности или липса на опит и знание, само ако са наблюдавани, инструктирани за безопасната употреба на уреда и разбират възможните опасности. Не се разрешава деца да играят с уреда. Почистването и поддръжката не трябва да се извършват от деца, освен ако те не са над 8 години и са наблюдавани.

Описание

- 1 Гребен за прецизно оформяне на брада или къса коса
- 2 Тримерна глава
- 3 Селектор за дължина
- 4 Бутон за вкл./изкл.
- 5 Гнездо за захранване
- 6 Специален комплект кабели
- 7 Индикатор за заряд

За електрическите спецификации, вижте надписа върху специалния комплект кабели.

Зареждане

Препоръчителната температура на околната среда при зареждане е от 5 °C до 35 °C. Батерията може да не се зарежда правилно или изобщо да не се зарежда при твърде ниски или високи температури.

Препоръчителната температура на околната среда за подкъсяване е от 15 °C до 35 °C. Не излагайте уреда на по-високи температури от 50 °C за продължителни периоди от време.

- Свържете уреда към електрически контакт с помощта на специалния комплект кабели (6). **Уредът се зарежда, само когато е изключен.**
- За пълното му зареждане са необходими около 10 часа като се осигурява до 40 минути време за работа без кабели.
- Индикаторът за заряд (7) на специалния комплект кабели свети непрекъснато, когато уредът се зарежда.
- След като уредът е напълно зареден, го използвайте както обичайно, до пълното изтощаване на батерията му. След това го презаредете на пълен капацитет.

Подстригване

- Поставете гребена за прецизно оформяне (1) върху тримерната глава (2).
- Приплъзнете селектора за дължина (3) до желаната от Вас дължина. Гребенът се приплъзва автоматично нагоре или надолу.
- Настройки за дължина на гребена за оформяне (1): от 1 до 10 мм в позиции на 0,5 мм.
- Приплъзнете нагоре бутона за включване/изключване, за да включите уреда.
- Подстригвайте в посока срещу растежа на косата, направлявайки с гладката част на гребена върху кожата.
- Избягвайте задръстването на гребена с косми. От време на време го премахвайте и почиствайте.
- За оформяне на бакенбарди, мустаци и частични къси бради, отстранете гребена за прецизно подкъсяване.

Почистване и поддръжка

- Изключете уреда.
- Премахнете тримерната глава.
- Използвайте четката, за да почистите главите, гребена и уреда.

- Премахнатата глава и гребенът могат да се почистват под течаща вода. Оставете ги да изсъхнат напълно, преди да ги прикрепите отново.
- а да поддържате машинката за подкъсяване в изправност, редовно я смазвайте с леко машинно масло (не е включено).

Информация за защита на околната среда

Продуктът съдържа батерии и/или електрически отпадъци, които подлежат на рециклиране. С цел опазване на околната среда не изхвърляйте продукта заедно с битовите отпадъци, а на подходящите места за събиране на такива отпадъци във Вашата държава.



Подлежи на промени без предупреждение.

Гаранция

Нашите продукти са с гаранция 2 години, считано от датата на покупката. В рамките на гаранционния срок безплатно се отстраняват дефектите в материалите и производството чрез поправка, смяна на части или целия уред, по преценка на сервизния център. Тази гаранция се признава във всички страни, където Braun и неговият изключителен дистрибутор продават този уред и няма ограничение за внос или официална разпоредба не забранява да се извърши предвиденото гаранционно обслужване.

Гаранцията не покрива: повреди от неправилна употреба (работа при неподходящо напрежение, включване в неподходящ източник на електрически ток, счупване); износване и незначителни дефекти, които не пречат на нормалната работа на уреда. Гаранцията не се признава при поправка на уреда от неоторизирани лица или ако не са използвани оригинални резервни части на Braun. Гаранцията е валидна при правилно попълнени: дата на покупката, печат и подпис в гаранционната карта.

За всички рекламации, възникнали в гаранционния срок, изпратете уреда както и гаранционната му карта в най-близкия сервиз на Braun. За справки 0800 11 003 – национален телефон на БГ сервиз без увеличение на телефонната услуга или www.bgs.bg.