

# BRAUN

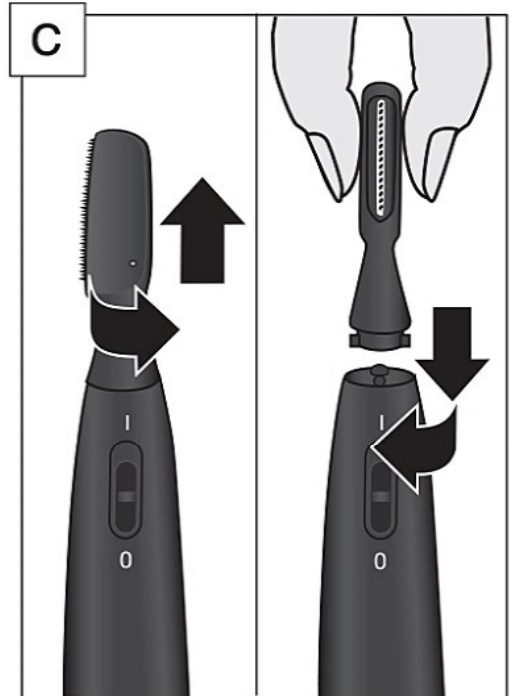
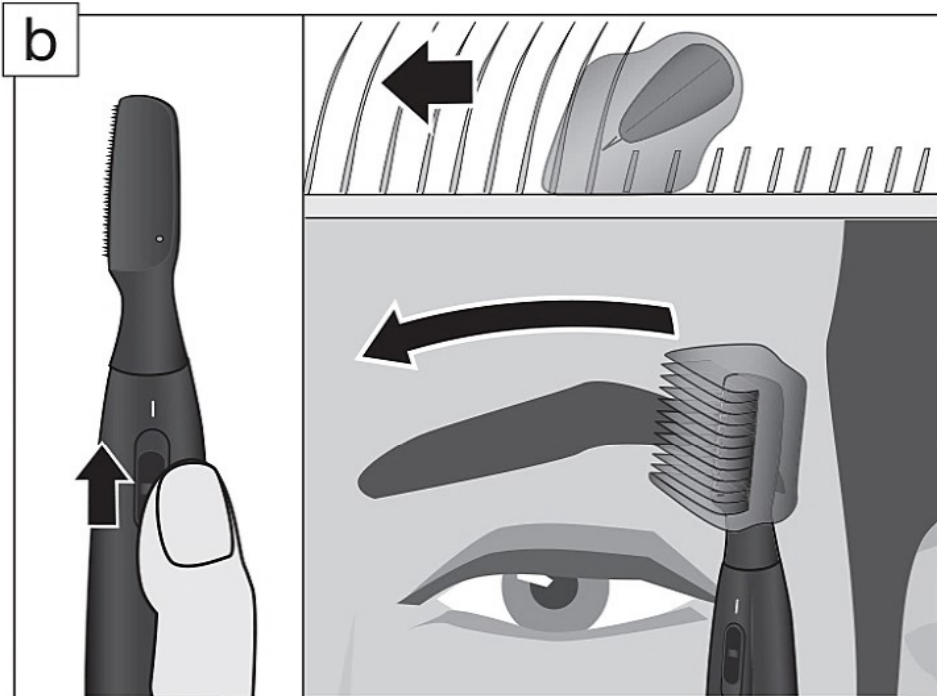
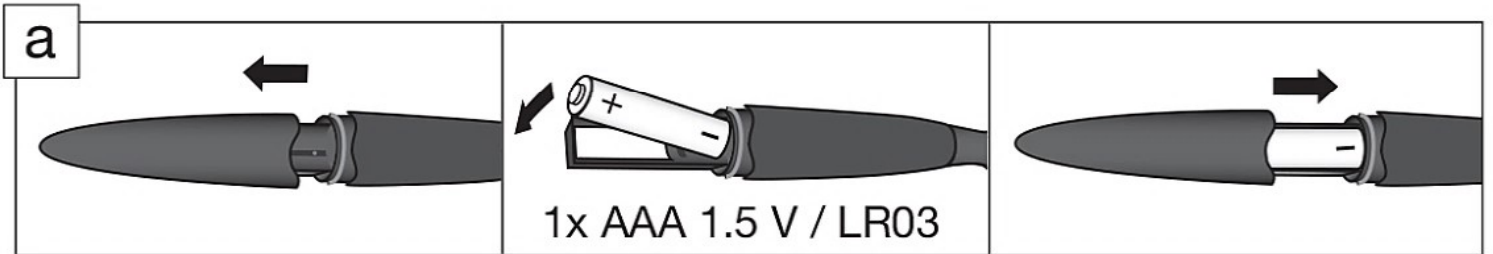
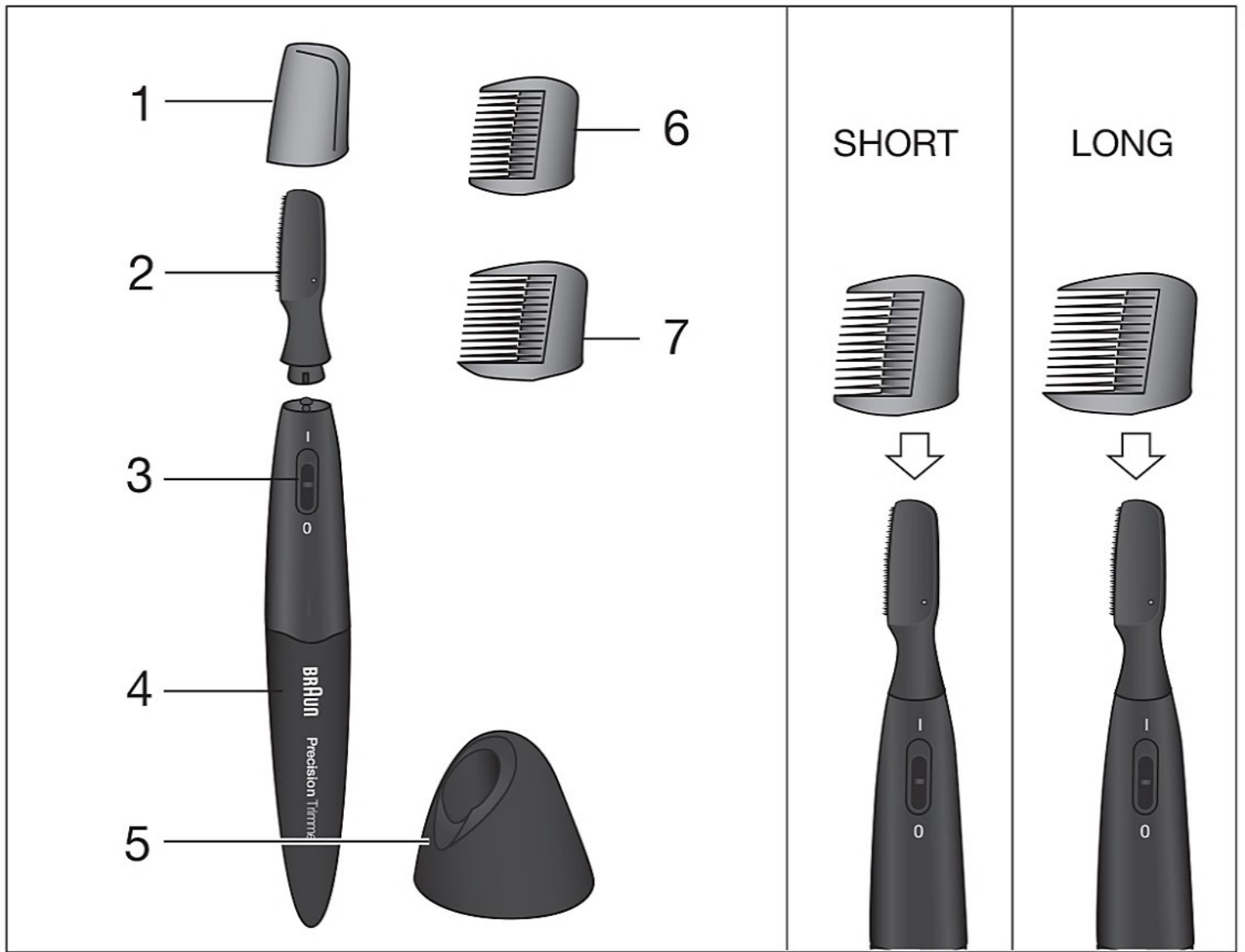


91221272/X-16



**PT 5010**

Type 5363  
[www.braun.com](http://www.braun.com)



# Български

Моля, внимателно и подробно прочетете инструкциите за употреба, преди да използвате уреда.

## Предупреждение

Пазете уреда сух.

Не използвайте уреда върху раздразнена кожа.

Никога не използвайте уреда, ако режещата глава е повредена или счупена.

Този уред може да се използва от деца на възраст от 8 или повече години и лица с намалени физически, сетивни или умствени способности и липса на опит и знания, ако са наблюдавани или инструктирани относно безопасното ползване на уреда и разбират свързаните с него рискове. Децата не трябва да си играят с уреда. Почистването и поддръжката от потребителя не бива да се извършват от деца, освен ако не са над 8-годишна възраст и под наблюдение.

## Батерии

Уредът работи с една батерия AAA от 1,5 V. За най-добра производителност използвайте алкално-манганова батерия (тип LR03, AM4, AAA).

Батериите могат да протекат, ако са изтощени или не са използвани за дълъг период от време. За да предпазите себе си и уреда, отстранявайте и подменяйте изтощените батерии своевременно.

Батериите, които не са акумулаторни, не трябва да се презареждат. Терминалите за хранване не трябва да се съединяват на късо. Не смесвайте нови и използвани батерии, както и батерии от различен вид. Батериите трябва да се поставят с правилна полярност.

Акумулаторните батерии трябва да се извадят от уреда преди да се зареждат.

Избягвайте контакт с кожата, докато боравите с течащи батерии. Не изхвърляйте батерии в огън.

Дръжте батериите далеч от деца и домашни любимци. При поглъщане, потърсете незабавно лекарска помощ.

## **Подмяна на батериите**

Убедете се, че уредът е изключен.

Свалете капачето на отделението за батериите (4) като го издърпате надолу (а). Поставете батерията с полюсите (+) и (-) в описаната посока.

Затворете отделението за батерии.

## **Използване на уреда**

Уредът е идеално приспособен за близко и безопасно премахване на нежелано окосмяване по тялото и лицето (например гърба, врата, веждите).

Плъзнете копчето за включване/изключване (3), за да включите уреда. Допрете режещата глава (2) до космите, които желаете да премахнете, и я придвижете бавно обратно на посоката на косъма. За оптимални резултати опънете добре кожата с другата ръка, докато ползвате уреда.

Тримерът е комплектован с две приставки-гребенчета с различна дължина за равномерно подрязване на космите (напр. оформяне на веждите)

- къса приставка за подстригване (6): 5 mm / 1/5"
- дълга поставка за подстригване (7): 8 mm / 1/3"

Уверете се, че уредът е изключен, преди да поставите приставка за подстригване. Препоръчваме да започнете с дългата приставка за подстригване. Плъзнете я върху режещата глава (2), докато щракне на мястото си.

Включете уреда и внимателно минете веждата си обратно на посоката на растеж на косъма, както е показано на фиг. (b). Уверете се, че една от двете приставки е допряна плътно до кожата.

## **Почистване и поддръжка**

Винаги изключвайте уреда, преди да го почистите.

Свалете режещата глава (2), като я завъртите на 90° обратно на часовниковата стрелка и я вдигнете нагоре (с).

Можете да изплакнете свалената режеща глава под топла течаща вода. Моля, уверете се, че режещата глава е напълно суха, преди да я поставите отново върху уреда.

Стойката (5) може да бъде използвана за съхранение. Поставете предпазното капаче върху режещата глава.

Препоръчваме да смазвате ножа с капка леко машинно масло два пъти годишно или след почистване с вода.

Подлежи на промяна без предизвестие.

Продуктът съдържа батерии и/или електрически отпадък. За опазване на околната среда не изхвърляйте продукта в общия битов отпадък. Изхвърляйте отделно по начините определени от държавното законодателство.



- Забранява се изхвърлянето му в контейнери за смесени битови отпадъци, защото може да съдържа тежки метали, трудно разградими огнеупорни материали и др. вещества, които са опасни и с трайни последствия за околната среда.
- Потърсете информация за възможна повторна употреба или друг начин за оползотворяване на излязлото от употреба електрическо и електронно оборудване.

## Гаранция

Нашите продукти са с гаранция 2 години, считано от датата на покупката. В рамките на гаранционния срок безплатно се отстраняват дефектите в материалите и производството чрез поправка, смяна на части или целия уред, по преценка на сервизния център. Тази гаранция се признава във всички страни, където Braun и неговият изключителен дистрибутор продават този уред и няма ограничение за внос или официална разпоредба не забранява да се извърши предвиденото гаранционно обслужване.

Гаранцията не покрива: повреди от неправилна употреба (работа при неподходящо напрежение, включване в неподходящ източник на електрически ток, счупване); износване и незначителни дефекти, които не пречат на нормалната работа на уреда. Гаранцията не се признава при поправка на уреда от неоторизирани лица или ако не са използвани оригинални резервни части на Braun. Гаранцията е валидна при правилно попълнени: дата на покупката, печат и подпис в гаранционната карта.

За всички рекламации, възникнали в гаранционния срок, изпратете уреда както и гаранционната му карта в най-близкия сервиз на Braun. За справки 0800 11 003 – национален телефон на БГ сервиз без увеличение на телефонната услуга или [www.bgs.bg](http://www.bgs.bg).