

# BRAUN



91063081/VI-16



**HC 5090**

**HC 5050**

**HC 5030**

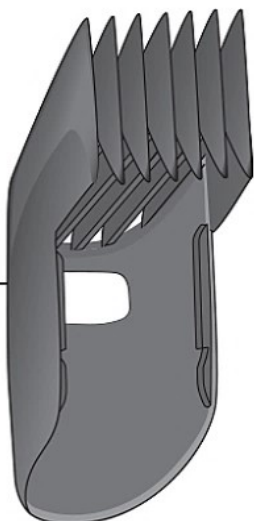
**HC 5010**

Type 5429/5427

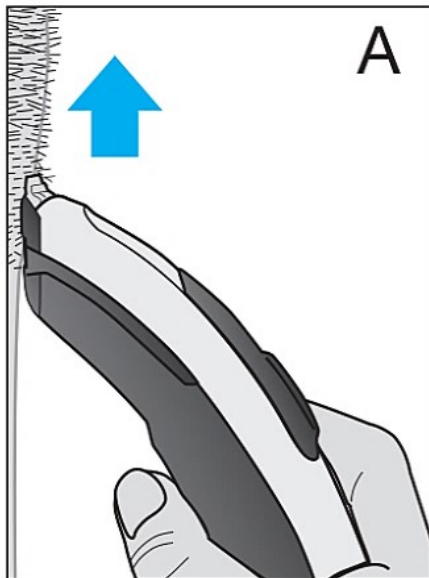
[www.braun.com](http://www.braun.com)

1a

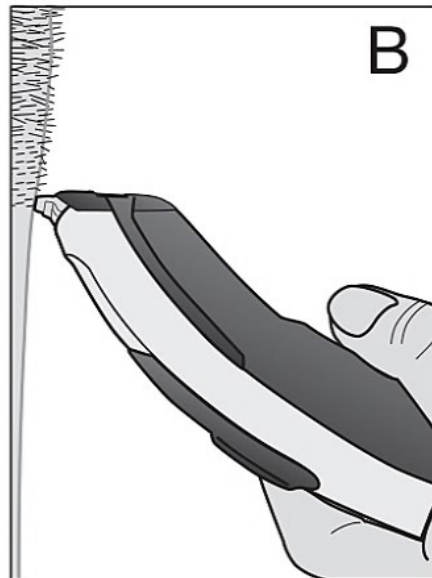
HC 5090  
HC 5050  
HC 5030



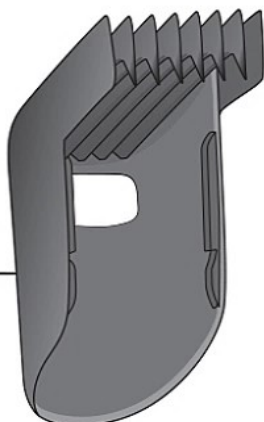
A



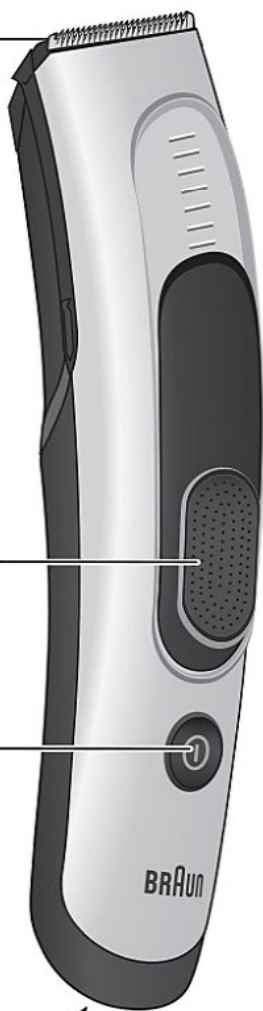
B



1b



2



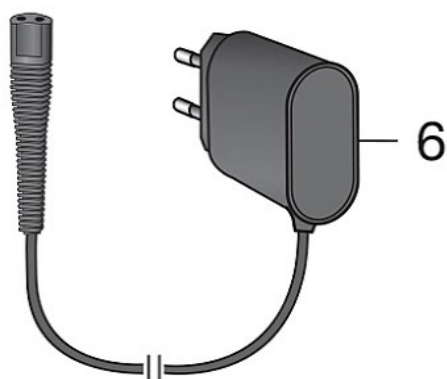
3



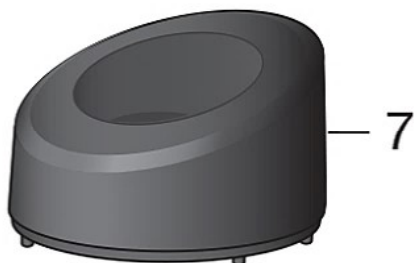
4



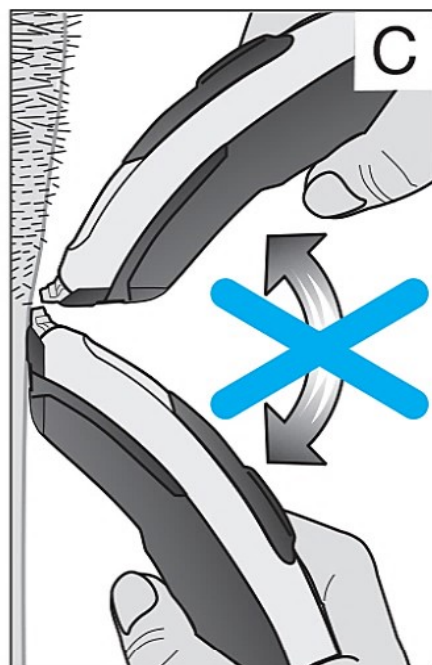
5



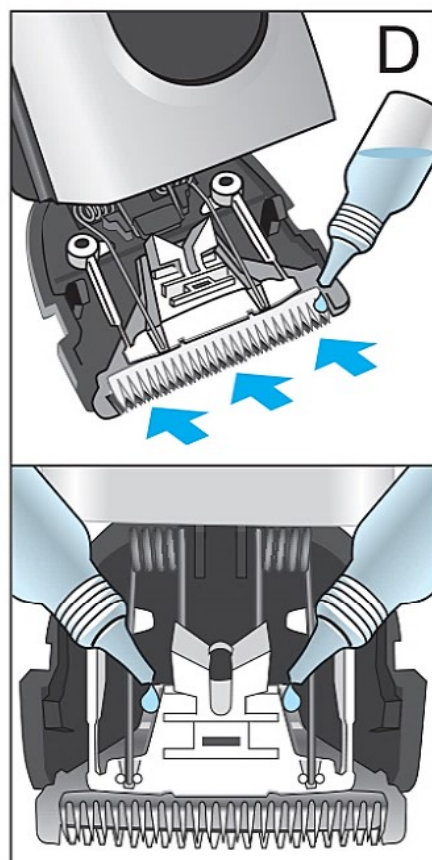
HC 5090



C



D



HC 5090

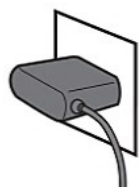
⌚ 1h

HC 5050

HC 5030

HC 5010

⌚ 8h





# Български

Нашите продукти са проектирани така, че да отговарят на най-високите стандарти за качество, функционалност и дизайн. Надяваме се да изпитате истинско удоволствие от вашия нов уред на Braun.

Прочетете тези инструкции изцяло, те съдържат информация за безопасност. Запазете ги за бъдеща справка.

## Внимание

-  Уредът е подходящ за почистване под течаща вода. Изключете уреда от захранването, преди да го почистите с вода.
- Този уред е снабден със специален комплект захранващи кабели (6) с вградена система за защита при ниско напрежение. Не подменяйте и не манипулирайте която и да било част от него. В противен случай има риск от токов удар. Използвайте само специалния комплект кабели, предоставен с вашия уред.
- Ако върху уреда има знак  С 491, можете да го използвате с всеки кабел за захранване на Braun с код 491-XXXX.
- Никога не използвайте уреда с повредена система за рязане или повреден захранващ комплект.
- Този уред може да се използва от деца на възраст 8 и повече години и от хора с ограничени физически, сетивни или умствени възможности или без опит и познания, ако са под наблюдение или са инструктирани относно безопасната употреба на уреда и разбират възможните рискове. Децата не трябва да играят с уреда. Почистване и поддръжка не трябва да се правят от деца, освен ако не са на възраст над 8 години и това се контролира.



- Когато раздалечителният гребен е свален, системата за рязане не трябва да се натиска в кожата. Опасност от нараняване!
- Само за нужди на домакинството.

### Бутилка масло

Съхранявайте далеч от достъпа на деца. Не поглъщайте. Не прилагайте върху очите. Изхвърлете съобразно указанията, след приключване на употребата.

## Описание

- 1a Дълъг гребен за подрязване на косата 14 – 35 мм\*
- 1b Къс гребен за подрязване на косата 3 – 24 мм
- 2 Системата за рязане
- 3 Селектор за дължина
- 4 Бутон за включване/изключване с индикатор за зареждане
- 5 Извод за кабел
- 6 Специален кабел (дизайнът може да се различава)
- 7 Поставка за зареждане\*

\* не при всички модели

## Зареждане

Най-добрата температура за зареждане е между 15 °C и 35 °C. Не излагайте уреда на температури, по-високи от 50 °C, за продължителни периоди от време.

- Като използвате специалния кабел (6) или стойката за зареждане (7), свържете уреда с електрически контакт, докато моторът е изключен.
- Когато зареждате за първи път или когато уредът не се използва от няколко месеца, оставете уредът да се зарежда непрекъснато в продължение на поне 4 часа (HC5050/5030/5010: 8 часа).
- След като уредът е напълно зареден, го разрежете (докато батерията на уреда се изхаби) чрез нормална употреба. След това презаредете до пълен капацитет. Максималният капацитет ще бъде достигнат само след няколко цикъла на зареждане/разреждане.
- Пълният заряд осигурява до 50 минути време за работа без употребата на захранващ кабел. Това може да варира в зависимост от косата, която подрязвате.

- Ако зарядът на уреда е паднал (батерията е разредена), можете също така да използвате уреда, като го включите към електрически контакт, като използвате специалния комплект кабели.

## **Индикатор за зареждане**

НС 5090

- Индикаторът за зареждане, интегриран в бутона за включване/изключване (4), показва статуса на батериите.
- Индикаторът за зареждане мига в зелено, когато уредът се зареди. Когато батерията се зареди напълно, индикаторът за зареждане свети постоянно зелено, ако уредът е свързан към електрически контакт.
- По време на безжична употреба индикаторът за зареждане мига в зелено.
- Индикаторът за зареждане свети в червено, когато батерията се изтощава. Би трябвало да успеете да завършите бръсненето.

НС5050/5030/5010

- Индикаторът за зареждане (4) показва, че уредът се зарежда. Когато батерията е напълно заредена, индикаторът се изключва.

## **Обща информация за подстригване**

- Косата трябва да е чиста, добре сресана, без сплитания и суха.
- Ако не сте привикнали да подрязвате коса, започнете с по-висок номер и след това намалете дължината, за да избегнете отрязването на повече коса от желаното.
- Приложете бавно и контролирано движение. Не претоварвайте машинката, като я насилвате да подстригва повече коса, отколкото тя може.
- От време на време изтърсвайте или издухвайте косата от машинката. Ако твърде много коса е захваната в разделителния гребен, я отстранете.
- Редовно разресвайте косата в желания стил, за да проследите напредъка си.

## **Подстригване**

### **Подстригване на косата с гребен за подрязване на косата**

- Поставете гребена за подрязване на коса (1a/1b) на уреда, като уредът е изключен.



- Натиснете селектора за дължина (3) и плъзнете гребена за подрязване на косата до желаната дължина на косата. Възможни настройки за дължина (мм):  
Дълъг гребен за подрязване на косата (1a) = 14 / 17 / 20 / 23 / 26 / 29 / 32 / 35  
Къс гребен за подрязване на косата (1b) = 3 / 6 / 9 / 12 / 15 / 18 / 21 / 24
- Включете уреда чрез натискане на бутона за включване/изключване (4) и подрежете косата до желаната дължина.

### **Подстригване на косата без гребен за подрязване на косата**

- Свалете гребена за подрязване на косата.
- За да започнете подстригването, включете уреда чрез натискане на бутона за включване/изключване (4).
- Движете системата за рязане само паралелно спрямо кожата (А, рязане на коса). Бавно и внимателно движете уреда в посока срещу посоката на растеж на косъма.
- Само когато оформяте контури системата за рязане трябва да бъде разположена вертикално (В, подрязване).
- Уверете се, че не накланяте уреда, докато той докосва кожата (С).
- Избягвайте резки движения по време на подстригване.

## **Почистване**

Редовното почистване гарантира по-добра работа.

### **Почистване с четка**

- Изключете уреда. Отворете системата за рязане чрез натискане с палеца срещу приставката за подрязване от предната страна. Тя се отваря с около 45°.
- С помощта на четка почистете приставките за подрязване и пространството зад приставката за подрязване (вътре в корпуса).

### **Почистване с вода**

- Изключете уреда и изплакнете главата и приставката за подрязване с топла течаща вода. Можете също да изплакнете отворената система за рязане.

## **Поддържане на вашия уред в идеално състояние**

За да може системата за рязане да работи правилно, можете системата за рязане с леко машинно масло след всяка употреба (D), особено при почистване под течаща вода.

## Съхраняване на батериите

С цел поддържане на оптимален капацитет на акумулаторните батерии, батериите на уреда трябва да бъдат изразходвани изцяло (чрез работа) приблизително на всеки 6 месеца. След което презаредете батериите на уреда до пълен капацитет.

## Опазване на околната среда

Продуктът съдържа батерии и/или отпадък от електрическо или електронно оборудване. С цел опазване на околната среда не изхвърляйте отпадъка, който се образува след употреба в контейнери за смесени битови отпадъци, а в специално отредените за това контейнери или сборни пунктове.



Подлежи на промяна без предизвестие.

За електрически спецификации вж. надписа върху специалния комплект кабели.

## Гаранция

Нашите продукти са с гаранция 2 години, считано от датата на покупката. В рамките на гаранционния срок безплатно се отстраняват дефектите в материалите и производството чрез поправка, смяна на части или целия уред, по преценка на сервизния център. Тази гаранция се признава във всички страни, където Braun и неговият изключителен дистрибутор продават този уред и няма ограничение за внос или официална разпореда не забранява да се извърши предвиденото гаранционно обслужване.

Гаранцията не покрива: повреди от неправилна употреба (работа при неподходящо напрежение, включване в неподходящ източник на електрически ток, счупване); износване и незначителни дефекти, които не пречат на нормалната работа на уреда. Гаранцията не се признава при поправка на уреда от неоторизирани лица или ако не са използвани оригинални резервни части на Braun. Гаранцията е валидна при правилно попълнени: дата на покупката, печат и подпис в гаранционната карта.

За всички рекламации, възникнали в гаранционния срок, изпратете уреда както и гаранционната му карта в най-близкия сервиз на Braun. За справки 0800 11 003 – национален телефон на БГ сервиз без увеличение на телефонната услуга или [www.bgs.bg](http://www.bgs.bg).