

## FUNCTIONS/FONCTIONS FUNKTIONEN/FUNCIONES/FUNZIONI

### SOUNDS SONS

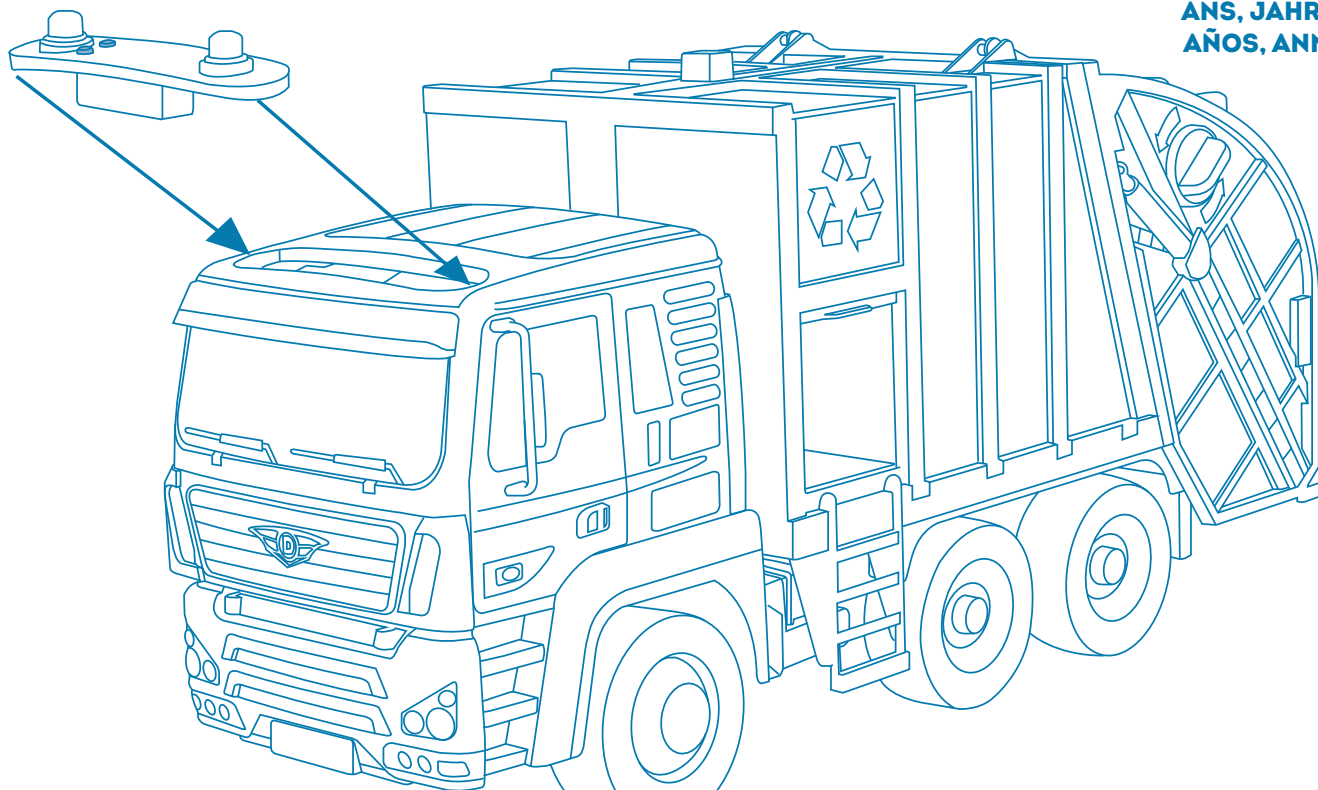


- Press Steering Wheel
- Appuie Sur Le Volant
- Wenn Du Auf Das Steuerrad Drückst
- Presiona El Volante
- Premi Lo Sterzo

### LIGHTS LUMIÈRES



- Press Buttons On Roof
- Appuie Sur Les Boutons Du Toit
- Wenn Du Auf Die Knöpfe
- Presiona Los Botones En El Techo
- Premi I Pulsanti Sul Tetto



Loading Rack  
Mécanisme De Chargement



Push Recycling Out  
Déchargement De La Cargaison



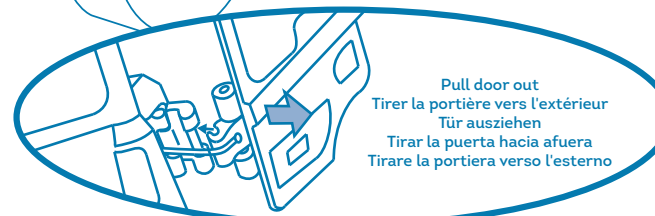
Extra Compartment  
Compartment Supplémentaire



Tilting Cab  
La Cabine Bascule  
Detachable Broom  
Balai Amovible



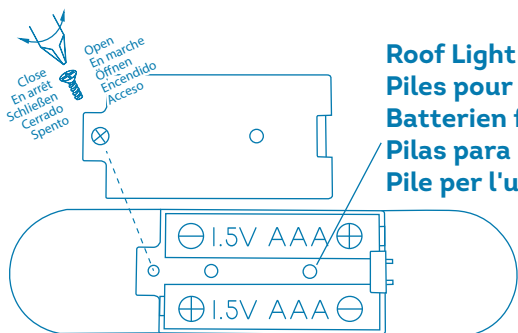
Doors Open  
Les Portes S'ouvrent



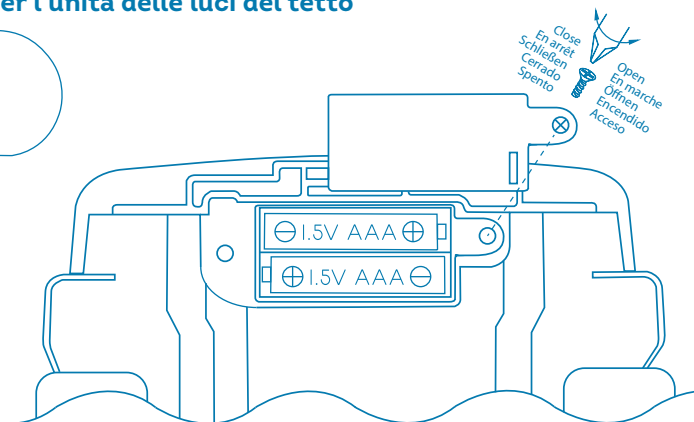
Pull door out  
Tirer la portière vers l'extérieur  
Tür ausziehen  
Tirar la puerta hacia afuera  
Tirare la portiera verso l'esterno

If the door becomes detached, simply position the door as shown and reconnect the moving hinge.  
Si la portière se détache, place simplement la portière tel qu'indiqué et enclenche la charnière mobile.  
Wenn sich die Tür ablöst, sie einfach wie abgebildet positionieren und wieder in das bewegliche Scharnier einsetzen.  
Si la puerta se separa, simplemente coloca la puerta como mostrado y la conecta de nuevo con la bisagra móvil.  
Se la portiera si stacca, semplicemente posiziona la portiera come mostrato e riaggancia il cardine mobile.

# Chassis Batteries/Piles sur le chassis/ Batterien für die Karosserie/Pilas en el bastidor/Pile sul telaio



**Roof Light Unit Infra-Red**  
**Piles pour l'unité des lumières de toit**  
**Batterien für das Dachlicht**  
**Pilas para las luces del tejado**  
**Pile per l'unità delle luci del tetto**



## REPLACING BATTERIES

4 x AAA (1.5V) batteries included

Non-rechargeable batteries are not to be recharged.  
Rechargeable batteries are to be removed from the toy before being charged.  
Rechargeable batteries are only to be charged under adult supervision.  
Different types of batteries or new and used batteries are not to be mixed.  
Only batteries of the same or equivalent type as recommended are to be used.  
Batteries are to be inserted with the correct polarity.  
Exhausted batteries are to be removed from the toy.  
The supply terminals are not to be short-circuited.

## REPLACEMENT DE PILES

4 x AAA (1.5V) requises incluses

Les piles ne doivent pas être rechargées.  
Les accumulateurs doivent être enlevés du jouet avant d'être chargés.  
Les accumulateurs ne doivent être chargés que sous la surveillance d'un adulte.  
Différents types de piles ou accumulateurs ou des piles ou accumulateurs neufs et usagés ne doivent pas être mélangés.  
Seuls des piles ou accumulateurs de type recommandé ou d'un type similaire doivent être utilisés.  
Les piles et accumulateurs doivent être mis en place en respectant la polarité.  
Les piles et accumulateurs usagés doivent être enlevés du jouet.  
Les bornes d'une pile ou d'un accumulateur ne doivent pas être mises en court-circuit.

## BATTERIEN AUSWECHSELN

4 x AAA (1.5V) - Batterien enthalten

Nicht aufladbare Batterien dürfen nicht aufgeladen werden.  
Akkus müssen vor Aufladen aus dem Spielzeug entfernt werden.  
Akkus dürfen nur unter Aufsicht Erwachsener aufgeladen werden.  
Unterschiedliche Arten von Batterien und neue und gebrauchte Batterien sollten nicht zusammen verwendet werden.  
Es sollten nur Batterien von gleicher oder gleichwertiger Art wie die empfohlenen verwendet werden.  
Bei Einlegen der Batterien ist die richtige Polarität zu beachten.  
Verbrauchte Batterien müssen aus dem Spielzeug entfernt werden.  
Die Anschlusskontakte dürfen nicht kurzgeschlossen werden.

## CAMBIO DE PILAS

4 x AAA (1.5V) requeridas incluidas

No recargar las pilas no recargables.  
Los acumuladores deben ser quitados del juguete antes de ser cargados.  
Los acumuladores sólo deben cargarse bajo la vigilancia de un adulto.  
No deben ser mezclados diferentes tipos de pilas o acumuladores o pilas o acumuladores nuevos y usados.  
Sólo deben ser usados pilas o acumuladores del tipo recomendado.  
Las pilas o acumuladores deben ser colocados respetando la polaridad.  
Las pilas y acumuladores usados deben ser retirados del juguete.  
Los bornes de la pila o del acumulador no deben ser cortocircuitados.

## SOSTITUZIONE BATTERIE

4 x AAA (1.5V) batterie incluse

Le pile non devono essere ricaricate.  
Gli accumulatori devono essere tolti dal giocattolo prima di essere caricati.  
Gli accumulatori non devono essere caricati se non sotto la sorveglianza di un adulto.  
I diversi tipi di pile o accumulatori, nuovi e usati, non devono essere mischiati.  
Utilizzare solo pile e accumulatori di tipo raccomandato o di tipo simile.  
Le pile e gli accumulatori devono essere alloggiati nel rispetto della polarità.  
Le pile e gli accumulatori esauriti devono essere tolti dal giocattolo.  
I morsetti di una pila o di un accumulatore non devono essere messi in corto circuito.  
ser cortocircuitados.

Waste electrical products and old batteries should not be disposed with household waste.  
Help protect the environment by reuse, recycling. Check with your local authority or retailer for recycling advice.

Les produits électriques ne doivent pas être mis au rebut avec les déchets ménagers. Merci de les recycler dans les points de collecte prévus à cet effet. Adressez-vous auprès des autorités locales ou de votre revendeur pour obtenir des conseils sur le recyclage.

Elektromüll und verbrauchte Batterien sollten nicht zusammen mit Hausmüll entsorgt werden. Tragen Sie zum Umweltschutz bei, indem Sie Artikel weiterverwenden und recyceln. Informieren Sie sich bei Ihrer Kreisverwaltung oder Ihrem Einzelhändler über Recyclingmöglichkeiten.

Los productos eléctricos no deben desecharse con los residuos domésticos. Le agradecemos que los deposite en los puntos de recogida previstos para su reciclaje. Diríjase a las autoridades locales para obtener consejos sobre el reciclaje.

I prodotti elettrici non devono essere buttati via con i rifiuti domestici. Si prega di riciclarli tramite gli apposti punti di raccolta. Rivolgersi alle autorità locali o al proprio rivenditore per ottenere consigli sul riciclaggio.

- Prolonged exposure to sunlight may damage rubber components. • Excessive sand, dirt and/or water may cause the toy to malfunction.
- Rough or inappropriate usage may result in permanent damage to the toy. • Please keep roof light unit attached when in use to avoid interference with certain electrical appliances.
- L'exposition prolongée à la lumière du soleil peut endommager les pièces de caoutchouc. • Un trop-plein de sable, de terre et/ou d'eau peut causer une défaillance du jouet.
- L'utilisation brusque ou inopportune peut causer un dommage permanent au jouet et/ou aux pièces. • Veuillez garder la lumière fixée au toit lors de l'utilisation afin d'éviter les interférences avec certains appareils électriques.
- Längere Sonneneinstrahlung kann die Gummiteile beschädigen. • Große Mengen an Sand, Erde und/oder Wasser können das Funktionieren des Spielzeugs behindern.
- Grobe oder unsachgemäße Verwendung können das Spielzeug und /oder dessen Teile dauerhaft beschädigen. • Den Teil mit dem Dachlicht bei Gebrauch nicht abnehmen, um Interferenzen mit bestimmten elektrischen Geräten zu vermeiden.
- La exposición prolongada a la luz del sol puede dañar los componentes de goma. • El exceso de arena, suciedad y/o agua puede causar la disfunción del juguete.
- El uso brusco o inadecuado puede causar un daño permanente al juguete y/o piezas. • Por favor, mantenga la unidad de luz del techo conectada cuando se utiliza para evitar la interferencia con ciertos electrodomésticos.
- L'esposizione prolungata alla luce del sole può danneggiare i componenti di gomma. • L'eccesso di sabbia, sporcizia e/o acqua può provocare il malfunzionamento del giocattolo.
- L'uso brusco o improprio può causare un danno permanente al giocattolo e/o parti. • Per favore, mantieni l'unità del tetto connessa quando in uso per evitare interferenza con certi elettrodomestici.