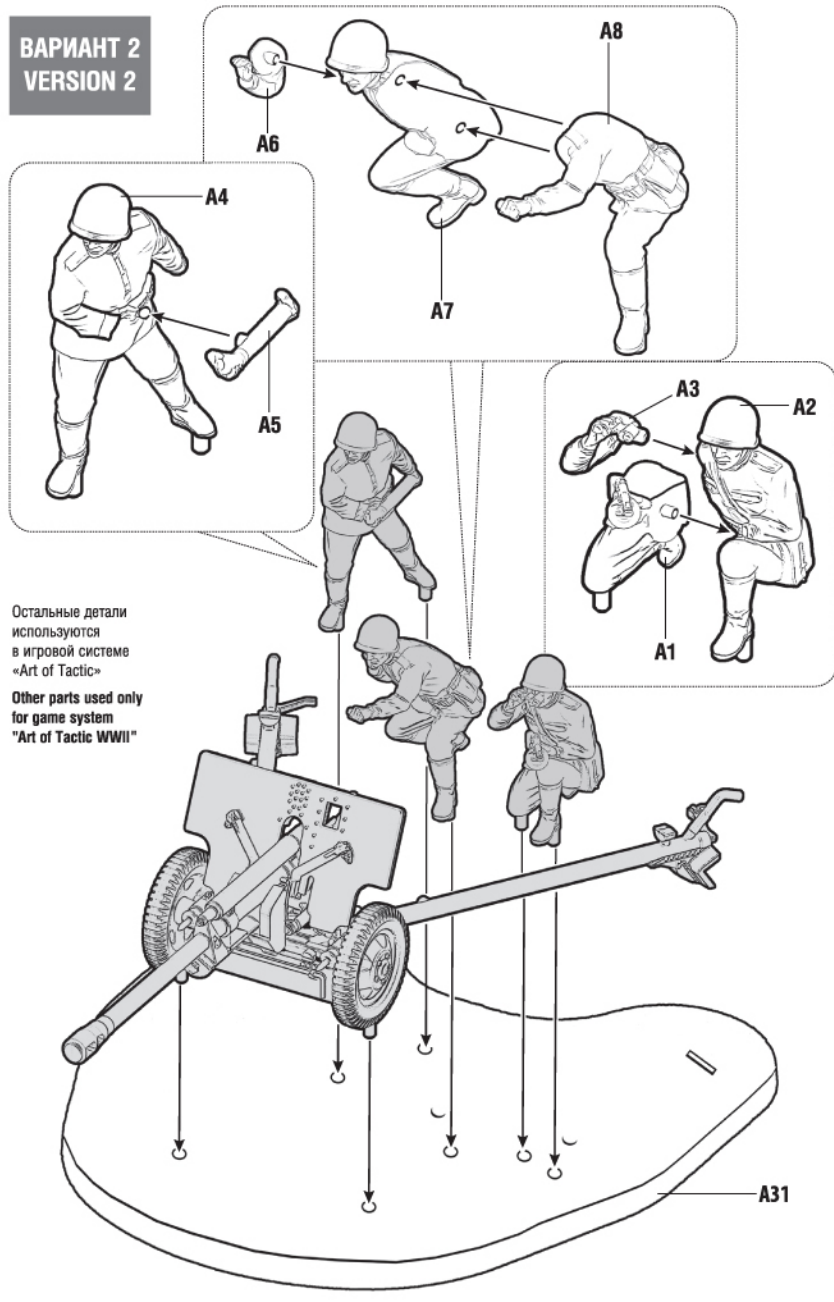


ВАРИАНТ 2  
VERSION 2

Карточку с игровыми характеристиками отряда вы найдёте на сайте:  
Card for wargame can be downloaded from website:

[www.art-of-tactic.com](http://www.art-of-tactic.com)


6253


[www.art-of-tactic.com](http://www.art-of-tactic.com)

## Советская противотанковая пушка ЗИС-3 с расчётом

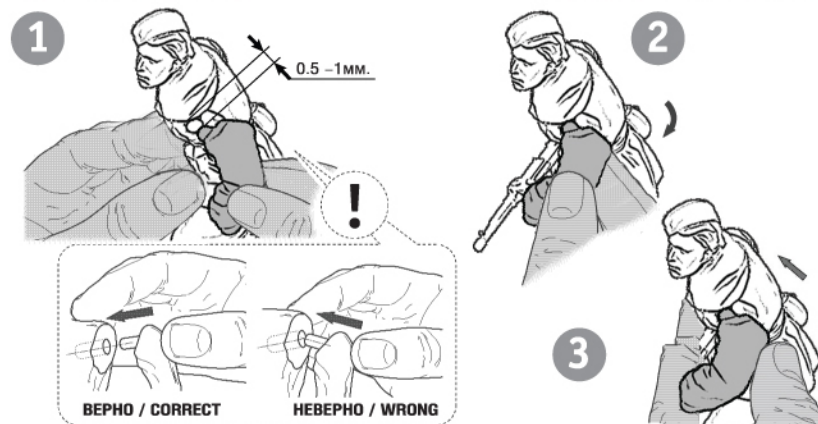
### Soviet anti-tank gun ZIS-3 with crew

**RU** Набор является частью расширяемой игровой системы — Art of Tactic «Вторая Мировая», состоящей из множества различных наборов военной техники, солдат и авиации. Основа игровой системы — это базовый стартовый набор — «Вторая Мировая», в котором вы найдёте подробные правила игры, игровые поля, дополнительные игровые аксессуары и различные сценарии. Вы можете увеличивать свою армию, разыгрывать сценарии и совершенствовать тактику. Игровая система постоянно расширяется, в ней появляются дополнительные наборы, новые карты и сценарии. Всю подробную информацию об игровой системе «Art of Tactic» вы сможете найти на сайте [www.art-of-tactic.com](http://www.art-of-tactic.com) и [www.zvezda.org.ru](http://www.zvezda.org.ru)

**ENG** This set is included in expandable game system Art of Tactic "World War II". The system consists of many different sets of vehicles, figures and airplanes. "World War II" is a starter for the game; there you can find detailed rules, game boards, additional game accessories and different scenarios. You can increase your army, play scenarios and improve your tactics skills. Game system is being expanded; new scenarios and boards are being published. You can find full details about "Art of Tactic" game system on [www.art-of-tactic.com](http://www.art-of-tactic.com) and [www.zvezda.org.ru](http://www.zvezda.org.ru).

### СБОРКА МОДЕЛЕЙ

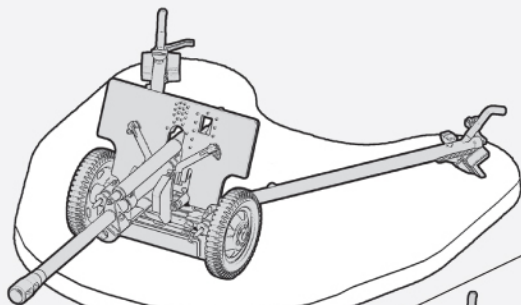
### ASSEMBLY OF MODELS



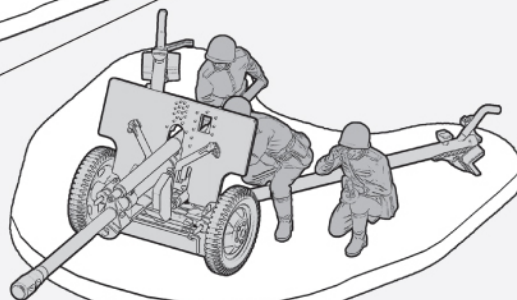
## ВАРИАНТЫ СБОРКИ

## ASSEMBLING VERSIONS

### ВАРИАНТ 1 • VERSION 1



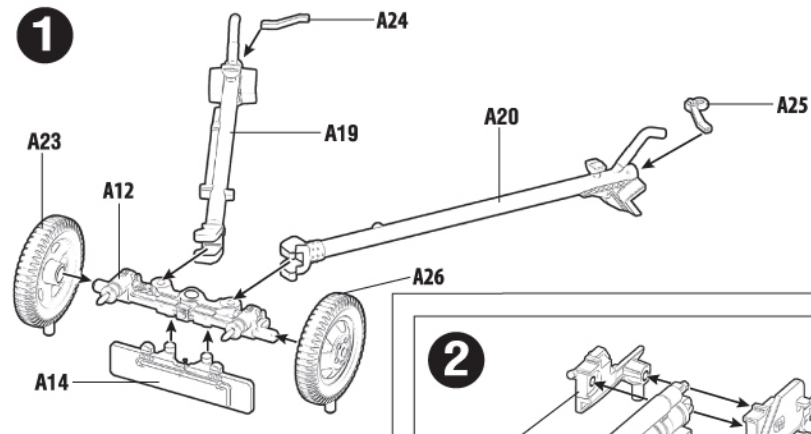
### ВАРИАНТ 2 • VERSION 2



## СХЕМА СБОРКИ

## ASSEMBLING SCHEME

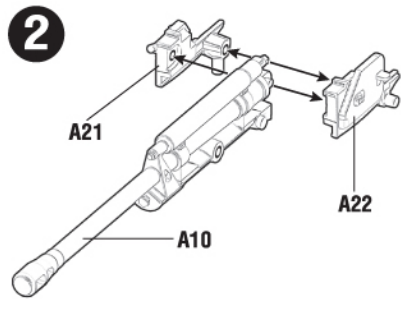
1



Детали 24 и 25 устанавливаются при помощи специального клея, выпускаемого предприятием «Звезда»

For assembling parts 24 + 25 use glue for plastic kits.

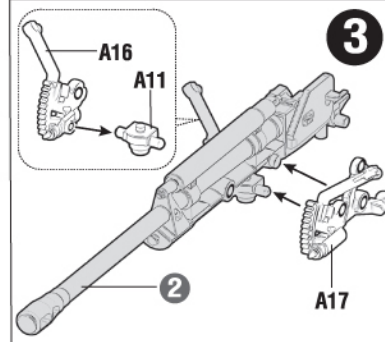
2



## СХЕМА СБОРКИ

## ASSEMBLING SCHEME

3

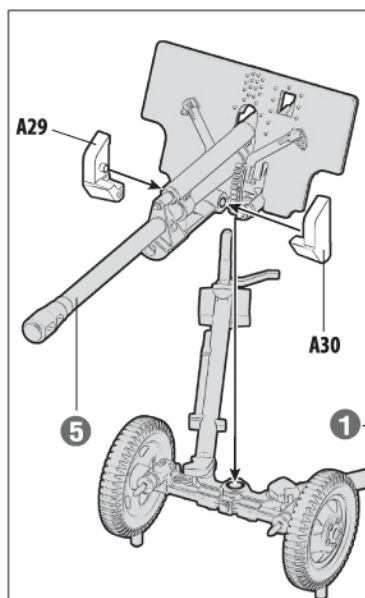
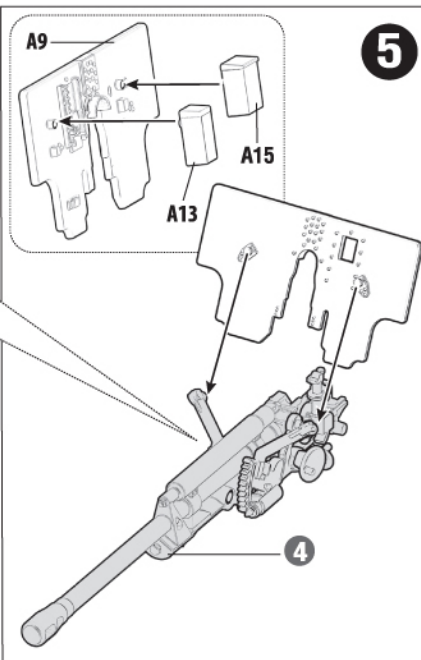


4



Деталь 28 устанавливается вместо детали 27 при сборке Варианта 1.  
Part 28 replaces part 27 for assembly of version 1.

5



Для более надежного соединения деталей вы можете использовать клей для пластиковых моделей.  
You can use glue for plastic models for more reliable connection of details.