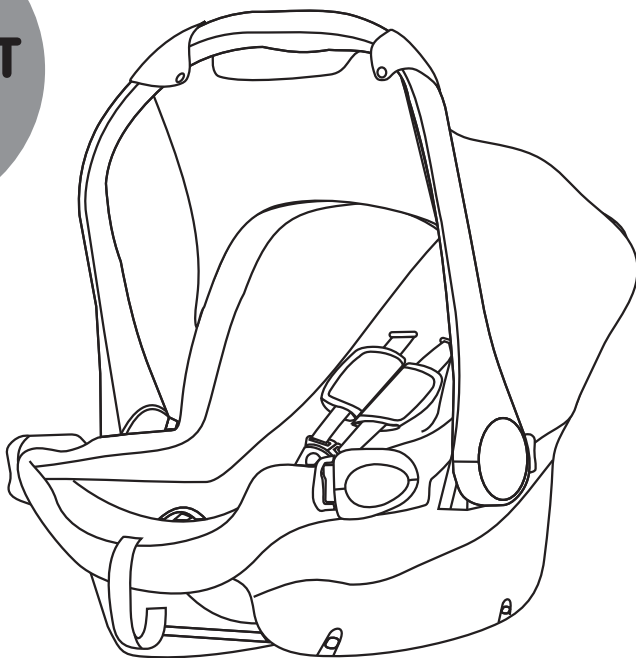


ВАЖНО! ЗАПАЗЕТЕ ТАЗИ ИНСТРУКЦИЯ ПРЕЗ ЦЯЛОТО ВРЕМЕ НА ПОЛЗВАНЕ!

**ИНСТРУКЦИЯ ЗА УПОТРЕБА НА
СТОЛЧЕ ЗА ОБЕЗОПАСЯВАНЕ НА ДЕЦА ПО
ВРЕМЕ НА ПЪТУВАНЕ В АВТОМОБИЛ
МОДЕЛ „ЕЙНДЖЪЛ”**

**CAR SEAT
ANGEL**



Този продукт с марка **chipolino** е произведен в съответствие с изискванията на Правило № 44 на Икономическата комисия за Европа на Организацията на обединените нации, относно одобряването на устройства за обезопасяване на деца пътници в моторни превозни средства („системи за обезопасяване на деца”), на Директива на Европейския парламент и Съвета 2001/95/ЕО „Обща безопасност на продуктите”, на Директива 91/671/ЕИО „Задължително използване на предпазни колани и на ограничаващи устройства за деца в превозните средства” на Европейския парламент и на Съвета, както и на Закона за защита на потребителите от националното законодателство.

БЕЛЕЖКА

ЗА ГРУПА 0+ (0-13kg)

1. Това е „УНИВЕРСАЛНА“ ИНТЕГРАЛНА СИСТЕМА ЗА ОБЕЗОПАСЯВАНЕ НА ДЕЦА. Тя е одобрена (№ E24-44R-040110), съгласно Правило № 44, за обща употреба в превозни средства и е пригодима към повечето, но не всички, седалки за леки автомобили.
2. Може да се очаква, че по отношение на монтирането, системата ще съответства, ако производителят е заявил в инструкцията за експлоатация на превозното средство, че то е пригодено за монтиране на „универсална“ система за обезопасяване на деца от тази възрастова група.
3. Тази обезопасителна система за деца е класифицирана като „универсална“ при условия, по-стриктни от прилаганите за предишни модели, които не носят тази бележка.
4. В случай на съмнение, консултирайте се с производителя или търговеца на системата за обезопасяване.

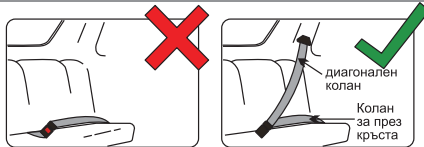


НИТО ЕДНА СИСТЕМА НЕ МОЖЕ ДА ГАРАНТИРА АБСОЛЮТНА ЗАЩИТА ОТ НАРАНЯВАНЕ ПРИ УДАР ИЛИ КАТАСТРОФА! ШОФИРАЙТЕ С ПОВИШЕНО ВНИМАНИЕ, ОСОБЕНО КОГАТО ИМА ДЕТЕ В АВТОМОБИЛА!

ЗА ОСИГУРЯВАНЕ БЕЗОПАСНОТО ИЗПОЛЗВАНЕ НА ТОЗИ ПРОДУКТ, СПАЗВАЙТЕ ПРЕДУПРЕЖДЕНИЯТА, УКАЗАНИЯТА И ПРЕПОРЪКИТЕ ОТ ТАЗИ ИНСТРУКЦИЯ!

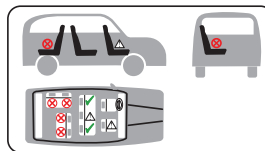
МЯСТО НА СТОЛЧЕТО В АВТОМОБИЛА

Използвайте това столче само в автомобили, оборудвани с одобрени надбедрени / триточкови / статични / с прибиращо устройство обезопасителни колани, отговарящи на изискванията на регламент № 16 на ИКЕ на ООН!



Никога не монтирайте и не използвайте столчето на пътническа седалка, оборудвана с въздушна възглавница, която не може да се изключва! Това може да доведе до смърт или сериозно нараняване!

Столчето да се монтира в автомобила само в посока, обратна на нормалното движение на автомобила, като детето е „гледащо назад“! Не монтирайте столчето на седалки, гледащи настрани или назад!



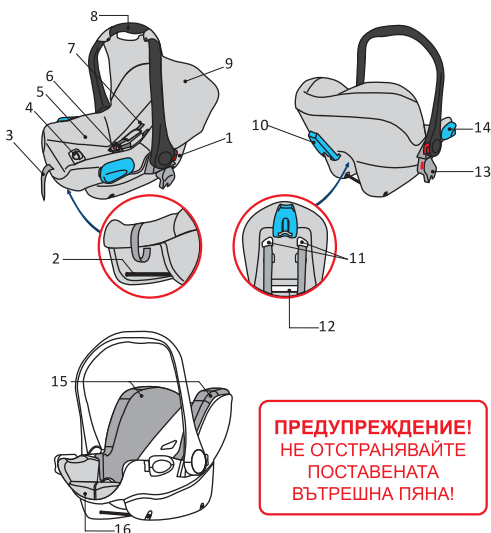
- НИКОГА НЕ ОСТАВЯЙТЕ ДЕТЕТО БЕЗ НАДЗОР!
- НЕ ИЗПОЛЗВАЙТЕ ДРУГИ ОПОРНИ КОНТАКТНИ ТОЧКИ, ОСВЕН ОПИСАНИТЕ В ИНСТРУКЦИЯТА И МАРКИРАНИТЕ ВЪРХУ СТОЛЧЕТО ЗА АВТОМОБИЛ!
- ОСИГУРЕТЕ ИЗПОЛЗВАНЕТО НА НАДБЕДРЕНИЯ КОЛАН НА СТОЛЧЕТО НИСКО ДОЛУ, ТАКА ЧЕ ТАЗЪТ НА ДЕТЕТО ДА Е ЗДРАВО ЗАХВАНАТ!
- НЕ ИЗВЪРШВАЙТЕ ПРОМЕНИ, ДОПЪЛНЕНИЯ ИЛИ МОДИФИКАЦИЯ ПО СТОЛЧЕТО ЗА АВТОМОБИЛ, БЕЗ ОДОБРЕНИЕТО НА НОТИФИЦИРАНИЯ ОРГАН! При необходимост се свържете с търговеца или оторизиран сервиз за консултация и ремонт.
- НЕПРАВИЛНОТО ИЗПОЛЗВАНЕ НА СТОЛЧЕТО ЩЕ ДОПРИНЕСЕ ЗА НАМАЛЯВАНЕ НА НЕГОВИТЕ ЗАЩИТНИ И ОБЕЗОПАСИТЕЛНИ ФУНКЦИИ! Неизпълнението на указанията от тази инструкция увеличава риска от сериозни наранявания или смърт!
- ПАЗЕТЕ ОТ ОГЪН!
- Използвайте продукта за новородени бебета и деца с тегло до 13 kg.
- Монтирането на продукта на автомобилната седалка и обезопасяването на детето да се извършва само от възрастен!
- Твърдите детайли и частите на системата за обезопасяване на деца, изработени от пластмаса, трябва да се разполагат и монтират така, че когато моторното превозно средство е в нормална експлоатация, те да не могат да бъдат заклещени от плъзгаща се седалка или от врата на превозното средство.
- Триточковият обезопасителен колан, който закрепва столчето за автомобил към седалката на превозното средство, трябва да е добре опънат и затегнат, да не е прищипан с вратата, омотан на седалката или друга част на автомобила, да не се трие в остри ръбове или части.
- Обезопасителният колан на столчето, трябва да е добре опънат и закрепен, регулиран според тялото на детето.
- Не допускайте коланите на столчето и на автомобила да бъдат усукани, протрити или прокъсани, фиксаторите и ключалките (токите) трябва да са винаги изправни и здраво фиксирани.
- Ако установите несигурност или неизправност в конструкцията, фиксаторите, коланите или заключващите механизми, преустановете ползването до отстраняването на повредените части и подмяната им с нови.
- Заменете столчето за автомобил с ново, ако при произшествие, то е било обект на разрушителни натоварвания.
- Не използвайте столче „втора употреба“, тъй като не знаете на какви натоварвания е било подложено.
- Не използвайте столчето без покритието (дамаската) и не го заменяйте с друго, освен предвиденото от производителя!
- Не използвайте столчето, ако главата на детето е над горния ръб на автомобилната седалка!
- Отстранете или закрепете на безопасно разстояние от столчето и детето всякакъв багаж, който може да причини наранявания, в случай на внезапно спиране или произшествие по време на движение.
- Не поставяйте допълнително подложки в столчето, освен предвидените от производителя!
- Не използвайте резервни части и други компоненти, които не са доставени от производителя! Производителят не поема отговорност за безопасността в случай, че са използвани резервни части, различни от оригиналните за одобрения тип или препоръчани от него.
- Не излагайте столчето на пряка слънчева светлина, за да предотвратите евентуално изгаряне на детето, деформация на столчето и особено на пластмасовите части.
- Автомобилното детско столче не замества детското кошче или легло. Когато детето се нуждае от сън, трябва да го поставите в подходяща бебешка количка, детско кошче или легло.
- Не поставяйте на продукта допълнително шнулове и връзки, за да избегнете риска от задушаване!
- Никога не поставяйте столчето върху легла, дивани или подобни меки повърхности!
- Не позволявайте на деца да си играят с продукта!
- Дръжте найлоновата опаковка далече от деца, за да избегнете риска от задушаване!

ХАРАКТЕРИСТИКА НА ПРОДУКТА

- Предназначено за дете на възраст от 0+ месеца до достигане на тегло не повече от 13 kg;
- Регулираща се дръжка;
- 3-точков Y-образен обезопасителен колан;
- Сенник;
- Регулирумемии по дължина и височина обезопасителни колани;
- Допълнителна подложка за новородени бебета.

ВАЖНО! Столчето се монтира и върху конструкцията на детска количка. Съвместимостта между столчето и съответния модел детска количка е потвърдена и изрично посочена от производителя на детската количка.

ДИАГРАМА НА ОСНОВНИТЕ ЧАСТИ



- 1 – Червен бутон за регулиране положението на дръжката
 - 2 – Метална ос
 - 3 – Лента за притягане на коланите
 - 4 – Бутон за разхлабване на коланите
 - 5 – Дамаска на столчето
 - 6 – Тока на обезопасителния колан
 - 7 – Раменни колани
 - 8 – Дръжка за пренасяне на столчето
 - 9 – Сенник
 - 10 – Водач на диагоналния колан на автомобилната седалка
 - 11 – Отвори за раменните колани
 - 12 – Място за съхранение на инструкцията за употреба на столчето
 - 13 – Адаптор за монтиране към рамата на детска количка
 - 14 – Водач на колана за през кръста на автомобилната седалка
 - 15 – Полиуретанова пяна
 - 16 – Стериопор
- ВНИМАНИЕ!** ВИНАГИ ПРОВЕРЯВАЙТЕ СИГУРНОСТТА НА ФИКСИРАНЕ НА КОЛАНИТЕ!

ПРЕДУПРЕЖДЕНИЕ!
НЕ ОТСТРАНЯВАЙТЕ
ПОСТАВЕНАТА
ВЪТРЕШНА ПЯНА!

1 – ОБЕЗОПАСЯВАНЕ НА ДЕТЕТО В СТОЛЧЕТО

Забележка: Когато използвате столчето за новородено или за дете под 7 месеца НЕ изваждайте допълнителната подложка, тъй като в тази възраст децата имат нужда от допълнителна опора.

2 – РЕГУЛИРАНЕ ДЪРЖКАТА НА ОБЕЗОПАСИТЕЛНИТЕ КОЛАНИ НА СТОЛЧЕТО

Забележка: Придърпвайте коланите, а не меките подложки.

3 – РЕГУЛИРАНЕ НА ВИСОЧИНАТА НА РАМЕННИТЕ КОЛАНИ НА СТОЛЧЕТО

ВАЖНО! Раменните колани трябва да са на нивото на раменете на детето.

4 – ПОЗИЦИИ НА ДРЪЖКАТА НА СТОЛЧЕТО

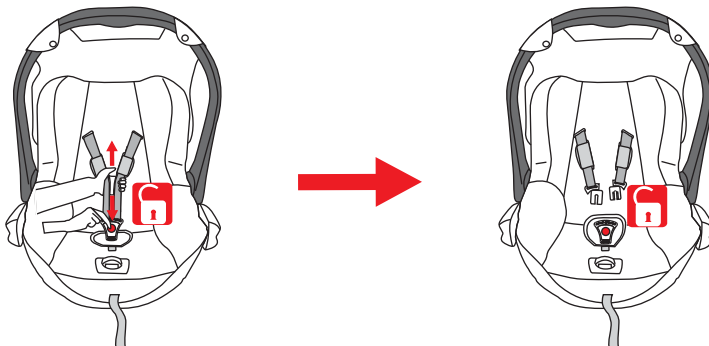
5 – МОНТИРАНЕ НА СТОЛЧЕТО НА СЕДАЛКАТА НА ПРЕВОЗНО СРЕДСТВО

ВАЖНО! Гръбчето на столчето установете в позиция с подходящ наклон. Прекалено изправената позиция може да предизвика проблеми с дишането, а при рязка промяна на скоростта на движение на автомобила, съществува опасност детето да бъде изхвърлено от столчето.

ВНИМАНИЕ! Не промушвайте раменния колан на седалката на автомобила през отворите на столчето.

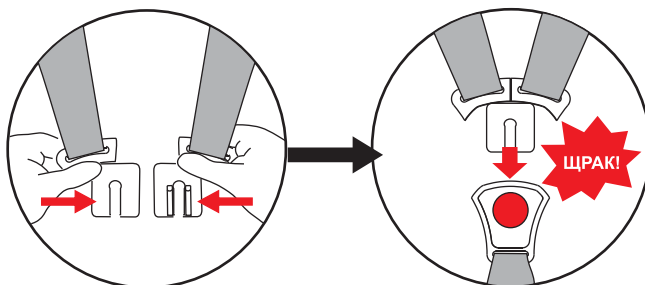
1-1

Откопчаване



1-2

Закопчаване

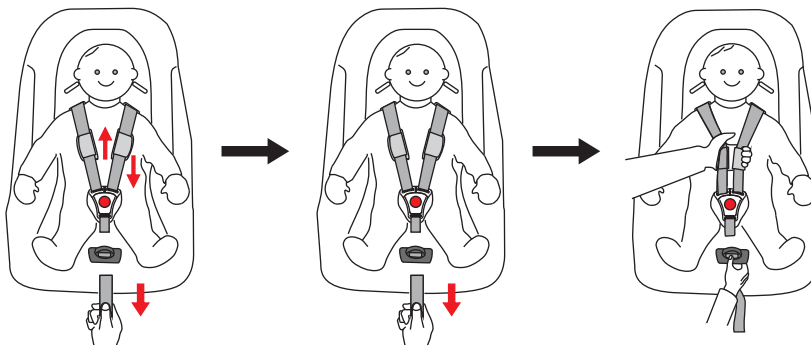


2

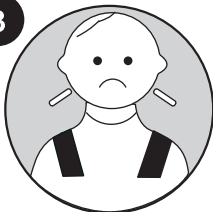
Регулиране на дължината

Пристягане

Разхлабване



3



НЕ!
Прекалено ниско



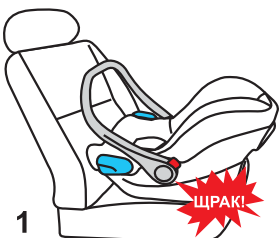
НЕ!
Прекалено високо



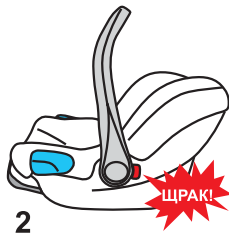
ДА!
Правилна позиция



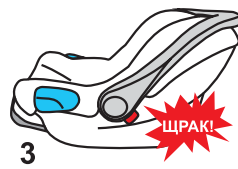
4



1



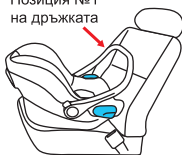
2



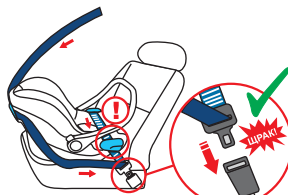
3

5

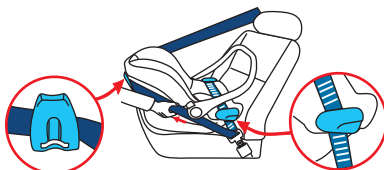
Позиция №1
на дръжката



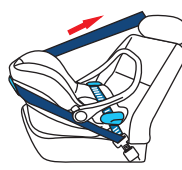
1



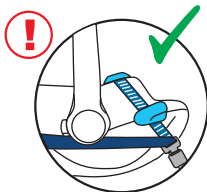
2



3



4



ПРЕДУПРЕЖДЕНИЕ!
УВЕРЕТЕ СЕ, ЧЕ КОЛАНИТЕ
И ТОКАТА НА АВТОМОБИЛНАТА
СЕДАЛКА НЕ СА УСУКАНИ И
СА В ПРАВИЛНА ПОЗИЦИЯ!

УКАЗАНИЯ ЗА ПРОФИЛАКТИКА И ПОДДРЪЖКА

- Почиствайте дамската, замърсените пластмасови или метални части с мека памучна кърпа или гъба, навлажнени с вода или мек препарат.
- Дамската на столчето перете на ръка при 30°C!
- Не избелвайте! Не центрофугирайте! Не сушете в машина! Не гладете!
- Не почиствайте с агресивни препарати, съдържащи абразивни частици, амоняк, белина или спирт.
- След почистване оставете столчето да изсъхне напълно и след това го използвайте или приборете за съхранение.
- Коланите почиствайте само външно с мек сапун и влажна кърпа!
- Не мокрете и не отстранявайте етикетите! Те съдържат важна информация!
- Съхранявайте продукта на чисто и сухо място. Не излагайте на прякото въздействие на околната среда - слънце, дъжд, влага, или резки температурни промени!
- При проблеми, свързани с нормалната експлоатация, се обръщайте за консултация или ремонт към оторизираните сервиси.

Състав на дамската:

Лицева част: 100% полиестер

Пълнеж: 100% полиестер



Използвани материали: пластмаса, текстил, метал, полиуретанова пяна, стериопор.



България, Пловдив, ул. „Голямоконарско шосе“ № 1
www.chipolino.com