



# Titan

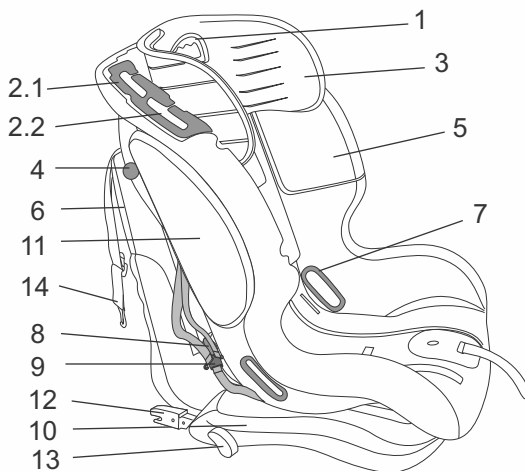
CAR SEAT/



ECE R44/04  
GROUP I, II, III  
(9-36 kgs.)

## MANUAL INSTRUCTION

## FEATURES/ХАРАКТЕРИСТИКИ



- |                             |                            |
|-----------------------------|----------------------------|
| 1. Lifting handle           | 7 -Belt Guide Hole         |
| 2.1 -Gr.III Belt Guide Slot | 8 -Lap Belt Guide          |
| 2.2 -Gr.II Belt Guide Slot  | 9 -Belt Yoke               |
| 3 -Headrest                 | 10 -Base                   |
| 4 -Peg                      | 11 -Side protection system |
| 5 -Shell                    | 12 -Isofix anchors         |
| 6 -Backrest                 | 13 -Isofix Adjuster Button |
|                             | 14.-Top tether             |

1. Дръжка за повдигане
- 2.1 Диагонален колан - водач монтаж при група III
- 2.2. Диагонален колан - водач монтаж при група II
3. Облегалка за глава
4. Клин
5. Корпус
6. Облегалка
7. Отвор за водач на колана.
8. Водач на колана за кръста.
9. Скоба за колана
10. Основа
11. Система за странична защита.
12. Механизми за заключване на система Isofix(накрайници)
13. Бутон за настройка на ISOFIX системата.
14. Горна кука за заключване на ISOFIX

**IMPORTANT! KEEP FOR FURTHER REFERENCES.  
READ CAREFULLY!****NOTICE**

1. This is an "universally" securing device for children. It is approved in accordance with Rule № 44 for general use in vehicles and is suitable for most but not all seats in cars.
2. Placing is correct if the vehicle manufacturer has declared in the Manual for the use of the vehicle that in the vehicle may be placed "Universal" Safety devices for children of this age group.
3. This securing device for children is classified as "universal" under more stringent conditions than those applied in previous structures, which don't have this remark.
4. If you have doubt, consult the manufacturer of safety equipment for children or the seller.

Only suitable if the approved vehicles are fitted with  
3-points static or 3-point retractor safety-belts.  
Approved to UN/ECE Regulation No. 16 or other  
equivalent standards.

***Important safety instructions!***

**WARNING!** It is appropriate only if approved vehicles are equipped with a 3-point holding device of safety belt, approved in accordance with Rule № 16 of the ECE at the UN or other equivalent standards.

**WARNING!** The hard components or plastic parts of safety device for children should be deployed and installed in way that during everyday use of the vehicle not be jammed by the movable seats or doors.

**WARNING!** All belts fastening car chair must be tight, belts restrain the child, must be adjusted to his body and not twisted.

**WARNING!** The device must be replaced if it has undergone significant load of an accident.

**WARNING!** Waist belt has to be adjusted low so that child's pelvis is restrained tight!

**WARNING!** It is dangerous to make changes or to supplement safety device without approval of the competent authority!

**WARNING!** Follow closely the instructions for installation. Failure can result in injury to the child!

**WARNING!** Do not leave the child unattended in the safety device!

**WARNING!** Any luggage or other items that can cause injury if a collision should be properly secured!

**WARNING!** Safety device for children should not be used without case!

**WARNING!** Cases of seat should not be replaced with another, unless recommended by the manufacturer, because it is an integral part of the system for securing children!

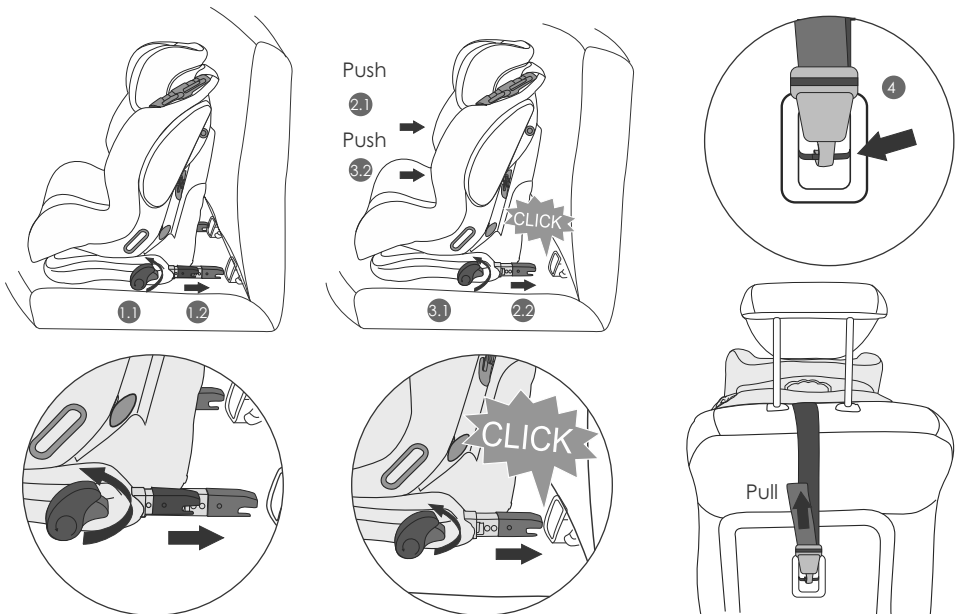
**WARNING!** Your child seat can only be fitted into the passengers seat of a car with a lap and diagonal seat belt. Do not use any load bearing contact points other than those described in the instructions and marked on the child restraint. Ensure the vehicle seat buckle is not positioned in or in front of the specified (labelled) belt guide of the child restraint system.

**WASHING INSTRUCTIONS**

1. The car seat can be cleaned using lukewarm water and soap. Do not use aggressive cleaners like abrasives or thinner.
2. The cover should be washed by hand at a maximum temperature of 30°C. Do not put in the dryer, just airing it.
3. The plastic parts can be cleaned by using a wettish drapery. Please, do not use any solvate.

## Installation for group I(9-18kg)

- a) Place the car seat on the vehicle's seat
- b) Rotate the adjuster button in anti-clock wise direction(1.1),and pull the isofix anchors outwards as far as it goes, wake sure it can't be push back (1.2)
- c) Push the car seat towards the back of vehicle's seat(2.1)
- d) Match the isofix anchors to the vehicle's anchoring point until hear a "click"(2.2)
- e) Rotate the adjuster button in anti-clock wise direction(3.1),and push the car seat to the back of vehicle's seat as much as possible(3.2)
- f) Hook the top tether up and pull as tight as possible(4)



## Installation for group II / III

This installation method is for a child within Group II(15-25kg)and Group III(22-36kg).

Note: the car seat must be used Isofix anchors plus top tether at the same time with 3-point automatic seat belt for group II/III all the time.

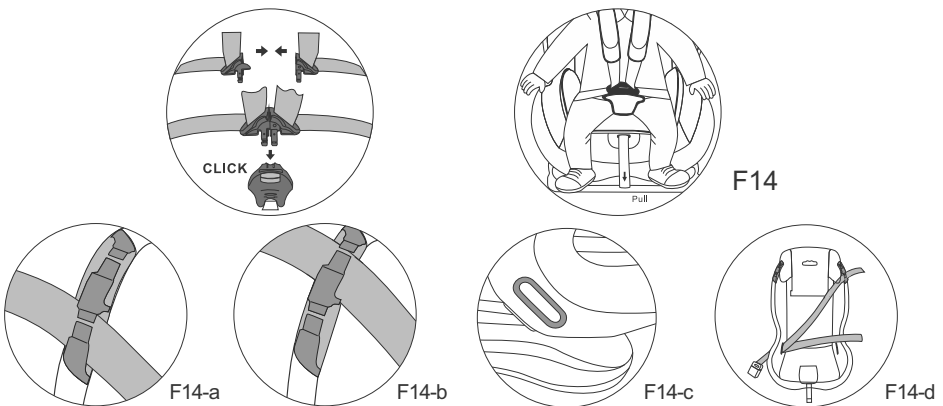
a) Remove the harness system, including the belt pads, central buckle and crotch strap.

b) Adjust the headrest by pulling the lifting handle at your required position according to your child's height.

c) Place your child into the car seat.

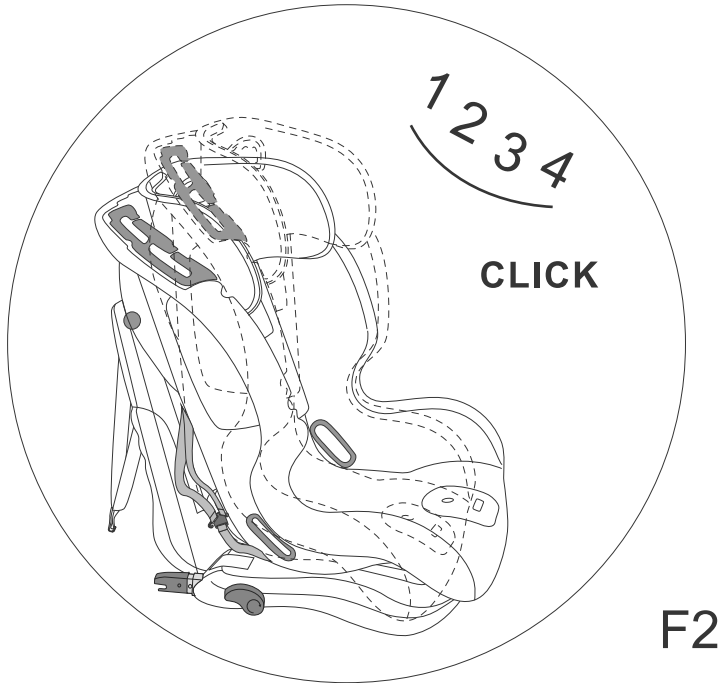
d) Thread the vehicle's shoulder belt from the Group II belt guide slot (F14-a), or Group III belt guide slot (F14-b),and thread the lap belt into the belt guide hole (F14-c).So the installation is completed (F14-d).

e) Joint the belts and buckle up.



The car seat must be fitted as a forward-facing position in the rear seats of vehicle  
**Four positions of the car seat**

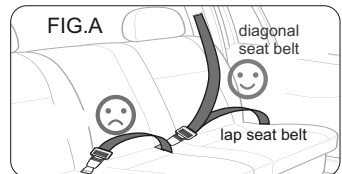
The “Titan” car seat can be used in four different positions. (see pic F2): Pull the positioning handle under the front of the seat forwards or backwards (feel the spring underneath), then release the handle.



F2

**THE TYPE OF APPROVED SEAT BELT YOU MUST HAVE**

Your child seat can only be installed forward facing using a lap and diagonal seat belt in the front or rear passenger seat of the car. (FIG. A)



### ИНФОРМАЦИЯ

1. Това е „универсално“ обезопасително устройство за деца. То е одобрено в съответствие с Правило №44, за общо използване в превозни средства и е подходящо за повечето, но не за всички седалки в леки автомобили.
2. Поставянето е правилно, ако производителят на превозното средство е декларирал в Наръчника за използване на превозното средство, че в превозното средство може да се поставят „универсални“ обезопасителни устройства за деца от тази възрастова група.
3. Това обезопасително устройство за деца е класифицирано като „универсално“ при по-строги условия в сравнение с прилаганите в предишни конструкции, на които няма тази забележка.
4. Ако имате съмнения, консултирайте се с производителя на обезопасителното устройство за деца или с продавача.

Седалката е подходяща само за превозни средства, оборудвани с 3-точкови статични или 3-точкови прибиращи обезопасителни колани. Одобрени от UN/ECER № 16 или други еквивалентни стандарти.

### Важни инструкции за безопасност!

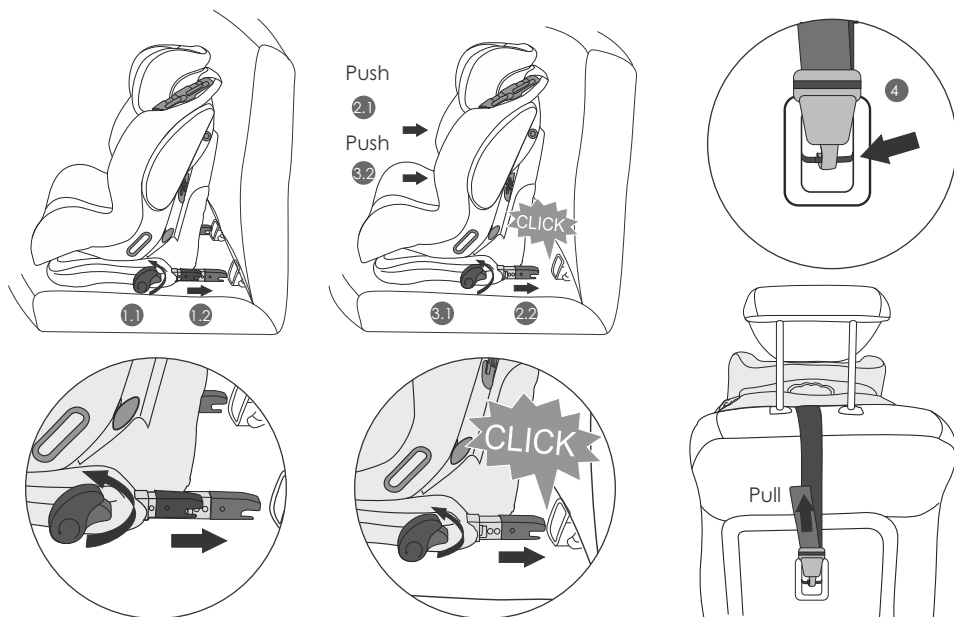
- ВНИМАНИЕ!** Подходящо само ако одобрените превозни средства са оборудвани с 3-точково прибиращо устройство на обезопасителен колан, одобрен в съответствие с Правило №16 на ИКЕ при ООН или други еквивалентни стандарти.
- ВНИМАНИЕ!** Твърдите елементи или пластмасовите части на обезопасителното устройство за деца трябва да се разполагат и монтират така, че при ежедневното използване на превозното средство да не се захващат от подвижните седалки или вратите на превозното средство.
- ВНИМАНИЕ!** Всички колани закрепващи столчето трябва да са стегнати, а коланите задържащи детето, да са регулирани към тялото му и да не са усукани.
- ВНИМАНИЕ!** Устройството трябва да се замени, ако е било подложено на значително натоварване при произшествие.
- ВНИМАНИЕ!** Да се осигури прилягането на надбедрения колан ниско, така че тазът да е захванат стегнато!
- ВНИМАНИЕ!** Опасно е да се правят изменения или да се допълва обезопасителното устройство без одобрението на компетентния орган!
- ВНИМАНИЕ!** Спазвайте стриктно указанията за монтиране. Неспазването им може да доведе до нараняване на детето!
- ВНИМАНИЕ!** Не оставяйте детето без наблюдение в обезопасителното устройство!
- ВНИМАНИЕ!** Всякакъв багаж или други вещи, които могат да причинят нараняване в случай на сблъсък трябва да са подходящо закрепени!
- ВНИМАНИЕ!** Обезопасителното устройство за деца не трябва да се използва без калъф!
- ВНИМАНИЕ!** Калъфът на седалката не трябва да се заменя с друг освен с препоръчвания от производителя, защото представлява неразделна част от системата за обезопасяване на деца!
- ВНИМАНИЕ!** Седалката може да бъде монтирана само в пътнически седалки с 3-точкова система на коланите. Не използвайте други точки за закрепяне на колана, освен тези, описани в инструкцията и маркирани на обезопасителната система. Уверете се, че катарамата на автомобилния колан не е разположена в или пред определен колан на обезопасителната система.

### ИНСТРУКЦИИ ЗА ПРАНЕ

1. Столчето за кола може да бъде почиствано с хладка вода и сапун. Не използвайте агресивни почистващи препарати, като абразиви или разредител.
2. Тапицерията трябва да се пере на ръка при максимална температура 30°C. Не я слагайте в сушилня. Оставете тапицерията да изсъхне по естествен начин.
3. Пластмасовите части могат да се почистват с помощта на влажна кърпа. Не използвайте абразиви.

## Инсталиране на столчето за Група I(9-18кг).

- а) Поставете столчето на седалката на превозното средство
- б) Завъртете бутона обратно на часовниковата стрелка (1.1) издърпайте накрайниците на Isofix докрай така че да не могат да се върнат обратно(1.2).
- в) Натиснете столчето за кола максимално към седалката на превозното средство.(2.1)
- г) Насочете накрайниците на Isofix системата към Isofix буксите на седалката на автомобила докато се чуе „Щрак“.
- е) Завъртете бутона обратно на часовниковата стрелка(3.1) и натиснете столчето към седалката колкото е възможно(3.2)
- ж) Закачете горната кука на системата Isofix и затегнете(4).





## Инсталиране на столчето за Група II / III.

Този тип монтаж се използва за група II (15-25кг)  
и група III(22-36кг)

Забележка: столчето трябва да се използва при Група II / III с постоянно заключени Isofix накрайници и горната кука за заключване на Isofix системата.

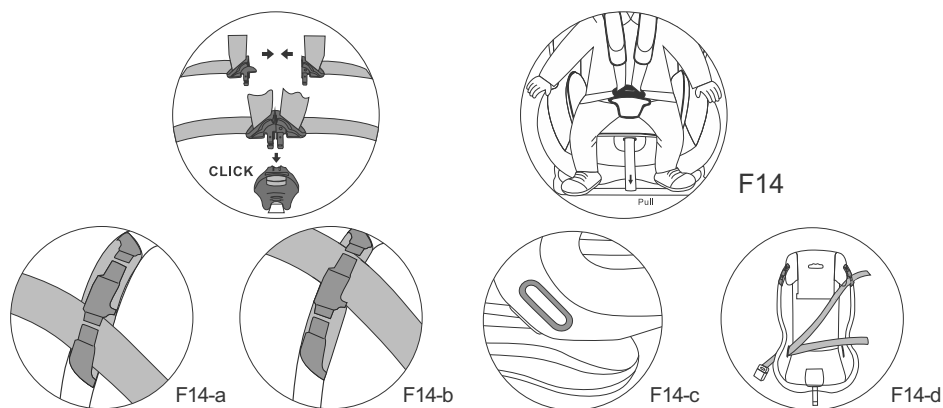
а) Свалете обезопасителната система от колани на столчето, включително омекотителите и колана за чатала.

б) Регулирайте височината на облегалката за глава чрез издърпване на дръжката в задната и част според височината на вашето дете.

в) Поставете детето в столчето

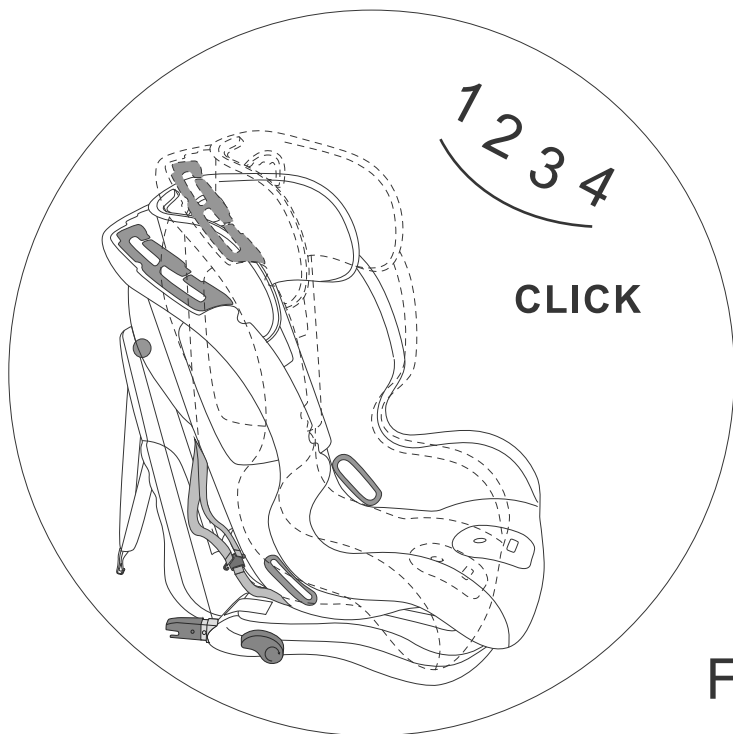
г) Прекарайте рамения колан на автомобила през водача за група II(F14-a), след което прекарайте колана през отвора(F14-c).

е) Заклучете катарамата(F14-d)



Столчето Титан притежава възможни 4 позиции за наклон.(Фиг. F2)

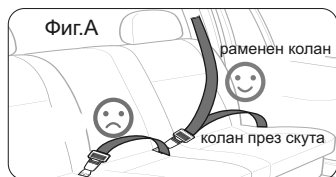
Издърпайте напред или назад дръжката за променяне ъгъла на наклона, която се намира под предната част на седалката. След като промените наклон на седалката пуснете дръжката след което тя ще се застопори в нужната позиция.



F2

**ВИД НА УТВЪРДЕНИТЕ КОЛАНИ, КОИТО ТРЯБВА ДА ИМАТЕ В ПРЕВОЗНОТО СРЕДСТВО**

Вашата детска седалка може да бъде инсталирана само по посока на движението на автомобила с помощта на 3-точкови колани на предната или задната седалка на автомобила. (Фиг. А)





Дидис ООД, България  
Шумен 9700, "Правда" 1  
Тел.: 054/850 830  
Факс: 054/850 839  
e-mail: office@didis-ltd.com

Didis LTD, Bulgaria  
Shumen 9700, "Pravda" 1 Str.  
Tel.: +359 54 850 830  
Fax: +359 54 850 839  
e-mail: office@didis-ltd.com

[www.lorelli.eu](http://www.lorelli.eu)