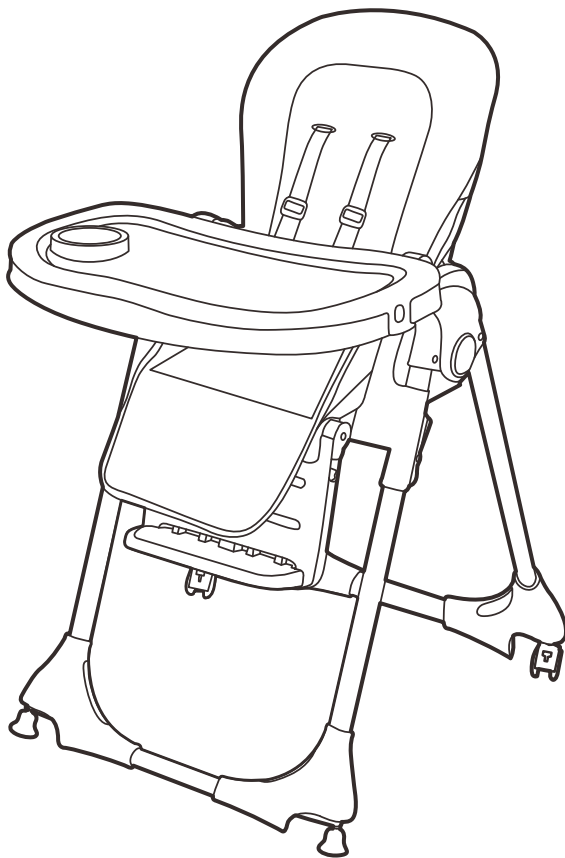


ВАЖНО! ЗАПАЗЕТЕ ТАЗИ ИНСТРУКЦИЯ ЗА БЪДЕЩИ СПРАВКИ

**ИНСТРУКЦИЯ ЗА УПОТРЕБА
НА СТОЛ ЗА ХРАНЕНЕ НА ДЕТЕ
МОДЕЛ „ДЖЕЛАТО”**

GELATO



Този продукт с марка **chipolino** е произведен в съответствие с изискванията на Директива 2001/95/ЕО „Обща безопасност на продуктите” на Европейския парламент и Съвета, на Европейския стандарт EN 14988:2006+A1:2012 „Детски високи столчета. Изисквания за безопасност и методи за изпитване”, и на Закона за защита на потребителите от националното законодателство.

ЗА ОСИГУРЯВАНЕ БЕЗОПАСНОТО ИЗПОЛЗВАНЕ НА ТОЗИ ПРОДУКТ, СПАЗВАЙТЕ ПРЕДУПРЕЖДЕНИЯТА, УКАЗАНИЯТА И ПРЕПОРЪКИТЕ ОТ ТАЗИ ИНСТРУКЦИЯ!

ВНИМАНИЕ! ПРЕДУПРЕЖДЕНИЯ!

- НИКОГА НЕ ОСТАВЯЙТЕ ДЕТЕТО БЕЗ НАДЗОР!
- ВИНАГИ ИЗПОЛЗВАЙТЕ ПРЕДПАЗНИТЕ КОЛАНИ И ПРЕДИ УПОТРЕБА ПРОВЕРЯВАЙТЕ ДАЛИ СА СТАБИЛНО ЗАКРЕПЕНИ КЪМ КОНСТРУКЦИЯТА НА СТОЛЧЕТО!
- НЕ ИЗПОЛЗВАЙТЕ СТОЛЧЕТО ПРЕДИ ДА СЕ УВЕРИТЕ, ЧЕ ВСИЧКИ ЧАСТИ СА ИЗПРАВНИ И СА УСТАНОВЕНИ И ФИКСИРАНИ В ПРАВИЛНАТА ПОЗИЦИЯ!
- ПАЗЕТЕ ОТ ОГЪН!
- Сглобяването на продукта да се извършва само от възрастен!
- Не използвайте продукта за деца на възраст, по-малка от 6 месеца, които не могат стабилно и самостоятелно да остане в седнало положение!
- Не използвайте столчето за хранене за деца с тегло, по-голямо от 15 kg!
- Не поставяйте в продукта повече от едно дете!
- Не повдигайте столчето посредством табличката за хранене!
- Не използвайте продукта, ако установите, че има липсващи или повредени части!
- Не допускайте детето да стои изправено на столчето!
- Не повдигайте, не премествайте и не извършвайте настройки или ремонти по столчето, когато има дете в него!
- Не поставяйте столчето на повдигнати и/или неравни повърхности, когато има дете в него!
- Не поставяйте столчето в близост до стълби, басейни и други опасни места!
- Използвайте продукта само по предназначение!
- Винаги задействайте приспособленията за паркиране на колелата на задните тръби! ИЗПОЛЗВАЙТЕ КОЛЕЛАТА САМО ЗА ПРЕМЕСТВАНЕ НА СТОЛЧЕТО!
- Не използвайте резервни части и други компоненти, които не са доставени от производителя! Производителят не поема отговорност за безопасността в случай, че са използвани резервни части, различни от оригиналните за одобрения и изпитан тип!
- Не правете промени по конструкцията или модификации! При необходимост се свържете с търговеца или оторизиран сервиз за консултация и ремонт.
- Не поставяйте допълнително шнурове и връзки, за да избегнете риска от задушаване!
- Не допускайте присъствието на деца под 3 години, преди да сте сглобили продукта напълно, за да избегнете достъп до дребни и разглобени части!
- Дръжте найлоновата опаковка далече от деца, за да избегнете риска от задушаване!

ХАРАКТЕРИСТИКА НА ПРОДУКТА

- Предназначен за деца на възраст над 6 месеца
- Предназначен за деца с тегло до 15 kg
- Петточков обезопасителен колан
- Кошница за аксесоари
- Двойна табличка за хранене (горната част на таблата се отстранява)
- Регулиране позициите на табличката за хранене (3 позиции)
- Регулируема подложка за крачета с поставка за крачета (3 позиции)
- Регулиране позициите на седалката по височина (5 позиции)
- Регулиране положението на облегалката на седалката (3 позиции)
- Колелца на задните тръби за по-лесно преместване на столчето с приспособления за паркиране
- Компактен за съхранение в сгънато положение
- Лесен за почистване.

ОСНОВНИ ЧАСТИ

Моля, уверете се, че всички части са налични.



- 1 - СЕДАЛКА
(сглобена върху основната конструкция на столчето)
- 2 - ДВОЙНА ТАБЛИЧКА
- 3 - ПОДЛОЖКА ЗА КРАЧЕТА
- 4 - ПОСТАВКА ЗА КРАЧЕТА

УКАЗАНИЯ ЗА СГЛОБЯВАНЕ И РАЗГЛОБЯВАНЕ. ФУНКЦИИ.

Столчето за хранене се доставя от производителя частично сглобено. За да завършите сглобяването не се налага да използвате инструменти.

ВНИМАНИЕ! СЛЕДВАЙТЕ ТОЧНО УКАЗАНИЯТА И ПОСЛЕДОВАТЕЛНОСТТА ЗА СГЛОБЯВАНЕ И ИЗПОЛЗВАНЕ ОТ ПРИЛОЖЕНИЕТЕ В ИНСТРУКЦИЯТА ТЕКСТ И ИЛЮСТРАЦИИ.

ВНИМАНИЕ! ФИКСИРАНЕТО НА ОПРЕДЕЛЕНА ПОЗИЦИЯ В ПОВЕЧЕТО СЛУЧАИ Е СЪПРОВОДЕНО СЪС ЗВУК ОТ ЩРАКВАНЕ.

ВНИМАНИЕ! ПРОВЕРЕТЕ СИГУРНОСТТА НА ФИКСИРАНЕТО СЛЕД ИЗПЪЛНЕНИЕ НА ВСЯКА ОПЕРАЦИЯ!

Действията по сглобяване и функциите са номерирани от 1 до 11. Използвайте описанията им по-долу заедно с илюстрацията, носеща същия номер.

1 – РАЗГЪВАНЕ НА РАМАТА СЪС СЕДАЛКАТА

2 – РАЗГЪВАНЕ НА СЕДАЛКАТА

3 – МОНТИРАНЕ НА ТАБЛИЧКАТА ЗА ХРАНЕНЕ

4 – МОНТИРАНЕ НА ПОДЛОЖКАТА И ПОСТАВКАТА ЗА КРАЧЕТА

5 – РЕГУЛИРАНЕ ПОЗИЦИИТЕ НА СЕДАЛКАТА ПО ВИСОЧИНА

6 – РЕГУЛИРАНЕ ПОЛОЖЕНИЯТА НА ОБЛЕГАЛКАТА НА СЕДАЛКАТА

ВНИМАНИЕ! Не променяйте височината и наклона на седалката, когато има дете на столчето за хранене!

7 – РЕГУЛИРАНЕ ПОЗИЦИИТЕ НА ПОДЛОЖКАТА ЗА КРАЧЕТА

8 – РЕГУЛИРАНЕ ПОЗИЦИИТЕ НА ДВОЙНАТА ТАБЛИЧКА ЗА ХРАНЕНЕ

9 – ОБЕЗОПАСЯВАНЕ НА ДЕТЕТО В СТОЛЧЕТО

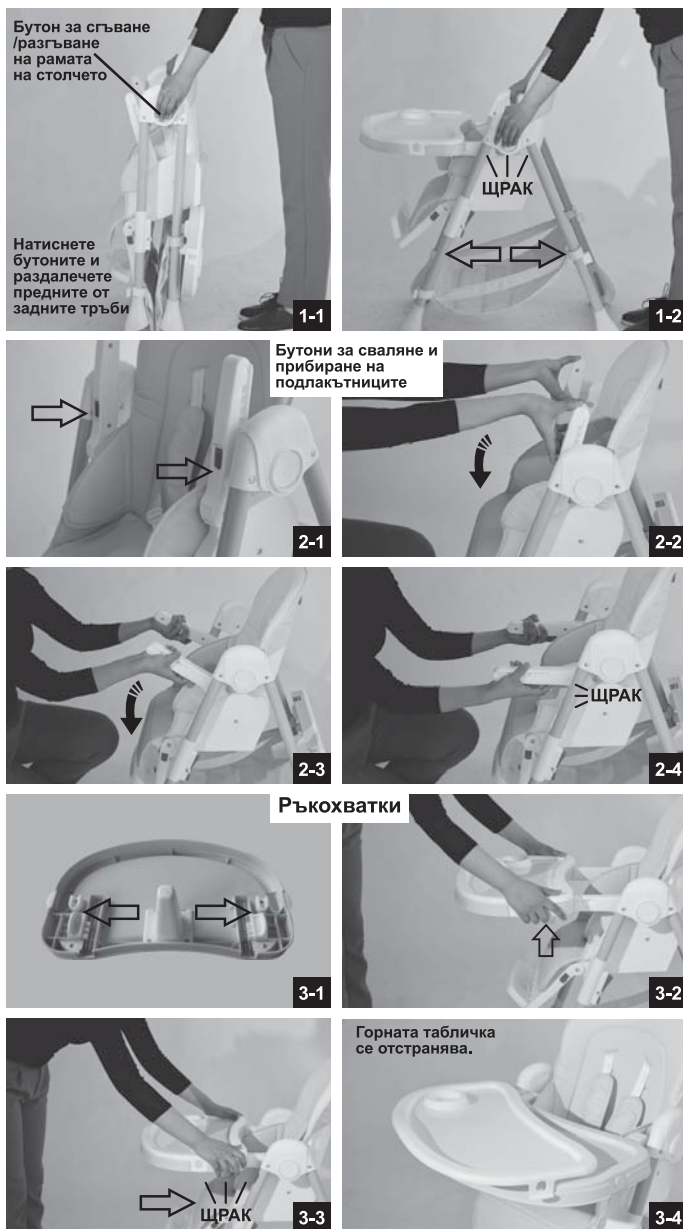
За да регулирате височината на раменните колани, издърпайте двата колана от предната страна на столчето през отворите на облегалката и дамската (фиг. 9-2). Прокарайте коланите през по-нисък или по-висок отвор на дамската и облегалката, в зависимост от желаната височина. Двата раменни колана трябва да са на една и съща височина.

По-описания начин можете да промените местоположението на коланите за през кръста.

ВНИМАНИЕ!

- Коланите не трябва да са захабени или прокъсани, а пластмасовите токи и закопчалки трябва да са здрави и да осигуряват сигурна връзка!
- Коланите не трябва да са усукани, трябва да обхващат плътно детето и да не променят дължината си при закопчано положение!
- Не поставяйте детето в столчето за хранене, ако коланите от седалката не са фиксирани! Те са важни за безопасността на детето!

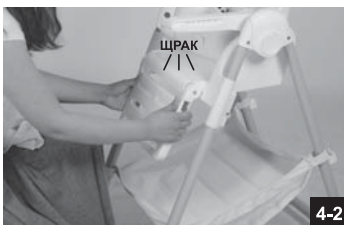
- Раменните колани трябва да са на нивото на раменете на детето.
- 10 – ПРИСПОСОБЛЕНИЕ ЗА ПАРКИРАНЕ НА КОЛЕЛАТА НА ЗАДНИТЕ ТРЪБИ**
11 – СГЪВАНЕ НА СТОЛЧЕТО ЗА ХРАНЕНЕ





Монтиране на подложката за крачета

4-1



4-2

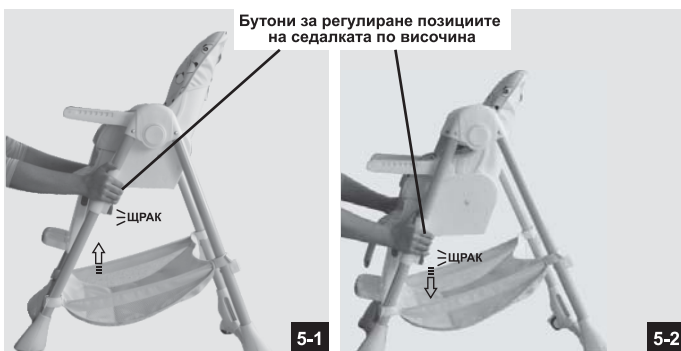


Монтиране на поставката за крачета

4-3



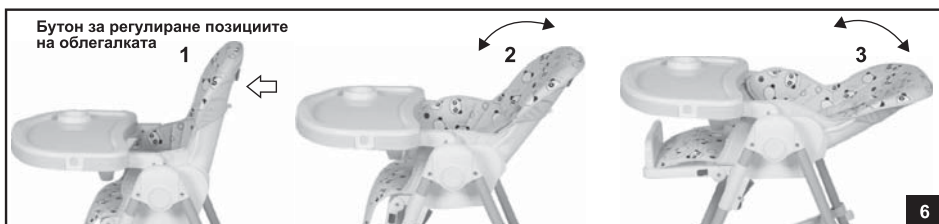
4-4



Бутони за регулиране позициите на седалката по височина

5-1

5-2



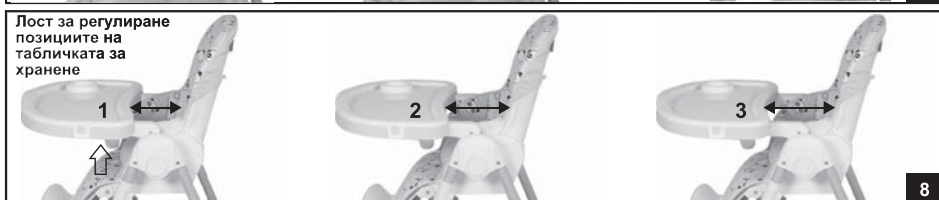
Бутон за регулиране позициите на облегалката

6



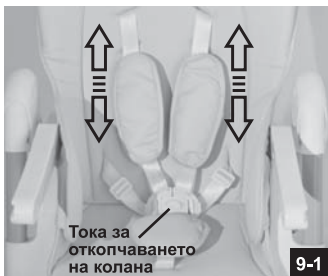
Лост за регулиране на позициите на подложката за крачета

7



Лост за регулиране позициите на табличката за хранене

8



УКАЗАНИЯ ЗА ПРОФИЛАКТИКА И ПОДДРЪЖКА

- Почиствайте дамската, пластмасовите и метални части с навлажнена кърпа с хладка вода.
- Не почиствайте с агресивни препарати, съдържащи абразивни частици, амоняк, белина или спирт.
- Винаги подсушавайте продукта, оставайте го да изсъхне преди да го приберете за съхранение. Възможно е да се появи мухъл по продукта, ако го съхраните влажен.
- Не поставяйте вещи и предмети в продукта или върху него, за да не повредите конструкцията.
- Съхранявайте продукта на чисто и сухо място. Не излагайте продукта на прякото въздействие на слънце, дъжд, влага или резки температурни промени!

Използван материал: пластмаса, метал, еко кожа, текстил.





България, Пловдив, ул. „Голямоконарско шосе“ № 1
www.chipolino.com