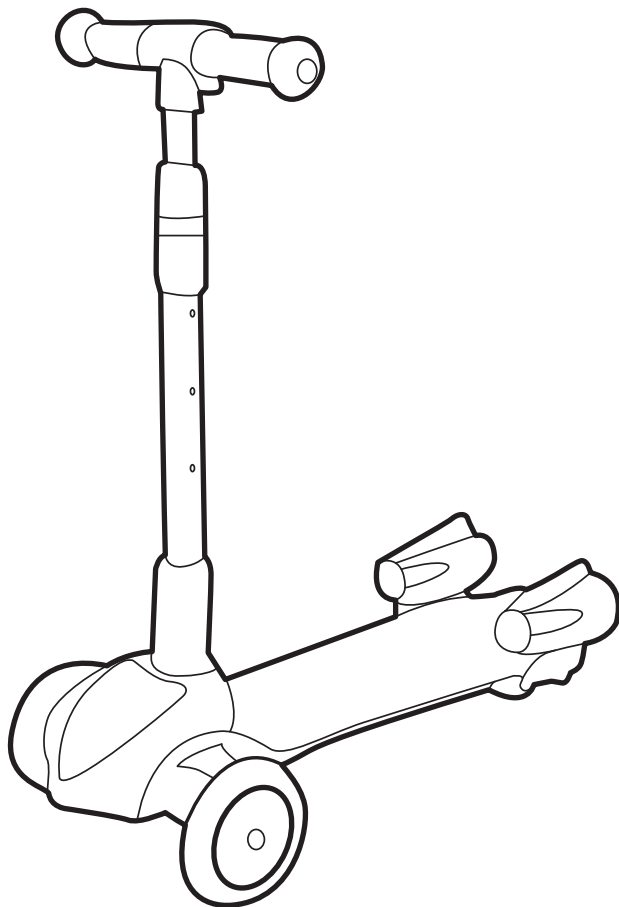


ВАЖНО! ЗАПАЗЕТЕ ТАЗИ ИНСТРУКЦИЯ ЗА БЪДЕЩИ СПРАВКИ

ИНСТРУКЦИЯ ЗА УПОТРЕБА НА ДЕТСКА ИГРАЧКА СКУТЕР „КРОС”



Този продукт с марка **chipolino** е произведен в съответствие с изискванията на директивата на Европейския парламент и Съвета 2009/48/ЕО „Безопасност на детските играчки”, на Наредбата за съществените изисквания и оценяване на съответствието на играчките, на Наредбата за маркировка на съответствието и на приложимите за този продукт европейски стандарти.

**ЗА ОСИГУРЯВАНЕ БЕЗОПАСНОТО ИЗПОЛЗВАНЕ НА ТОЗИ ПРОДУКТ,
СПАЗВАЙТЕ ПРЕДУПРЕЖДЕНИЯТА, УКАЗАНИЯТА И ПРЕПОРЪКИТЕ
ОТ ТАЗИ ИНСТРУКЦИЯ:**

ВАЖНО! ПРЕДУПРЕЖДЕНИЯ!

- **ВНИМАНИЕ!** ДА СЕ УПОТРЕБЯВА САМО ПОД ПРЯК НАДЗОР ОТ ВЪЗРАСТЕН, ПОРАДИ ОПАСНОСТ ОТ ПАДАНЕ!
- **ВНИМАНИЕ!** ИГРАЧКАТА Е ПОДХОДЯЩА ЗА ДЕЦА НА ВЪЗРАСТ НАД 3 ГОДИНИ И ТЕГЛО НА ДЕТЕТО ДО 50 KG!
- **ВНИМАНИЕ!** НЕ ПРЕТОВАРВАЙТЕ! ИГРАЧКАТА НЕ Е ПОДХОДЯЩА ЗА ДЕЦА С ТЕГЛО НАД 50 kg.
- **ВНИМАНИЕ!** ПРЕДИ ДА ИЗПОЛЗВАТЕ ИГРАЧКАТА, ЗАПОЗНАЙТЕ ДЕТЕТО С НАЧИНА НА УПОТРЕБА И С ПРАВИЛАТА ЗА БЕЗОПАСНОСТ. Използването на играчката изисква специални умения и трябва да се използва с повишено внимание, за да се избегнат падания и сблъсъци.
- **ВНИМАНИЕ!** ПРИ УПОТРЕБА СЛЕДВА ДА СЕ НОСЯТ ЛИЧНИ ПРЕДПАЗНИ СРЕДСТВА - каска за глава, протектори за колена и лакти, подходящи обувки.
- **ВНИМАНИЕ!** СЛЕД РАЗГЪВАНЕ НА СКУТЕРА И ВИНАГИ ПРЕДИ УПОТРЕБА ПРОВЕРЯВАЙТЕ ДАЛИ КОРМИЛОТО Е ЗДРАВО И СИГУРНО ФИКСИРАНО.
- **ВНИМАНИЕ!** ИЗПОЛЗВАЙТЕ ИГРАЧКАТА САМО ПРЕЗ ДЕНЯ НА РАВНИ ОБЕЗОПАСЕНИ ПЛОЩАДКИ И НА БЕЗОПАСНО РАЗСТОЯНИЕ ОТ УЛИЦИ И ПЪТНИ ПЛАТНА, ПО КОИТО СЕ ДВИЖАТ АВТОМОБИЛИ.
- **ВНИМАНИЕ!** ПАЗЕТЕ ОТ ОГЪН!
- **ВНИМАНИЕ!** ИЗПОЛЗВАЙТЕ ИГРАЧКАТА САМО ПО ПРЕДНАЗНАЧЕНИЕ.
- **ВНИМАНИЕ!** ТАЗИ ИГРАЧКА НЕ Е ПРЕДНАЗНАЧЕНА ЗА АГРЕСИВНО КАРАНЕ, ТРИКОВЕ И СКОКОВЕ!
- Сглобяване и разглобяването на ИГРАЧКАТА да се извършва САМО от възрастен!
- **НЕ** допускате присъствието на деца под 3 години, преди да сте сглобили ИГРАЧКАТА напълно, за да избегнете достъп до дребни и разглобени части!
- Тази ИГРАЧКА е предназначена САМО за едно дете!
- **НЕ** използвайте ИГРАЧКАТА, ако установите, че има липсващи или повредени части.
- Да **НЕ** се използва спирачката, когато се извършва завой наляво или надясно, защото това може да доведе до падане на детето!
- **НЕ** поставяйте на ИГРАЧКАТА допълнително връзки и аксесоари, за да избегнете риска от задушаване!
- **НЕ** поставяйте предмети или багаж на кормилото, за да избегнете риска от нарушаване на равновесието!
- Детето трябва да държи кормилото с двете си ръце, за да управлява стабилно и безопасно.
- При съхранение и транспортиране **НЕ** поставяйте вещи и тежки предмети върху ИГРАЧКАТА, за да не повредите конструкцията ѝ.
- Да **НЕ** се използва друго превозно средство за придвижване на ИГРАЧКАТА чрез издърпване!
- **НЕ** позволявайте, както на детето, което ползва ИГРАЧКАТА, така и на децата в близост до нея, да пипат с ръце колелата и/или да поставят в тях предмети!
- Да се използва далеч от реки, басейни, стълби или препятствия!
- **НЕ** правете промени или модификации по конструкцията на ИГРАЧКАТА! При необходимост се свържете с търговеца или оторизиран сервиз за консултация и ремонт.

- **НЕ** използвайте резервни части и други компоненти, които не са доставени от производителя! Производителят не поема отговорност за безопасността в случай, че са използвани резервни части, различни от оригиналните за одобрения тип или препоръчани от него.
- Дръжте найлоновите опаковки далече от деца, за да избегнете риска от задушаване!

ВАЖНО! ПРЕДУПРЕЖДЕНИЯ И УКАЗАНИЯ ЗА РАБОТА С Li-ION БАТЕРИИ

- Винаги обезопасявайте гнездото за батерии с капачето след поставяне на батерии.
- Не допускате достъп на деца до батериите, както и да си играят с тях!
- Поставяйте батерии само от посочения тип и напрежение.
- Спазвайте означения поляритет в гнездото за батерии.
- Отстранявайте повредените и изтощени батерии.
- Не допускате батериите да бъдат разглобявани, пробивани (особено с метални предмети), или наранявани по друг начин.
- Не съхранявайте батериите на влажно място или до огън!
- Не мокрете батериите!
- Ползвайте само и единствено зарядни устройства предназначени за конкретния вид батерия!
- Не изхвърляйте батериите в открит огън. Батериите не трябва да се разглобяват.
- **ВНИМАНИЕ!** Отпадъкът, който се образува от изтощени и неизползваеми батерии, трябва да се събира отделно. Забранява се изхвърлянето им в контейнери за смесени битови отпадъци. Изхвърляйте батериите само в предназначени за целта места.



ХАРАКТЕРИСТИКА НА ПРОДУКТА

- ИГРАЧКАТА е подходяща за деца на възраст над 3 години с тегло до 50 kg.
- Кормилото, което се регулира в 3 позиции по височина.
- Гумени ръкохватки на кормилото с предпазен външен кант, непозволяващи плъзгане на ръцете.
- Генерира пара от два резервоара.
- Възпроизвежда мелодии, светлини и звуци.
- Стабилна спирачка на задното колело.
- Използвани батерии: литиево-йонна 3,7 V/4000mAh.
- Батерията се презарежда с USB охранващ кабел.

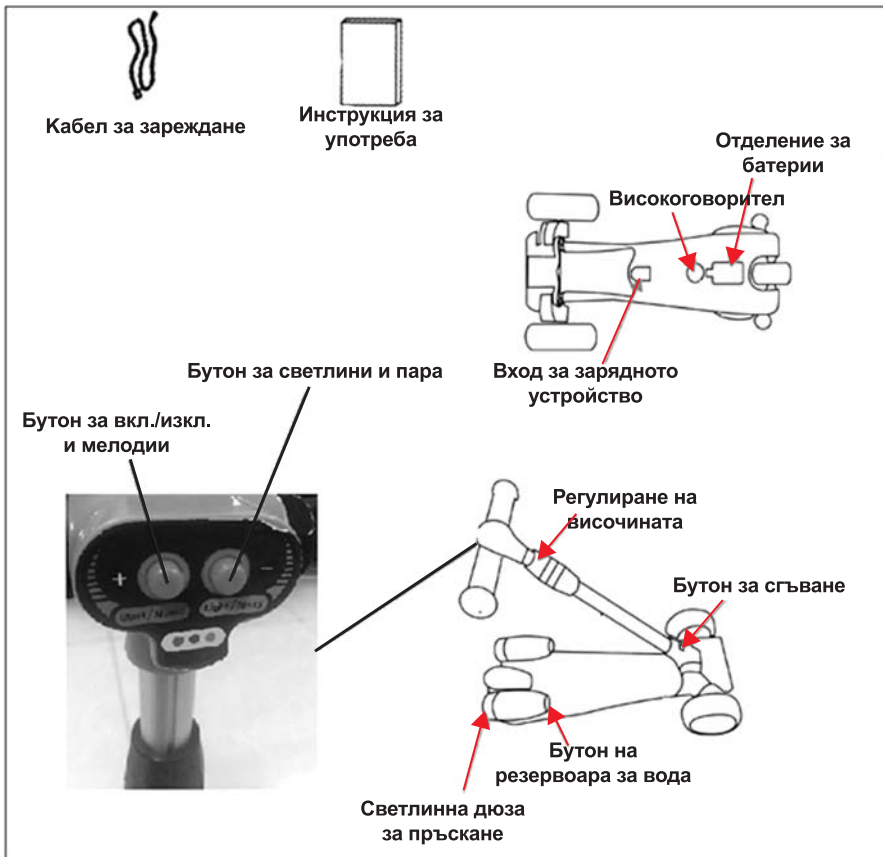
УКАЗАНИЯ ЗА БЕЗОПАСНА УПОТРЕБА

ВНИМАНИЕ! СЛЕДВАЙТЕ ТОЧНО УКАЗАНИЯТА ЗА ИЗПОЛЗВАНЕ НА ПРОДУКТА ОТ ПРИЛОЖЕНИЕТЕ В ИНСТРУКЦИЯТА ТЕКСТ И ИЛЮСТРАЦИИ.

ВНИМАНИЕ! ПРОВЕРЕТЕ СИГУРНОСТТА НА ФИКСИРАНЕТО СЛЕД ИЗПЪЛНЕНИЕ НА ВСЯКА ОПЕРАЦИЯ!

ВНИМАНИЕ! ИГРАЧКАТА ТРЯБВА ДА СЕ УПОТРЕБЯВА С ПОВИШЕНО ВНИМАНИЕ, ТЪЙ КАТО ИЗИСКВА УМЕНИЯ ЗА БАЛАНСИРАНЕ, ТАКА ЩЕ СЕ ИЗБЕГНАТ ПАДАНИЯ ИЛИ СБЛЪСЪЦИ, ПРЕДИЗВИКВАЩИ НАРАНЯВАНИЯ НА ДЕТЕТО И НА ДРУГИ ЛИЦА.

ОСНОВНИ ЧАСТИ



ЗАРЕЖДАНЕ НА БАТЕРИЯТА

ВАЖНО! Преди първата употреба на скутера и когато светлините, звука и изпускането на пара не работат трябва да заредете батерията!

- Преди първа употреба зареждайте батерията не по-малко от 5 часа.
- По време на зареждане на батерия, зарядното устройство може да се загрее, което е напълно нормално и не е причина за безпокойство.
- За зареждане на батерията на скутера, използвайте само зарядното устройство, предоставено от производителя.
- Ако усетите дим, мирис, звук и т.н., прекратете зареждането на батерията и се обърнете към търговеца или оторизиран сервис.
- По време на зареждането захранването на скутера трябва да бъде изключено.

Поставете единия край на кабела за зареждане във входа за зарядно устройство (B), а другия край (USB) свържете към компютъра или към USB зарядно устройство.

Забележка: Ако не използвате скутера дълго време зареждайте на всеки два месеца.

ДОБАВЯНЕ НА ВОДА В РЕЗЕРВОАРИТЕ



ВАЖНО! Преди да добавите вода в резервоарите **ЗАДЪЛЖИТЕЛНО** изключете захранването (бутона за вкл./изкл.).

Натиснете бутона на резервоара за вода и налейте вода, докато резервоара се напълни. Отпуснете бутона.

ПОСТАВЯНЕ НА БАТЕРИЯТА



Отстранете капачето на гнездото за батерии. Поставете батерията (литиево-йонна 3,7V/4000mAh), като спазвате означения поляритет. Поставете капачето и фиксирайте с винт.

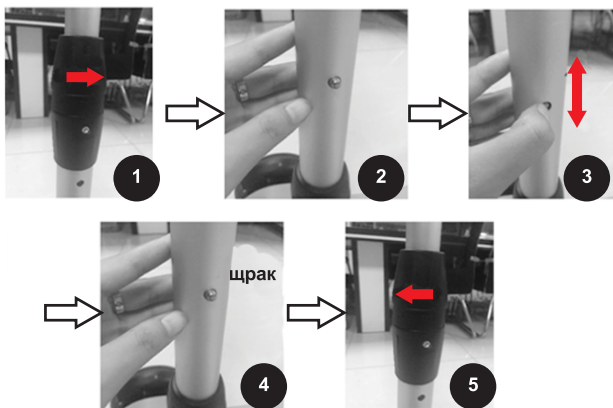
Забележка: При първо поставяне на батерията трябва задължително да я заредите (раздел ЗАРЕЖДАНЕ НА БАТЕРИЯТА).

УПОТРЕБА. ФУНКЦИИ

1. Светлини, звуци, изпускане на пара.

Натиснете бутона за вкл./изкл. и мелодии, за да включите захранването. Възпроизвеждат се мелодии и звуци. Натиснете бутона за светлини и пара и двата мотора ще започнат да изпускат пара, а предната част на скутера ще започне да свети.

2. Регулиране височината на дръжката.

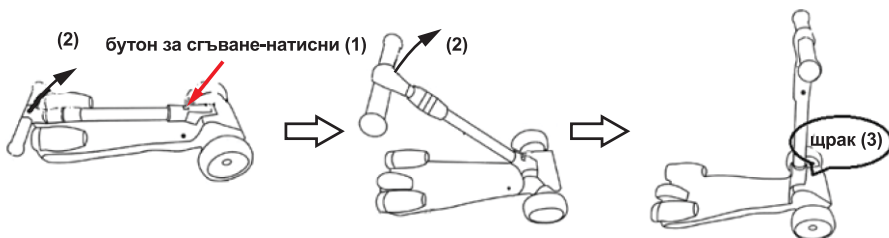


ЗАБЕЛЕЖКА: При фиксиране на всяка позиция трябва да чуete звук „щрак“ и щифта да попадне в съответния отвор.

3. Сгъване на скутера.



4. Разгъване на скутера.



5. Използване на спирачка

На задното колело на скутера има СПИРАЧКА.

За да се използва спирачката по време на движение, детето трябва да стъпи с петата на единия си крак върху нея и да я натисне, докато скутерът спре.

ВНИМАНИЕ! Спирачката да се използва само с единия крак!

РАЗРЕШАВАНЕ НА ПРОБЛЕМИ

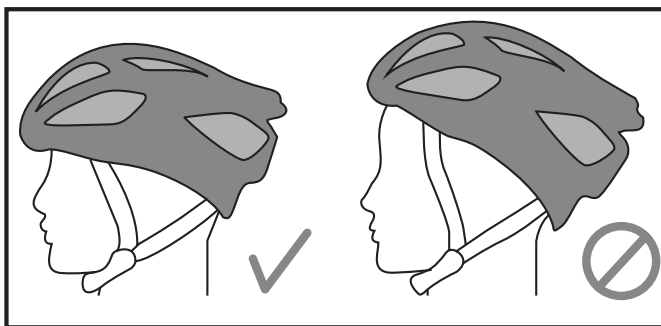
Ако имате нужда от помощ, свържете се с търговеца или оторизиран сервиз!

ПРОБЛЕМ	ВЕРОЯТНА ПРИЧИНА	РЕШЕНИЕ НА ПРОБЛЕМА
При включено захранване двигателите и светлините не работят	Не е поставена батерия	Поставете батерия по описания в раздел „ПОСТАВЯНЕ НА БАТЕРИЯТА“ начин.
	Батерията не е поставена правилно	Проверете дали е спазен означения поляритет при поставяне на батерията.
	Батерията не е заредена	Заредете батерията (Раздел „ЗАРЕЖДАНЕ НА БАТЕРИЯТА“)
Двигателите светят, но не изпускат пара	Няма вода в резервоарите	Добавете вода в резервоарите по описания в инструкцията начин.
Двигателите изпускат много малко пара след ползване няколко месеца.	Има повредени компоненти	Обърнете се към търговеца или оторизиран сервиз.

ПРОБЛЕМ	ВЕРОЯТНА ПРИЧИНА	РЕШЕНИЕ НА ПРОБЛЕМА
Батерията се зарежда за много кратко време	Батерията е повредена	Подменете батерията с нова.
	Батерията не е поставена правилно	Проверете дали е спазен означения поляритет при поставяне на батерията.

Предпазна каска, протектори за колена и лакти, обувки

За по-голяма безопасност детето трябва да носи предпазна каска на главата си, протектори за колена и лакти и да бъде с обувки по време на ползването на играчката!



Каската трябва да стои здраво на главата, да не е избутана много назад към тила и да е поставена така, че да предпазва челото.

УКАЗАНИЯ ЗА ПРОФИЛАКТИКА И ПОДДРЪЖКА

- Периодично проверявайте изправността на отделните части.
- Не обливайте ИГРАЧКАТА с течности. Почиствайте с мека кърпа, навлажнена с вода или с неутрален течен препарат.
- Не почиствайте с агресивни препарати, съдържащи абразивни частици, амоняк, белина или спирт.
- Редовно смазвайте въртящите се части.
- Не използвайте по песъчливи терени.
- Не съхранявайте ИГРАЧКАТА в помещения с много топъл въздух или в близост до източници на топлина, за да не се деформира.
- Съхранявайте ИГРАЧКАТА на чисто и сухо място. Не излагайте на прякото въздействие на околната среда - слънце, дъжд, влага, или резки температурни промени!
- Винаги подсушавайте ИГРАЧКАТА, оставайте я да изсъхне преди да я приберете за съхранение или да я използвате отново. Възможно е да се появи мухъл, ако съхранявате продукта влажен.
- При проблеми, свързани с нормалната експлоатация, се обръщайте за консултация или ремонт към оторизираните сервиси.

Използвани материали: пластмаса, метал.

DSCS0180xxx / S669C