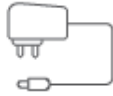


Ръководство на потребителя за рутер ZyXEL NBG7510

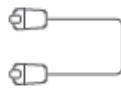
I. Включено в комплекта:



Устройство



Кабел за захранване



Ethernet кабел

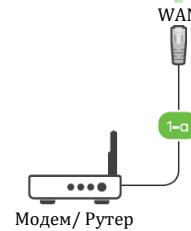


Ръководство на потребителя

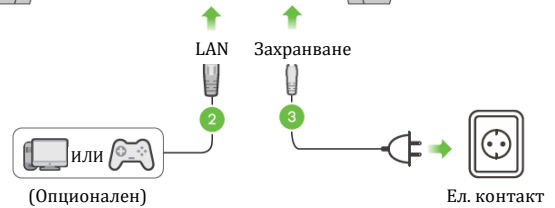
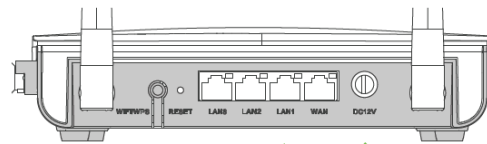
II. Хардуерни връзки:

1-a: Използвайте Ethernet кабела, за да свържете WAN порта към входен модем.

- Свържете компютър към LAN порт като използвате жълт Ethernet кабел (опционален).
- Свържете захранващ кабел към ZyXel устройство.



Модем/ Рутер



(Опционален)

Ел. контакт

LED индикатор

Червен: **Мига** → Няма интернет връзка

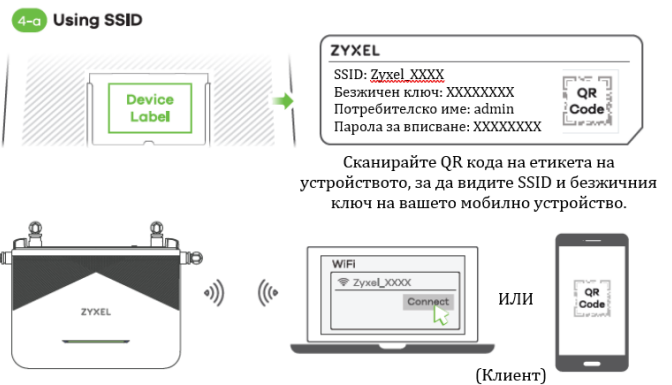
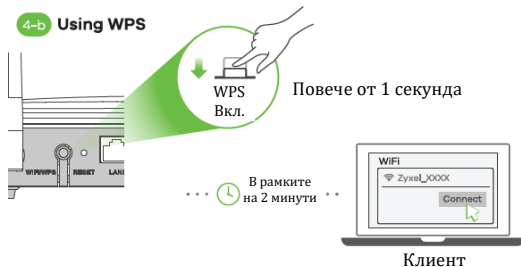
Син: **Свети** → Интернетът е готов.
Не Свети → Интернетът не работи.

Червен/ Син: **Мига** → ZyXel устройството е в процес на нулиране към заводските си настройки.

Лилав: **Свети** → ZyXel устройството обновява фърмуера.
Мига → WPS е в прогрес.

III. WiFi връзка:

4-a: Използвайте SSID и безжичния ключ на етикета, за да се свържете безжично към ZyXel устройството.

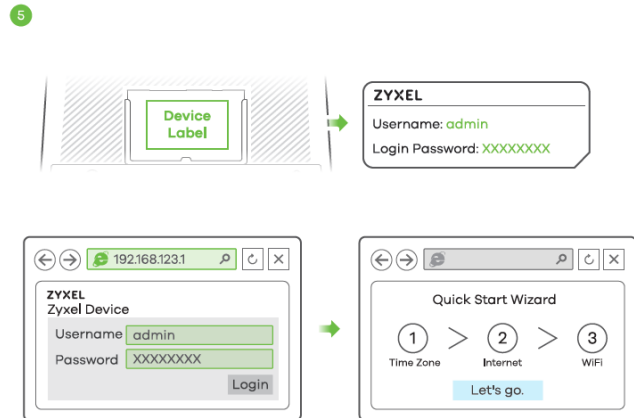


4-b: Натиснете WPS бутона, докато LED индикаторът не започне да мига в лилаво.

Натиснете WPS бутона на клиента. Ако WPS метода се провали, използвайте SSID и безжичния ключ, за да настроите WiFi връзката (4-a).

IV. Quick Start Wizard:

5: Отворете уеб браузър и отидете на <http://192.168.123.1>. Въведете потребителското име по подразбиране (admin) и паролата за вписване (може да я намерите на етикета на устройството). След това натиснете Login. Wizard ще стартира. Следвайте насоките, за да завършите настройката. Отидете на www.zyxel.com, за да видите документите и сертификатите на продукта.



V. Регулаторна информация:

Вносител за Европейски съюз: Zyxel Communications A/S, Generatorvej 8D, 2860 Съборг, Дания <http://www.zyxel.dk>



Информация за рециклиране:

Директива за отпадъци от електрическо и електронно оборудване (WEEE)

Този символ указва, че продуктът не трябва да се изхвърля заедно с домакинските отпадъци, съгласно Директивата и националното законодателство на всяка държава.

Продуктът трябва да се предаде в предназначен за целта събирателен пункт или на упълномощена организация за събиране и рециклиране на отпадъци от електрическо и електронно оборудване (ЕЕО). За повече информация къде да предадете отпадното оборудване за рециклиране, се свържете с местната администрация, орган по сметосъбиране, одобрена схема за ОЕЕО или с местната служба за изхвърляне на битови отпадъци.

Публикувано от Zyxel Communications Corporation. Всички права са запазени.

Може да намерите допълнителна информация за този продукт на support@zyxel.bg

Може да намерите допълнителна информация и детайли за този продукт на www.polycomp.bg