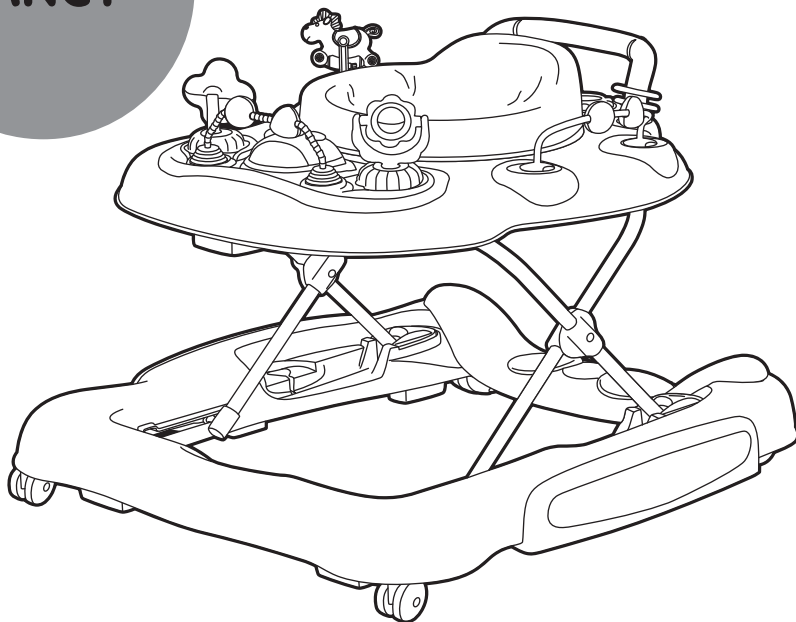


**ВАЖНО! ПРОЧЕТЕТЕ ТАЗИ ИНСТРУКЦИЯ ВНИМАТЕЛНО  
И Я ЗАПАЗЕТЕ ЗА БЪДЕЩИ СПРАВКИ. ДЕТЕТО МОЖЕ ДА  
СЕ НАРАНИ, АКО НЕ СПАЗВАТЕ ПРЕДУПРЕЖДЕНИЯТА  
И УКАЗАНИЯТА ОТ ТАЗИ ИНСТРУКЦИЯ**

**ИНСТРУКЦИЯ ЗА УПОТРЕБА НА  
ПРОХОДИЛКА ЗА МАЛКИ ДЕЦА  
ФЕНСИ**

**FANCY**



Този продукт с марка **chipolino** е произведен в съответствие с изискванията на Директивата на Европейския парламент и Съвета 2001/95/ЕО „Обща безопасност на продуктите“, на Европейския стандарт EN 1273 „Изделия за отглеждане на малки деца. Проходилки за бебета. Изисквания за безопасност и методи за изпитване“, както и на Закона за защита на потребителите от националното законодателство.

## **ЗА ДА ОСИГУРИТЕ БЕЗОПАСНОТО ИЗПОЛЗВАНЕ НА ТОЗИ ПРОДУКТ И ЗА ДА ПРЕДПАЗИТЕ ДЕТЕТО ОТ НАРАНЯВАНИЯ, СПАЗВАЙТЕ ВСИЧКИ ПРЕДУПРЕЖДЕНИЯ, УКАЗАНИЯ И ПРЕПОРЪКИ ОТ ТАЗИ ИНСТРУКЦИЯ!**

- **ВНИМАНИЕ!** НИКОГА НЕ ОСТАВЯЙТЕ ДЕТЕТО В ПРОХОДИЛКАТА БЕЗ НАДЗОР!
- **ВНИМАНИЕ!** ПРОХОДИЛКАТА НЕ Е ПОДХОДЯЩА ЗА ДЕЦА, КОИТО МОГАТ ДА ХОДЯТ!
- **ВНИМАНИЕ!** ПРОХОДИЛКАТА НЕ Е ПОДХОДЯЩА ЗА ДЕЦА С ТЕГЛО НАД 12 kg!
- **ВНИМАНИЕ!** ПРОХОДИЛКАТА НЕ Е ПОДХОДЯЩА ЗА ДЕЦА, КОИТО НЕ МОГАТ ДА СЕДЯТ БЕЗ ЧУЖДА ПОМОЩ (ПОД 6 МЕСЕЧНА ВЪЗРАСТ)!
- **ВНИМАНИЕ!** ДЕТЕТО В ПРОХОДИЛКАТА МОЖЕ ДА СЕ ПРИДВИЖВА БЪРЗО, ДА ДОСТИГА ПО-ДАЛЕЧЕ И ДО РАЗЛИЧНИ ПРЕДМЕТИ! СЪЗДАЙТЕ БЕЗОПАСНА ЗОНА НА ДЕТЕТО КАТО:
  - Предотвратете достъпа на детето до стълби, стъпала и неравни повърхности!
  - **ПАЗЕТЕ ОТ ОГЪН** и ограничете достъпа до уреди за отопление и за готвене!
  - Поставете на недостъпни за детето места горещи течности, електрически шнурове и други потенциално опасни предмети!
  - Предотвратете сблъсъци със стъкла на врати, прозорци и мебели.
  - Не използвайте проходилката, ако установите, че има счупени, разместени, клатещи се или липсващи части.
- **ВНИМАНИЕ!** КОМПЛЕКТЪТ В ТАЗИ ОПАКОВКА СЪДЪРЖА ДРЕБНИ ЧАСТИ! НЕ ДОПУСКАЙТЕ ПРИСЪСТВИЕТО НА ДЕЦА ПОД 3 ГОДИНИ ПО ВРЕМЕ НА СГЛОБЯВАНЕТО НА ПРОДУКТА!
  - Сглобяването на проходилката и аксесоарите към нея, да се извършва само от възрастен!
  - Височината на табличката трябва да бъде съобразена с височината на детето.
  - Проходилката може да се използва само за кратки периоди от време - максимум 20 минути.
  - Когато детето е в проходилката, стъпалата на двете му крачета трябва да опират земята.
  - Преди всяка употреба се уверете, че проходилката е напълно разгъната, всички части са фиксирани и всички заключващи механизми са заключени!
  - Използвайте по предназначение и само в домашни условия!
  - Не повдигайте и не местете проходилката, когато детето е в нея!
  - Ако има разлепен стикер или части от него, трябва да го отстраните напълно или залепите, за да не бъде погълнат от малки деца!
  - Не използвайте резервни части и други компоненти, които не са доставени от производителя! Производителят не поема отговорност за безопасността в случай, че са използвани резервни части, различни от оригиналните за одобрения тип или препоръчани от него.
  - Не правете промени или модификации по конструкцията на продукта! При необходимост се свържете с търговеца или оторизиран сервиз за консултация и ремонт.
  - Дръжте найлоновите опаковки далече от деца, за да избегнете риска от задушаване!

## **ВАЖНО! ПРЕДУПРЕЖДЕНИЯ И УКАЗАНИЯ ЗА РАБОТА С БАТЕРИИ**

- Винаги обезопасявайте гнездото за батерии с капачето след поставяне на батерията.
- Не допускайте достъп на деца до батериите, както и да си играят с тях!
- Поставете батерии само от посочения тип и напрежение.
- Не използвайте батерии от различен тип.
- Не свързвайте контактните повърхности накъсо.
- Спазвайте означения поляритет в гнездото за батерии.
- Отстранявайте повредените и изтощени батерии.
- Отстранявайте батериите, когато продуктът няма да се използва.

- Не изхвърляйте батериите в открит огън. Батериите не трябва да се разглобяват.
- **ВНИМАНИЕ!** Отпадъкът, който се образува от изтощени и неизползваеми батерии, трябва да се събира отделно. Забранява се изхвърлянето им в контейнери за смесени битови отпадъци. Изхвърляйте батериите само в предназначени за целта места.



## ХАРАКТЕРИСТИКА НА ПРОДУКТА

Проходилка „ФЕНСИ“ насърчава опитите на детето да направи и усъвършенства първите си крачки и подпомага развитието на баланс и координация на проходящото дете. Ярките цветове на табличката с играчки стимулират креативността на детето.

- ПРЕДНАЗНАЧЕНА ЗА ИЗПОЛЗВАНЕ ОТ ДЕЦА, КОИТО МОГАТ ДА СЕДЯТ БЕЗ ЧУЖДА ПОМОЩ, ПРИБЛИЗИТЕЛНО НА ВЪЗРАСТ СЛЕД 6-ТИЯ МЕСЕЦ И С ТЕГЛО ДО 12 KG.
- Четири основни функции: ПРОХОДИЛКА, ЛЮЛЕЕЦА ФУНКЦИЯ, ИГРАЧКА ЗА БУТАНЕ и АКТИВЕН ЦЕНТЪР ЗА ИГРА;
- Широка основа за по-голяма стабилност;
- Табличка с играчки и мелодии;
- Подвижен музикален панел на основата на проходилката.
- Височината на горната табла може да се регулира в 3 позиции;
- Стопери против хлъзгане, падане по стълби и преобръщане (6 броя);
- 4 броя колелца (предните две се въртят на 360°);
- Необходими батерии:  
2 бр. тип AA/1,5V за табличката с играчки (не са включени в комплекта).  
2 бр. тип AA/1,5V за подвижния музикален панел (не са включени в комплекта).

## ОСНОВНИ ЧАСТИ

Моля, уверете се, че всички посочени части са налични!



## УКАЗАНИЯ ЗА СГЛОБЯВАНЕ

**ВНИМАНИЕ!** СЛЕДВАЙТЕ ТОЧНО УКАЗАНИЯТА И ПОСЛЕДОВАТЕЛНОСТТА НА СГЛОБЯВАНЕ И ИЗПОЛЗВАНЕ НА ПРОДУКТА ОТ ПРИЛОЖЕНИЕТЕ В ИНСТРУКЦИЯТА ТЕКСТ И ИЛЮСТРАЦИИ.

**ВНИМАНИЕ!** ПРОВЕРЕТЕ СИГУРНОСТТА НА ФИКСИРАНЕТО СЛЕД ИЗПЪЛНЕНИЕ НА ВСЯКА ОПЕРАЦИЯ!

**ВНИМАНИЕ!** ПАЗЕТЕ РЪЦЕТЕ СИ ОТ ПРИЩИПВАНЕ ПРИ ИЗПЪЛНЕНИЕ НА ОТДЕЛНИТЕ ОПЕРАЦИИ, ОСОБЕНО ПРИ СГЪВАНЕ И РАЗГЪВАНЕ НА ПРОХОДИЛКАТА!

**ЗАБЕЛЕЖКА:** Продуктът се доставя от производителя частично сглобен. За да завършите сглобяването, не се налага да използвате инструменти.

Действията по сглобяване и функциите са номерирани от 1 до 11. Използвайте описанията им по-долу заедно с илюстрацията, носеща същия номер.

**1 – МОНТИРАНЕ НА СЕДАЛКАТА КЪМ РАМАТА.**

**2 – МОНТИРАНЕ НА ПРЕДНИТЕ КОЛЕЛА, ЗАДНИТЕ КОЛЕЛА И СТОПЕРИТЕ.**

**3 – МОНТИРАНЕ НА ДРЪЖКАТА ЗА БУТАНЕ.**

**4 – МОНТИРАНЕ НА ИГРАЧКИТЕ КЪМ ТАБЛИЧКАТА И ПОСТАВЯНЕ НА БАТЕРИИ.**

**Забележка:** Не отстранявайте играчките от табличката, когато детето е в проходилката.

A – Отвийте винта на капачето на гнездото за батерии с отвертка.

B – Отстранете капачето.

Поставете 2 броя батерии тип AA(LR6)/1,5V. Поставете капачето на гнездото с батерии и завийте винта.

**ВАЖНО!** Спайзвайте означения поляритет в гнездото за батерии!

**5 – МОНТИРАНЕ НА ИГРАЧКИТЕ ВЪРХУ ГОРНАТА ТАБЛА НА ПРОХОДИЛКАТА.**

**6 – МОНТИРАНЕ НА ТАБЛИЧКАТА С ИГРАЧКИ КЪМ ГОРНАТА ТАБЛА НА ПРОХОДИЛКАТА .**

**7 – ПОСТАВЯНЕ НА МУЗИКАЛНИЯ ПАНЕЛ НА ОСНОВАТА НА ПРОХОДИЛКАТА.**

A – Отвийте винта на капачето на гнездото за батерии.

B – Отстранете капачето с помощта на монета

C – Поставете 2 броя батерии тип AA(LR6)/1,5V.

Поставете капачето на гнездото с батерии и завийте винта.

**ВАЖНО!** Спайзвайте означения поляритет в гнездото за батерии!

**8- РЕГУЛИРАНЕ ВИСОЧИНАТА НА ГОРНАТА ТАБЛА И СГЪВАНЕ НА ПРОХОДИЛКАТА**

**Забележка:** За да разгънете проходилката, табличката с играчки трябва да бъде отстранена от горната табла.

**ВАЖНО!** Позицията на седалката се фиксира автоматично след отпускане на бутона!

**Сгъване:** завъртете бутона, натиснете бутона и преместете горната табла в най-ниско положение.

## ФУНКЦИИ

**9 – ВЪРТЯЩА СЕ НА 360° СЕДАЛКА.**

**Забележка:** При въртене на седалка може да използвате продукта като активен център за игра (с поставен подвижния музикален панел на основата на проходилката).

**10 – АВТОМАТИЧНО ЗАКЛЮЧВАНЕ НА СЕДАЛКАТА.**

**ВНИМАНИЕ!** Когато използвате продукта като проходилка, седалката трябва да бъде в заключено положение (не трябва да се върти)!

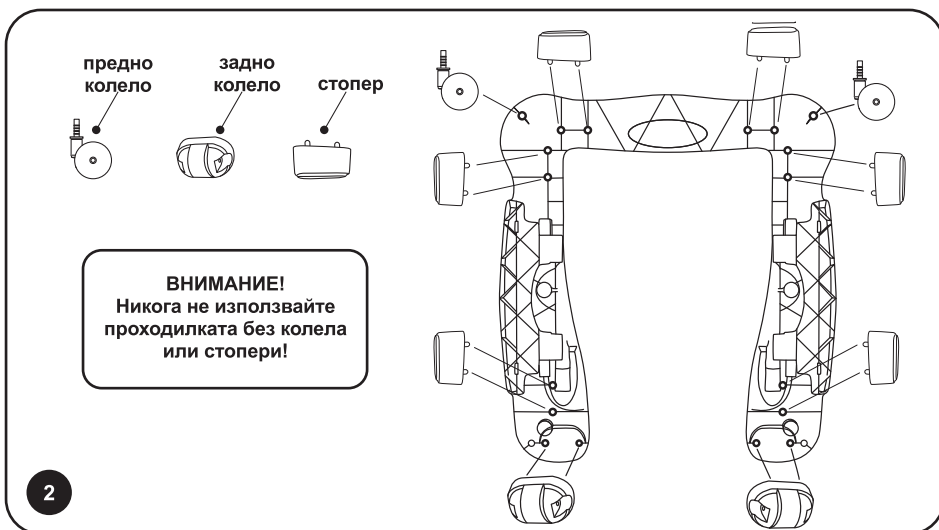
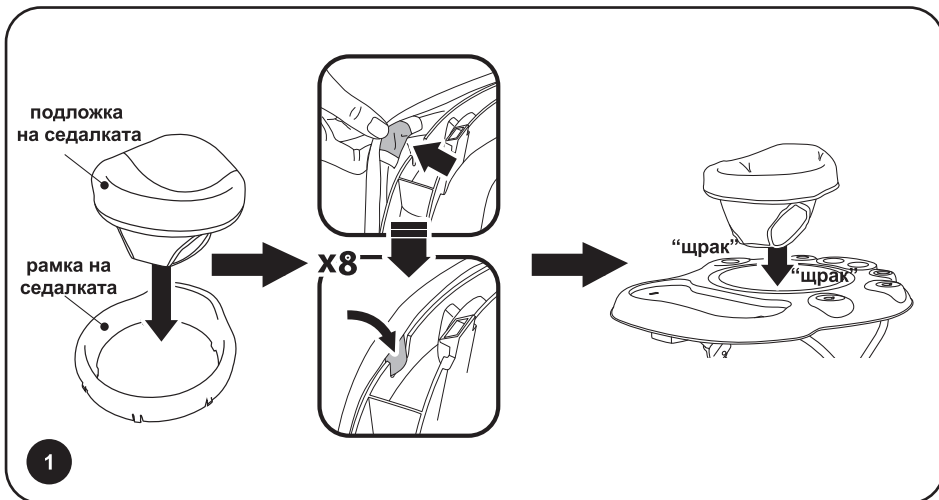
**11 – ЛЮЛЕЕЩА ФУНКЦИЯ.**

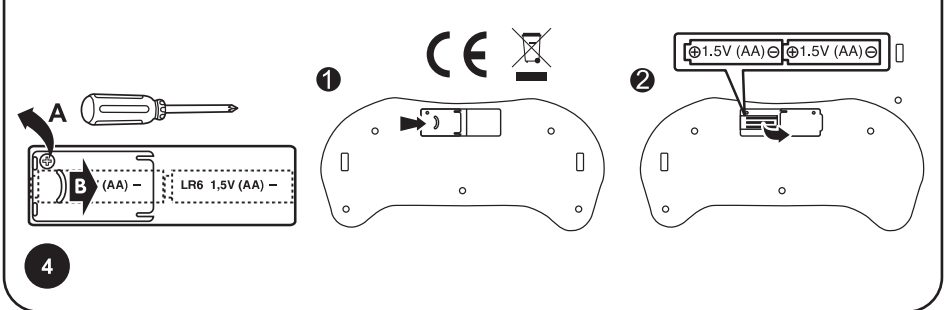
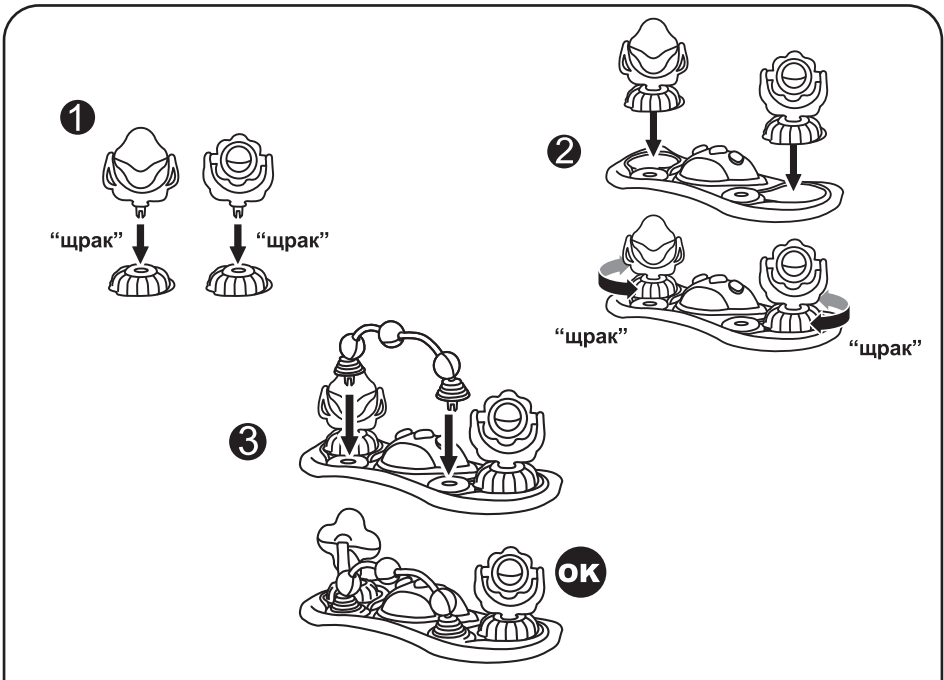
Издърпайте основата на проходилката (1), завъртете надолу на 90° и натиснете, докато се фиксира (2).

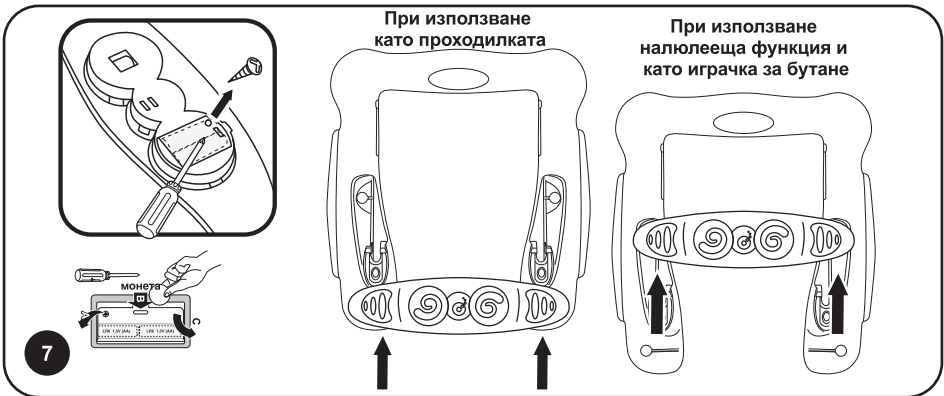
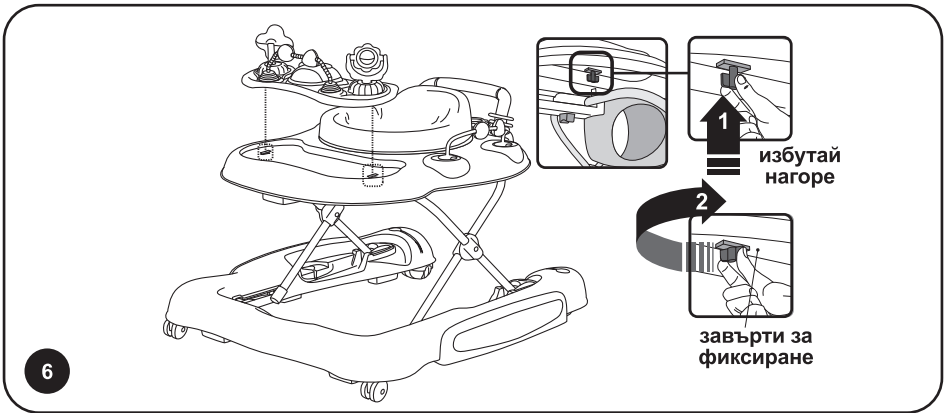
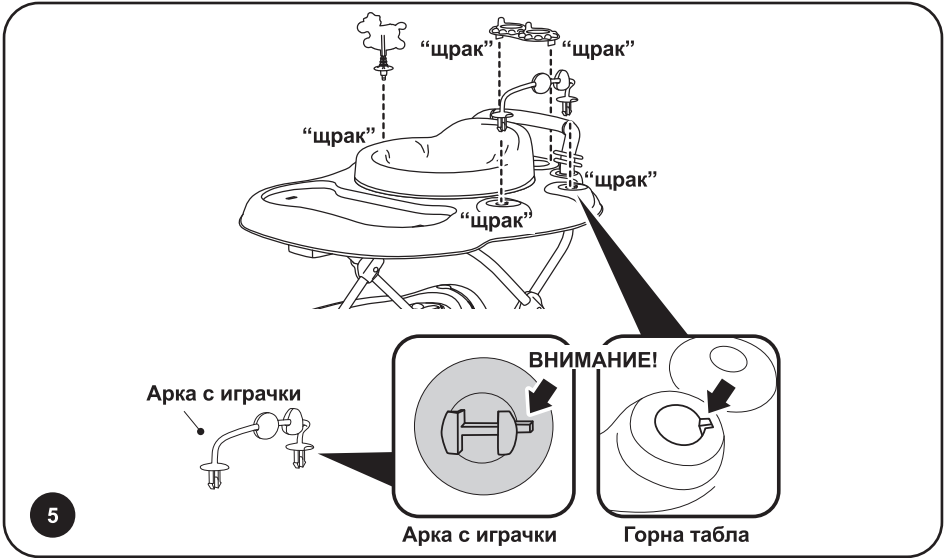
**Забележка:** При включена люлееща функция може да използвате продукта като активен център за игра (с поставен подвижния музикален панел на основата на проходилката).

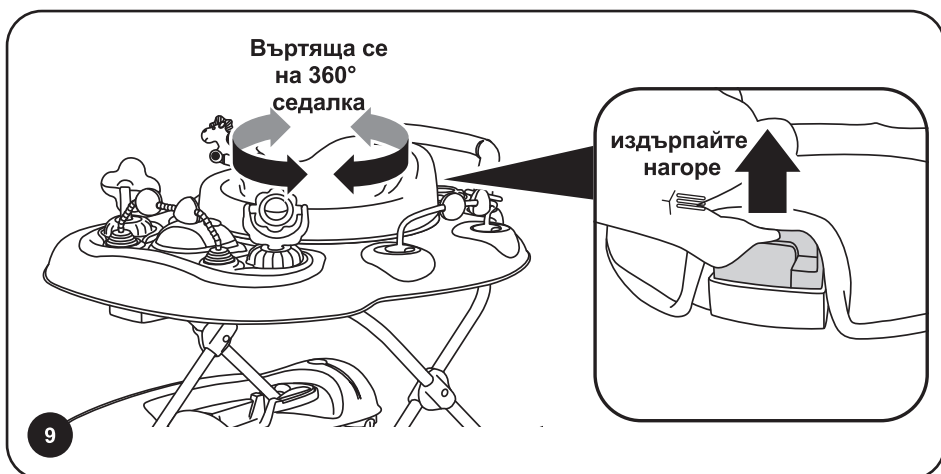
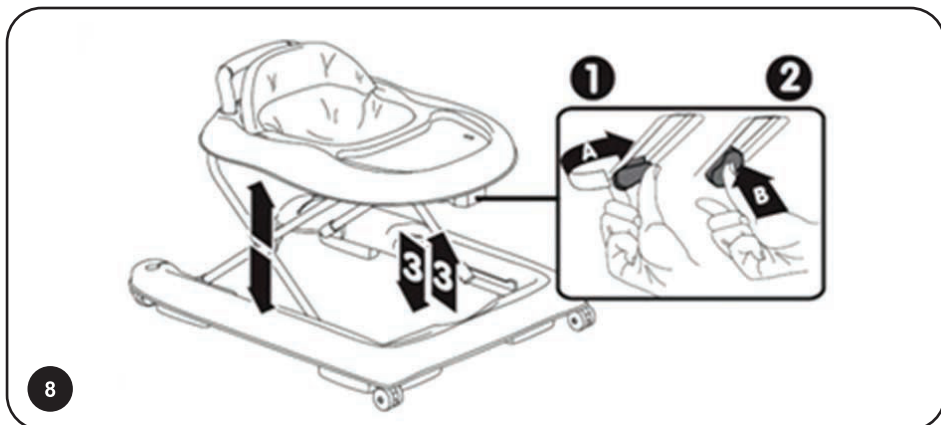
- Регулирайте височината на горната табла.

- Предни въртящи се на 360° колела.
- Задни праволинейно движещи се колела.
- Табличка с играчки и мелодии.
- Играчки на горната табла.
- Подвижен музикален панел/център за игра, който се монтира на основата на проходилката. Детето може да опира крачетата си на панела или да натиска бутоните за мелодия с крак.
- Играчка за бутане.

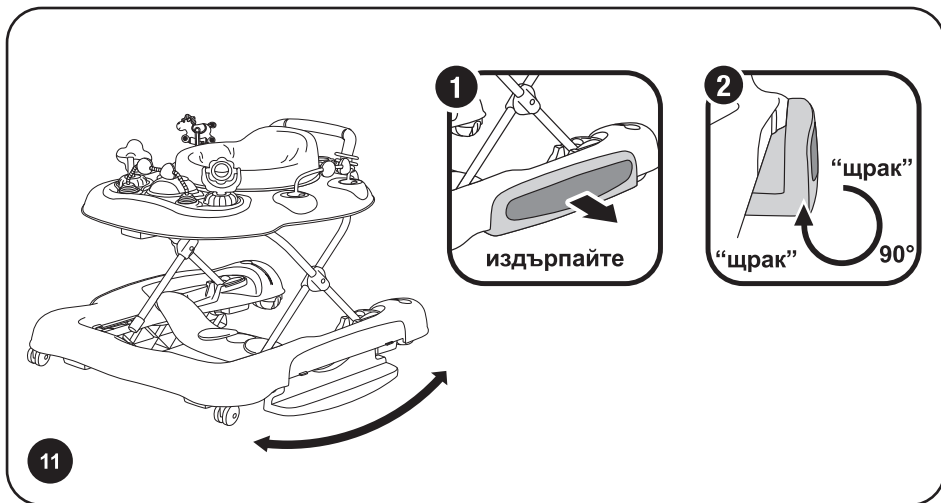












## УКАЗАНИЯ ЗА ПРОФИЛАКТИКА И ПОДДРЪЖКА

- Периодично проверявайте изправността на отделните части. Всички повредени части трябва да бъдат ремонтирани или подменени.
- Не обливайте продукта с вода. Почиствайте с мека кърпа, навлажнена с вода или с неутрален течен препарат.
- Не почиствайте с агресивни препарати, съдържащи абразивни частици, амоняк, белина или спирт.
- Преустановете ползването на продукта, ако установите повреда или някоя функция не работи.
- Винаги след почистване оставяйте продукта да изсъхне напълно и след това го използвайте или приберете за съхранение.
- Не съхранявайте в помещения с много топъл въздух или в близост до източници на топлина, за да не се деформира.
- Съхранявайте продукта на чисто и сухо място. Не излагайте на прякото въздействие на околната среда - слънце, дъжд, влага, или резки температурни промени!
- Не поставяйте тежки предмети върху продукта, когато го транспортирате или съхранявате.
- При проблеми, свързани с нормалната експлоатация, се обръщайте за консултация или ремонт към оторизираните сервиси.

### Състав на дамската:

Лицева част: 100% полиестер

Пълнеж: 100% полиестер



Използвани материали: пластмаса, метал, текстил.





---

България, Пловдив, ул. „Голямоконарско шосе” № 1  
[www.chipolino.com](http://www.chipolino.com)