

**ВАЖНО! ПРОЧЕТЕТЕ ВНИМАТЕЛНО И ЗАПАЗЕТЕ ТАЗИ
ИНСТРУКЦИЯ ЗА БЪДЕЩИ СПРАВКИ**

ИНСТРУКЦИЯ ЗА ПОЛЗВАНЕ НА СТОЛ ЗА ХРАНЕНЕ „WOODY”

WOODY



Този продукт с марка **Chipolino** е произведен в съответствие с изискванията на Директива 2001/95/ЕО „Обща безопасност на продуктите” на Европейския парламент и Съвета, на Европейския стандарт EN 14988 „Детски високи столчета. Изисквания и методи за изпитване”, и на Закона за защита на потребителите от националното законодателство.

ЗА ОСИГУРЯВАНЕ БЕЗОПАСНОТО ИЗПОЛЗВАНЕ НА ТОЗИ ПРОДУКТ, СПАЗВАЙТЕ ПРЕДУПРЕЖДЕНИЯТА, УКАЗАНИЯТА И ПРЕПОРЪКИТЕ ОТ ТАЗИ ИНСТРУКЦИЯ!

- ❖ **ВНИМАНИЕ!** НИКОГА НЕ ОСТАВЯЙТЕ ДЕТЕТО БЕЗ НАДЗОР!
- ❖ **ВНИМАНИЕ!** ТОЗИ ПРОДУКТ Е ПРЕДНАЗНАЧЕН ЗА ДЕЦА, КОИТО МОГАТ ДА ОСТАВАТ В СЕДНАЛО ПОЛОЖЕНИЕ БЕЗ ЧУЖДА ПОМОЩ (МИНИМУМ 6 МЕСЕЦА) И НА ВЪЗРАСТ ДО 3 ГОДИНИ ИЛИ С МАКСИМАЛНО ТЕГЛО 15 KG.
- ❖ **ВНИМАНИЕ!** ВИНАГИ ИЗПОЛЗВАЙТЕ ПРЕДПАЗНИТЕ КОЛАНИ И ПРЕДИ УПОТРЕБА ПРОВЕРЯВАЙТЕ ДАЛИ СА СТАБИЛНО ЗАКРЕПЕНИ КЪМ КОНСТРУКЦИЯТА НА СТОЛЧЕТО!
- ❖ **ВНИМАНИЕ!** ОПАСНОСТ ОТ ПАДАНЕ: НЕ ПОЗВОЛЯВАЙТЕ НА ДЕТЕТО ДА СЕ КАТЕРИ ПО ПРОДУКТА!
- ❖ **ВНИМАНИЕ!** НЕ ИЗПОЛЗВАЙТЕ СТОЛЧЕТО ПРЕДИ ДА СЕ УВЕРИТЕ, ЧЕ ВСИЧКИ ЧАСТИ СА ИЗПРАВНИ И СА УСТАНОВЕНИ И ФИКСИРАНИ В ПРАВИЛНАТА ПОЗИЦИЯ!
- ❖ **ВНИМАНИЕ!** ПАЗЕТЕ ОТ ОГЪН! ОТЧИТАЙТЕ РИСКА ЗА УВРЕЖДАНЕ НА ДЕТЕТО ОТ ОТКРИТ ОГЪН И ДРУГИ ИЗТОЧНИЦИ НА ТОПЛИНА В БЛИЗОСТ ДО ПРОДУКТА!
- ❖ **ВНИМАНИЕ!** ОТЧИТАЙТЕ РИСКА ОТ НАКЛАНЯНЕ НА ПРОДУКТА, АКО ДЕТЕТО ДОСТИГНЕ И НАТИСНЕ С КРАЧЕТА МАСА ИЛИ ДРУГА ТВЪРДА ОСНОВА.
- ❖ Сглобяването на продукта да се извършва само от възрастен!
- ❖ За да избегнете нараняване, уверете се, че детето Ви е на безопасно разстояние при разгъване и сгъване на този продукт!
- ❖ Не използвайте продукта за деца, които не могат стабилно и самостоятелно да остават в седнало положение!
- ❖ Не използвайте столчето за хранене за деца с тегло, по-голямо от 15 kg!
- ❖ Не поставяйте в продукта повече от едно дете!
- ❖ Не повдигайте продукта посредством табличката за хранене!
- ❖ Не използвайте продукта, ако установите, че има липсващи или повредени части!
- ❖ Не допускайте детето да стои изправено на столчето!
- ❖ Не повдигайте, не премествайте и не извършвайте настройки или ремонти по продукта, когато има дете в него!
- ❖ Не поставяйте столчето на повдигнати и/или неравни повърхности, когато има дете в него!
- ❖ Не поставяйте столчето в близост до стълби, басейни и други опасни места!
- ❖ Използвайте продукта само по предназначение!
- ❖ Всички допълнителни колани, различни от предоставените от производителя, трябва да отговарят на EN 13210.
- ❖ Не използвайте резервни части и други компоненти, които не са доставени от производителя! Производителят не поема отговорност за безопасността в случай, че са използвани резервни части, различни от оригиналните за одобрения и изпитан тип!
- ❖ Не правете промени по конструкцията или модификации! При необходимост се свържете с търговеца или оторизиран сервиз за консултация и ремонт.
- ❖ Не допускайте присъствието на деца под 3 години, преди да сте сглобили продукта напълно, за да избегнете достъп до дребни и разглобени части!
- ❖ Дръжте найлоновата опаковка далече от деца, за да избегнете риска от задушаване!

ХАРАКТЕРИСТИКА НА ПРОДУКТА

- ❖ Предназначен за деца, които могат да останат в седнало положение без чужда помощ
- ❖ Предназначен за деца до 3 години или с максимално тегло до 15 кг.
- ❖ Високо и ниско столче за хранете
- ❖ Петточков предпазен колан
- ❖ Монтиране на табла за хранене в 3 позиции (напред и назад).



за бебета, които могат да седат без чужда помощ



за малки деца



за големи деца

ОСНОВНИ ЧАСТИ

	Седалка - 1 бр.		Табличка за хранене - 1 бр.
	Поставка за крака - 1 бр.		Опора за краката на стола - 2 бр.
	Горни крака - 4 бр. Долни крака - 4 бр.		<ul style="list-style-type: none"> • Винтове А, В, С - 5 бр. • Гайки D - 5 бр. • Отвертка - 1 бр. • Противоплъзгачи подложки за ниско столче E - 4 бр.

ВАЖНО! Следвайте точно указанията и последователността за сглобяване и използване на продукта от приложените в инструкцията илюстрации. За сглобяване на столчето е необходима отвертка.

ВНИМАНИЕ! ПРОВЕРЕТЕ СИГУРНОСТТА НА ФИКСИРАНЕТО СЛЕД ИЗПЪЛНЕНИЕ НА ВСЯКА ОПЕРАЦИЯ!

1. МОНТИРАНЕ НА ГОРНИ И ДОЛНИ ДЪРВЕНИ КРАКА

Монтирайте горен крак А с долен А, В-В, С-С и D-D.

2. МОНТИРАНЕ НА СГЛОБЕНИТЕ ДЪРВЕНИ КРАКА КЪМ ДЪНОТО НА СЕДАЛКАТА

ВАЖНО! Завийте винта, но не пренатягайте!

3. МОНТИРАНЕ НА ОПОРИТЕ ЗА КРАКАТА НА СТОЛА И ПОСТАВКАТА ЗА КРАКА

3а – Монтирайте опорите една към друга с винт С и гайка. Отворите на опорите трябва да сочат надолу.

3б – Поставете поставката за крака към предната страна на стола за хранене и прокарайте двата винта А, след което поставете опорите.

Забележка 1: Опора с маркировка „О” трябва да монтирате от лявата страна на стола.

Забележка 2: Винтът трябва да премине през отворите на поставката за крака, дървения крак на стола и опората, преди да се фиксира с гайката.

Накрая монтирайте опората към другите крака на стола с винтове В и останалите гайки. Затегнете винт С и гайката.

4. МОНТИРАНЕ НА ТАБЛАТА ЗА ХРАНЕНЕ (в 3 позиции).

ВНИМАНИЕ! Натиснете таблата, за да се уверите, че е фиксирана!

ВНИМАНИЕ! За осигуряване на безопасно ползване, таблата трябва да бъде захваната към подлакътниците най-малко на два от отворите!

5. СИСТЕМА ЗА ЗАДЪРЖАНЕ

Натиснете бутона в средата на обединяващата тока и отделете коланите.

Преместете токите нагоре/надолу, за да регулирате дължината на коланите.

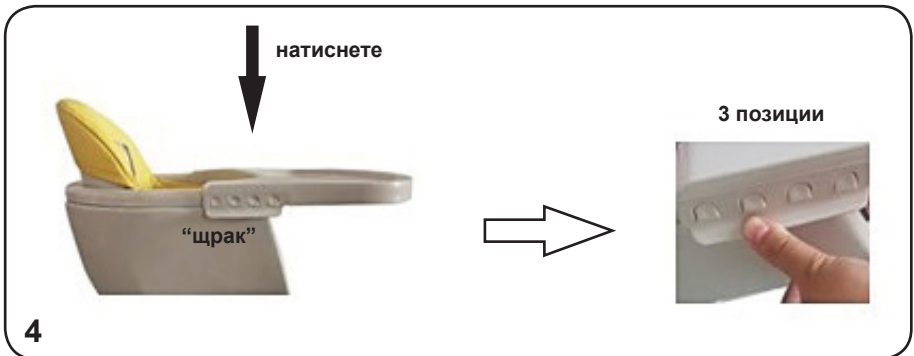
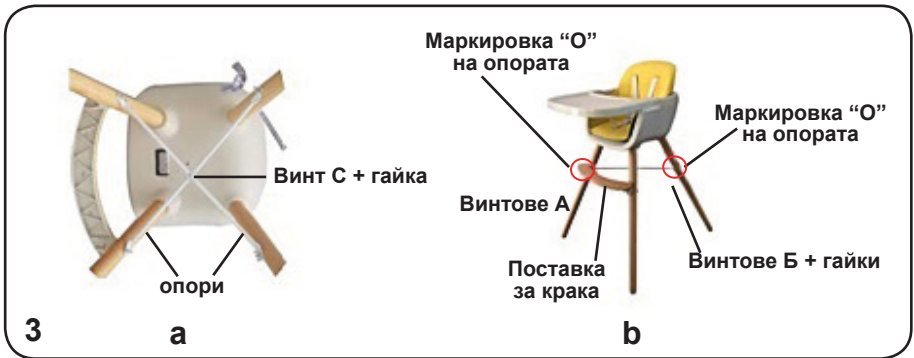
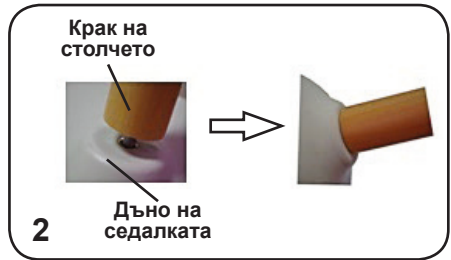
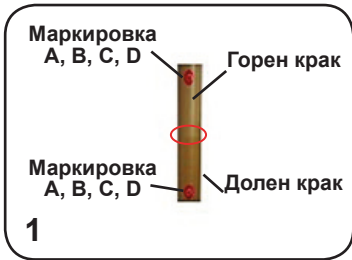
ВНИМАНИЕ! Коланите не трябва да са захабени или прокъсани, а пластмасовите токи и закопчалки трябва да са здрави и да осигуряват сигурна връзка!

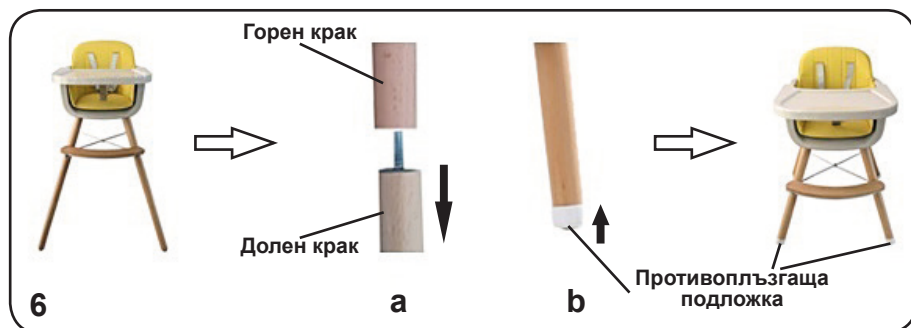
ВАЖНО! Коланите не трябва да са усукани, трябва да обхващат плътно детето и да не променят дължината си при закопчано положение!

6. РЕГУЛИРАНЕ ОТ ВИСОКО В НИСКО СТОЛЧЕ ЗА ХРАНЕНЕ

6а – Демонтирайте долните от горните крака.

6б – Поставете противоположните подложки преди употреба.





УКАЗАНИЯ ЗА ПРОФИЛАКТИКА И ПОДДРЪЖКА

- ❖ Почиствайте дамската, пластмасовите и метални части с навлажнена кърпа с хладка вода.
- ❖ Не почиствайте с агресивни препарати, съдържащи абразивни частици, амоняк, белина или спирт.
- ❖ Оставете продукта да изсъхне напълно след почистване, след което го приберете за съхранение.
- ❖ Не поставяйте вещи и предмети в продукта или върху него, за да не повредите конструкцията.
- ❖ Съхранявайте продукта на чисто и сухо място. Не излагайте продукта на прякото въздействие на слънце, дъжд, влага или резки температурни промени!

Състав на дамската:

Лицева част: полиестер и еко кожа

Пълнеж: 100% полиестер



CHIPOLINO

България, Пловдив, ул. „Голямоконарско шосе“ № 1
www.chipolino.com