

**ВАЖНО! ПРОЧЕТЕТЕ ВНИМАТЕЛНО И ЗАПАЗЕТЕ ТАЗИ
ИНСТРУКЦИЯ ЗА БЪДЕЩИ СПРАВКИ**

ИНСТРУКЦИЯ ЗА УПОТРЕБА НА ДЕТСКА КОМБИНИРАНА КОЛИЧКА МОДЕЛ “ХАВАНА”

HAVANA

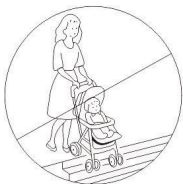
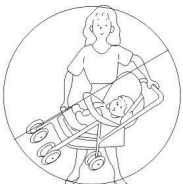


Този продукт с марка **chipolino** е произведен в съответствие с изискванията на директивата на Европейския парламент и Съвета 2001/95/ЕО „Обща безопасност на продуктите“ и на Европейския стандарт EN 1888-1:2018 „Изделия за отглеждане на малки деца. Колесни средства за придвижване на деца. Част 1: Детски колички и кошчета за бебешки колички“, както и на Закона за защита на потребителите от националното законодателство.

ЗА ОСИГУРЯВАНЕ БЕЗОПАСНОТО ИЗПОЛЗВАНЕ НА ТОЗИ ПРОДУКТ, СПАЗВАЙТЕ ПРЕДУПРЕЖДЕНИЯТА, УКАЗАНИЯТА И ПРЕПОРЪКИТЕ ОТ ТАЗИ ИНСТРУКЦИЯ!

ВАЖНО! ОСНОВНИ ПРЕДУПРЕЖДЕНИЯ!

- ❖ **ВНИМАНИЕ!** НИКОГА НЕ ОСТАВЯЙТЕ ДЕТЕТО БЕЗ НАДЗОР!
- ❖ **ВНИМАНИЕ!** ВИАНАГИ ИЗПОЛЗВАЙТЕ СИСТЕМАТА ЗА ЗАДЪРЖАНЕ, ЩОМ ДЕТЕТО ЗАПОЧНЕ ДА СЯДА БЕЗ ЧУЖДА ПОМОЩ!
- ❖ **ВНИМАНИЕ!** ПРЕДИ УПОТРЕБА СЕ УВЕРЕТЕ, ЧЕ ВСИЧКИ БЛОКИРАЩИ ПРИСПОСОБЛЕНИЯ СА ЗАДЕЙСТВАНИ.
- ❖ **ВНИМАНИЕ!** ЗА ДА ИЗБЕГНЕТЕ НАРАНЯВАНЕ, УВЕРЕТЕ СЕ, ЧЕ ДЕТЕТО ВИ Е НА БЕЗОПАСНО РАЗСТОЯНИЕ ПРИ РЕГУЛИРАНЕ, РАЗГЪВАНЕ И СГЪВАНЕ НА ТОЗИ ПРОДУКТ!
- ❖ **ВНИМАНИЕ!** НЕ ПОЗВОЛЯВАЙТЕ НА ДЕЦА ДА СИ ИГРАЯТ С ТОЗИ ПРОДУКТ!
- ❖ **ВНИМАНИЕ!** ПРЕДИ УПОТРЕБА ПРОВЕРЯВАЙТЕ ДАЛИ ПРИСПОСОБЛЕНИЯТА ЗА ЗАКРЕПВАНЕ НА СЕДАЛКАТА ЗА КОЛИЧКАТА СА ПРАВИЛНО И СТАБИЛНО ФИКСИРАНИ ЗА РАМАТА.
- ❖ **ВНИМАНИЕ!** ТОЗИ ПРОДУКТ НЕ Е ПОДХОДЯЩ ЗА ТИЧАНЕ И ПЪРЗАЛЯНЕ!
- ❖ ИЗПОЛЗВАЙТЕ КОША ЗА ДЕТЕ, КОЕТО НЕ МОЖЕ САМОСТОЯТЕЛНО ДА СЯДА БЕЗ ЧУЖДА ПОМОЩ, ДА СЕ ПРЕТЪРКУЛВА И ИЗПРАВЯ САМО, ИЗПОЛЗВАЙКИ ЗА ОПОРА РЪЦЕТЕ И КОЛЕНАТА СИ. МАКСИМАЛНО ТЕГЛО НА ДЕТЕТО: 9 kg!
- ❖ ИЗПОЛЗВАЙТЕ ПОЗИЦИЯТА НА ОБЛЕГАЛКАТА НА СЕДАЛКАТА ЗА СЕДНАЛО ПОЛОЖЕНИЕ НА ДЕТЕТО СЛЕД 6-МЕСЕЧНАТА МУ ВЪЗРАСТ!
- ❖ ПАЗЕТЕ ОТ ОГЪН!
- ❖ НЕ ВДИГАЙТЕ ПРОДУКТА ПОСРЕДСТВОМ ПРЕДПАЗНИЯ БОРД!
- ❖ НЕ ПРОМЕНЯЙТЕ ПОЗИЦИИТЕ НА ОБЛЕГАЛКАТА, КОГАТО СЕДАЛКАТА Е ТРАНСФОРМИРАНА В КОШ ЗА НОВОРОДЕНО!
- ❖ Използвайте за дете с тегло не по-голямо от 15 kg.
- ❖ Сглобяването на продукта да се извършва само от възрастен!
- ❖ Не поставяйте в коша допълнително дъшечче, по-дебело от 20 mm!
- ❖ Винаги задействайте приспособлението за паркиране при поставяне и изваждане на детето от количката!
- ❖ Преди употреба се уверете, че обезопасителните колани са поставени и регулирани правилно.
- ❖ Максималното натоварване на коша за багаж не трябва да е по-голямо от 3 kg!
- ❖ Максималното натоварване на чанта за багаж (в случай, че се използва такава) не трябва да е по-голямо от 2 kg!
- ❖ Не претоварвайте количката! Всеки товар, поставен и/или закрепен на дръжката, борда, гърба на облегалката, сенника и/или на страните на количката, може да повлияе на нейната стабилност!
- ❖ Количката е предназначена да вози само едно дете. Не поставяйте две или повече деца в количката!
- ❖ Не използвайте резервни части и други компоненти, които не са доставени от производителя! Производителят не поема отговорност за безопасността в случай, че са използвани резервни части, различни от оригиналните за одобрения тип или препоръчани от него.
- ❖ Не правете промени или модификации по конструкцията! При необходимост се свържете с търговеца или оторизиран сервиз за консултация и ремонт.
- ❖ Не използвайте продукта, ако установите, че има липсващи или повредени части!
- ❖ Не допускате присъствието на деца под 3 години, преди да сте сглобили продукта напълно, за да избегнете достъп до дребни и разглобени части!
- ❖ Не поставяйте на продукта допълнително шнулове и връзки, за да избегнете риска от задушаване!
- ❖ Не използвайте количката по стълби или ескалатори и бъдете с повишено внимание при слизане или качване на тротоар или стъпало.
- ❖ Дръжте найлоновата опаковка далече от деца, за да избегнете риска от задушаване!



ХАРАКТЕРИСТИКА НА ПРОДУКТА

- ❖ Предназначена за дете на възраст от 0 до 36 месеца и с тегло до 15 kg;
- ❖ Седалката се трансформира в кош за новородено и много малко бебе на възраст не повече от 6 месеца и с тегло не по-голямо от 9 kg;
- ❖ Столче за обезопасяване на деца по време на пътуване в автомобил модел "ХАВАНА", тегловна група 0+ за деца с тегло не повече от 13 kg. Детското столче за автомобил е безопасно и съвместимо с конструкцията на количката.

Забележка: Столчето може да се закупи допълнително в случай, че не е включено в комплекта на количката. Указанията за безопасна употреба на столчето и монтирането му в автомобил, са в отделна инструкция.

- ❖ Две положения на седалката - детето е с лице по посока на движение или детето е с гръб по посоката на движение;
- ❖ 5-точков обезопасителен колан;
- ❖ Регулируема облегалка на седалката;
- ❖ Регулиране височината на дръжката на 3 позиции
- ❖ Регулируем сенник.
- ❖ Поставка за чаша/шише.

ОСНОВНИ ЧАСТИ

Рама и кош за багаж 	Седалка 	Предни колела 
Предпазен борд 	Сенник 	Задни колела 

УКАЗАНИЯ ЗА СГЛОБЯВАНЕ И ФУНКЦИИ

Количката се доставя от производителя частично сглобена. За да завършите сглобяването не се налага да използвате инструменти.

ВНИМАНИЕ! Следвайте точно указанията и последователността за сглобяване и използване на продукта от приложените в инструкцията илюстрации.

ВНИМАНИЕ! Проверете сигурността на фиксирането след изпълнение на всяка операция!

ВНИМАНИЕ! Фиксирането на определена позиция в повечето случаи е съпроводено със звук от щракване.

Действията по монтиране, демонтиране и функциите са номерирани от 1 до 13. Използвайте описанията им по-долу заедно с илюстрацията, носеща същия номер.

СГЛОБЯВАНЕ

1 – РАЗГЪВАНЕ НА РАМАТА

2 – МОНТИРАНЕ И ДЕМОНТИРАНЕ НА ПРЕДНИ КОЛЕЛА

За демантиране избутайте плъзгача по посоката на маркираната стрелка и отстранете колелото от рамата.

3 - МОНТИРАНЕ И ДЕМОНТИРАНЕ НА ЗАДНИ КОЛЕЛА

За демантиране избутайте плъзгача по посоката на маркираната стрелка и отстранете колелото от задната ос.

4 - МОНТИРАНЕ НА СЕННИКА

Забележка: Преди използване на количка се уверете, че ципът е закопчан.

5 - МОНТИРАНЕ И ДЕМОНТИРАНЕ НА ПРЕДПАЗНИЯ БОРД

За демантиране на предпазния борд натиснете бутоните за демантиране и издърпайте борда от рамата на количката.

6 - МОНТИРАНЕ И ДЕМОНТИРАНЕ НА СЕДАЛКАТА.

За демантиране натиснете бутона и отстранете седалката от рамата.

6-3 – Монтиране на седалката с лице на детето на детето по посока на движението на количката.

6-4- Монтиране на седалката с лице на детето към родителя (по посока обратна на движението на количката).

ФУНКЦИИ

6-3, 6-4, 6-5, 6-6, 6-7, 6-8, 6-9, 6-10 - РЕГУЛИРАНЕ НАКЛОНА НА СЕДАЛКАТА И НА ОБЛЕГАЛКАТА

Забележка: Използвайте фиксатора за допълнителна стабилност на избраната позиция (6-6). Фиксирайте дното на количката към поддържащата рамка (6-7).

На гърба на облегалката е разположен механизмът за регулиране положението на облегалката (не е показан на фигурата). Натиснете механизма с два пръста и го придвижете нагоре или надолу. Пуснете механизма, за да фиксирате облегалката в желаната позиция.

7 - ПРИСПОСОБЛЕНИЕ ЗА ПАРКИРАНЕ

ВНИМАНИЕ! Задействайте приспособлението за паркиране винаги, когато количката е в покой, за да избегнете опасност от приплъзване на количката

8 - РЕГУЛИРАНЕ НА СЕННИКА И МОНТИРАНЕ НА ПОСТАВКАТА ЗА ЧАША/ШИШЕ

9 - СИСТЕМА ЗА ЗАДЪРЖАНЕ (5-ТОЧКОВ ОБЕЗОПАСИТЕЛЕН КОЛАН)

Регулирайте дължината на раменните колани и коланите за през кръста посредством токите.

Забележка: Коланите трябва да обхващат добре детето и не трябва да са усукани.

ВАЖНО! Периодично проверявайте дали коланите са стабилно закрепени за конструкцията на количката и за сигурността на закопчаването! Коланите не трябва да се захавени или прокъсани, а пластмасовите токи и закопчалки трябва да са здрави, без увреждания и да осигуряват сигурна връзка!

10 - РЕГУЛИРАНЕ ВИСОЧИНАТА НА ДРЪЖКАТА (в 3 позиции)

11 - СГЪВАНЕ НА КОЛИЧКАТА

ВНИМАНИЕ! Винаги преди да сгънете количката трябва, да установите седалката по посока на движението, да установите облегалката в най-изправено положение, да приберете сенника и да изпразните коша за багаж .

ВАЖНО! Заклучете количката в сгънато положение посредством фиксатора (11-5)!

12 - ТРАНСФОРМИРАНЕ НА СЕДАЛКАТА В КОШ ЗА НОВОРОДЕНО И НА КОША ЗА НОВОРОДЕНО В СЕДАЛКА.

ВНИМАНИЕ! Винаги монтирайте коша в положение, при което детето да бъде с лице към майката.

ВАЖНО! Преди да използвате коша задължително трябва да отделите коланите за раменете и коланите за през кръста от обединяващата тока, да ги приберете към страниците на седалката и да ги покриете с подложката на количката или с дъшече не по-дебело от 20mm!

13 - ДЕТСКО СТОЛЧЕ ЗА АВТОМОБИЛ ВЪРХУ РАМАТА НА КОЛИЧКАТА.

Забележка: За Ваше удобство, преди да монтирате столчето за автомобил към рамата на количката, задействайте приспособлението за паркиране.

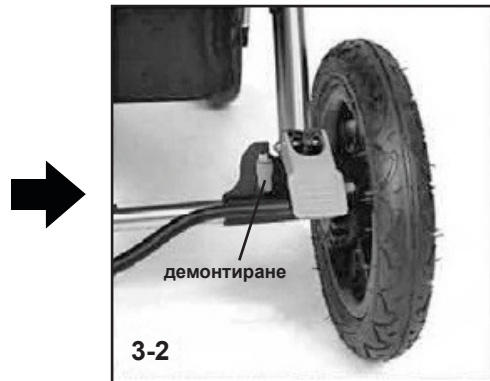
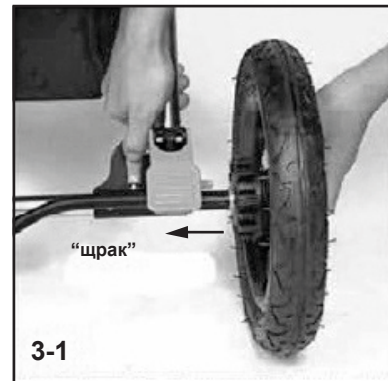
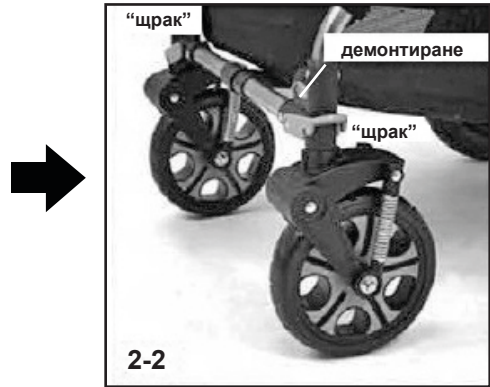
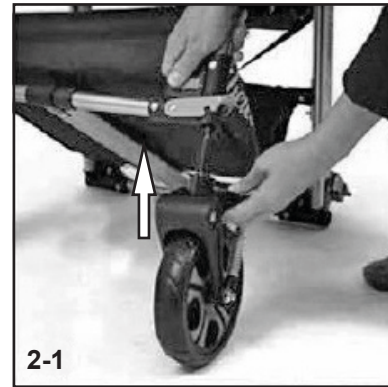
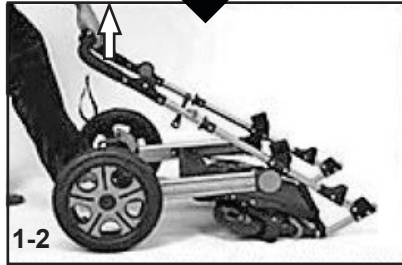
13-1 - Монтиране

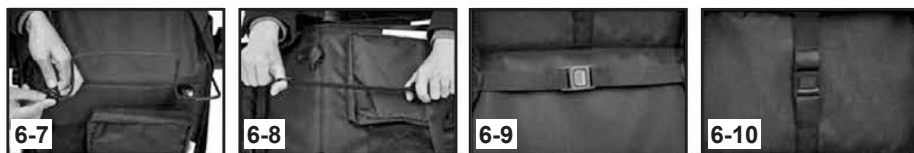
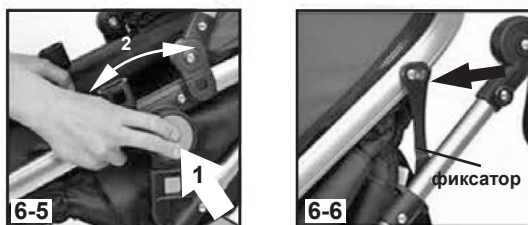
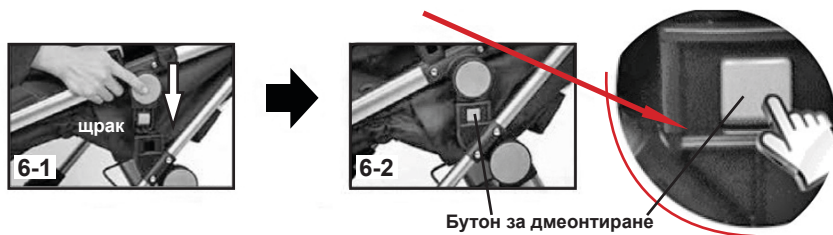
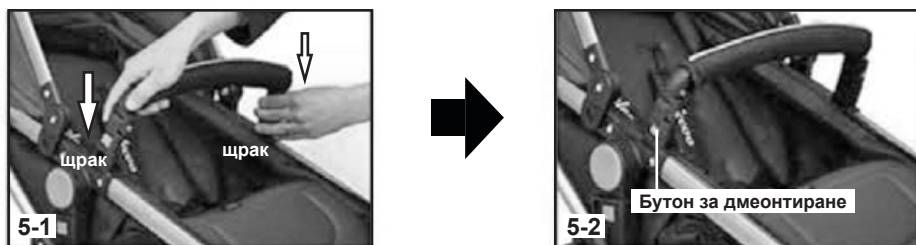
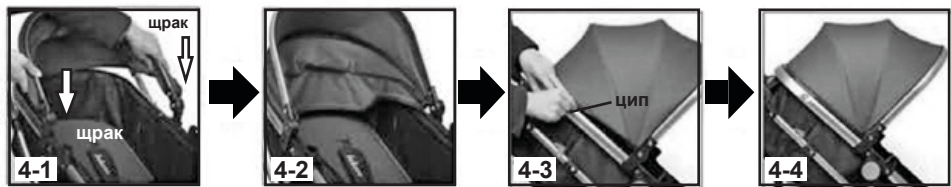
Детското столче за автомобил модел „ХАВАНА“ се монтира към рамата на количката посредством адаптори. Монтирайте адапторите към столчето и след това столчето към рамата на количката.

ВНИМАНИЕ! Винаги монтирайте столчето за автомобил така, че детето да е с лице към майката!

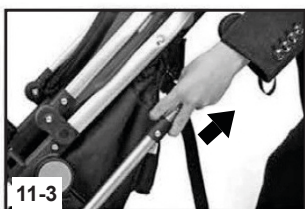
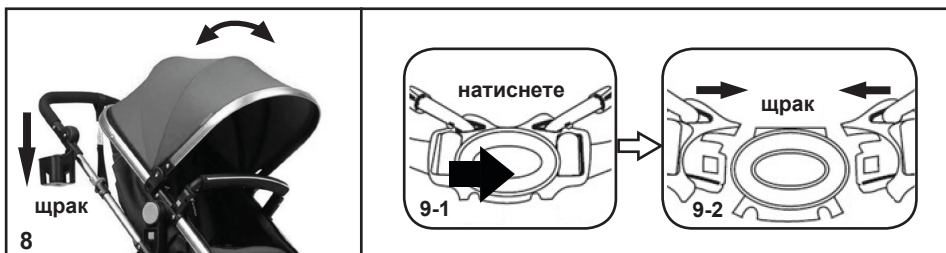
13-2 - Демонтиране на столчето от рамата и адапторите от столчето.

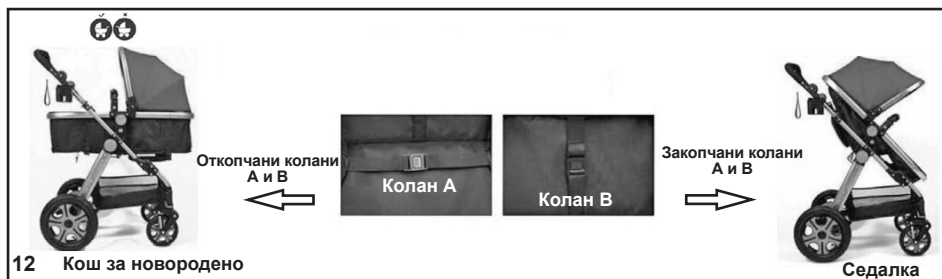
ВНИМАНИЕ! Винаги отстранявайте адапторите от рамата преди сгънете количката!





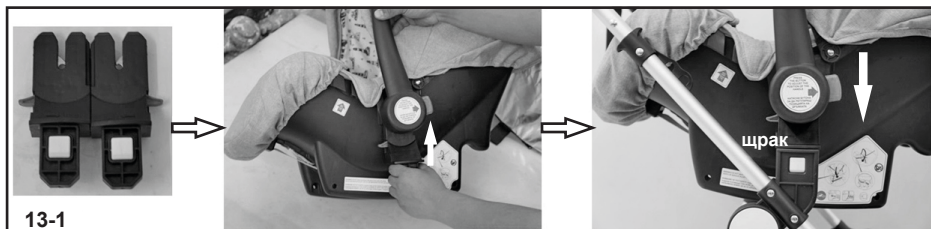
Приспособление за паркиране



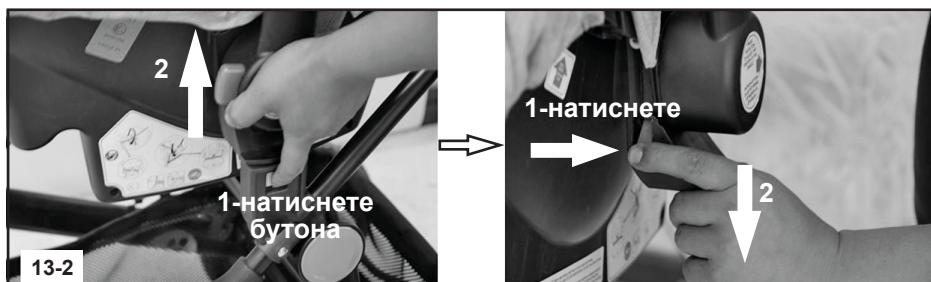


12 Кош за новородено

Седалка



13-1



13-2

УКАЗАНИЯ ЗА ПРОФИЛАКТИКА И ПОДДРЪЖКА

- ❖ Спирачките, колелата и гумите се износват по-бързо от останалите части и при необходимост трябва да ги подмените.
- ❖ Редовно смазвайте задвижващите механизми със силиконови масло или спрей.
- ❖ Редовно почиствайте и смазвайте с масло замърсените метални и пластмасови части.
- ❖ Почиствайте дамската на количката, замърсените пластмасови или метални части с мека памучна кърпа или гъба, навлажнени с вода или мек препарат.
- ❖ Не почиствайте с агресивни препарати, съдържащи абразивни частици, амоняк, белина или спирт.
- ❖ Винаги подсушавайте количката и я оставяйте да изсъхне преди да я приберете за съхранение. Възможно е да се появи мухъл по количката, ако я съхраните влажна.
- ❖ Съхранявайте продукта на чисто и сухо място. Не излагайте на прякото въздействие на околната среда - слънце, дъжд, влага или резки температурни промени!
- ❖ При проблеми, свързани с нормалната експлоатация, се обръщайте за консултация или ремонт към оторизираните сервизи.

Състав на дамската:

Лицева част: 100 % полиестер

Пълнеж: 100 % полиестер



Използвани материали: пластмаса, текстил, метал.

ККНА020xxxx

CHIPOLINO

България, Пловдив, ул. „Голямоконарско шосе“ № 1
www.chipolino.com