

**ВАЖНО! ПРОЧЕТЕТЕ ВНИМАТЕЛНО И ЗАПАЗЕТЕ ТАЗИ
ИНСТРУКЦИЯ ЗА БЪДЕЩИ СПРАВКИ**

ИНСТРУКЦИЯ ЗА ПОЛЗВАНЕ НА СТОЛ ЗА ХРАНЕНЕ „БАНДИ”

BANDI



Този продукт с марка **chipolino** е произведен в съответствие с изискванията на Директива 2001/95/ЕО „Обща безопасност на продуктите” на Европейския парламент и Съвета, на Европейския стандарт EN 14988 „Детски високи столчета. Изисквания и методи за изпитване”, и на Закона за защита на потребителите от националното законодателство.

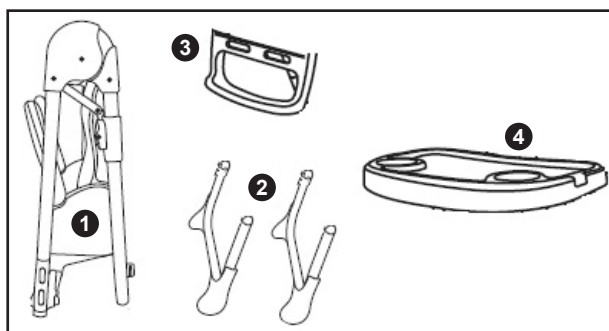
ЗА ОСИГУРЯВАНЕ БЕЗОПАСНОТО ИЗПОЛЗВАНЕ НА ТОЗИ ПРОДУКТ, СПАЗВАЙТЕ ПРЕДУПРЕЖДЕНИЯТА, УКАЗАНИЯТА И ПРЕПОРЪКИТЕ ОТ ТАЗИ ИНСТРУКЦИЯ:

- ❖ **ВНИМАНИЕ!** НИКОГА НЕ ОСТАВЯЙТЕ ДЕТЕТО БЕЗ НАДЗОР!
- ❖ **ВНИМАНИЕ!** ТОЗИ ПРОДУКТ Е ПРЕДНАЗНАЧЕН ЗА ДЕЦА, КОИТО МОГАТ ДА ОСТАВАТ В СЕДНАЛО ПОЛОЖЕНИЕ БЕЗ ЧУЖДА ПОМОЩ И НА ВЪЗРАСТ ДО 3 ГОДИНИ ИЛИ С МАКСИМАЛНО ТЕГЛО 15 КГ.
- ❖ **ВНИМАНИЕ!** ВИНАГИ ИЗПОЛЗВАЙТЕ ПРЕДПАЗНИТЕ КОЛАНИ И ПРЕДИ УПОТРЕБА ПРОВЕРЯВАЙТЕ ДАЛИ СА СТАБИЛНО ЗАКРЕПЕНИ КЪМ КОНСТРУКЦИЯТА НА СТОЛЧЕТО!
- ❖ **ВНИМАНИЕ!** ОПАСНОСТ ОТ ПАДАНЕ: НЕ ПОЗВОЛЯВАЙТЕ НА ДЕТЕТО ДА СЕ КАТЕРИ ПО ПРОДУКТА!
- ❖ **ВНИМАНИЕ!** НЕ ИЗПОЛЗВАЙТЕ СТОЛЧЕТО ПРЕДИ ДА СЕ УВЕРИТЕ, ЧЕ ВСИЧКИ ЧАСТИ СА ИЗПРАВНИ И СА УСТАНОВЕНИ И ФИКСИРАНИ В ПРАВИЛНАТА ПОЗИЦИЯ!
- ❖ **ВНИМАНИЕ!** ПАЗЕТЕ ОТ ОГЪН! ОТЧИТАЙТЕ РИСКА ЗА УВРЕЖДАНЕ НА ДЕТЕТО ОТ ОТКРИТ ОГЪН И ДРУГИ ИЗТОЧНИЦИ НА ТОПЛИНА В БЛИЗОСТ ДО ПРОДУКТА!
- ❖ **ВНИМАНИЕ!** ОТЧИТАЙТЕ РИСКА ОТ НАКЛАНЯНЕ НА ПРОДУКТА, АКО ДЕТЕТО ДОСТИГНЕ И НАТИСНЕ С КРАЧЕТА МАСА ИЛИ ДРУГА ТВЪРДА ОСНОВА.
- ❖ Сглобяването на продукта да се извършва само от възрастен!
- ❖ За да избегнете нараняване, уверете се, че детето Ви е на безопасно разстояние при разгъване и сгъване на този продукт!
- ❖ Не използвайте продукта за деца, които не могат стабилно и самостоятелно да остават в седнало положение!
- ❖ Не използвайте столчето за хранене за деца с тегло, по-голямо от 15 kg!
- ❖ Не поставяйте в продукта повече от едно дете!
- ❖ Не повдигайте столчето посредством табличката за хранене!
- ❖ Не използвайте продукта, ако установите, че има липсващи или повредени части!
- ❖ Не допускайте детето да стои изправено на столчето!
- ❖ Не повдигайте, не премествайте и не извършвайте настройки или ремонти по столчето, когато има дете в него!
- ❖ Не поставяйте столчето на повдигнати и/или неравни повърхности, когато има дете в него!
- ❖ Не поставяйте столчето в близост до стълби, басейни и други опасни места!
- ❖ Използвайте продукта само по предназначение!
- ❖ Не използвайте резервни части и други компоненти, които не са доставени от производителя! Производителят не поема отговорност за безопасността в случай, че са използвани резервни части, различни от оригиналните за одобрения и изпитан тип!
- ❖ Не правете промени по конструкцията или модификации! При необходимост се свържете с търговеца или оторизиран сервиз за консултация и ремонт.
- ❖ Не допускайте присъствието на деца под 3 години, преди да сте сглобили продукта напълно, за да избегнете достъп до дребни и разглобени части!
- ❖ Дръжте найлоновата опаковка далеч от деца, за да избегнете риска от задушаване!

ХАРАКТЕРИСТИКА НА ПРОДУКТА

- ❖ Предназначен за деца, които могат да останат в седнало положение без чужда помощ
- ❖ Предназначен за деца до 3 години или с максимално тегло до 15 kg.
- ❖ Петточков предпазен колан
- ❖ Поставка за крачета
- ❖ Регулиране наклона на облегалката в 3 позиции
- ❖ Регулиране височината на седалката
- ❖ Регулиране на поставката за крачетата в 3 позиции
- ❖ Подвижна табла за хранене (напред и назад в 3 позиции)
- ❖ Горната част на таблата се отстранява
- ❖ Компактен за съхранение в сгънато положение

ДИАГРАМА НА ОСНОВНИТЕ ЧАСТИ



- 1 - Седалка
- 2 - Опорни тръби – 2 бр.
- 3 - Поставка за крачета
- 4 - Двойна табла за хранене

УКАЗАНИЯ ЗА СГЛОБЯВАНЕ И РАЗГЛОБЯВАНЕ. ФУНКЦИИ

ВАЖНО! Следвайте точно указанията и последователността за сглобяване и използване на продукта от приложените в инструкцията илюстрации. За сглобяване на столчето не са необходими инструменти.

ВНИМАНИЕ! ПРОВЕРЕТЕ СИГУРНОСТТА НА ФИКСИРАНЕТО СЛЕД ИЗПЪЛНЕНИЕ НА ВСЯКА ОПЕРАЦИЯ!

1. СГЛОБЯВАНЕ НА ОПОРНИТЕ ТРЪБИ

Забележка: Щифтът на опорните тръби трябва да се покаже през отвора от тръбите на седалката.

2. РАЗТВАРЯНЕ НА СТОЛЧЕТО

ВАЖНО! Уверете се, че столчето е разтворено напълно и е фиксирано в тази позиция!

3. РЕГУЛИРАНЕ ВИСОЧИНАТА НА СТОЛЧЕТО

3a – Установяване в по-висока позиция.

Хванете рамката с едната ръка и издарпайте облегалката с друга ръка до желаната височина.

3b – Установяване в по-ниска позиция.

Застанете пред столчето. Натиснете бутоните (1) и преместете надолу до желаната позиция.

Забележка: Фиксирането на всяка позиция е съпроводено със звук „щрак“.

4. СГЛОБЯВАНЕ И РЕГУЛИРАНЕ ВИСОЧИНАТА НА ПОДЛОЖКАТА ЗА КРАЧЕТА.

4a - Вмъкнете поставката за крачета в жлебовете, докато чуете звук „щрак“ и се фиксира.

Забележка: Уверете се, че подложката е фиксирана като се опитате да я издърпате.

4b - Хванете подложката с ръка и повдигнете до желаната височина.

4c – Натиснете бутоните от двете страни и преместете подложката в по-ниска позиция.

5. СГЛОБЯВАНЕ НА ТАБЛАТА ЗА ХРАНЕНЕ (в 3 позиции)

Издърпайте лоста и вмъкнете таблата докрай в подлакътниците. Отпуснете лоста, за да се фиксира таблата.

По същия начин регулирайте положението на таблата в една от трите позиции.

6. РЕГУЛИРАНЕ НАКЛОНА НА ОБЛЕГАЛКАТА (в 3 позиции)

Издърпайте лоста на гърба на облегалката и я преместете надолу (a) или нагоре (b). Отпуснете лоста, за да се фиксира облегалката в избраната позиция.

7. СГЪВАНЕ НА СТОЛЧЕТО ЗА ХРАНЕНЕ

7a – Застанете зад столчето. Натиснете едновременно бутоните за сгъване/разгъване, за да сгънете столчето.

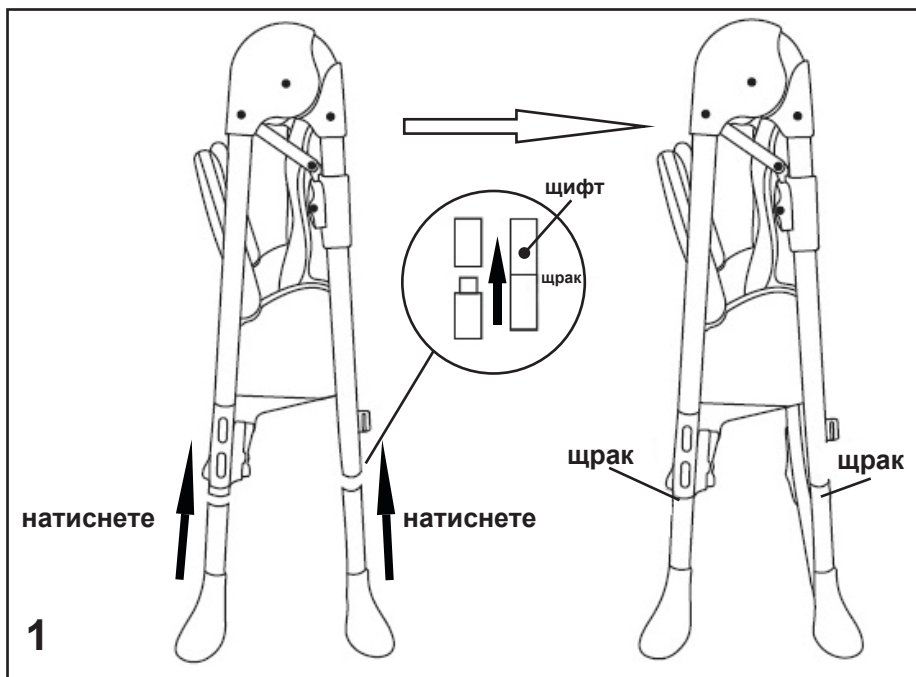
7b – Отстранете табличката от подлакътниците и я закачете на задните тръби на столчето. Повдигнете подлакътниците нагоре като издърпате едновременно плъзгачите от долната им страна.

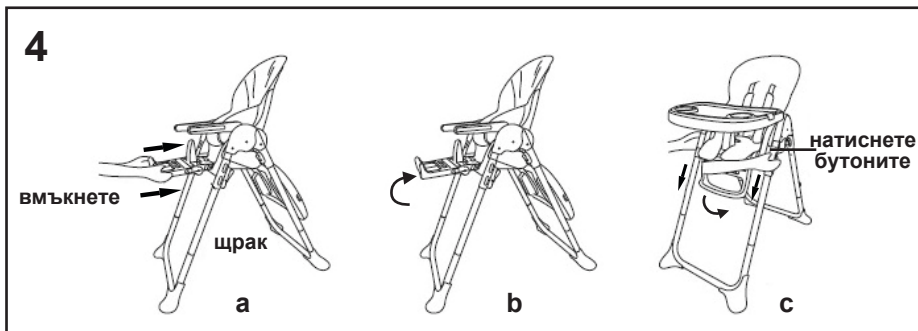
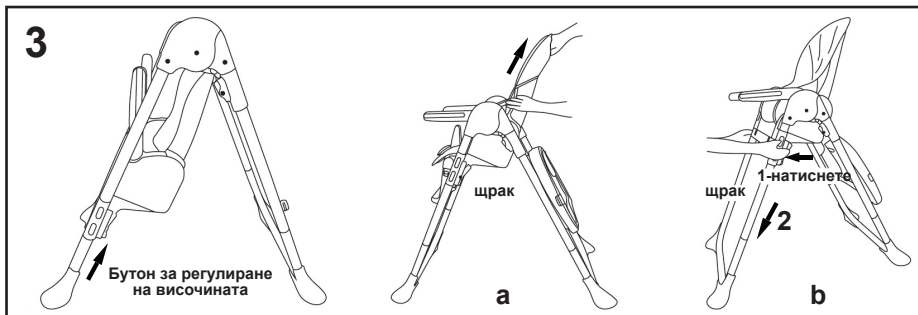
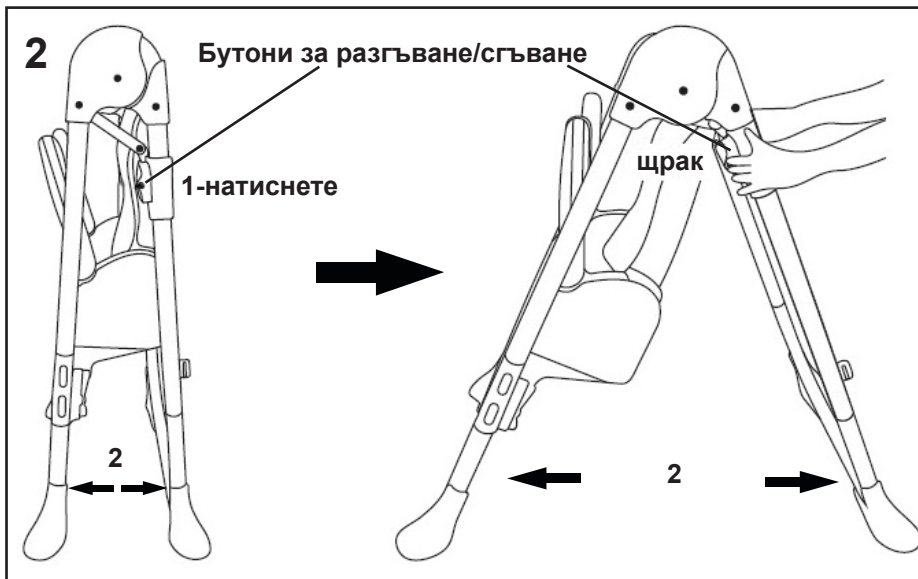
8. СИСТЕМА ЗА ЗАДЪРЖАНЕ

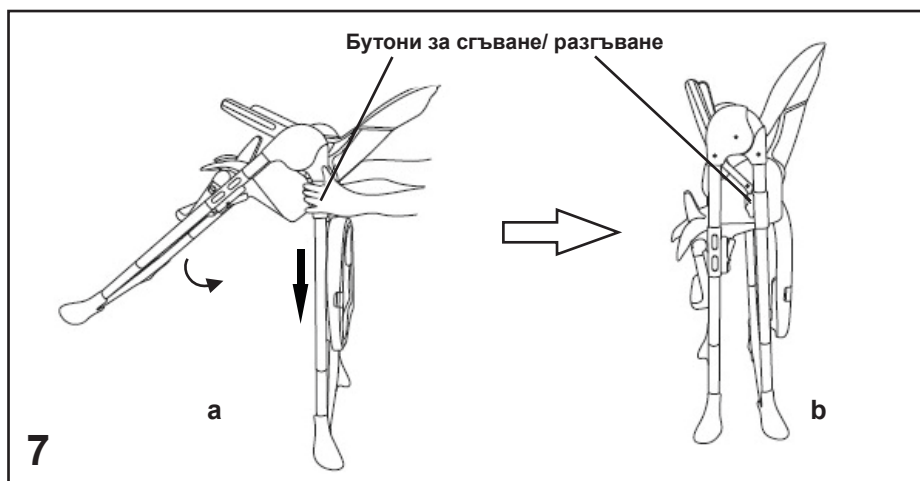
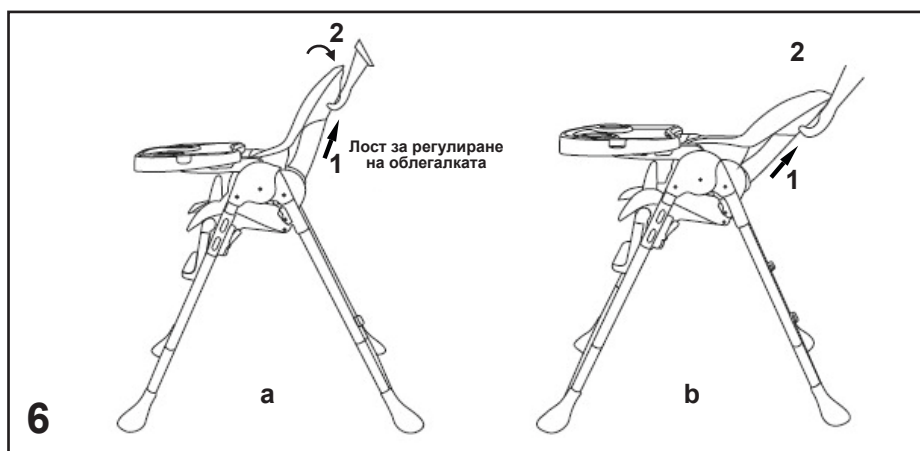
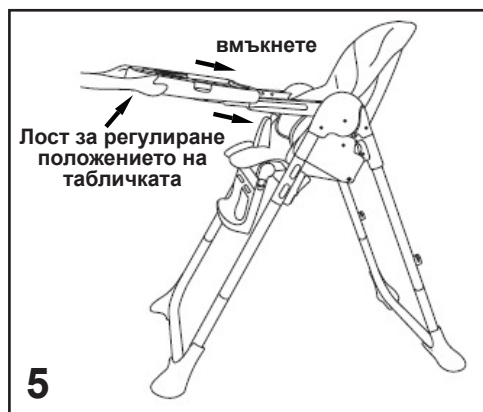
A - Токи за регулиране дължината на предпазните колани

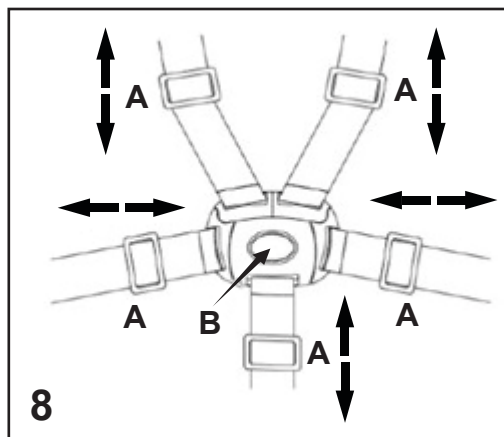
B - Бутон на обединяващата тока

Натиснете бутон „B“ и отделете коланите от обединяващата тока.









УКАЗАНИЯ ЗА ПРОФИЛАКТИКА И ПОДДРЪЖКА

- ❖ Почиствайте дамската, пластмасовите и метални части с навлажнена кърпа с хладка вода.
- ❖ Не почиствайте с агресивни препарати, съдържащи абразивни частици, амоняк, белина или спирт.
- ❖ Оставете продукта да изсъхне напълно след почистване, след което го приберете за съхранение.
- ❖ Не поставяйте вещи и предмети в продукта или върху него, за да не повредите конструкцията.
- ❖ Съхранявайте продукта на чисто и сухо място. Не излагайте продукта на прякото въздействие на слънце, дъжд, влага или резки температурни промени!

Състав на дамската:

Лицева част : 100% PVC

Пълнеж: 100% полиестер



STHBA02xxxx



България, Пловдив, ул. „Голямоконарско шосе“ № 1
www.chipolino.com