

# BRAUN

## Series 9



91611493/IX-17



[www.braun.com](http://www.braun.com)

93XXcc

Type 5793



## Braun Infolines

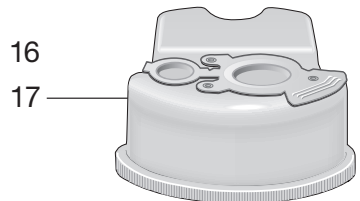
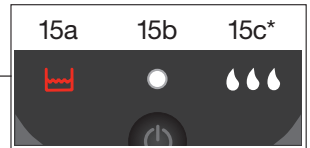
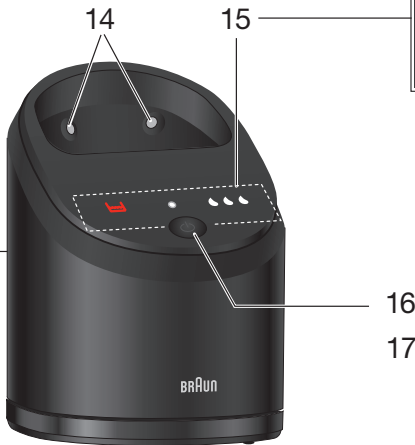
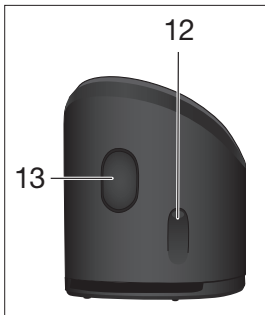
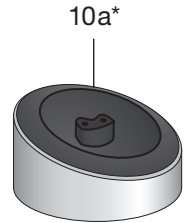
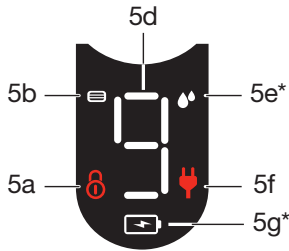
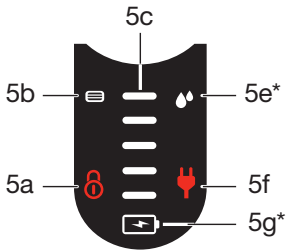
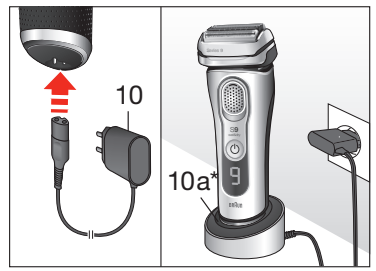
English	6
Français	11
Polski	17
Český	23
Slovenský	28
Magyar	33
Hrvatski	38
Slovenski	43
Türkçe	48
Română (RO/MD)	54
Български	60
Русский	66
Українська	73
عربي	84

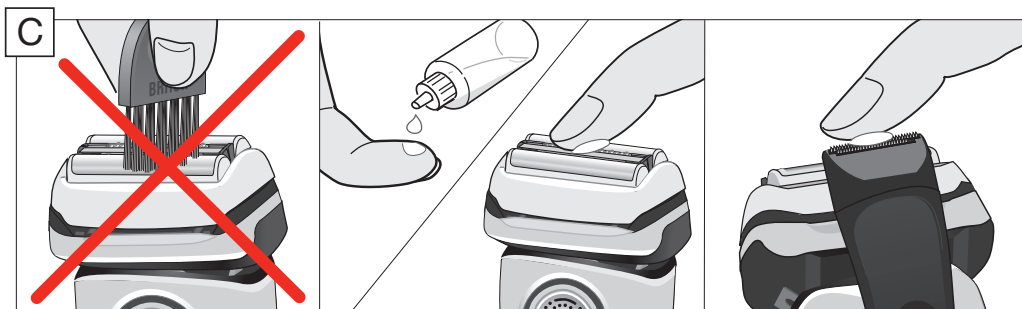
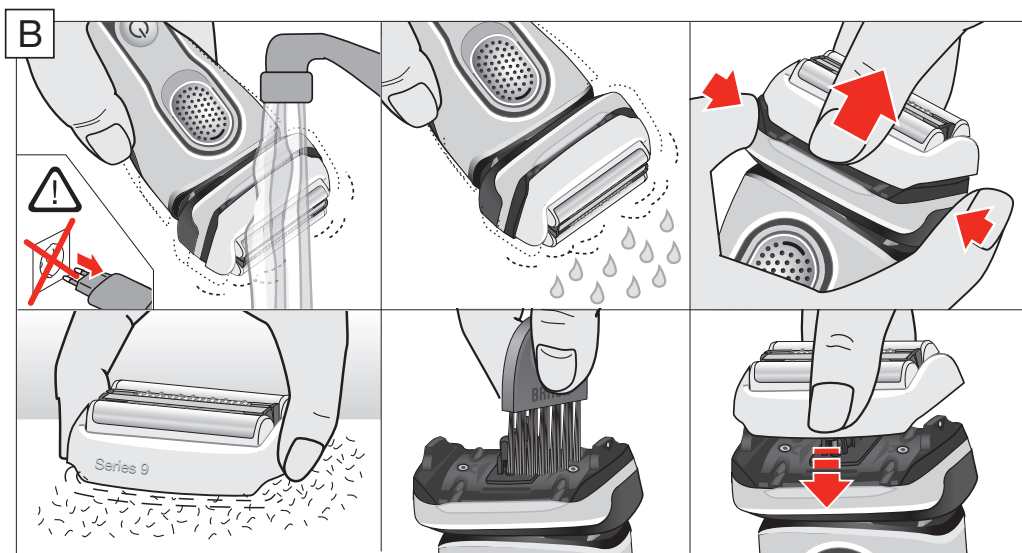
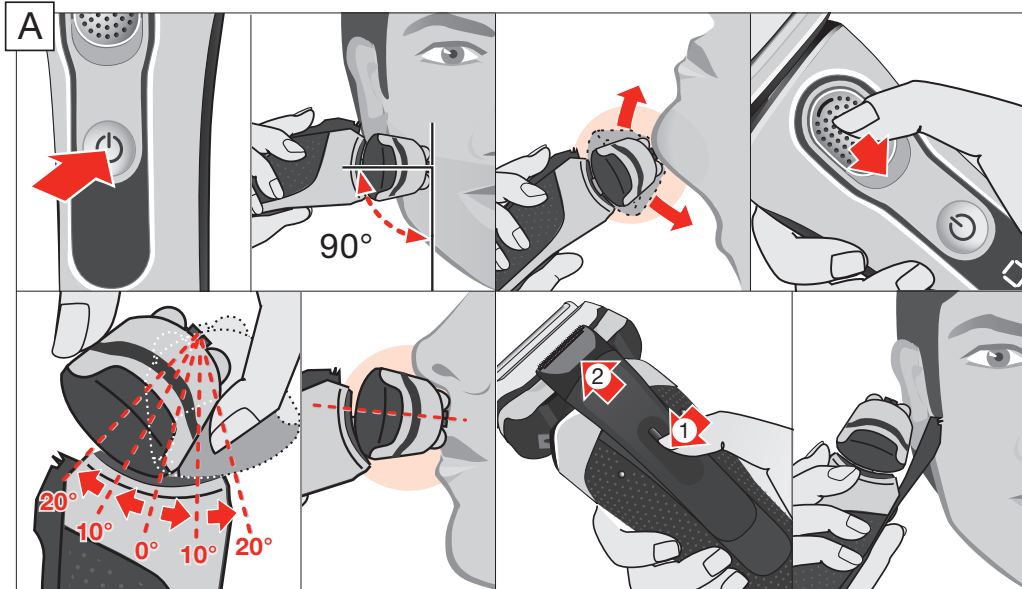
<b>UK</b>	<b>0800 783 7010</b>
<b>IE</b>	<b>1 800 509 448</b>
<b>FR</b>	<b>0 800 944 802</b> (service & appel gratuits)
<b>BE</b>	<b>0 800 14 592</b>
<b>PL</b>	<b>801 127 286</b> <b>801 1 BRAUN</b>
<b>CZ</b>	<b>221 804 335</b>
<b>SK</b>	<b>02/5710 1135</b>
<b>HU</b>	<b>(06-1) 451-1256</b>
<b>HR</b>	<b>091 66 01 777</b>
<b>SI</b>	<b>080 2822</b>
<b>TR</b>	<b>0850 220 0911</b>
<b>RO</b>	<b>021-224.30.35</b>
<b>RU</b>	<b>8 800 200 20 20</b>
<b>UA</b>	<b>0 800 505 000</b>
<b>HK</b>	<b>2926 2300</b> (Jebsen Consumer Service Centre)

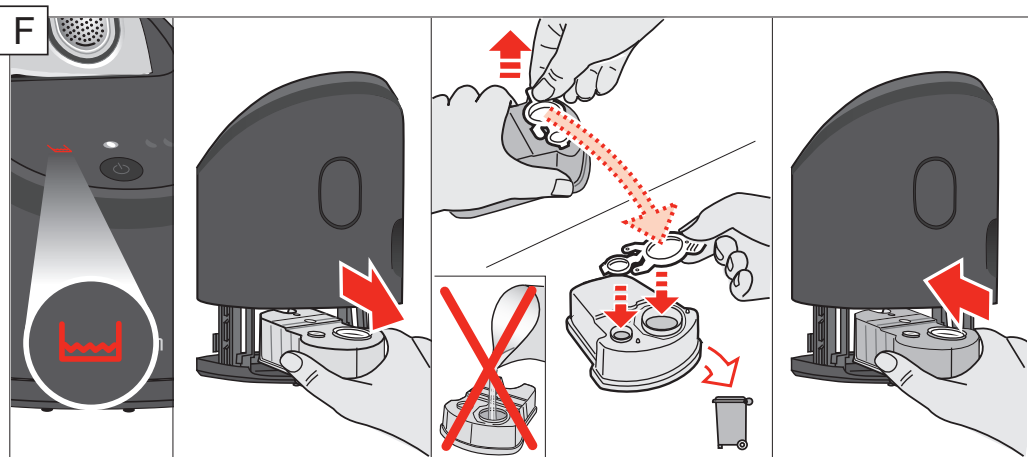
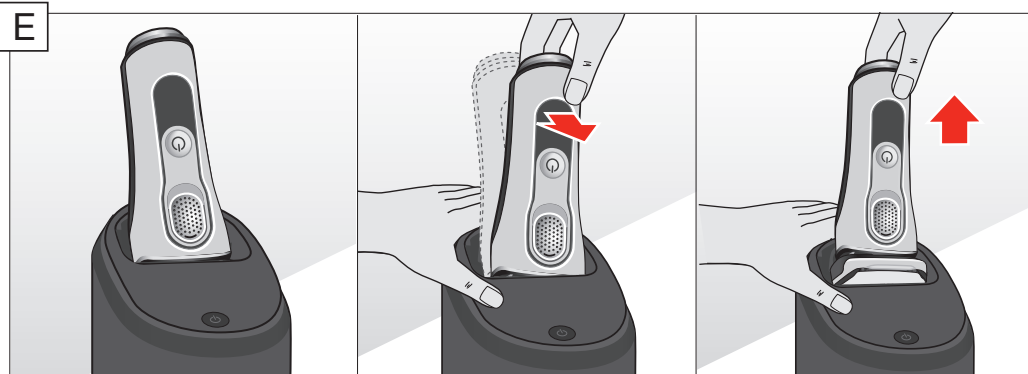
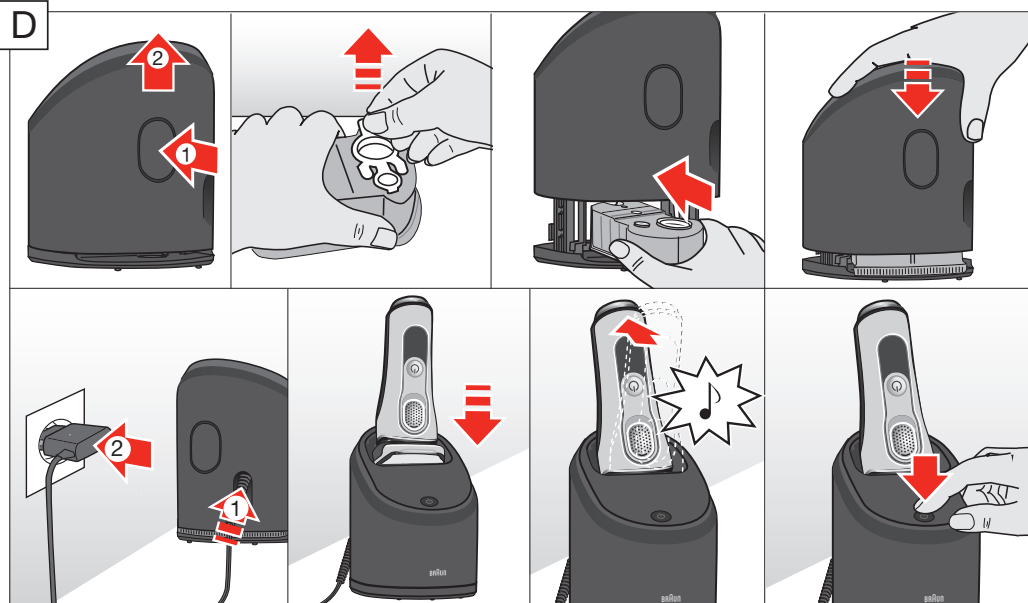
Braun GmbH  
Frankfurter Straße 145  
61476 Kronberg/Germany  
[www.braun.com](http://www.braun.com)

[www.service.braun.com](http://www.service.braun.com)










# Български

Нашите продукти са проектирани така, че да отговарят на най-високите стандарти за качество, функционалност и дизайн. Надяваме се да ползвате с удоволствие новия продукт на Braun.

**Прочетете изцяло тези инструкции, те съдържат информация за безопасност. Запазете ги за справка в бъдеще.**

## Важно

Уредът се предоставя със специален комплект кабели, в които е интегриран трансформатор (Safety Extra Low Voltage). Не заменяйте или подправяйте която и да е от частите му, в противен случай съществува риск от токов удар. Използвайте само захранващото устройство, доставено с Вашия уред. Ако на уреда има маркировка  С 492, можете да го използвате с всякакво захранване на Braun с код 492-XXXX.

 Този уред може да се подчиства под течаща вода и да се използва във вана или под душ. **Поради съображения за безопасност, може да се използва само безжично.** Изключете уреда от захранването, преди да го използвате с вода.

Не използвайте, ако уредът, фолиото или захранването са повредени. Този уред може да се използва от деца над 8 години и хора с намалени физически, сетивни или умствени възможности, или липса на опит и знание, само ако са наблюдавани, инструктирани за безопасната употреба на уреда и разбират възможните опасности. Не се разрешава деца да играят с уреда. Почистването и поддръжката не трябва да се извършват от деца, освен ако те не са над 8 години и под наблюдение.

### Предупреждение

Поддържайте захранването, поставката за зареждане\* и станцията за почистване и зареждане\* суха.

## Станция за почистване и зареждане\*

За да предотвратите изтичане на почистваща течност, се уверете, че станцията за почистване и зареждане е поставена на равна повърхност. Когато се инсталира почистващата касета, не наклоняйте, не местете с резки движения и не транспортирайте станцията по никакъв начин, тъй като почистващата течност може да прелее от касетата. Не поставяйте станцията в шкаф с огледало, нито върху полирана или лакирана повърхност.

Почистващата касета съдържа силно запалима течност, затова я дръжте далеч от източници на запалване. Не излагайте на пряка слънчева светлина и цигарен дим, нито поставяйте върху радиатор.

**Не пълнете касетата и използвайте само оригинална презаредена касета Braun.**

\*не при всички модели

## Самобръсначка

- 1 Бръснеща глава
- 2 Бутони за освобождаване на касетата
- 3 Многопозиционен ключ
- 4 Бутон вкл./изкл.
- 5 Дисплей на самобръсначката
- 5a Заключване при пътуване
- 5b Индикатор за подмяна на касетата Foil & Cutter
- 5c Сегменти на състоянието
- 5d Минути ляв дисплей
- 5e Индикатор за почистване\*
- 5f Напомняне за щепсела
- 5g Икона за батерия\*
- 6 Прецизен тример
- 7 Контакти „самобръсначка към станция“
- 8 Освобождаващ бутон за прецизно бръснене
- 9 Щепсел за захранване на самобръсначката
- 10 Трансформатор\*\*
- 10a Поставка за зареждане\*/\*\*
- 11 Калъф за пътуване

\* не с всички модели (виж кутията на дисплея)

\*\* дизайнът може да се различава

За електрическите характеристики вижте надписите върху зареждането.

## Информация за основните функции

- Пълното зареждане отнема 1 час и осигурява до 60 минути време за бръснене без употребата на захранващ кабел. Това може да варира в зависимост от растежа на брадата и температурата на околната среда.
- Препоръчителната температура на околната среда при зареждане е от 5 °C до 35 °C, за съхранение и 15 °C до 35 °C за бръснене. При твърде ниски или високи температури батерия-

та може да не се зарежда правилно или изобщо да не се зарежда.

- Не излагайте уреда на температури по-високи от 50 °C за продължителни периоди от време.
- Когато самобръсначката е свързана към електрически контакт, изчакайте малко, докато дисплеят светне.

## Зареждане

- За да свържете уреда към електрически контакт, пхнете специалния кабел (10) в контакта на самобръсначката (9) или в поставката за зареждане (10a). За DC кабелите включете в контакта (вижте глава «Почистване и зареждане»).
- За първоначално зареждане, заредете без прекъсване поне за 1 час.
- Индикация за състоянието на заряда на батерията се показва на дисплея на самобръсначката.

## Дисплей

- Информацията на дисплея зависи от модела.
- Някои модели показват само икони по време на зареждане или работа. На други модели се показва и серия от икони, след като самобръсначката е изключена.
- Таблицата по-долу показва иконите, които могат да се появят на дисплея на самобръсначката.

### Състояние на батерията



#### Състоянието на батерията

е показано със сегменти и допълнително с цифри (за някои модели също с икона за батерия).

- Сегментите на състоянието се появяват/изчезват постепенно със състоянието на захранването на батерията.
- Цифровият номер показва оставащото време за бръснене в минути.

### Напомняне за включване в контакта

(само за ниско зареждане/безжична работа)



1. **Мигане:** Батерията е **изтощена**, т.е. остават 5 минути време за бръснене.
2. **Бързо мигане:** Този уред може да се **експлоатира само безжично**. Изключете самобръсначката от захранването, преди да я включите.

### Заклучване при пътуване



Когато на дисплея се появи иконата за заключване на пътуване, самобръсначката е заключена.

### Индикатор за подмяна на касетата за Foil & Cutter



**Индикаторът за смяна** показва употребата на касетата Foil & Cutter. Сегментите на статуса изчезват постепенно с броя бръснения\*.

### Индикатор за почистване (само с използване на Станция за почистване и зареждане)



**Индикаторът за почистване** светва след всяко бръснене, за да напомни, че самобръсначката трябва да се почиства в Станцията за почистване и зареждане.

\* не при всички модели

## Употреба

Уверете се, че самобръсначката е изключена от захранването. Натиснете ключа за вкл./изкл. (4), за да задействате самобръсначката.

### Съвети за идеално бръснене

1. Дръжте самобръсначката под прав ъгъл (90°) върху кожата си.
2. Изпънете леко кожата си с ръка.
3. Изпъвайте кожата си и бръснете срещу посоката на растежа на брадата си.

### Ключ за блокиране на главата (блокира главата)

Главата на самобръсначката може да бъде заключена на пет позиции, за да се обръснат труднодостъпните места (например под носа).

- Плъзнете превключвателя за многофункционално заключване (3) надолу, за да заключите главата на самобръсначката.
- Ръчно преместете главата на самобръсначката до желаната от Вас позиция.
- За автоматично почистване в Станцията за почистване и зареждане, заключването на главата трябва да бъде освободено.

### Прецизен тример

Тримерът може да се използва за отрязване на бакенбарди, мустаци или брада.

- Натиснете освобождаващия бутон (8) и плъзнете тримера (6) нагоре.

## Заклучване при пътуване

Самобръсначката може да бъде заключена, за да се избегне непреднамерено стартиране на двигателя (например за съхранение в куфар).

- Натиснете бутон за включване/изключване (4) в продължение на 5 секунди, за да заключите/отключите самобръсначката. Това се потвърждава със звук от сигнал и символ за заключване на дисплея.

## Подмяна на фолио

За да поддържате 100% бръснене, сменете касетата Foil & Cutter (1), когато индикаторът за замяна на фолио светне (и няма видими сегменти на статуса).

- За да извадите касетата Foil & Cutter, натиснете бутоните за освобождаване (2).
- Натиснете бутона за включване/изключване за 10 секунди, за да нулирате брояча.
- След това трябва да отключите самобръсначката (вижте глава «Заклучване при пътуване»).
- При някои модели на самобръсначката индикаторът за замяна ще се нулира автоматично след 7 бръснения.

## Почистване

### Почистване под течаща вода

Това е особено важно след използване на пяна или гел.

- **Включете самобръсначката безжично и изплакнете бръснештата глава под гореща течаща вода, докато всички остатъци бъдат отстранени.** Можете да използвате течен сапун без абразивни вещества. Изплакнете цялата пяна и оставете самобръсначката да работи за още няколко секунди.
- След това изключете самобръсначката, натиснете бутона за освобождаване (2), за да свалите бръснештата глава (1) и я оставете да изсъхне.
- Ако редовно почиствате самобръсначката под вода, веднъж в седмицата слагайте една капка леко машинно масло върху бръснештата глава.

**Самобръсначката трябва да се почиства под течаща вода след всяка употреба на пяна или гел!**

### Почистване с четка

- Изключете самобръсначката. Свалете бръснештата глава (1) и я поставете върху равна повърхност. Като използвате четката, почиствайте вътрешната зона на въртящата се глава. Не почиствайте главата с четката, защото това може да я повреди!

## Станция за почистване и зареждане (C&C)\*

Станцията за почистване и зареждане е предназначена за почистване, зареждане, смазване, дезинфекциране, подсушаване и съхранение на Вашата самобръсначка Braun.

- 12 Щепсел за захранване на станцията
- 13 Повдигащ бутон за смяна на касетата
- 14 Контакти «станция към самобръсначка»
- 15 Дисплей на станцията за почистване и зареждане
- 15a Индикатор на нивото
- 15b Индикатор за състояние
- 15c Показатели на програмата за почистване\*
- 16 Бутон старт
- 17 Почистваща касета

\* Не с всички модели (виж кутията на дисплея)

## C & C инсталация

- Премахнете защитното фолио от дисплея на станцията за почистване и зареждане.
- Натиснете бутона за повдигане (13) от задната страна на станцията за почистване и зареждане, за да повдигнете корпуса.
- Дръжте почистващата касета (17) надолу върху плоска, стабилна повърхност (напр. маса).
- Внимателно свалете капака на касетата.
- Плъзнете касетата от задната страна в основата на станцията докато щракне.
- Бавно затворете корпуса, като го натиснете надолу, докато се заключи.
- Като използвате специалния комплект кабели (10), свържете извода за захранване на станцията (12) към електрически контакт.

## Употреба на станцията за почистване и зареждане

**Важно: Самобръсначката трябва да бъде суха и без остатъци от пяна, гел или сапун!**

- Пъхнете самобръсначката в станцията за почистване и зареждане с горната страна надолу, като предната страна се показва и главата е отключена (3).
- Контактите (7) на задната страна на самобръсначката трябва да съвпадат с контактите (14) в станцията за почистване и зареждане. Натиснете самобръсначката в правилната позиция. Звук от сигнал потвърждава, че самобръсначката е поставена правилно в станцията за почистване и зареждане.
- Само станцията за почистване и зареждане с програма за почистване: станцията за почистване и зареждане анализира състоянието на хигиената. Състоянието се указва от индикаторите на почистващата програма (15c) на дисплея на станцията за почистване и зареждане (15).



## Зареждане на самобръсначката в станцията за почистване и зареждане

Зареждането стартира автоматично, когато самобръсначката бъде поставена вътре правилно.

## Почистване на самобръсначката в станцията за почистване и зареждане

Когато индикаторът за почистване светне на дисплея на самобръсначката, поставете самобръсначката в станцията за почистване и зареждане, както е описано по-горе.

## Програми за почистване

(не за всички модели)

- 🔹 кратко икономично почистване
- 🔸 нормално ниво на почистване
- 🔹🔸 интензивно почистване

Всяка почистваща програма се състои от няколко цикъла, при които почистващата течност се върска през главата на самобръсначката.

## Стартиране на автоматично почистване

Стартирайте процеса на почистване с натискане на бутона старт (16). Ако индикаторът за състояние (15b) не свети (станцията за почистване и зареждане превключва в режим на готовност след около 10 минути), натиснете бутона старт два пъти. В противен случай почистването няма да започне.

В зависимост от модела на Вашата станция за почистване и зареждане и/или избраната програма, времето за почистване отнема до 3 минути и след това се включва вентилатор. През това време индикаторът за състояние (15b) мига.

След приключване на процедурата на почистване и зареждане, всички индикатори изгасват.

## Изваждане на самобръсначката от станцията за почистване и зареждане

Хванете станцията за почистване и зареждане с ръка и наклонете леко самобръсначката напред, за да я освободите.

## Почистваща касета / Смяна

Когато индикаторът за ниво (15a) свети постоянно в червено, останалата течност в касетата е достатъчна за около още 3 цикъла. Когато индикаторът за ниво мига в червено, касетата трябва да бъде сменена - на около 4 седмици при ежедневна употреба.

След като сте натиснали повдигащия бутон (13), за да отворите корпуса, почакайте няколко секунди, преди да извадите използваната касета, за да избегнете каквото и да било капене. Преди

да изхвърлите използваната касета, уверете се, че сте затворили отворите, като използвате капачето от новата касета, защото използваната касета съдържа замърсен почистващ разтвор.

Хигиенизиращите почистващи касети съдържат етанол или изопропанол (вижте касетата за спецификации), който започва бавно да се изпарява, след като пълнителят бъде отворен. Поради това, в случай че не се използва ежедневно, всяка касета трябва да се сменя на всеки 8 седмици. Почистващата касета също така съдържа смазочни течности за бръснещата система, които могат да оставят остатъчни петна върху външната рамка и почистващата камера на станцията за почистване и зареждане. Тези петна могат да бъдат премахнати лесно с нежно избърсване с влажна кърпа и не се отразяват на самобръсначката и нейното функциониране по никакъв начин.

## Акcesoари

Braun препоръчва да сменяте бръснещата глава на всеки 18 месеца, за да поддържате максималната производителност на Вашата самобръсначка. Налични при Вашия търговец или в сервизните центрове на Braun:

- Бръснеща глава: 92S/92M
- Почистваща касета: CCR
- Почистващ спрей за самобръсначки Braun

## Информация за защита на околната среда

Този продукт съдържа батерии и/или електрически отпадъци, които подлежат на рециклиране. С цел опазване на околната среда не изхвърляйте уреда с битовите отпадъци, а го предавайте в пунктовете за събиране на електрически отпадъци във Вашата държава.



Почистващата касета може да бъде изхвърлена с редовните битови отпадъци.

Подлежи на промени без предизвестие.

## Отстраняване на проблеми

Проблем	Възможна причина	Решение
<b>Самобръсначка</b>		
Самобръсначката не стартира при натискане на Бутон вкл./изкл..	<ol style="list-style-type: none"> <li>1. Самобръсначката може да се захранва само с кабел.</li> <li>2. Заклучването на пътуването е активирано.</li> </ol>	<ol style="list-style-type: none"> <li>1. Изключете самобръсначката.</li> <li>2. Натиснете бутона за включване/ изключване за 5 секунди, за да отключите самобръсначката.</li> </ol>
Зареждането не се стартира, когато е свързано към контакта или поставено в станцията за почистване и зареждане.	<ol style="list-style-type: none"> <li>1. Понякога зареждането започва със закъснение (напр. след дълъг период на съхранение).</li> <li>2. Околната температура е извън позволените граници.</li> <li>3. Захранването не е включено правилно в самобръсначката.</li> <li>4. Самобръсначката не е поставена правилно в Станцията за почистване и зареждане.</li> </ol>	<ol style="list-style-type: none"> <li>1. Изчакайте няколко минути. Зареждането ще започне автоматично.</li> <li>2. Препоръчителната околна температура за зареждане е от 5 °C до 35 °C.</li> <li>3. Захранването трябва да се задейства.</li> <li>4. Контактите на самобръсначката трябва да са в съответствие с контактите в Станцията за почистване и зареждане.</li> </ol>
Самобръсначката не се зарежда напълно и продължава да мига.	Околната температура е извън позволените граници.	Препоръчителната околна температура за зареждане е от 5 °C до 35 °C.
Неприятна миризма от главата на самобръсначката.	<ol style="list-style-type: none"> <li>1. Главата на самобръсначката е почиствана с вода.</li> <li>2. Почистващата касета е употребявана повече от 8 седмици.</li> </ol>	<ol style="list-style-type: none"> <li>1. При почистване на главата на самобръсначката само с вода, използвайте гореща вода и от време на време някакъв течен сапун (без абразивни вещества). Свалете бръснешката глава, за да я оставите да се изсуши.</li> <li>2. Сменяйте почистващата касета най-малко веднъж на 8 седмици.</li> </ol>
Батерия работата при бръснене е намалела значително.	<ol style="list-style-type: none"> <li>1. Мрежата и бръсначите са изхабени, което изисква повече заряд за всяко бръснене.</li> <li>2. Бръснешката глава е редовно почиствана с вода, но не е смазвана.</li> </ol>	<ol style="list-style-type: none"> <li>1. Сменете бръснешката глава.</li> <li>2. Ако самобръсначката е почиствана редовно с вода, нанасяйте капка леко машинно масло върху мрежата веднъж седмично за смазване.</li> </ol>
Бръснене работата при бръснене е намалела значително.	<ol style="list-style-type: none"> <li>1. Мрежата и бръсначите са изхабени.</li> <li>2. Системата за бръснене е задръстена.</li> </ol>	<ol style="list-style-type: none"> <li>1. Сменете бръснешката глава.</li> <li>2. Потопете бръснешката глава в гореща вода с капка препарат за миене на съдове. След това я почистете добре и я измийте. След като изсъхне, поставете капка леко машинно масло върху мрежата.</li> </ol>
Главата на самобръсначката е влажна.	<ol style="list-style-type: none"> <li>1. Времето за подсушаване след автоматичното почистване е било твърде кратко.</li> <li>2. Отводняването на Станцията за почистване и зареждане е задръстено.</li> </ol>	<ol style="list-style-type: none"> <li>1. Изчакайте, докато процесът на сушене приключи.</li> <li>2. Почистете отводняването с дървена клечка за зъби.</li> </ol>
<b>Clean &amp; Charge Station</b>		
Почистването не стартира при натискане на Бутон вкл./изкл.	<ol style="list-style-type: none"> <li>1. Самобръсначката не е поставена правилно в Станцията за почистване и зареждане.</li> <li>2. Почистващата касета не съдържа достатъчно почистваща течност (дисплейт мига в червено).</li> <li>3. Уредът е в режим на готовност.</li> </ol>	<ol style="list-style-type: none"> <li>1. Поставете самобръсначката в Станцията за почистване и зареждане и я натиснете към задната страна на станцията (контактите на самобръсначката трябва да се изравнят с контактите на станцията).</li> <li>2. Поставете нова почистваща касета. Натиснете отново Бутон вкл./изкл.</li> <li>3. Натиснете отново Бутон вкл./изкл.</li> </ol>
Увеличена е консумацията на почистваща течност.	Отводняването на станцията за почистване и зареждане е задръстено.	<ul style="list-style-type: none"> <li>– Почистете отводняването с дървена клечка за зъби.</li> <li>– Редовно избърсвайте контейнера, за да почистите.</li> </ul>

## **Гаранция**

Нашите продукти са с гаранция 2 години, считано от датата на покупката. В рамките на гаранционния срок безплатно се отстраняват дефектите в материалите и производството чрез поправка, смяна на части или целия уред, по преценка на сервизния център. Тази гаранция се признава във всички страни, където Braun и неговият изключителен дистрибутор продават този уред и няма ограничение за внос или официална разпоредба не забранява да се извърши предвиденото гаранционно обслужване.

Гаранцията не покрива: повреди от неправилна употреба (работа при неподходящо напрежение, включване в неподходящ източник на електрически ток, счупване); износване и незначителни дефекти, които не пречат на нормалната работа на уреда. Гаранцията не се признава при поправка на уреда от неоторизирани лица или ако не са използвани оригинални резервни части на Braun. Гаранцията е валидна при правилно попълнени: дата на покупката, печат и подпис в гаранционната карта.

За всички рекламации, възникнали в гаранционния срок, изпратете уреда както и гаранционната му карта в най-близкия сервиз на Braun. За справки 0800 11 003 – национален телефон на БГ сервиз без увеличение на телефонната услуга или [www.bgs.bg](http://www.bgs.bg).