

BRAUN



91959164/VIII-18



Type 5542

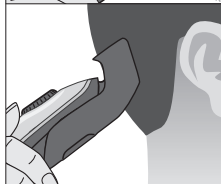
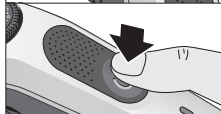
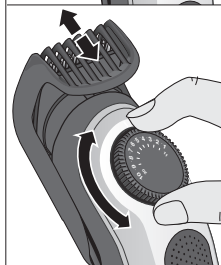
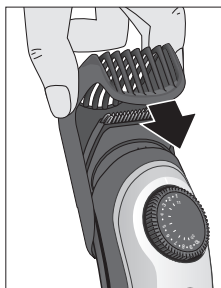
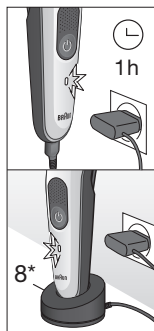
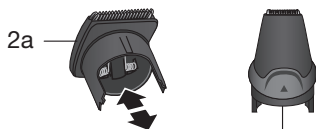
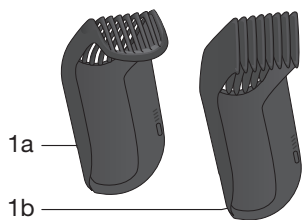
www.braun.com

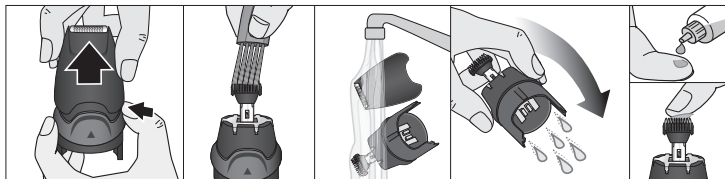
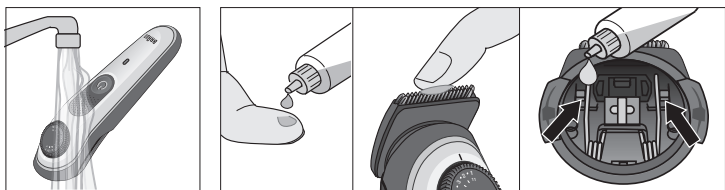
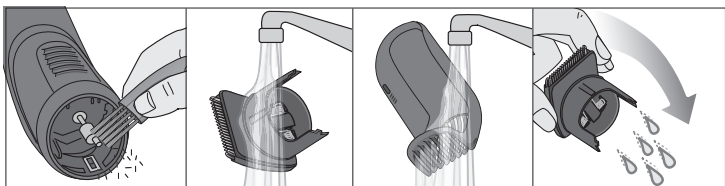
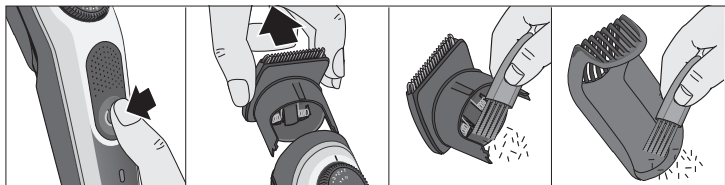
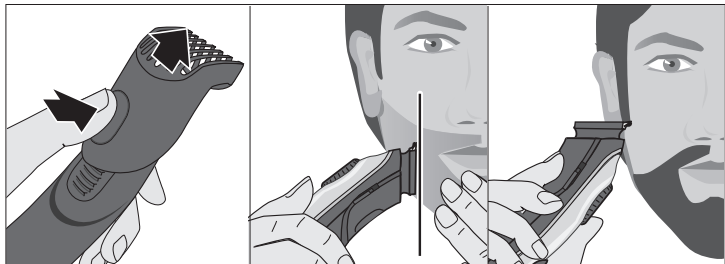


Braun Infolines

English	5	UK	0800 783 7010
Français	9	IE	1 800 509 448
Polski	13	FR	0 800 944 802 (service & appel gratuits)
Český	18	BE	0 800 14 592
Slovenský	22	PL	801 127 286 801 1 BRAUN
Magyar	26	CZ	221 804 335
Hrvatski	32	SK	02/5710 1135
Slovenski	36	HU	(06-1) 451-1256
Türkçe	40	HR	091 66 01 777
Română (RO/MD)	46	SI	080 2822
Български	50	TR	0850 220 09 11
Русский	54	RO	021.224.30.35
Українська	60	RU	8 800 200 20 20
عربي	70	UA	0 800 505 000
		HK	(852) 2986 9886 (DKSH Consumer Service Centre)

Braun GmbH
Frankfurter Straße 145
61476 Kronberg/Germany
www.braun.com
www.service.braun.com





Български

Прочетете изцяло тези инструкции, те съдържат информация за безопасност. Запазете ги за справка в бъдеще.


Предупреждения



Уредът е подходящ за почистване под течаща вода от чешмата. Изключете уреда от захранването, преди да го почистите с вода.

Уредът се предоставя с комплект специални кабели и вградено електрозахранване с безопасно свръхниско напрежение. Не заменяйте или променяйте която и да е част от него. В противен случай съществува риск от токов удар.

Използвайте уреда само с предоставения комплект специални кабели.

Ако на уреда има маркировка -C 492, можете да го използвате с всяко захранване на Braun с код 492-XXXX.

Не използвайте уреда с повредени принадлежности като приставки за подрязване, гребени или комплекти специални кабели.

Не отваряйте уреда!

Този уред може да се използва от деца над 8 години и хора с намалени физически, сетивни и умствени възможности или липса на опит и знание, само ако са наблюдавани, инструктирани за безопасната употреба на уреда и разбират възможните опасности. Не се разрешава деца да играят с уреда. Почистването и поддръжката не трябва да се извършват от деца, освен ако те не са над 8 години и под наблюдение.

Описание

- 1a Гребен за прецизно оформяне на брада (1–10 мм)
- 1b Гребен за прецизно оформяне на коса (11–20 мм)
- 2a Тримерна глава
- 2b Прецизна тримерна глава*
- 2c Мрежичка и режещ блок*
- 3 Селектор за дължина
- 4 Бутон вкл./изкл.
- 5 Индикатор за заряд
- 6 Гнездо за захранване
- 7 Комплект специални кабели (формата може да е различна)
- 8 Поставка за зареждане*

* не с всички модели

За електрическите характеристики вижте надписите върху комплекта кабели.

Зареждане

Препоръчителната температура на околната среда при зареждане е от 5 °C до 35 °C. При твърде ниски или високи температури батерията може да не се зарежда правилно или изобщо да не се зарежда. Препоръчителната температура на околната среда при работа е от 15 °C до 35 °C. Не излагайте уреда продължително на температури, по-високи от 50 °C.

- Свържете уреда към електрически контакт чрез комплекта специални кабели (7).
- За пълното му зареждане са необходими около 1 час, което осигурява до 100 минути работа без кабел
- След като уредът се зареди докрай, го използвайте както обичайно до пълно изтощаване на батерията. След това заредете отново до пълна батерия.

Индикатор за заряд

- Индикаторът за заряд премигва в зелено, когато уредът се зарежда.
- Светва постоянно в зелено за няколко секунди, когато батерията е напълно заредена. По време на използване свети постоянно в зелено.
- Индикаторът за заряд премигва в червено, когато батерията е изтощена. След като светне в червено, свържете уреда към мрежата.

Употреба

- Сменяйте приставките само когато уредът е изключен.
- Поставете някой от гребените за прецизно оформяне (1а, 1б) върху тримерната глава (2).

Подкъсяване на брада / подрязване на коса

- Завъртете селектора за дължина (3) до избраната от Вас дължина. Гребенът се премества автоматично нагоре или надолу.
- Настройки за дължина на гребена за прецизно оформяне на брада (1а): от 1 до 10 мм на стъпки от 0,5 мм.
- Настройки за дължина на гребена за прецизно оформяне на коса (1б): от 11 до 20 мм на стъпки от 0,5 мм.
- Натиснете бутона за включване/изключване (4), за да включите уреда.
- Подстригвайте в посока срещу растежа на косата, направлявайки с гладката част на гребена опряна до кожата.
- Избягвайте задръстването на гребена с косми. Отвreme-навreme го сваляйте и почиствайте.

Прецизно подкъсяване и оформяне на контур

За оформяне на бакенбарди, мустаци и частични къси бради използвайте тримерната глава (2а) без поставен гребен, прецизната тримерна глава (2б) или мрежичката и режещия блок (2д).

Заклучване при пътуване

Натиснете бутона за включване/изключване (4) в продължение на 3 секунди, за да заключите самобръсначката. Звук „бийп“ ще потвърди, че заключването за пътуване е активирано. Натиснете бутона за включване/изключване в продължение на 3 секунди, за да отключите самобръсначката. При неуспешен опит за отключване, трикратен звук „бийп“ ще сигнализира. Опитайте отново или просто включете уреда към захранващата мрежа.

Почистване и поддръжка

- Изключете уреда.
- Свалете тримерната глава и гребените.
- Почистете главата, гребените и целия уред с помощта на четката.
- Не почиствайте мрежичката с четка, тъй като може да се повреди.

- Мрежичката и режещият блок може да бъде разглобена за правилно почистване. В случай че рамката на мрежичката се издърпа, може да се притисне отново в корпуса.
- Дръжката, главата и гребените могат да се почистват под течаща вода. Оставете ги да изсъхнат напълно, преди да ги сглобите отново.
- За да поддържате приставките в изправност, редовно смазвайте тримера с масло, а мрежичката с капка тънко машинно масло (не е включено в комплекта).

Информация за защита на околната среда

Продуктът съдържа батерии и/или електрически отпадъци, които подлежат на рециклиране. С цел опазване на околната среда не изхвърляйте продукта заедно с битовите отпадъци, а на подходящите места за събиране на такива отпадъци във Вашата държава.



Подлежи на промени без предупреждение.

Гаранция

Нашите продукти са с гаранция 2 години, считано от датата на покупката. В рамките на гаранционния срок безплатно се отстраняват дефектите в материалите и производството чрез поправка, смяна на части или целия уред, по преценка на сервизния център. Тази гаранция се признава във всички страни, където Braun и неговият изключителен дистрибутор продават този уред и няма ограничение за внос или официална разпоредба не забранява да се извърши предвиденото гаранционно обслужване.

Гаранцията не покрива: повреди от неправилна употреба (работа при неподходящо напрежение, включване в неподходящ източник на електрически ток, счупване); износване и незначителни дефекти, които не пречат на нормалната работа на уреда. Гаранцията не се признава при поправка на уреда от неоторизирани лица или ако не са използвани оригинални резервни части на Braun. Гаранцията е валидна при правилно попълнени: дата на покупката, печат и подпис в гаранционната карта.

За всички рекламации, възникнали в гаранционния срок, изпратете уреда както и гаранционната му карта в най-близкия сервиз на Braun. За справки 0800 11 003 – национален телефон на БГ сервиз без увеличение на телефонната услуга или www.bgs.bg.