

BRAUN

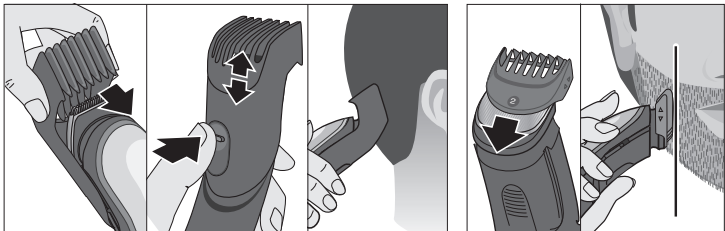
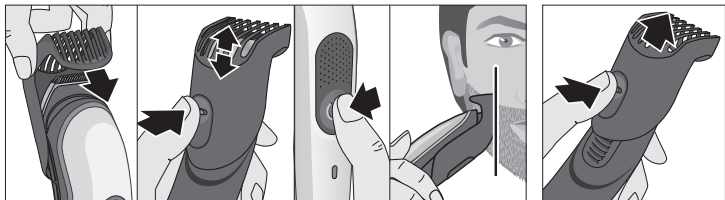
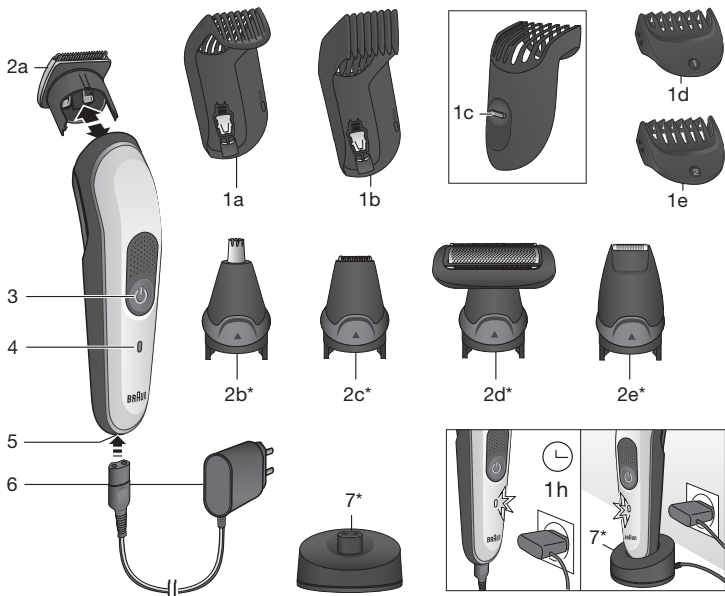


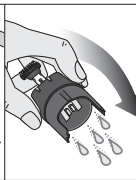
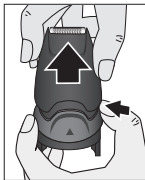
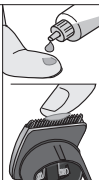
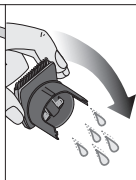
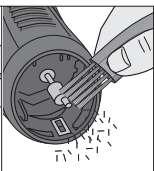
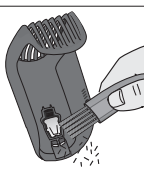
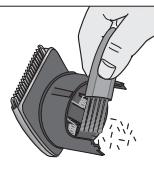
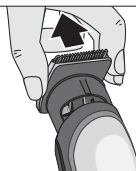
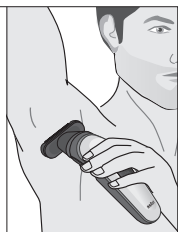
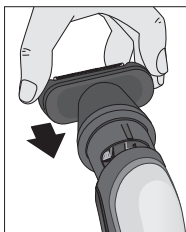
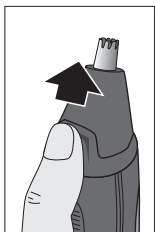
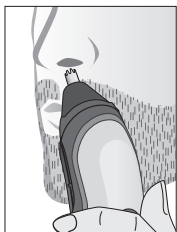
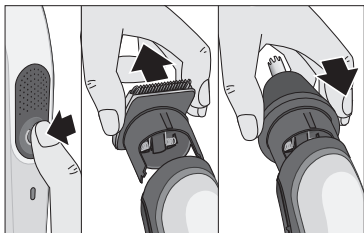
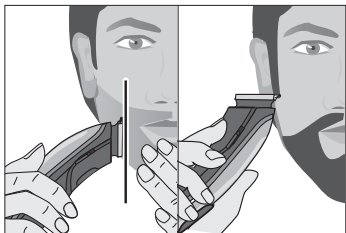
91973553/VIII-18



Type 5544

www.braun.com





Български

Прочетете изцяло тези инструкции, те съдържат информация за безопасност. Запазете ги за справка в бъдеще.


Предупреждения



Този уред е подходящ за употреба във вана или под душ. **Поради съображения за безопасност уредът може да се експлоатира само безжично.**

Уредът се предоставя с комплект специални кабели и вградено електрозахранване с безопасно свръхниско напрежение. Не заменяйте или променяйте която и да е част от него. В противен случай съществува риск от токов удар.

Използвайте уреда само с предоставения комплект специални кабели.

Ако на уреда има маркировка -C 492, можете да го използвате с всяко захранване на Braun с код 492-XXXX.

Не използвайте уреда с повредени принадлежности като приставки за подрязване, гребени или комплекти специални кабели.

Не отваряйте уреда!

Този уред може да се използва от деца над 8 години и хора с намалени физически, сетивни и умствени възможности или липса на опит и знание, само ако са наблюдавани, инструктирани за безопасната употреба на уреда и разбират възможните опасности. Не се разрешава деца да играят с уреда. Почистването и поддръжката не трябва да се извършват от деца, освен ако те не са над 8 години и под наблюдение.

Описание

- 1a Регулируем гребен за брада (3–11 мм в позиции на 2 мм)
- 1b Регулируем гребен за коса (13–21 мм в позиции на 2 мм)
- 1c Бутон за освобождаване на регулируемия гребен
- 1d Прикрепване на гребен 1 (1 мм)
- 1e Прикрепване на гребен 2 (2 мм)
- 2a Тримерна глава
- 2b Тримерна глава за уши и нос*
- 2c Подробна тримерна глава*
- 2d Глава за грижа за тялото*
- 2e Прецизна тримерна глава*
- 3 Бутон вкл./изкл.
- 4 Индикатор за заряд
- 5 Гнездо за захранване
- 6 Комплект специални кабели (дизайнът може да е различен)
- 7 Поставка за зареждане*

* не с всички модели

За електрическите характеристики вижте надписите върху комплекта кабели.

Зареждане

Препоръчителната температура на околната среда при зареждане е от 5 °C до 35 °C. При твърде ниски или високи температури батерията може да не се зарежда правилно или изобщо да не се зарежда.

Препоръчителната температура на околната среда при работа е от 15 °C до 35 °C. Не излагайте уреда продължително на температури, по-високи от 50 °C.

- Свържете уреда (изключен) към електрически контакт с помощта на специалния комплект кабели (6).
- За пълното му зареждане е необходим около 1 час, което осигурява до 100 минути работа.
- След като уредът се зареди докрай, го използвайте както обичайно до пълно изтощаване на батерията. След това го презаредете отново докрай.

Индикатор за заряд (4)

- Индикаторът за заряд премигва в зелено, когато уредът се зарежда.
- Светва постоянно в зелено за няколко секунди, когато батерията е напълно заредена. По време на използване свети постоянно в зелено.
- Индикаторът за заряд премигва в червено, когато батерията е изтощена. След като светне в червено, свържете уреда към мрежата.

Употреба

Сменяйте приставките само когато уредът е изключен. Натиснете бутона за включване/изключване (3), за да включите уреда.

Заклучване при пътуване

Натиснете бутона за включване/изключване (4) в продължение на 3 секунди, за да заключите самобръсначката. Звук „бийп“ ще потвърди, че заключването за пътуване е активирано. Натиснете бутона за включване/изключване в продължение на 3 секунди, за да отключите самобръсначката. При неуспешен опит за отключване, трикратен звук „бийп“ ще сигнализира. Опитайте отново или просто включете уреда към захранващата мрежа.

Подкъсяване на брада / подрязване на коса

Регулируеми гребени (1a, 1b): Поставете единия от гребените върху тримерната глава (2a). Натиснете бутона за освобождаване (1c) и припъзнете гребена до желаната от Вас дължина.

Прикрепени гребени (1d, 1e): Закрепете единия от гребените върху тримерната глава (2a).

- Подстригвайте в посока срещу растежа на косата, направлявайки с гладката част на гребена опряна до кожата.
- Не придвижвайте уреда през косата по-бързо отколкото може да реже.
- Избягвайте задръстването на гребена с косми. Отвreme-навreme го сваляйте и почиствайте.

Прецизно подкъсяване и оформяне на контур

За оформяне на бакенбарди, мустаци и частични къси бради използвайте тримерната глава (2a) без поставен гребен, прецизната тримерна глава (2b) или мрежичката и режещия блок (2d).

Подрязване на косми в уши/нос

- Премахнете поставената тримерна глава и прикрепете тримерната глава за уши и нос (2b) върху ръкохватката на уреда.
- Внимателно насочете уреда към космите, които трябва да бъдат подкъсени, така че те да достигат до режещата клетка. Избягвайте въвеждането на машинката повече от 5 мм дълбочина в носа или ушите.

Грижа за тялото

Премахнете поставената глава и прикрепете главата за грижа за тялото (2d) върху ръкохватката на уреда. Тя е предназначена за бръснене и подстригване на косми по крака, гърди и подмишници. Използвайте само върху суха кожа.

Почистване и поддръжка

- Изключете уреда.
- Свалете главата и гребена.
- Използвайте четката, за да почистите главите, гребените и уреда. Не почиствайте мрежата на главата за грижа за тялото с четка, защото може да се повреди.
- Мрежичката и режещия блок може да бъде разглобена за правилно почистване. В случай че рамката на мрежичката се издърпа, може да се притисне отново в корпуса.
- Дръжката, главите и гребените могат да се почистват под течаща вода. Изплакнете до отстраняването на всички остатъци. Оставете всички части да изсъхнат напълно, преди да ги сглобите отново.
- За да поддържате приставките в изправност, редовно смазвайте тримера с масло, а мрежичката с капка тънко машинно масло (не е включено в комплекта).

Информация за защита на околната среда

Продуктът съдържа батерии и/или електрически отпадъци, които подлежат на рециклиране. С цел опазване на околната среда не изхвърляйте продукта заедно с битовите отпадъци, а на подходящите места за събиране на такива отпадъци във Вашата държава.



Подлежи на промени без предупреждение.

Гаранция

Нашите продукти са с гаранция 2 години, считано от датата на покупката. В рамките на гаранционния срок безплатно се отстраняват дефектите в материалите и производството чрез поправка, смяна на части или целия уред, по преценка на сервизния център. Тази гаранция се признава във всички страни, където Braun и неговият изключителен дистрибутор продават този уред и няма ограничение за внос или официална разпоредба не забранява да се извърши предвиденото гаранционно обслужване.

Гаранцията не покрива: повреди от неправилна употреба (работа при неподходящо напрежение, включване в неподходящ източник на електрически ток, счупване); износване и незначителни дефекти, които не пречат на нормалната работа на уреда. Гаранцията не се признава при поправка на уреда от неоторизирани лица или ако не са използвани

оригинални резервни части на Braun. Гаранцията е валидна при правилно попълнени: дата на покупката, печат и подпис в гаранционната карта.

За всички рекламации, възникнали в гаранционния срок, изпратете уреда както и гаранционната му карта в най-близкия сервиз на Braun. За справки 0800 11 003 – национален телефон на БГ сервиз без увеличение на телефонната услуга или www.bgs.bg.