

**ВАЖНО! ЗАПАЗЕТЕ ТАЗИ ИНСТРУКЦИЯ ЗА БЪДЕЩИ СПРАВКИ**

## **ИНСТРУКЦИЯ ЗА ПОЛЗВАНЕ НА ДЕТСКА МУЗИКАЛНА ИГРАЧКА-ПРОЖЕКТОР „КОАЛА” / „ПИНГВИН”**



Този продукт с марка **CHIPOLINO** е произведен в съответствие с изискванията на директивата на Европейския парламент и Съвета 2009/48/ЕО „Безопасност на детските играчки”, на Наредбата за съществените изисквания и оценяване на съответствието на играчките, на Наредбата за маркировка на съответствието и на приложимите за този продукт европейски стандарти.

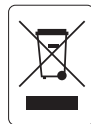
## ЗА ОСИГУРЯВАНЕ БЕЗОПАСНОТО ИЗПОЛЗВАНЕ НА ТОЗИ ПРОДУКТ, СПАЗВАЙТЕ ПРЕДУПРЕЖДЕНИЯТА, УКАЗАНИЯТА И ПРЕПОРЪКИТЕ ОТ ТАЗИ ИНСТРУКЦИЯ!

### ВАЖНО! ОСНОВНИ ПРЕДУПРЕЖДЕНИЯ!

- ❖ **ВНИМАНИЕ!** НИКОГА НЕ ОСТАВЯЙТЕ ДЕТЕТО БЕЗ НАДЗОР!
- ❖ **ВНИМАНИЕ!** ДА НЕ СЕ УПОТРЕБЯВА БЛИЗО ДО УШИТЕ. НЕПРАВИЛНАТА УПОТРЕБА МОЖЕ ДА УВРЕДИ СЛУХА.
- ❖ **ВНИМАНИЕ!** ПАЗЕТЕ ОТ ОГЪН!
- ❖ Редовно проверявайте изправността на отделните части от играчката.
- ❖ Прекратете използването, ако установите неизправност в музикалната кутия или наличие на повреди, пукнати, разшити шевове или счупени части!
- ❖ Не оставяйте играчката дълго време на силно слънце или близко до източници на топлина, за да не се деформира.
- ❖ При повреда на електрическата част, ремонтът да се извършва само в специализиран сервис.
- ❖ Дръжте найлоновата опаковка далече от деца, за да избегнете риска от задушаване!

### ВАЖНО! ПРЕДУПРЕЖДЕНИЯ И УКАЗАНИЯ ЗА РАБОТА С БАТЕРИИ

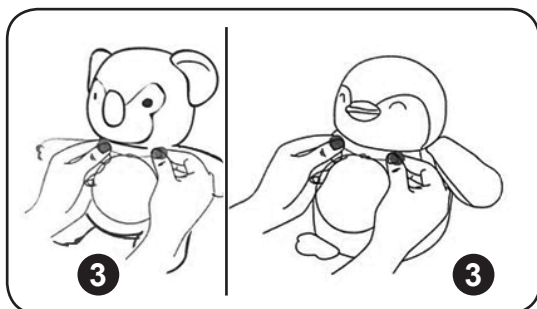
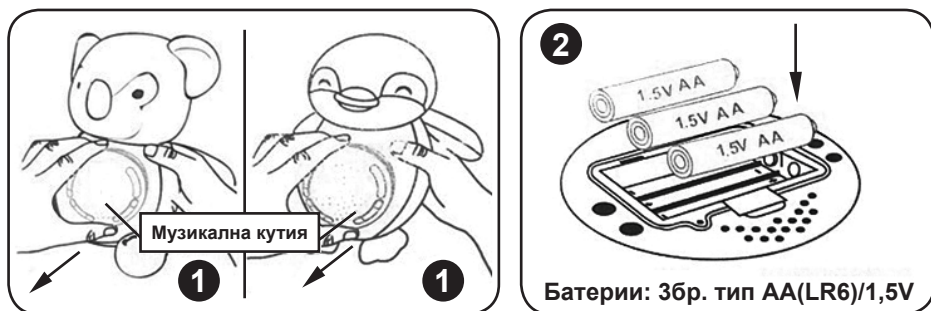
- ❖ Винаги обезопасявайте гнездото за батерии с капачето след поставяне на батерии.
- ❖ Не допускате достъп на деца до батериите, както и да си играят с тях!
- ❖ Поставяйте батерии само от посочения тип и напрежение.
- ❖ Не използвайте батерии от различен тип.
- ❖ Не смесвайте нови с вече използвани батерии.
- ❖ Спазвайте означения поляритет в гнездото за батерии.
- ❖ Отстранявайте повредените и изтощени батерии.
- ❖ Отстранявайте батериите, когато продуктът няма да се използва.
- ❖ Не изхвърляйте батериите в открит огън. Батериите не трябва да се разглобяват.
- ❖ **ВНИМАНИЕ!** Отпадъкът, който се образува от изтощени и неизползваеми батерии, трябва да се събира отделно. Забранява се изхвърлянето им в контейнери за смесени битови отпадъци. Изхвърляйте батериите само в предназначени за целта места.



### ХАРАКТЕРИСТИКА НА ПРОДУКТА

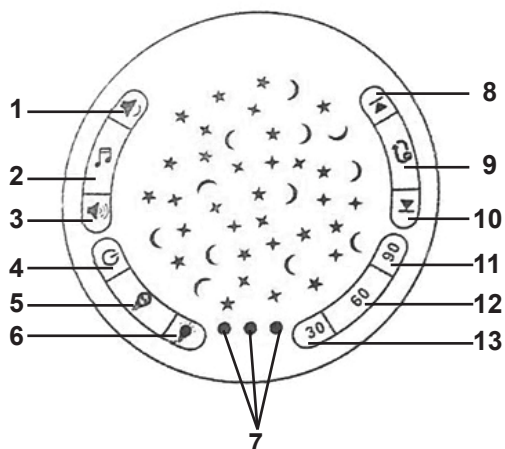
- ❖ Играчката е предназначена за дете на възраст 0+ месеца.
- ❖ Възпроизвежда 12 приспивни песни, мелодии и звуци.
- ❖ Възможност за избор на продължителност на действие – 30 min, 60 min, 90 min.
- ❖ Проектор на две фигури – Луна и звезди.
- ❖ Възможност за закрепване към детско легло/кошара, детска количка, люлка за бебета и малки деца или стол за хранене.
- ❖ Батерии, 3 бр., тип AA/1,5V. Батериите не са включени в комплекта.

## ПОСТАВЯНЕ НА БАТЕРИИ



1. Извадете музикалната кутия от играчката.
2. Гнездото за батерии се намира от задната страна на музикалната кутия.  
Отвийте винта на капачето като използвате отвертка и отстранете капачето. Поставете 3 броя батерии тип AA(LR6)/1,5V, като спазвате означения поляритет. Поставете капачето на гнездото за батерии и го фиксирайте с винта.
3. Поставете музикалната кутия отново в играчката и притегнете.

## МУЗИКАЛНА КУТИЯ



- 1 – Бутон за намаляване на звука
- 2 – Бутон за Пауза/Възпроизвеждане на приспивна песен
- 3 – Бутон за увеличаване на звука
- 4 – Бутон за ВКЛ./ИЗКЛ.
- 5 – Бутон за 3-цветна нощна светлина
- 6 – Бутон за вкл./изкл. на прожектора
- 7 – Индикатор за продължителност на действие:
  - Първи LED индикатор = 30 min
  - Втори LED индикатор = 60 min
  - Трети LED индикатор = 90 min
- 8 – Бутон за предходна песен/мелодия
- 9 – Бутон за повторение на песен/мелодия
- 10 – Бутон за следваща песен/мелодия
- 11 – Бутон за продължителност на действие 90 min
- 12 – Бутон за продължителност на действие 60 min
- 13 – Бутон за продължителност на действие 30 min

**Забележка:** Музикалната кутия е фабрично настроена при включване да се задейства бутоната за продължителност на действие 30 min (свети първия индикатор). За да изключите зададеното време, натиснете бутоната за продължителност 30 min (13). LED индикаторът ще изгасне. Музикалната кутия може да отстраните от играчката.

На гърба на играчката има каишка с велкро ленти, с която може да закрепите играчката към детско легло/кошара, детска количка, люлка за бебета или стол за хранене.

## УКАЗАНИЯ ЗА ПРОФИЛАКТИКА И ПОДДРЪЖКА

- ❖ Отстранете музикалната кутия от играчката, след което може да перете играчката на ръка с мек препарат при температура до 30° C.
- ❖ Не мокрете и не обливайте музикалната кутия с вода или с други течности.
- ❖ Почиствайте само с навлажнена кърпа с вода или мек препарат, след което я оставете да изсъхне добре. По време на почистването музикалната кутия трябва да бъде изключена.
- ❖ Не използвайте агресивни препарати като ацетон, амоняк, белина или спирт или съдържащи абразивни частици.
- ❖ Редовно проверявайте пластмасовите части на музикалната кутия за напукване или счупване.
- ❖ Съхранявайте продукта на чисто и сухо място, без влага и на безопасно разстояние от източници на топлина! Не излагайте на прякото въздействие на околната среда - слънце, дъжд, влага, или резки температурни промени!

**Използвани материали:** текстил, пластмаса, метал.

PIL02xxxxxx/LRL007

**CHIPOLINO**

---

България, Пловдив, ул. „Голямоконарско шосе“ № 1  
[www.chipolino.com](http://www.chipolino.com)