



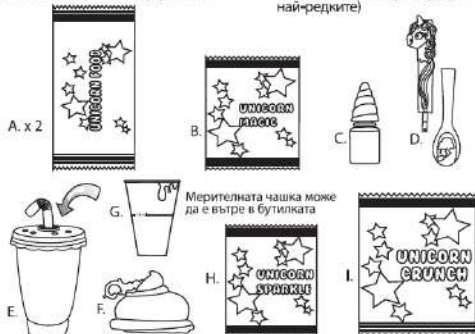
# POOPSIQ

## SLIME SURPRISE!™

### СЪДЪРЖАНИЕ

- A. 2 пакетчета храна за еднорог (прах за желе)  
 B. Магия за еднорог (прах със специален ефект)  
 C. Аромат изненада  
 D. Лъжица еднорог  
 E. Шише с капаче  
 F. Контейнер ключодържател

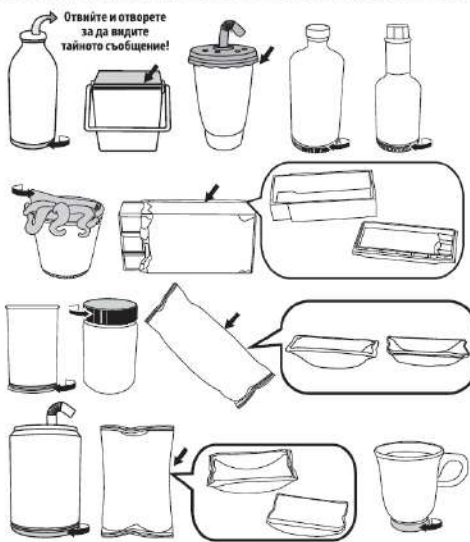
- G. Мерителна чашка  
 H. Блясък за еднорог (не се съдържа във всички комплекти, само в ултра рядките и супер ултра най-редките)  
 I. Топчетата от пана за еднорог (не се съдържа във всички комплекти, само в супер ултра най-редките)



Снимките са само за справка. Видът на съдържанието може да се различава.

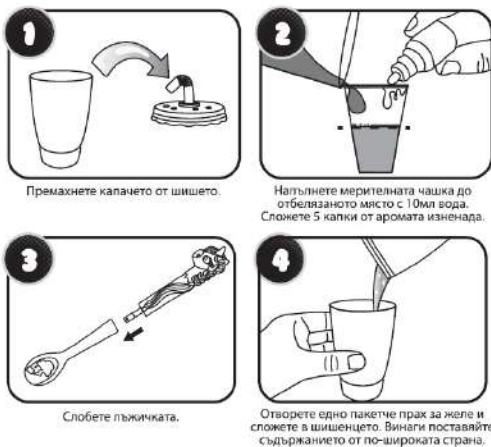
### ОТВОРЕТЕ ШИШЕТО

**ВНИМАНИЕ:** Всъщност шишенцето се отваря по различен начин. Отворете своето шишенце за да видите как се отваря.



### Да започваме

Преди да започнете, покрийте мястото за игра, за да предпазите от евентуално изцапване. Пригответе всички части преди да започнете да смесвате желето.



### НАПРАВЕТЕ ЖЕЛЕ!

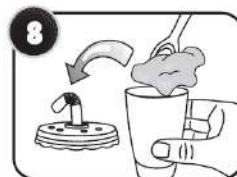


С едната ръка дръжте шишенцето, а с другата поставете водата от мерителната чашка в него.

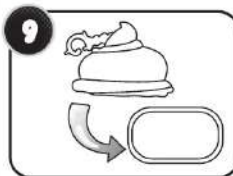
Използвайте лъжицата и разбъркайте за 1 минута. Загъвайте желето и мискарайте с всичката вода, докато вече няма बुнки в сместа. **НЕ КУЛТАТЕ!**



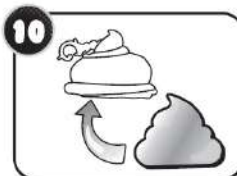
Премахнете лъжицата и затворете шишето. Оставете желето да постои така около 10 минути, за да постигнете най-добри резултати.



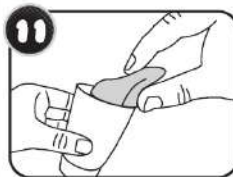
Отворете капачето и извадете желето с лъжицата. Използвайте лъжицата за да изчистите всичкото желе от стените на шишето.



Отворете контейнера на ключодържателя.



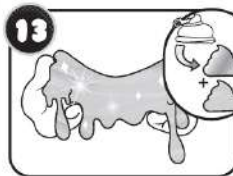
Сложете желето вътре. Затворете.



Почистете шишето с топла вода и подсушете старателно.



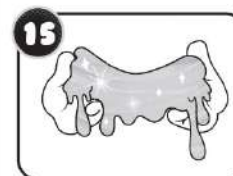
Повторете стъпките от 1 до 6, ако искате да направите и другото пакетче прах.



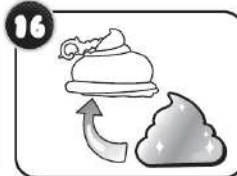
Вземете първоначално пригответеното желе и го смесете с второто, за да смесите цветовете на желето.



Задръжте желето за малко или го поставете на защитено място. Сложете от магията за еднорог. **ВНИМАНИЕ:** Ако ви се е паднала ултра-рядък или супер ултра-рядък еднорог, сложете и от блясъка и от топчетата от пана!



Продължавайте да мацкате и разтягате желето, докато се смеси изцяло. **СЪБЕТ:** Може да сложите още аромат.



Запазете желето в контейнера ключодържател. Запазете още желе в шишенцето или в торбичка, която се затваря (не е вкл. в комплекта).



Запазете ключодържателя към своите аксесоари. Внимателно отворете клипса и прикрепете към него ринг за ключ или прикрепете към аксесоарите си.

### ВАЖНА ИНФОРМАЦИЯ

- Неподходящо за деца под 6 години. Пазете далеч от малки деца!
- Избягвайте наблюдение от възрастни при игра с вода!
- Ниски части от съдържанието са прикрепени към вътрешната страна на опаковката. Не изхвърляйте опаковките.
- Съдържанието не е храна! Моля, не поставяйте в устата си!
- Не клатете шишенце за да пригответе желето. Разбъркайте с лъжицата от комплекта!
- Не всичкото желе ще се събере в контейнера за ключодържателя. Съхранете остатъка от желето в шишенцето.
- Желето може да изсъхне бързо! Съхранявайте в затворено шише, за да предотвратите това.
- Пазете желето далеч от хартиени повърхности, тъй като ще засъхне бързо и за постоянно върху тях!
- Възможно е да се получи оцветяване. Измийте ръцете си след игра и пазете желето далеч от дрехи и повърхности, различни от шишенце и контейнера за ключодържателя.
- Пазете далеч от очите, устата и лицето си.
- Не допускайте контакт с очите и разранена кожа. Да се използва под наблюдение от възрастни!
- Затваряйте плътно контейнера на ключодържателя след всяко употреба!
- Не изхвърляйте желето в канализацията. Изхвърляйте с битовите отпадъци след като сте приключили игра с него.
- Почиствайте шишенцето и контейнера за ключодържателя с вода веднага след приготвянето на желето. Подсушаване на проветриви места.
- Температурата на околната среда може да промени гъстотата на желето.
- Съдържанието на различните комплекти може да се различава. Проверете ги.
- Съберете всички комплекти!

Вносител:

Комсед АД

ул.Тодор Каблешков 76, 1404 София, България,  
 тел.: 02/9589915, факс: 02/9589918, www.comsed.net

