

Дизайн на играта: Max J. Kobbert
Илюстрации: Pilot Studio, Naïade
Снимки: Shane Smith



Добре дошли в невероятния Лабиринт!

Съдържание:

- A** 1 дъска за игра
- B** 34 плочки
- C** 24 карти със съкровища
- D** 4 фигурки за игра



Предмет на играта:

Търсете съкровища - същества и предмети в мистериозен и винаги променящ се лабиринт! Плъзгайте плочките внимателно и остроумно, за да намерите пътя към съкровищата от картите си. Първият играч, който открие всички съкровища и се върне в изходна позиция е победител!

Подготовка

Когато започвате първата си игра, внимателно отделете плочките и картите за игра.

Разбъркайте плочките с лицето надолу, и ги поставете с лице нагоре на празните места в дъската за игра, за да сформирате произволен лабиринт. След като направите това, трябва да Виостане една плочка. Оставете я до дъската и я използвайте по-късно, по време на играта, за да я поставите на мястото на плочка, която вече е отпаднала от играта.

Разбъркайте 24-те карти със съкровища и раздайте по равен брой карти на играчите.

Всеки играч трябва да постави картите пред себе си, без да ги гледа! Всеки играч си избира по една фигурка за игра и я поставя в ъгъла със съответстващ цвят.

Готови сте за игра!





Начин на игра

Всеки играч поглежда първата карта от купчината си с карти със съкровища, без да я показва на опонентите си! Потърсете къде на дъската за игра се намира Вашето съкровище. Когато е Вашия ред за игра, трябва да плъзнете плочка и да се преместите, така че да се опитате да стигнете до съкровището си.

Последният играч, локализирай съкровището си, започва играта, и продължавате в посока на часовниковата стрелка. Ако имате съмнения - играта започва най-младия играч.

Всеки ход се състои от две стъпки:

1. Преместване на плочка

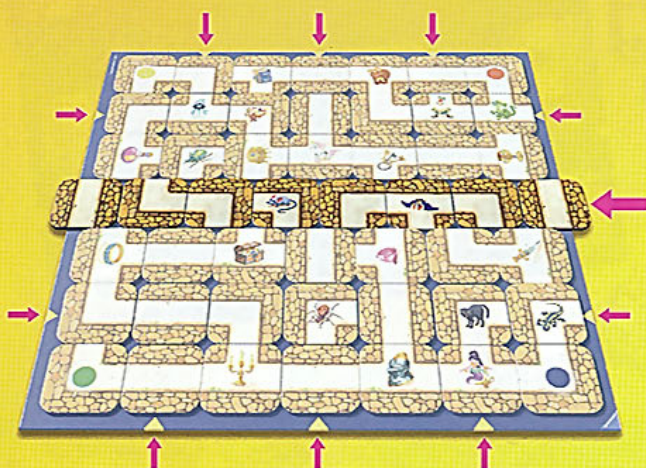
2. Преместване на фигурката за игра

Когато е Ваш ред, опитайте да преместите фигурката си към съкровището от картата си. Първо, поставете плочката, която е до дъската за игра и след това преместете фигурката си.

1. Преместване на плочка

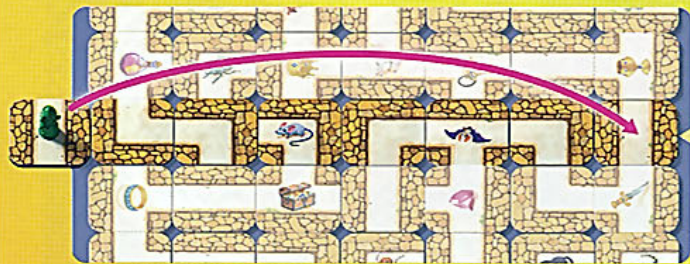
Има 12 стрелки по края на дъската за игра. Те показват къде може да поставите плочката в лабиринта.

Когато е Ваш ред, поставете плочката в дъската за игра, където е някоя от стрелките, и плъзнете докато от другата страна не падне друга плочка.



Внимание! Не можете да пхнете отново плочката, там откъдето е паднала. За да помните откъде е паднала плочката, не я местете.

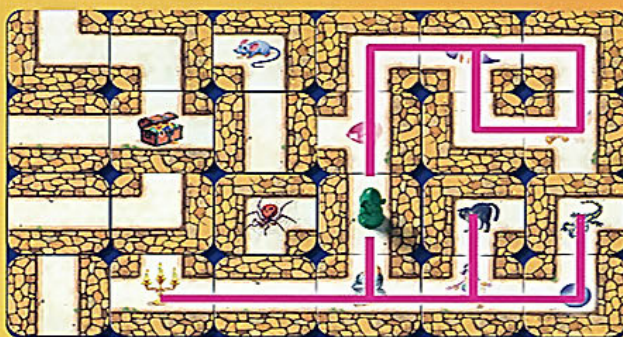
Ако върху падналата плочка е имало фигурка за игра, върнете я на точно обратната плочка за игра - тази, която току що поставихте. Поставянето на фигурката не се брой за ход!



Важно: Трябва да преместите лабиринта преди да преместите фигурката си, дори и ако може да стигнете до съкровището си без да премествате плочките!

2. Преместване на фигурката за игра

След като преместите лабиринта може да преместите фигурката си. Вашата фигурка може да попадне на всяко място, по пътя, който сте създали. Може да оставите фигурката където е, или да я преместите, където решите. Не може да се движите през стени, но може да преминете през друг играч, или да застанете заедно с него на едн място.



След като стигнете до съкровището си, обърнете картата и я поставете до купчината си с карти. Погледнете следващата си карта. При следващия си ход намерете пътя към това съкровище.

Ако не можете да стигнете до съкровището си, може да преместите фигурката си на място, което е добра отправна точка за следващия Ви ред!

Сега на ход е следващия играч. Този играч трябва да постави плочката за игра на дъската, преди да премести фигурката си, и т.н.

Край на играта

Играта приключва, когато някой от играчите е открил всичките си съкровища и се е върнал в изходната си позиция. Първият играч, направил това е победител!

За по-малки играчи

Разделете картите както обикновено. Посавете картите с лицето нагоре пред себе си (така, че съкровището да се вижда).

Когато е Ваш ред се опитайте да стигнете до съкровището си на дъската за игра. Ако успеете, обърнете картата си. Когато всичките Ви карти са обърнати с лице надолу, т.е. стигнали сте до всичките си съкровища, върнете се в изходна позиция и сте победител в играта!



© 1986/2021

Ravensburger Verlag GmbH
Postfach 2460 - D-88194 Ravensburg
ravensburger.com

239212