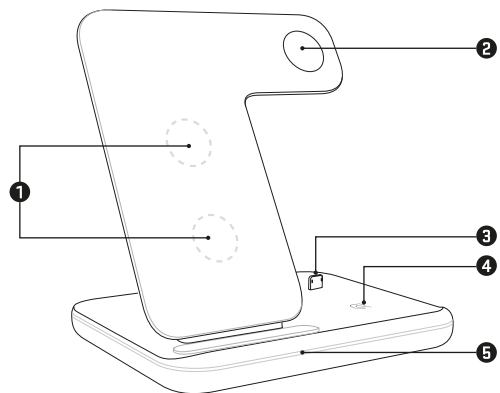




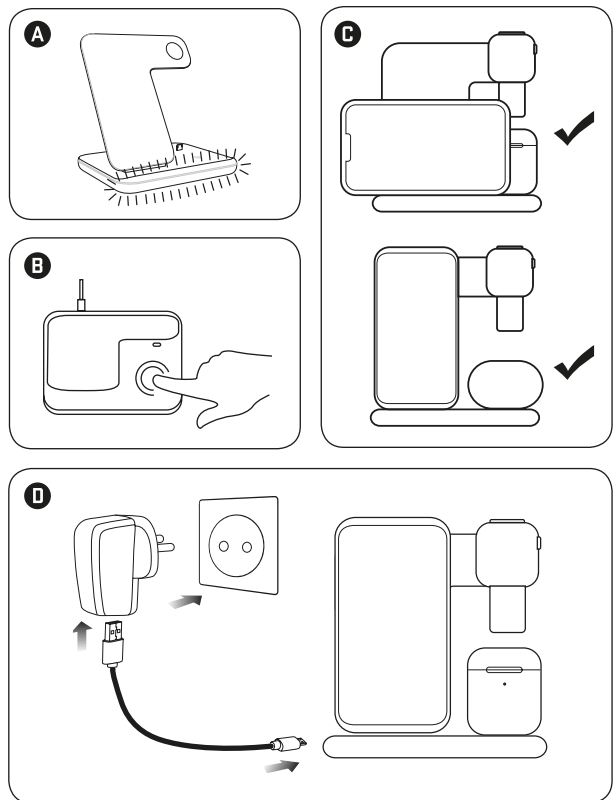
YAC 5300



USER'S MANUAL 3 in 1 Wireless charging station
 NÁVOD K OBSLUZE 3 v 1 Bezdrátová nabíjecí stanice
 NÁVOD NA OBSLUHU 3 v 1 Bezdrôtová nabíjacia stanica
 INSTRUKCJA OBSŁUGI 3w1 Bezprzewodowa stacja ładująca
 HASZNÁLATI ÚTMUTATÓ 3 az 1-ben vezeték nélküli töltőállomás
 UPUTSTVO ZA UPOTREBU 3-U-1 bežična stanica za punjenje
 KORISNIČKI PRIRUČNIK Bežična postaja za punjenje 3-u-1
 ΕΓΧΕΙΡΙΔΙΟ ΧΡΗΣΗΣ Σταθμός ασύρματης φόρτισης 3 σε 1



Manufacturer: FAST CR, a.s.,
 Cernokostelecka 1621, 25101 Ricany, Czech Republic



Copyright © 2020, Fast CR, a.s.

Revision 05/2020

EN

1. Phone charging area
2. Apple Watch charging area
3. AirPods charging area
4. LED Touch control ON/OFF
5. LED signalization

- A.** The LED signalization along the charger circumference indicates the charging status. The green colour indicates that the charger ready for use. The blue colour indicates the charging process. If a device that does not support wireless charging is put on the charging pad, the LED signalization will start to flash in blue and green. Charging is interrupted.
- B.** You can turn the LED signalization on/off by touching.
- C.** The charger is equipped with a twin coil allowing you to charge your phone in both horizontal and vertical position.
- D.** In order to supply power to the charging station correctly, a separately sold power supply adaptor with the QC 2.0 or QC 3.0 technology must be used.

Specifications:

Input: DC 12 V / 2 A, 9 V 2,7 A | Output: 5W / 7,5W / 10W / 15W | Working Distance: ≤8 mm | Charging Efficiency: >73% | Product size: 136 x 101 x 136 mm

Clean with a cloth moistened with water.

The manufacturer takes no responsibility for damages resulting from incorrect use of the product.

Instructions and information regarding the disposal of used packaging materials

Dispose of packaging material at a public waste disposal site.

**Disposal of used electrical and electronic appliances**

The meaning of the symbol on the product, its accessory or packaging indicates that this product shall not be treated as household waste. Please, dispose of this product at your applicable collection point for the recycling of electrical & electronic equipment waste. Alternatively in some states of the European Union or other European states you may return your products to your local retailer when buying an equivalent new product. The correct disposal of this product will help save valuable natural resources and help in preventing the potential negative impact on the environment and human health, which could be caused as a result of improper liquidation of waste. Please ask your local authorities or the nearest waste collection centre for further details. The improper disposal of this type of waste may fall subject to national regulations for fines.

For business entities in the European Union

If you wish to dispose of an electrical or electronic device, request the necessary information from your seller or supplier.

Disposal in other countries outside the European Union

If you wish to dispose of this product, request the necessary information about the correct disposal method from local government departments or from your seller.

This appliance complies with EU rules and regulations regarding electromagnetic and electrical safety.

Changes to the text, design and technical specifications may occur without prior notice and we reserve the right to make these changes.

Hereby, FAST CR, a.s. declares that the radio equipment type [YAC 5300] is in compliance with Directive 2014/53/EU.

The full text of the EU declaration of conformity is available at the following internet address: www.yenkee.eu

Copyright © 2020, Fast CR, a.s.

Revision 05/2020

CZ

1. Oblast nabíjení telefonu
2. Oblast nabíjení hodinek Apple Watch
3. Oblast nabíjení AirPodsů
4. LED dotykové ovládání ON/OFF [Zap./Vyp.]
5. LED indikace

- A.** LED signalizace umístěná po obvodu nabíječky vás informuje o stavu nabíjení. Zelená barva signalizuje připravenou nabíječku k použití. Modrá barva signalizuje proces nabíjení. V případě, že na nabíjecí podložku položíte zařízení, které bezdrátové nabíjení nepodporuje, LED signalizace začne modře a zeleně blikat. Nabíjení se přeruší.
- B.** Dotykem můžete LED signalizaci zapnout/vypnout.
- C.** Nabíječka je vybavena dvojitou cívkou, která umožní nabití Váš telefon ve vodorovné i svislé poloze.
- D.** Pro správné napájení nabíjecí stanice je potřeba použít napájecí adaptér s technologií QC 2.0 případně QC 3.0, který není součástí balení.

Specifikace:

Vstup: DC 12 V / 2 A, 9 V 2,7 A | Výstup: 5W / 7,5W / 10W / 15W | Nabíjecí vzdálenost: ≤8 mm | Účinnost nabíjení: > 73 % | Rozměry: 136 x 101 x 136 mm

Čistit pouze hadříkem navlhčeným vodou.

Výrobce nepřebírá zodpovědnost za škody způsobené nesprávným použitím výrobku.

Pokyny a informace o nakládání s použitým obalem

Použitý obalový materiál odložte na místo určené obcí k ukládání odpadu.

**Likvidace použitých elektrických a elektronických zařízení**

Tento symbol na produktech anebo v průvodních dokumentech znamená, že použité elektrické a elektronické výrobky nesmí být přidány do běžného komunálního odpadu. Ke správné likvidaci, obnově a recyklaci předejte tyto výrobky na určená sběrná místa. Alternativně v některých zemích Evropské unie nebo jiných evropských zemích můžete vrátit své výrobky místnímu prodejci při koupi ekvivalentního nového produktu. Správnou likvidaci tohoto produktu pomůžete zachovat cenné přírodní zdroje a napomáháte prevenci potenciálních negativních dopadů na životní prostředí a lidské zdraví, což by mohly být důsledky nesprávné likvidace odpadů. Další podrobnosti si vyžádejte od místního úřadu nebo nejbližšího sběrného místa. Při nesprávné likvidaci tohoto druhu odpadu mohou být v souladu s národními předpisy uděleny pokuty.

Pro podnikové subjekty v zemích Evropské unie

Chcete-li likvidovat elektrické a elektronické zařízení, vyžádejte si potřebné informace od svého prodejce nebo dodavatele.

Likvidace v ostatních zemích mimo Evropskou unii

Tento symbol je platný v Evropské unii. Chcete-li tento výrobek zlikvidovat, vyžádejte si potřebné informace o správném způsobu likvidace od místních úřadů nebo od svého prodejce.

Tento výrobek je v souladu s požadavky směrnice EU o elektromagnetické kompatibilitě a elektrické bezpečnosti.

Změny v textu, designu a technických specifikacích se mohou měnit bez předchozího upozornění a vyhraujeme si právo na jejich změnu.

Tímto FAST CR, a.s. prohlašuje, že typ rádiového zařízení [YAC 5300] je v souladu se směrnicí 2014/53/EU.

Úplné znění EU prohlášení o shodě je k dispozici na této internetové adrese: www.yenkee.cz

Copyright © 2020, Fast CR, a.s.

Revision 05/2020

SK

1. Oblast nabíjania telefónu
2. Oblast nabíjania hodínok Apple Watch
3. Oblast nabíjania AirPodsů
4. LED dotykové ovládanie ON/OFF [Zap./Vyp.]
5. LED indikácia

- A.** LED signalizácia umiestnená po obvode nabíjačky vás informuje o stave nabíjania. Zelená farba signalizuje nabíjačku pripravenú na použitie. Modrá farba signalizuje proces nabíjania. V prípade, že na nabíjaciu podložku položíte zariadenie, ktoré bezdrôtové nabíjanie nepodporuje, LED signalizácia začne na modro a zeleno blikat. Nabíjanie sa preruší.
- B.** Dotykom môžete LED signalizáciu zapnúť/vypnúť.
- C.** Nabíjačka je vybavená dvojitou cievkou, ktorá umožní nabiť váš telefón vo vodorovnej aj zvislej polohe.
- D.** Na správne napájanie nabíjacej stanice je potrebné použiť napájací adaptér s technológiou QC 2.0, prípadne QC 3.0, ktorý nie je súčasťou balenia.

Špecifikácia:

Vstup: DC 12 V / 2 A, 9 V 2,7 A | Výstup: 5W / 7,5W / 10W / 15W | Nabíjacia vzdialenosť: ≤8 mm | Účinnosť nabíjania: > 73 % | Rozmery: 136 x 101 x 136 mm

Vytčistite hadričkou navhčenou vo vode.

Výrobca nepřebírá zodpovědnost za škody způsobené nesprávným použitím výrobku.

Pokyny a informácie o zaobchádzaní s použitým obalom

Použitý obalový materiál odložte na miesto určené obcou na ukladanie odpadu.

**Likvidácia použitých elektrických a elektronických zariadení**

Tento symbol na produktoch alebo v sprievodných dokumentoch znamená, že použité elektrické a elektronické výrobky nesmú byť pridané do bežného komunálneho odpadu. Pre správnu likvidáciu, obnovu a recykláciu odovzdajte tieto výrobky na určené zberné miesta. Alternativne v niektorých krajinách Európskej únie alebo v iných európskych krajinách môžete vrátiť svoje výrobky miestnemu predajcovi pri kúpe ekvivalentného nového produktu. Správnou likvidáciou tohto produktu pomôžete zachovať cenné prírodné zdroje a napomáhate prevencii potenciálnych negatívnych dopadov na životné prostredie a ľudské zdravie, čo by mohli byť dôsledky nesprávnej likvidácie odpadov. Ďalšie podrobnosti si vyžiadajte od miestneho úradu alebo najbližšieho zberného miesta. Pri nesprávnej likvidácii tohto druhu odpadu môžu byť v súlade s národnými predpismi udelené pokuty.

Pre podnikové subjekty v krajinách Európskej únie

Ak chcete likvidovať elektrické a elektronické zariadenie, vyžiadajte si potrebné informácie od svojho predajcu alebo dodávateľa.

Likvidácia v ostatných krajinách mimo Európskej únie

Tento symbol je platný v Európskej únii. Ak chcete tento výrobok zlikvidovať, vyžiadajte si potrebné informácie o správnom spôsobe likvidácie od miestnych úradov alebo od svojho predajcu.

Tento výrobok je v súlade s požiadavkami smernice EÚ o elektromagnetickej kompatibilitě a elektrickej bezpečnosti.

Změny v texte, dizajne a technických špecifikáciách sa môžu meniť bez predchádzajúceho upozornenia a vyhraďujeme si právo na ich zmenu.

FAST CR, a.s. týmto vyhlasuje, že rádiové zariadenie typu [YAC 5300] je v súlade so smernicou 2014/53/EU.

Úplné EÚ vyhlásenie o zhode je k dispozícii na tejto internetovej adrese: www.yenkee.sk

Copyright © 2020, Fast CR, a.s.

Revision 05/2020



- Obszar ładowania telefonu
- Obszar ładowania zegarka Apple Watch
- Obszar ładowania Airpods

- Dotykowa obsługa LED
- ON/OFF (Wł./Wył.)
- Kontrolka LED

A. Sygnalizacja LED umieszczona wzdłuż obwodu ładowarki informuje o stanie naładowania.

Kolor zielony sygnalizuje gotowość ładowarki do użycia.

Kolor niebieski sygnalizuje proces ładowania.

Jeśli na ładowarkę położysz urządzenie nieobsługujące ładowania bezprzewodowego, sygnalizacja LED zacznie mrugać niebieskim i zielonym światłem. Ładowanie zostanie przerwane.

B. Przez dotyk można włączyć/wyłączyć sygnalizację LED.

C. Ładowarka jest wyposażona w podwójną cewkę, która umożliwia ładowanie telefonu w pozycji poziomej i pionowej.

D. Do prawidłowego podłączenia stacji ładującej należy użyć zasilacza z technologią QC 2.0 lub QC 3.0, który nie jest częścią zestawu.

Specyfikacja:

Wejście: DC 12 V / 2 A, 9 V 2,7 A | Wyjście: 5W / 7.5W / 10W / 15W | Zasięg roboczy: ≤8 mm | Skuteczność ładowania: > 73 % | Wymiary: 136 x101 x136 mm

Czyszcí szmatką zwilżoną wodą.

Producent nie ponosi odpowiedzialności za szkody spowodowane na skutek niewłaściwego korzystania z wyrobu.

Wskazówki i informacje dotyczące gospodarki użytym opakowaniem

Żyłyty materiał opakowaniowy należy dostarczyć do punktu przeznaczonego do składowania odpadu, wyznaczonego przez urzędy lokalne.

Utylizacja zużytych urządzeń elektrycznych i elektronicznych

Ten symbol, umieszczony na produktach lub w ich dokumentacji, oznacza, że zużytych wyrobów elektrycznych i elektronicznych nie wolno likwidować wraz ze zwykłym odpadem komunalnym. W celu zapewnienia należytej likwidacji, utylizacji i recyklingu tych wyrobów należy przekazać je do wyznaczonych składow odpadów. W niektórych krajach Unii Europejskiej lub innych państwach europejskich można zamiasť tego rodzaju wyroby lokalnemu sprzedawcy przy kupnie ekwiwalentnego nowego produktu.

Ważsúa likwidacja produktów pozwoli zachować cenne źródła surowców naturalnych i pomoże ograniczyć negatywny wpływ niewłaściwego składowania odpadów na środowisko naturalne. Szczegółowych informacji udziela Państwo urzędy miejskie lub najbliższe składowe odpadów. W przypadku niewłaściwej utylizacji tego rodzaju odpadu mogą zostać nałożone kary zgodnie z lokalnymi przepisami.

Dotyczy przedsiębiorców z krajów Unii Europejskiej

Jeśli chce Państwo likwidować urządzenia elektryczne i elektroniczne, prosimy o uzyskania potrzebnych informacji od sprzedawcy lub dostawcy wyrobu.

Likwidacja wyrobów w krajach spoza Unii Europejskiej

Symbol obowiązuje w Unii Europejskiej. Jeśli chce Państwo zlikwidować ten wyrób, prosimy o uzyskanie potrzebnych informacji dotyczących prawidłowego sposobu likwidacji od lokalnych urzędów lub od sprzedawcy.

Produkt odpowiada wymaganiom dyrektyw UE, dotyczącym kompatybilności elektromagnetycznej i bezpieczeństwa elektrycznego.

Zastrzegamy sobie możliwość dokonywania zmian tekstu, designu i danych technicznych wyrobu bez uprzedzenia.

FAST ČR, a.s. niniejszym oświadcza, że typ urządzenia radiowego [YAC 5300] jest zgodny z dyrektywą 2014/53/UE. Pełny tekst deklaracji zgodności UE jest dostępny pod następującym adresem internetowym: www.yenkee.pl

.....

Copyright © 2020, Fast ČR, a.s.

Revision 05/2020



- Telefon töltési területe
- Apple Watch óra töltési területe
- Airpodok töltési területe

- LED érintésvezérlés
- ON/OFF (bekapcs./kikapcs.)
- LED-jelzés

A. A töltő pereme mentén elhelyezett LED-es jelzés tájékoztatja a töltés állapotáról.

A zöld szín azt jelzi, hogy a töltő használatra kész.

A kék szín jelzi a töltés folyamatát.

Amennyiben a töltőállátrete olyan készüléket tesz, amely nem támogatja a vezeték nélküli töltést, a LED kéken és zölden villogni kezd. A töltés megszakad.

B. Érintéssel kapcsolhatja be/ki a LED-es jelzést.

C. A töltő kettős tekerccsel van ellátva, amely mind függőleges, mind vízszintes helyzetben lehetővé teszi telefonja feltöltését.

D. A töltőállomás megfelelő tápellátása érdekében QC 2.0, esetleg QC 3.0 technológiájú tápadaptert kell használni, ami nem a csomag része.

Specifikáció:

Bemenet: DC 12 V / 2 A, 9 V 2,7 A | Kimenet: 5W / 7.5W / 10W / 15W | Működési távolság: ≤8 mm | A töltés hatékonysága: > 73 % | Méretek: 136 x101 x136 mm

Czisztítsa vízzel nedvesített ruhával.

A gyártó nem vállal felelősséget a készülék helytelen használatából eredő károkokért.

Utasítások és tájékoztató a használt csomagolóanyagokra vonatkozóan

A használt csomagolóanyagokat az önkormányzat által kijelölt hulladéklerakó helyre helyezni ełl.

Használt elektromos és elektronikus berendezések megsemmisítése

Ez a jelzés a terméken vagy a kísérő dokumentációban azt jelzi, hogy az elektromos vagy elektronikus termék nem dobható háztartási hulladék közé. A helyes megsemmisítéshez és újrafelhasználáshoz ezen termékkel kijelölt hulladékgyűjtő helyre adja le. Az EU országokban vagy más európai országokban a termékek visszaválthatóak az eladóhelyen azonos új termék vásárlásánál.

A termék helyes megsemmisítésével segít megelőzni az alaktörvényzetre és emberi egészségére kockázatos lehetséges veszélyek kialakulását amelyek a hulladék helytelen kezelésével adódhatnak. További részletekről érdeklődjön a helyi hatóságnál vagy a legközelebbi gyűjtőhelyen. Az ilyen fajta hulladék helytelen megsemmisítése a helyi előírásokkal összhangban bírsággal sújtható.

Vállalkozások számára a Európai Unióban

Ha meg akarja semmisíteni az elektromos vagy elektronikus berendezést, kérje a szükséges információkat az eladójától vagy beszállójától.

Megsemmisítés Európai Unión kívüli országban

Ez a jelzés az Európai Unióban érvényes. Ha meg akarja semmisíteni a terméket, kérje a szükséges információkat a helyes megsemmisítéséről a helyi hivataloktól vagy az eladójától.

Ez a termék összhangban van az EU elektromágnes kompatibilitásról és árambiztonságról szóló irányelveivel.

Változtatások a szövegben, kivételben és műszaki jellemzőkben előzetes íj gyjelmeztesés nélkül történhetnek és minden módosításra vonatkozó jog fenntartva.

FAST ČR, a.s. igazolja, hogy a [YAC 5300] típusú rádióberendezés megfelel a 2014/53/EU irányelvnek.

Az EU-megfelelőségi nyilatkozat teljes szövege elérhető a következő internetes címen: www.yenkee.hu

.....

Copyright © 2020, Fast ČR, a.s.

Revision 05/2020



- Područje za punjenje telefona
- Područje za punjenje Apple sata
- Područje za punjenje slušalice

- LED kontrola na dodir za uključivanje/isključivanje
- LED signalizacija

A. LED signalizacija zajedno s krugom punjača označavaju status punjenja.

Zelena boja označava da je punjač spreman za upotrebu.

Plava boja označava proces punjenja.

Ako se stavi uređaj koji ne podržava bežično punjenje na podmetaču za punjenje, LED signalizacija počinje da treperi plavo i zeleno. Punjenje je prekinuto.

B. Dodirnom možete uključiti/isključiti LED signalizaciju.

C. Punjač je opremljen s dvostrukim kalemom omogućavajući vam da punite vaš telefon u horizontalnom i vertikalnom položaju.

D. Za pravilno napajanje postaje za punjenje potrebno je koristiti adapter za napajanje sa QC 2.0 ili QC 3.0 tehnologijom koji se kupuje zasebno.

Specifikacije:

Ulaz: DC 12 V / 2 A, 9 V 2,7 A | Izlaz: 5W / 7.5W / 10W / 15W | Radna rastojanje: ≤8 mm | Efikasnost punjenja: > 73 % | Veličina proizvoda: 136 x101 x136 mm

Czistiti krpom navlaženom u vodi.

Proizvođač ne preuzima odgovornost za oštećenja nastala nepravilnim korišćenjem proizvoda.

Upute i informacije o odlaganju rabljene ambalaze

Rabljenu ambalazu odložite na javnom mjestu za prihvat otpada.

Odlaganje rabljenih električnih i elektroničkih uređaja

Simbol na proizvodu, njegovim dodacima ili ambalazi znači da se ovaj proizvod ne sme tretirati kao otpad iz kućanstva. Molimo da ovaj proizvod odložite na prikladnom odlagalištu za recikliranje električnog i elektroničkog otpada. U nekoliko zemalja Evropske unije ili drugim evropskim zemljama moguće je proizvod vratiti lokalnom trgovcu prilikom kupovine jednakoq proizvoda. Pravilnim odlaganjem ovog proizvoda pomoći ćete očuvati prirodne resurse i sprečiti potencijalno negativan uticaj na okolinu i ljudsko zdravlje, do kojega može doći zbog nepropisnog odlaganja otpada. Za detaljnije informacije obratite se lokalnim vlastima ili najbližem odlagalištu. Nepropisno odlaganje ove vrste otpada podložno je nacionalnim kaznenim zakonima.

Za poslovne subjekte u Evropskoj uniji

Ako želite odložiti električni ili elektronski uređaj, tražite potrebne informacije od prodavca ili dobavljača.

Odlaganje u državama van Evropske unije

Ako želite odložiti ovaj proizvod, od lokalne uprave ili od trgovca zatražite potrebne informacije o pravilnom načinu odlaganja.

Ovaj uređaj podliježe EU propisima i pravilima o elektromagnetnoj i električnoj sigurnosti.

Zadržavamo pravo na moguće promene teksta, dizajna i tehničkih specifi kacija bez prethodne najave.

FAST ČR, a.s. ovim izjavljuje da je radijska oprema tipa [YAC 5300] u skladu sa Direktivom 2014/53 / EU.

Cjeloviti tekst EU izjave o saglasnosti dostupan je na sledećoj internet adresi:

www.yenkee.eu

.....

Copyright © 2020, Fast ČR, a.s.

Revision 05/2020



- Područje za punjenje telefona
- Područje za punjenje sata Apple Watch
- Područje za punjenje Airpod slušalice

- LED dodirna kontrola, uključivanje/isključivanje
- LED indikatori

A. LED indikatori po obodu punjača naznačuju status punjenja.

Zelena boja znači da je punjač spreman za upotrebu.

Plava boja znači da je punjenje u tijeku.

Ako se na podložak za punjenje stavi uređaj koji ne podržava bežično punjenje, počinju treperiti plavi i zeleni indikatori. Punjenje se prekida.

B. Dodirnite kako biste uključili/isključili LED indikator.

C. Punjač je opremljen dvostrukom zavojnicom koja omogućuje punjenje telefona u vodoravnom ili okomitom položaju.

D. Za pravilno napajanje postaje za punjenje potrebno je upotrijebiti zasebni pri-lagodnik napajanja sa tehnologijom QC 2.0 ili QC 3.0, koji se prodaje zasebno.

Specifikacije:

Ulaz: DC 12 V / 2 A, 9 V 2,7 A | Izlaz: 5W / 7.5W / 10W / 15W | Radni dome: ≤8 mm | Učinkovitost punjenja: > 73 % | Dimenzije proizvoda: 136 x101 x136 mm

Czistite krpom navlaženom u vodi.

Proizvođač ne preuzima odgovornost za oštećenja nastala nepravilnim korišćenjem proizvoda.

Upute i informacije o odlaganju rabljene ambalaze

Rabljenu ambalazu odložite na javnom mjestu za prihvat otpada.

Odlaganje rabljenih električnih i elektroničkih uređaja

Simbol na proizvodu, njegovim dodacima ili ambalazi znači da se ovaj proizvod ne smije tretirati kao otpad iz kućanstva. Molimo da ovaj proizvod odložite na prikladnom odlagalištu za recikliranje električnog i elektroničkog otpada. U nekoliko zemalja Evropske unije ili drugim evropskim zemljama moguće je proizvod vratiti lokalnom trgovcu prilikom kupnje jednakoq proizvoda. Pravilnim odlaganjem ovog proizvoda pomoći ćete očuvati prirodne resurse i spriječiti potencijalno negativan utjecaj na okolis i ljudsko zdravlje, do kojega može doći zbog nepropisnog zbrinjavanja otpada. Za dodatne pojednostije obratite se lokalnim vlastima ili najbližem odlagalištu. Nepropisno odlaganje ove vrste otpada podložno je nacionalnim kaznenim zakonima.

Za poslovne subjekte u Evropskoj uniji

Ako želite odložiti električni ili elektronički uređaj, zatražite potrebne informacije od prodavca ili dobavljača.

Odlaganje u državama izvan Evropske unije

Ako želite odložiti ovaj proizvod, od lokalne uprave ili od trgovca zatražite potrebne informacije o pravilnom načinu odlaganja.

Ovaj uređaj podliježe EU propisima i pravilima o elektromagnetnoj i električnoj sigurnosti.

Zadržavamo pravo na moguće promjene teksta, dizajna i tehničkih specifi kacija bez prethodne najave.

FAST ČR, a.s. ovime izjavljuje da je radijska oprema tipa [YAC 5300] u skladu s Direktivom 2014/53/UE.

Cjeloviti tekst EU izjave o sukladnosti dostupan je na sledećoj internetskoj adresi:

www.yenkee.eu

.....

Copyright © 2020, Fast ČR, a.s.

Revision 05/2020



- Περιοχή φόρτισης τηλεφώνου
- Περιοχή φόρτισης Apple Watch
- Περιοχή φόρτισης AirPods

- Χειριστήριο ενεργοποίησης/ απενεργοποίησης LED
- Σηματοδότηση LED

A. Η ένδειξη LED κατά μήκος της περιμέτρου του φορτιστή υποδεικνύει την κατάσταση φόρτισης.

Το πράσινο χρώμα υποδεικνύει ότι ο φορτιστής είναι έτοιμος για χρήση. Το μπλε χρώμα υποδεικνύει ότι η διαδικασία φόρτισης είναι σε εξέλιξη. Αν τοποθετηθεί πάνω στην επιφάνεια φόρτισης, μια συσκευή που δεν υποστηρίζει σύρματη φόρτιση, τότε η ένδειξη LED θα αρχίσει να αναβοσβήνει σε μπλε και πράσινο χρώμα. Η φόρτιση διακόπτεται.

B. Μπορείτε να ενεργοποιήσετε/ απενεργοποιήσετε την ένδειξη LED αγγιζόντάς την.

C. Ο φορτιστής είναι εξοπλισμένος με διπλό πηνίο που σας επιτρέπει να φορτίσετε το τηλέφωνό σας και σε οριζόντια και σε κάθετη θέση.

D. Για τη σωστή τροφοδοσία ρεύματος στον σταθμό φόρτισης, πρέπει να χρησιμοποιείτε ένα τροφοδοτικό με τεχνολογία QC 2.0 ή QC 3.0 το οποίο πωλείται ξεχωριστά.

Προδιαγραφές:

Είσοδος: DC 12 V / 2 A, 9 V 2,7 A | Έξοδος: 5W / 7.5W / 10W / 15W | Απόσταση λειτουργίας: ≤8 mm | Απόδοση φόρτισης: >73 % | Διαστάσεις: 136 x 101 x 136 mm

Καθαρίστε με ένα βρεγμένο πανί.

Ο κατασκευαστής δεν αναλαμβάνει καμία ευθύνη για ζημιές από λανθασμένη χρήση του προϊόντος.

Όδηγες και πληροφορίες σχετικά με την απόρριψη των χρησιμοποιημένων υλικών συσκευασίας
Απορρίψτε τα υλικά συσκευασίας στην προβλεπόμενη σημεία θέσι απόθεσης απορριμάτων.

Συμβόλο που υπάρχει στο προϊόν, στο αξεσουάρ του ή στη συσκευασία υποδηλώνει ότι αυτό το προϊόν δεν πρέπει να απορριφτεί μαζί με τα οικιακά απορρίμματα. Παρακαλούμε, στο τέλος της ζωής του προϊόντος, να το απορρίψετε σε κατάλληλο σημείο στην ανακύκλωση αποβλήτων ηλεκτρικού και ηλεκτρονικού εξοπλισμού. Εναλλακτικά, σε ορισμένες χώρες της Ευρωπαϊκής Ένωσης ή σε άλλες Ευρωπαϊκές χώρες, μπορείτε να επιστρέψετε τα προϊόντα σας στο τοπικό κέντρο επεξεργασίας ανακυκλώσιμων υλικών προϊόντων. Η σωστή απόρριψη του προϊόντος αυτού θα βοηθήσει στην εξοικονόμηση φυσικών πόρων και στην απορροφή ενδεδειγμένων οργανικών επιπτώσεων στο περιβάλλον και στην ανθρώπινη υγεία που θα προέκυπταν από την ακατάλληλη διάθεση των αποβλήτων. Για περισσότερες λεπτομέρειες, ρωτήστε τις τοπικές σας αρχές σχετικά με τη θέση του πλησιέστερου κέντρου συλλογής αποβλήτων. Η ακατάλληλη διάθεση αυτού του τύπου των αποβλήτων μπορεί να εμπίπτει στις εθνικές διατάξεις και να επισείρει ποινή προστίμου.

Για επιχειρήσεις στην Ευρωπαϊκή Ένωση

Αν θέλετε να απορρίψετε μια ηλεκτρική ή ηλεκτρονική συσκευή, ζητήστε τις απαραίτητες πληροφορίες από το συνεργαζόμενο πωλητή ή προμηθευτή.

Διάθεση αποβλήτων σε άλλες χώρες εκτός της Ευρωπαϊκής Ένωσης
Αν θέλετε να απορρίψετε αυτό το προϊόν, ζητήστε τις απαραίτητες πληροφορίες από τις τοπικές κυβερνητικές υπηρεσίες ή από τον πωλητή που συνεργάζεστε, σχετικά με τη σωστή μέθοδο διάθεσης αποβλήτων

Η συσκευή αυτή συμμορφώνεται με τους κανόνες και τους κανονισμούς της ΕΕ σχετικά με την ηλεκτρομαγνητική και ηλεκτρική ασφάλεια.

Ενδέχεται να υπάρξουν αλλαγές στο κείμενο, στο σχεδιάδιο και στις τεχνικές προδιαγραφές χωρίς προηγούμενη ειδοποίηση, και επιφυλασσάμαστε του δικαιώματός μας στην πραγματοποίηση αυτών των αλλαγών.

Με την παρούσα ο/n FAST ČR, a.s., δηλώνει ότι ο ραδιοεξοπλισμός [YAC 5300] πληροί την οδηγία 2014/53/EE.

Το πλήρες κείμενο της δήλωσης συμμόρφωσης ΕΕ διατίθεται στην ακόλουθη ιστοσελίδα στο διαδίκτυο: www.yenkee.eu

.....

Copyright © 2020, Fast ČR, a.s.

Revision 05/2020