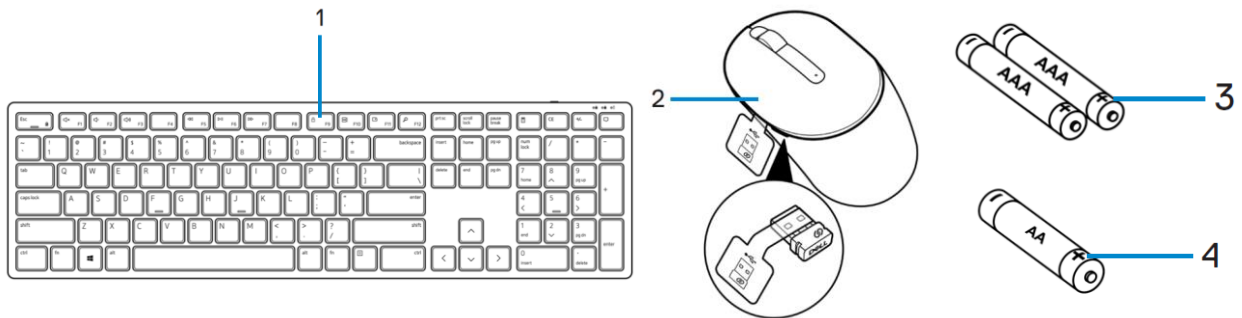


Ръководство на потребителя за безжична клавиатура и мишка Dell KM5221W

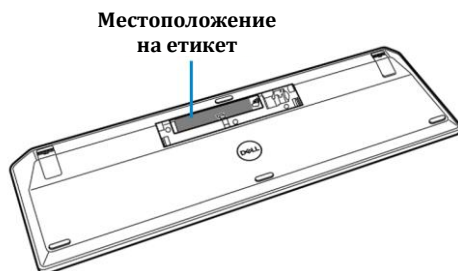
I. Включено в комплекта:



1. Клавиатура
2. AAA-тип батерии (за клавиатура)
3. Мишка с USB предавател
4. AA-тип батерия (за мишка)

II. Преглед на клавиатура:

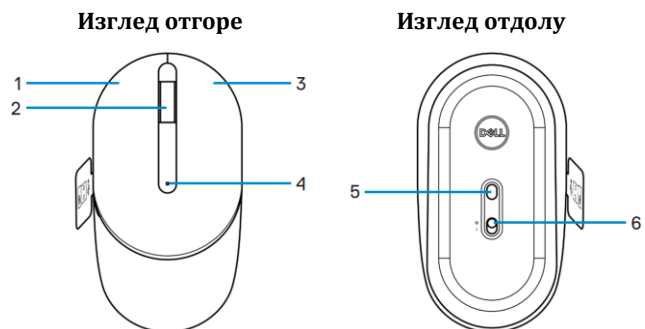
1. Превключвател на захранване
2. Светлинен индикатор за статус на батерия
3. Крачета на клавиатура
4. Капак на отделението на батерии



Бележка: Отворете капака на отделението за батерии, за да получите достъп до местоположението на PPID/регулаторния етикет на клавиатурата.

III. Преглед на мишка:

1. Ляв бутон
2. Скрол бутон
3. Десен бутон
4. Светлинен индикатор за статус на батерия
5. Оптичен сензор
6. Превключвател за Захранване



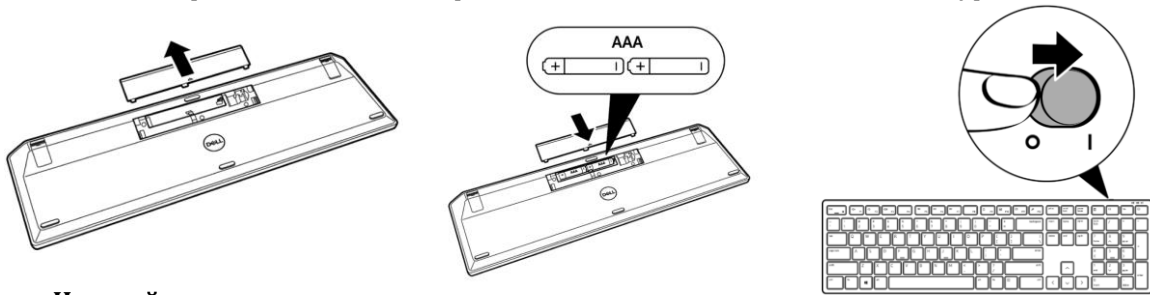
Бележка: Отворете капака на отделението за батерии, за да получите достъп до местоположението на PPID/регулаторния етикет на мишката.



IV. Настройка на клавиатурата:

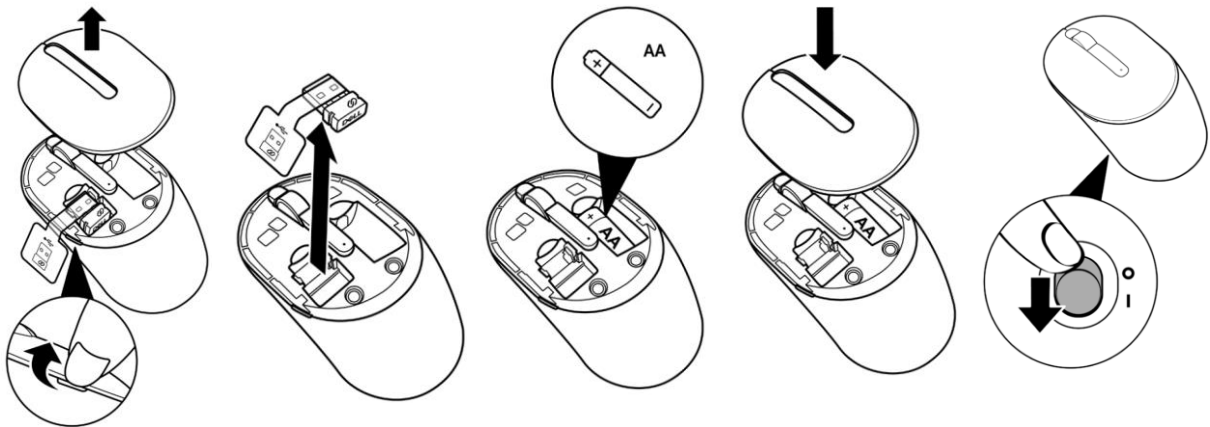
1. Използвайте върха на пръста си, за да отворите капака на отделението за батерии.

2. Поставете AAA батериите в отделението за батерии, като внимавате за правилния им поляритет. След това затворете капака на отделението за батерии.
3. Плъзнете превключвателя за захранване надясно, за да включите клавиатурата.



V. Настройка на мишката:

1. Намерете страничния слот в корпуса на мишката. Използвайте върха на пръста си, за да го отворите.
2. Извадете USB предавателя от отделението му.
3. Поставете AA батерията в отделението за батерии.
4. Затворете корпуса на мишката.
5. Плъзнете превключвателя за Захранване надолу, за да включите мишката.



VI. Свързване на вашите безжични клавиатура и мишка:

Вашите безжична клавиатура и мишка може да бъдат сдвоени с устройства чрез USB предавателя. Може да сдвоите и да смените различните устройства безпроблемно. Този комплект може да бъде сдвоен с лаптопи, настолни компютри и други съвместими мобилни устройства.

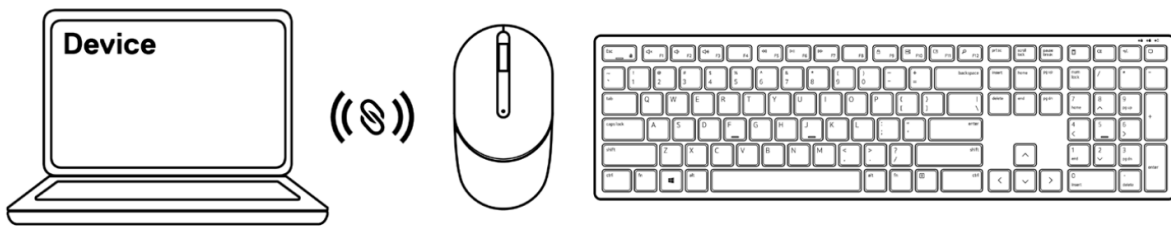
Сдвояване с вашия USB предавател:

Бележка: Може да свържете устройство към вашата безжична клавиатура и мишка като използвате Dell Universal pairing.

1. Премахнете етикета на предавателя от USB предавателя.
2. Поставете USB предавателя в USB порт на компютъра си.
3. Плъзнете превключвателя за Захранване надясно, за да включите мишката.



Клавиатурата и мишката вече са сдвоени с вашето USB устройство.



VII. Регулаторна политика за съответствие

Dell Inc. (Dell) се ангажира да спазва законите и наредбите във всяка страна, в която доставя своите продукти. Продуктите на Dell са проектирани и тествани, за да отговарят на съответните световни стандарти за безопасност на продуктите, електромагнитна съвместимост, ергономичност и други задължителни нормативни изисквания, когато се използват по предназначение.

Инструкции за безопасна работа с продукта, както и подробна регулаторна информация за продукта и съответствието му с европейски директиви и стандарти, може да бъде намерена на български език на следния линк:

<https://www.dell.com/learn/us/en/uscorp1/regulatory-compliance>

Допълнителна информация за продукта и декларация за съответствие може да бъде намерена на: www.polycomp.bg