

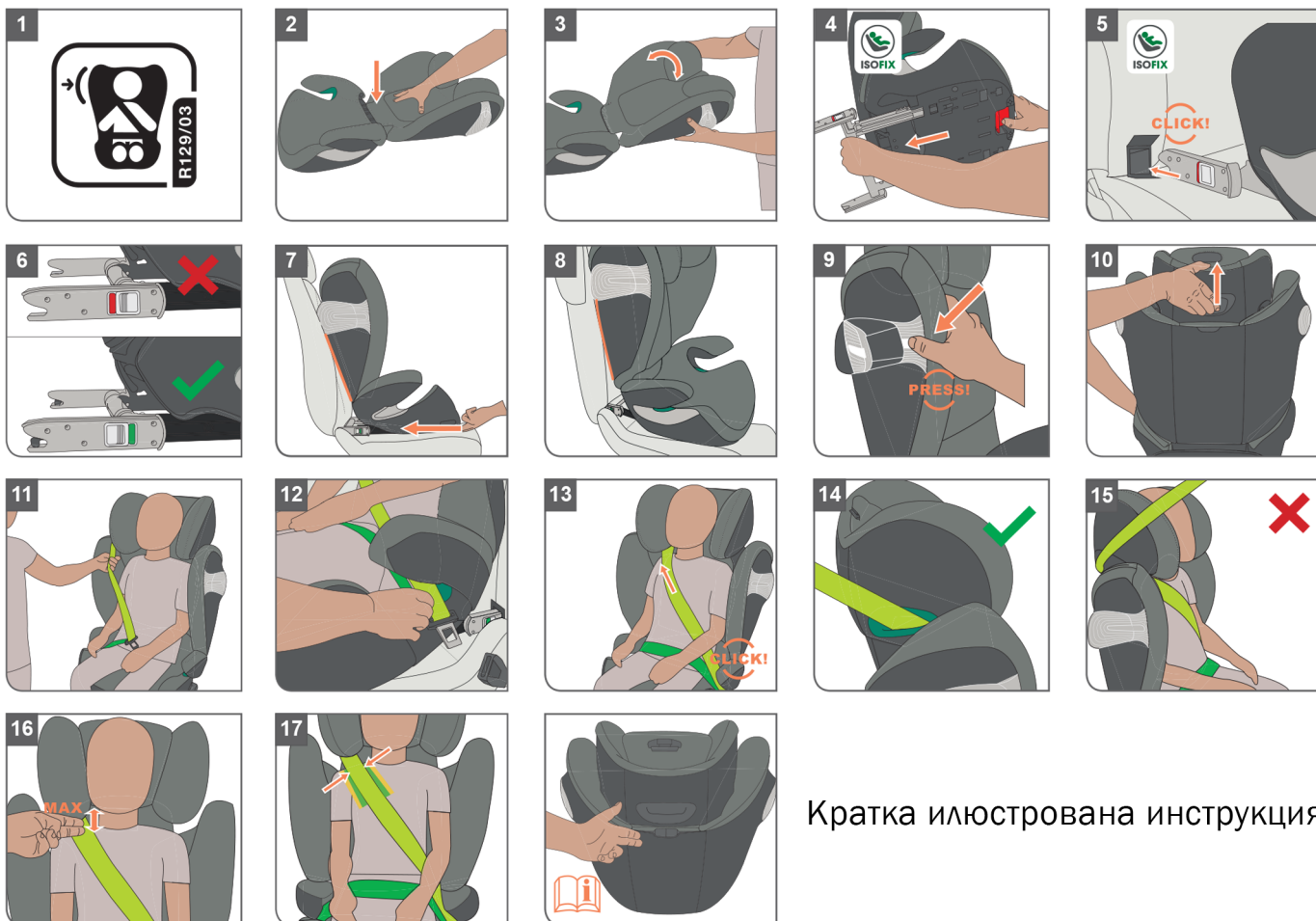
Solution S i-Fix

UN R129/03, 100 – 150 cm

ИНСТРУКЦИИ ЗА УПОТРЕБА

CYBEX GmbH
Riedingerstr. 18 | 95448 Bayreuth | Germany

INFO@CYBEX-ONLINE.COM / WWW.CYBEX-ONLINE.COM
WWW.FACEBOOK.COM/CYBEX.ONLINE



Кратка илюстрована инструкция.

ВНИМАНИЕ! Без одобрението на сертификационния офис, детското столче не може да бъде модифицирано или да му се добавят аксесоари. Поправки могат да се правят само от оторизиран персонал при което трябва да се ползват само оригинални части и аксесоари. При неспазване на това изискване, защитната функция на столчето не може да бъде гарантирана.

ВНИМАНИЕ! Детското столче предлага оптимална защита за вашето дете само ако следвате инструкциите за употреба.



СЕРТИФИЦИРАНЕ

CYBEX SOLUTION S i-FIX
UN R129/03

Седалка и облегалка и облегалка за глава
Височина на тялото: 100-150 см
Препоръчва се за:
Възраст: приблизително 3 – 12 години
Подходящо само за автомобили с автоматичен 3-точков колан в съответствие с UN регулация R16 или подобен стандарт.

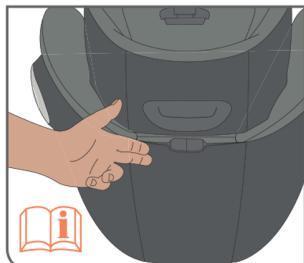
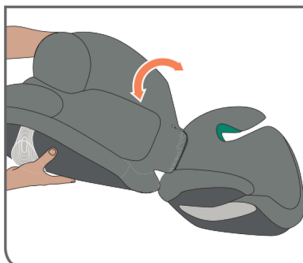
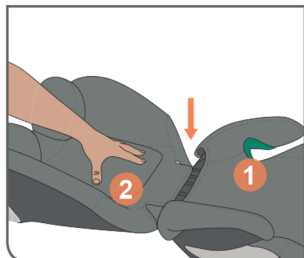
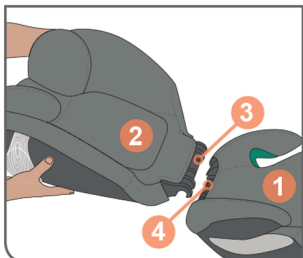


ВНИМАНИЕ! С цел оптимална защита за Вашето дете, CYBEX SOLUTION S i-FIX трябва да се ползва според инструкциите, описани в това упътване.

ВАЖНО! Съхранявайте тези инструкции на леснодостъпно място (например в отделението в задната част на облегалката).

ВАЖНО! В зависимост от законите в различните страни (отнасящи се например за цветовото кодиране на столчето) този продукт може да се различава на външен вид от същия в друга страна. Това обаче не променя основната му функция да защитава детето.

Първи монтаж



Детското столче се състои от седалка (1) и облегалка (2) с регулируем във височина подглавник. Само комбинацията на седалката и облегалката дава най-добрата защита и комфорт на Вашето дете.

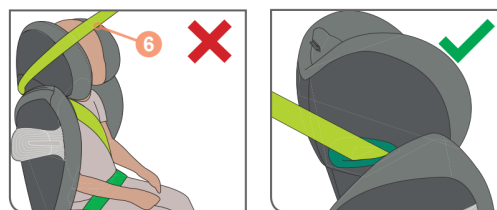
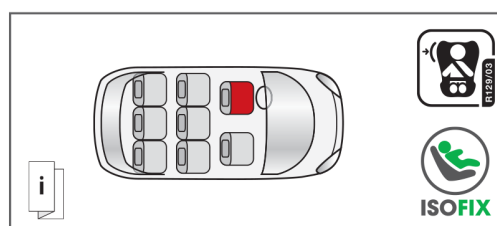
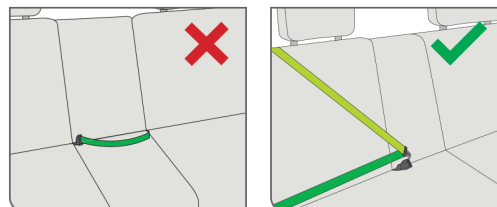
ВНИМАНИЕ! Частите на CYBEX SOLUTION S i-FIX не трябва да се използват самостоятелно или в комбинация с бустер седалки, облегалки или подглавници от други производители или от различни продуктови серии. В такива случаи сертифицирането изтича незабавно.

Свържете облегалката (2) към седалката (1), като закачите водача (3) върху оста (4) на седалката (1).

ВНИМАНИЕ! Уверете се, че пластмасовите части на детската седалка не са деформирани (напр. чрез притискане във вратата на автомобила или при регулиране на задната седалка).

ВАЖНО! Съхранявайте тези инструкции на леснодостъпно място (например в отделението в задната част на облегалката).

ПРАВИЛНО ПОЗИЦИОНИРАНЕ В АВТОМОБИЛА



Столчето се ползва в автомобили с автоматичен 3-точков колан. За справка, погледнете списъка с одобрени автомобили, като най-актуалната му версия можете да намерите на www.cybex-online.com.

ВНИМАНИЕ! Столчето не трябва да се ползва в автомобили с двуточков или надбедрен колан. Ако това се случи, при инцидент може да последват тежки, дори фатални наранявания за детето.

Ако Вашият автомобил не е оборудван с ISOFIX свързващи точки, имате възможността да ползвате SOLUTION S i-FIX с прибиращи се ISOFIX заключващи шини.

ВАЖНО! Ако височината на детето надвиши 135 см. и в зависимост от Вашия автомобил, е възможно съвместимостта между него и SOLUTION S i-FIX да намалее. За справка погледнете списъка с автомобили и това дали столчето за кола може да се ползва с подглавника във всички позиции на височина без ограничения.

В редки случаи и ако се налага, може да ползвате столчето на предната пасажерска седалка. В такъв случай трябва да се спазва следното:

- Ако колата има въздушни възглавници, трябва да избутате седалката възможно най-назад, а горната точка на въртене на предпазния колан да е зад точката на излизане на колана от столчето.

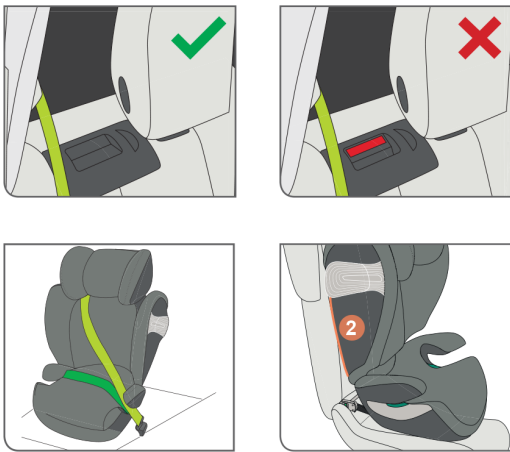
- Винаги се съобразявайте и с препоръките на производителя на Вашия автомобил.

ВНИМАНИЕ! Диагоналният колан (6) трябва да минава през коланните водачи под наклон. Ако столчето не може да се монтира и обезопаси по този начин (да отиде леко напред или да се постави на друга седалка), значи не е подходящо за Вашата кола.

ВНИМАНИЕ! Трябва да обезопасите всякакъв багаж или свободни предмети из колата които биха могли да доведат до наранявания по време на инцидент. В противен случай, ако се случи такъв, те могат да бъдат изхвърлени от местата си и да причинят фатални наранявания.

ВНИМАНИЕ! Столчето за кола не трябва да се монтира върху седалки, които са обърнати настрани. Може да се ползва върху седалки обърнати назад, например ван или минибус, само ако в тях е позволено да пътува възрастен. Не трябва да махате облегалката за глава от седалка на автомобила, дори тя да е в посока обратна на движението. Дори да не се ползва от детето, столчето трябва да бъде винаги обезопасено с колан.

Важно! Не оставяйте детето без наблюдение в колата.



ВНИМАНИЕ! Столчето за кола трябва винаги да бъде правилно обезопасено с колана на автомобила, дори когато не се ползва. В случай на внезапно спиране или инцидент, необезопасеното столче може да нарани Вас или другите пътници.

С цел гарантиране на най-добрата безопасност за всички пътници в колата се уверете, че:

- Сгъваемите облегалки в автомобила са заключени в изправено положение. Уверете се, че горната точка на въртене на предпазният колан е зад точката на подаване на колана на детското столче.
- Ако монтирате столчето за кола на предната пасажерска седалка, то трябва да я избутате възможно най-назад.
- Сте обезопасили всички предмети, които представляват евентуална опасност в случай на инцидент.
- Всички пътници в автомобила са сложили своите предпазни колани.

МОНТАЖ НА СТОЛЧЕТО В АВТОМОБИЛА

Поставете столчето върху подходяща седалка на автомобила.

- Винаги се уверявайте, че цялата повърхност на облегалката на столчето CYBEX SOLUTION S i-FIX (2) е допряна до облегалката на автомобилната седалка.

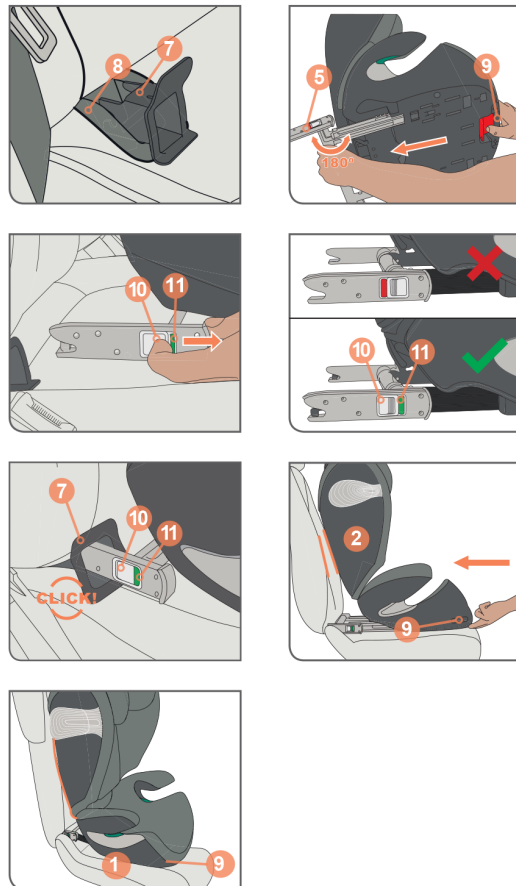
Ако се налага да извадите или вдигнете нагоре облегалката за глава на автомобила, защото пречи, го направете (за изключения, моля, вижте раздела „ПРАВИЛНО ПОЗИЦИОНИРАНЕ В АВТОМОБИЛА“). Облегалката на столчето (2) ще се адаптира перфектно на практически всеки наклон на автомобилната седалка.

ВНИМАНИЕ! Цялата повърхност на облегалката на столчето за кола CYBEX трябва да е допряна до облегалката на автомобилната седалка. С цел максимум защита за детето, столчето трябва да е в нормално, изправено положение!

Важно! При някои автомобилни седалки, изработени от чувствителни материали (напр. велур, кожа и др.), употребата на детските столчета може да остави следи и / или да предизвика обезцветяване. За да предотвратите това, можете да поставите одеяло или кърпа под него, например. Моля, запознайте се и с нашите съвети за почистване, които ще откриете в тези инструкции за употреба; тези инструкции за почистване трябва да се спазят преди да използвате столчето за кола за първи път.

ВНИМАНИЕ! Не ползвайте други свързващи точки, освен описаните в тази инструкция и маркирани върху столчето.

МОНТАЖ НА СТОЛЧЕТО С ISOFIX СИСТЕМА



Използвайки системата ISOFIX, можете да фиксирате CYBEX SOLUTION S i-FIX към превозното средство, като по този начин увеличавате безопасността на детето. Все пак, детето винаги трябва да бъде обезопасено и с 3-точковият колан на автомобила.

- Поставете предоставените ISOFIX водачи (7) с по-дългата лента нагоре в двете ISOFIX точки за закрепване (8). В някои превозни средства е по-добре да монтирате ISOFIX водачите (7) в обратна посока.

ВАЖНО! ISOFIX точките на автомобила (8) са два метални клипса на всяка седалка и се намират между облегалката и седалката на колата. Ако имате колебания, се посъветвайте с инструкциите за Вашата кола.

- Използвайте ISOFIX бутона за регулиране (9) под седалката на столчето.
- Издърпайте двете ISOFIX заключващи шини (5) докъдето стигнат.
- Сега завъртете ISOFIX заключващите рамена (5) на 180°, така че да са обърнати в посока на ISOFIX водачите (7).

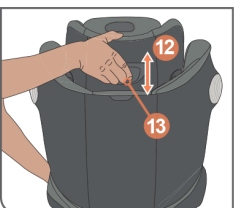
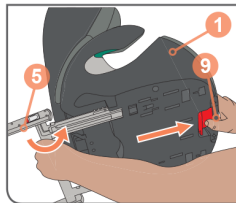
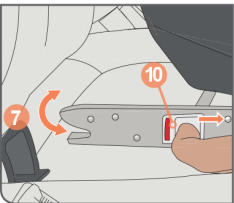
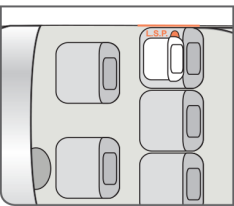
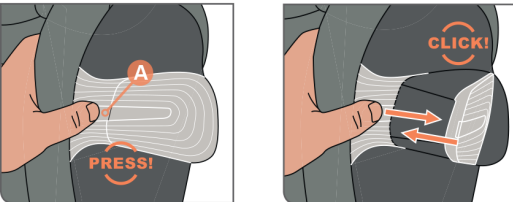
ВАЖНО! Преди да се чуе изщракване от ISOFIX заключващите шини (5) в ISOFIX точките на закрепване (8), проверете бутоните за освобождаване (10). Ако зелените индикатори за безопасност (11) са видими, първо трябва да освободите ISOFIX заключващите шини, преди да ги съедините, като натиснете и издърпате бутона за освобождаване (10). Повторете процеса, ако е необходимо, с втората заключваща шина.

- Натиснете двете заключващите шини (5) в ISOFIX водачите (7), докато те се фиксират на място в ISOFIX точките за прикрепване (8) докато се чуе ясно изщракване.
- Уверете се, че седалката е сигурна, като се опитате да я издърпате от ISOFIX водачите (7). Не трябва да успявате.
- Зеленият индикатор за безопасност (11) вече трябва да се вижда ясно на двата сиви бутона за освобождаване (10).
- Вече можете да използвате лоста за регулиране (9) под седалката (1) на CYBEX SOLUTION S i-FIX за регулиране на позицията.
- Винаги се уверявайте, че цялата повърхност на облегалката (2) на CYBEX SOLUTION S i-FIX е допряна до облегалката на автомобилната седалка.

ВАЖНО! Обърнете внимание на информацията в раздела „МОНТАЖ НА СТОЛЧЕТО В АВТОМОБИЛА“.

ВАЖНО! Моля, използвайте предоставените водачи за

РЕГУЛИРАНЕ НА СТРАНИЧНИТЕ ПРОТЕКТОРИ



Детската седалка е оборудвана със системата „Линейна защита от странични удари“ (L.S.P.). Това е система повишаваща безопасността на Вашето дете в случай на страничен удар. Активирайте L.S.P. от страната на най-близката врата за най-добрата възможна безопасност. За да освободите L.S.P. натиснете маркирана зона (A) на L.S.P.

ВАЖНО! Уверете се, че L.S.P. се фиксира със звучно щракване. В случай, че L.S.P. докосне вратата, то трябва да се прибере правилно. Разрешено е да се използва в тази позиция. За да върнете L.S.P. в столчето, изтеглете L.S.P. леко и го съгнете, докато се заключи със звучно щракване.

ВАЖНО! Когато използвате детската седалка в средна позиция в автомобила, е забранено да се разгъва L.S.P. устройството.

ВНИМАНИЕ! Използването на L.S.P. устройството за пренасяне или за катерене в детското столче е забранено.

СВАЛЯНЕ НА СТОЛЧЕТО ОТ АВТОМОБИЛА

Изпълнете стъпките за монтаж в обратен ред.

- Отключете ISOFIX заключващите шини (5) от двете страни, като натиснете сивите бутона за освобождаване (10) и ги издърпате едновременно назад.
- Извадете столчето от ISOFIX водачите (7).
- Завъртете ISOFIX заключващите шини (5) на 180°.
- Натиснете ISOFIX лоста за регулиране (9) под седалката (1) на CYBEX SOLUTION S i-FIX и натиснете заключващите шини навътре докъдето може.

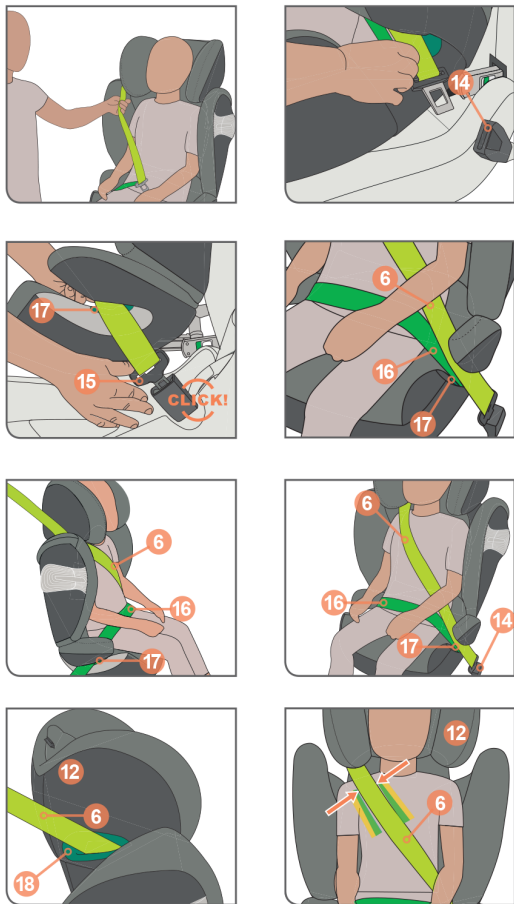
ВАЖНО! Прибирайки шините на ISOFIX Вие не само защитавате седалката на колата от щети, но и самите шини от замърсяване и повреда.

РЕГУЛИРАНЕ СПОРЕД РЪСТА НА ДЕТЕТО

- Седалката може да се приспособи към тялото на Вашето дете с помощта на регулируемата облегалка за глава (12). За целта дръпнете нагоре лоста за регулиране (13), за да отключите облегалката за глава (12).
- Регулирайте облегалката за глава, така че да има разстояние от максимум 2 см (приблизително два пръста) между рамото на детето и долния ръб на облегалката за глава.

ВАЖНО! Само оптимално регулирана облегалка за глава (12) може да предложи на детето Ви максимална защита и комфорт, като същевременно се гарантира, че диагоналният колан (6) може да се монтира гладко. Височината на CYBEX SOLUTION S i-FIX може да се регулира в една от дванадесетте позиции.

ОБЕЗОПАСЯВАНЕ НА ДЕТЕТО С КОЛАНА



Сложете детето в столчето за кола. Издърпайте триточковия колан и го прекарайте пред детето към закопчалката (14).

ВАЖНО! Триточковият колан трябва да преминава само през определените маршрути. Маршрутите са описани подробно в това ръководство и са маркирани в зелено на столчето за кола.

ВНИМАНИЕ! Не усуквайте колана.

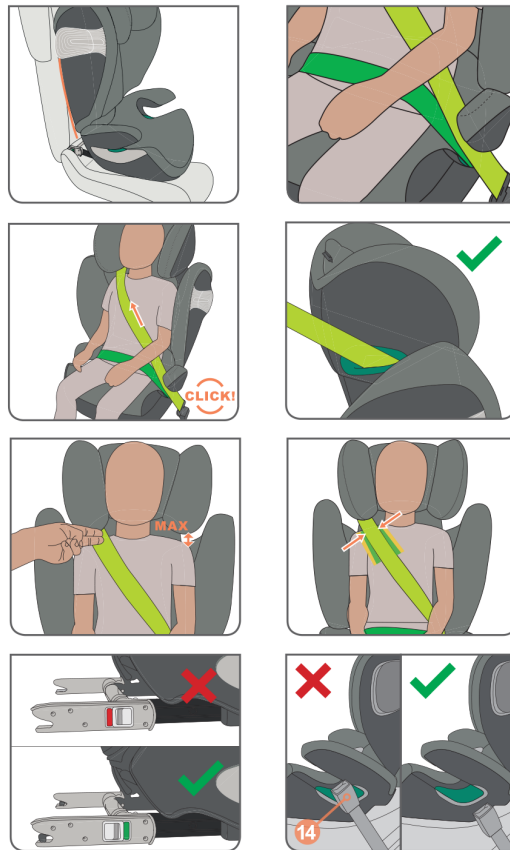
- Поставете езика на колана (15) в закопчалката (14). Трябва да се чуе изщракване.
- След това прекарайте и затегнете надбедрения колан (16) в зелените долни водачи на колана (17) на детското столче.
- Издърпайте диагоналния колан (6), за да затегнете надбедрения колан (16). Колкото по-затегнат е колана, толкова по-голяма защита дава. От страната на закопчалката (14), диагоналният колан (6) и надбедреният колан (16) трябва да се вкарат и минат заедно през долния коланен водач (17).
- Надбедреният колан (16) трябва да минава през долните водачи на колана (17) от двете страни на столчето.
- Сега прекарайте диагоналния колан (6) през горния водач на колана (18) в облегалката за глава (12) докато влезе във водача на колана.

ВАЖНО! Приучавайте детето само да изисква колана да е стегнат и ако може, само да се закопчава.

ВНИМАНИЕ! Надбедрения колан (16) трябва да минава възможно най-ниско пред таза на детето, така ще имате оптимална защита в случай на инцидент.

Уверете се, че диагоналният колан (6) минава между външната част на рамото и врата на детето. Ако е необходимо, регулирайте височината на облегалката за глава, за да промените позицията на колана. Височината на облегалката за глава (12) може да се регулира и в колата.

ПРАВИЛНО ЛИ Е ОБЕЗОПАСЕНО ДЕТЕТО?



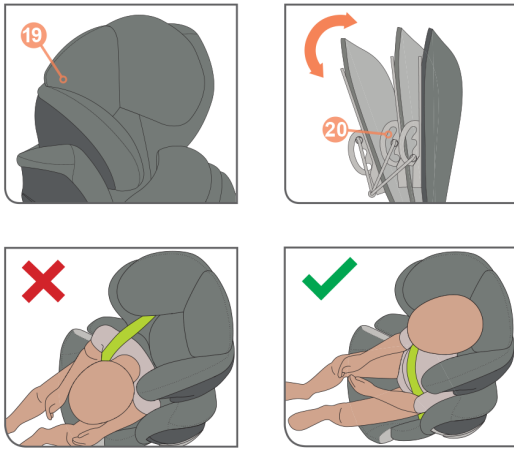
За да осигурите оптимална безопасност за Вашето дете, преди да потеглите с колата проверете:

- Облегалката на столчето трябва да е плътно допряна до облегалката на автомобила.
- Надбедрения колан да минава през двата зелени коланни водача от двете страни на седалката на столчето.
- Диагоналния колан също трябва да минава през долния зелен коланен водач от двете страни на седалката.
- Диагоналният колан е подаден през водача на колана, маркиран в зелено в зоната на рамото.
- Диагоналният колан е с наклон назад.
- Целият колан е плътно прилепнал към тялото на Вашето дете и не е усукан.
- Надбедреният колан е ниско пред таза.
- Облегалката за глава е регулирана на правилната височина.
- Ако ползвате ISOFIX, столчето трябва да е заключено стабилно в позиция от двете страни в ISOFIX основите и двата зелени индикатора за безопасност се виждат ясно.

ВНИМАНИЕ! Закопчалката на колана на автомобила (14) никога не трябва да пресича подлакътника. Ако системата на колана е твърде дълга, детското столче не е подходящо за използване в това положение в автомобила. В случай на съмнение, моля, консултирайте се с търговеца.

ВНИМАНИЕ! Никога не оставяйте детето си без надзор в колата. Частите в системата за обезопасяване могат да се нагреят от слънцето и детето може да получи изгаряния. Защитете детето си и столчето за кола от пряко излагане на слънце (например чрез покриване със светъл на цвят плат).

НАКЛОНЯВАНЕ НА ОБЛЕГАЛКАТА ЗА ГЛАВА



Наклонената облегалка за глава помага да се предотврати опасното накланяне на главата на детето напред по време на сън. В случай на сблъсък, облегалката за глава ще следва движението на главата на детето напред, ще се фиксира на място и ще поеме последващото движение назад на главата на детето.

ВАЖНО! Уверете се, че главата на детето Ви е винаги в контакт с наклонената облегалка за глава (19), тъй като това е единственият начин, по който облегалката за глава може да осигури оптимална защита в случай на страничен сблъсък.

Ъгълът на наклон на облегалката за глава може да бъде настроен в едно от трите положения. Може да се мести напред, без да премествате лоста на второ или трето положение, докато останалата част се заключи в позиция. За да го върнете в първоначалното положение, лостът трябва да се задейства и облегалката за глава да се дръпне назад.

ВНИМАНИЕ! Никога не блокирайте заключващия механизъм (20)! В случай на инцидент, механизмът за регулиране на наклона трябва да се движи свободно, в противен случай детето Ви може да се нарани!

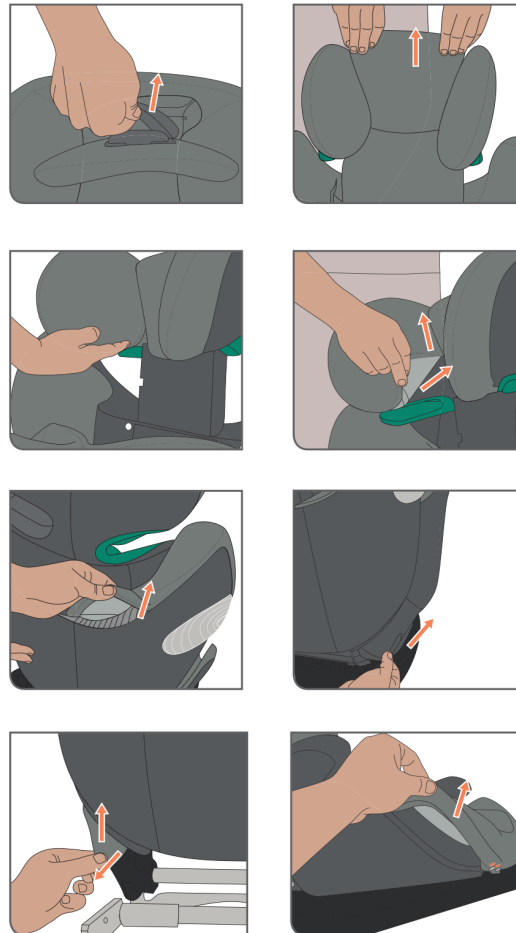
ГРИЖА И ПОДДРЪЖКА

С цел гарантиране максимална защита за детето е важно да се спазват следните точки:

- Редовно проверявайте всички основни и важни части на столчето за повреди. Механичните части трябва да работят безпроблемно.
- Уверете се, че не притискате или удряте столчето с вратата на автомобила.
- Ако столчето бъде изпуснато на земята трябва да го дадете за тестване на производителя преди да го ползвате отново.
- Когато столчето е било изложено на екстреман шок, напр. след катастрофа, то трябва да бъде проверено от производителя.

Калъфката на столчето е важна част от дизайна за безопасност. Не го ползвайте без калъфка или с такава от друго столче.

МАХАНЕ НА КАЛЪФКАТА



Калъфът на детското столче се състои от четири части (странична част на облегалка за глава, облегалка за глава, калъф на раменна част, калъф на столчето и / или калъф на повърхността на седалката).

Четири части на калъфката са монтирани в каналите за закрепване на калъфа на ръба на детското столче и се държат в позиция на няколко места с тик-так копчета (виж изображението).

След като бъдат освободени всички копчета, отделните части на калъфа могат да бъдат премахнати от каналите за закрепване.

- Сваляне на калъфката от страниците на на облегалката за глава:

Издърпайте отвора на калъфа над лоста за регулиране на облегалката за глава, така че калъфът да не се заседне на лоста, когато го дърпате нагоре, за да го свалите.

- Сваляне на калъфа от опората за глава:

Отключете калъфа от куката от всяка страна в задната част на областта на раменете.

Издърпайте калъфа от канала за закрепване на калъфа.

- Сваляне на калъфа от раменната част:

Издърпайте калъфа от канала за закрепване на калъфа.

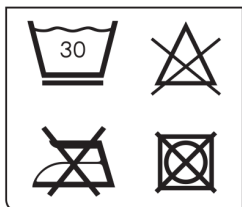
- Сваляне на калъфа от седалката:

Освободете двете тик-так копчета на калъфа на седалката отпред и отзад. Сега издърпайте калъфа над подлакътниците и по повърхността на седалката.

За да сложите калъфките обратно, изпълнете горните стъпки в обратен ред.

ВНИМАНИЕ! Не ползвайте столчето за кола без оригиналните му калъфи.

ПОЧИСТВАНЕ



ВАЖНО! Изперете калъфката преди първото ползване на столчето. Пере се на 30°C на цикъл за деликатно пране, отделно от други дрехи. При пране на по-висока температура е възможно обезцветяване. Не сушете в сушилня! Не оставяйте да съхне директно на слънце! Пластмасовите части се чистят с мека кърпа, мек почистващ препарат и топла вода.

ВНИМАНИЕ! Не почиствайте със силни химикали или белина.

КАКВО СЕ ПРАВИ СЛЕД ИНЦИДЕНТ

ВНИМАНИЕ! Всеки един инцидент може да доведе до невидима за човешкото око повреда в дестското столче. Затова след подобен случай, то трябва да се замени с ново. Ако имате въпроси или колебания, моля консултирайте се с Вашия търговец или производителя на столчето.

ПРОДЪЛЖИТЕЛНОСТ НА ПОЛЗВАНЕ НА ПРОДУКТА

Това столче за кола проектирано така, че да изпълнява функциите си безпроблемно приблизително 9 години. С времето е възможно да се случи естествено износване на пластмасата причинено например от излагане на слънце (UV лъчи), което може леко да наруши вида на продукта. Тъй като колите са изложени на силни температурни разлики или други непредвидими обстоятелства, обърнете внимание на следното:

- Ако колата е изложена за дълго време на пряка слънчева светлина, столчето трябва да се изкара или покрие със светъл плат.
- Редовно проверявайте всички пластмасови и метални части за повреди или промени в цвета и формата. Ако забележите промени, столчето трябва да мине основен преглед или евентуално да бъде заменено.
- Избледняване или промяна в цвета на дамаската е нормална с годините на употреба и не влияе на функциите на столчето.

ИЗХВЪРЛЯНЕ

В края на експлоатационния живот на детското столче, то трябва да се изхвърли правилно. Разделното събиране на на отпадъците може да се извършва по различен начин на различните места. За да се гарантира, че детското столче е изхвърлено в съответствие с разпоредбите, моля, свържете се с местната институция за изхвърляне на отпадъците. Винаги спазвайте разпоредбите за изхвърляне на отпадъци във Вашата държава.

ГАРАНЦИОННИ УСЛОВИЯ

Следните гаранционни условия се отнасят само за държавата, в която този продукт е бил за първи път от търговец на клиент. Гаранцията покрива всички производствени дефекти, съществуващи или появяващи се в деня на покупката или появили се в срок от три (3) години от датата на покупката от търговеца.

Ако в този период се появи дефект, по наша преценка ще поправим продукта безплатно или ще го заменим с нов. За да се случи това купувача трябва да занесе на търговеца закупения продукт заедно с доказателство за покупката – касова бележка или фактура, съдържаща дата и място на покупката. Гаранцията е невалидна, ако продукта се занесе на търговец различен от този, от който продукта е бил закупен. Гаранцията се прилага само ако продуктът е бил проверен за пълнота, производствени дефекти или физически дефекти веднага след покупката. Ако продуктът е закупен от онлайн магазин, трябва да се провери за пълнота, производствени дефекти и физически дефекти веднага след получаване. Ако се появят такива по време на употреба, незабавно прекратете използването и се свържете или го занесете на търговеца, от който сте го закупили, в чист и пълен вид. Моля, прочетете внимателно инструкциите за употреба, преди да се свържете с търговеца. Гаранцията не покрива щети причинени от неправилна употреба, атмосферните условия навън (вода, пожар, инциденти и др.) или естествено износване и скъсване. Гаранцията ще се спазва само ако продукта е бил използван съгласно инструкциите за употреба, ако е бил поправян само от оторизиран персонал и ако са използвани оригинални части за поправка. Гаранцията не изключва, ограничава или по друг начин засяга законните права на всеки потребител, включително искове за закононарушение на договора за покупко-продажба с търговеца.