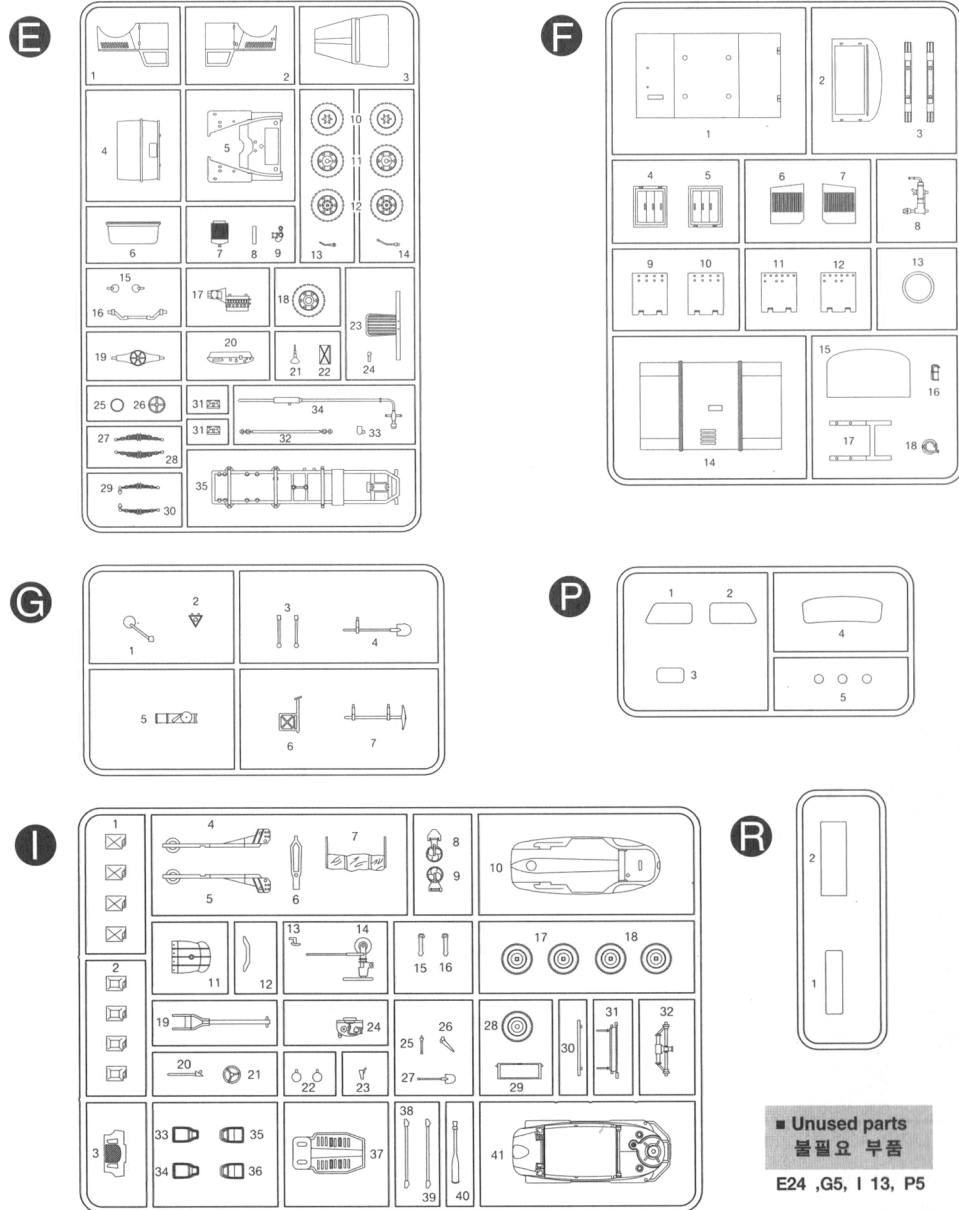


■ Parts Locating Diagram 부품도



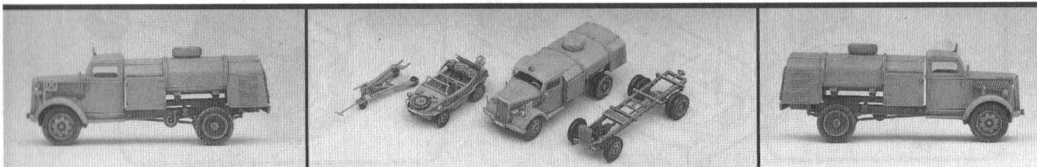
■ Unused parts
불필요 부품
E24, G5, I 13, P5

ACADEMY
HOBBY MODEL KITS
ACADEMY PLASTIC MODEL CO., LTD.
521-1, Yonghyeon-dong, Uijeongbu-si, Gyeonggi-do, Korea
고객상담부: 080-969-7000

ACADEMY 1/72 GROUND VEHICLE SERIES-3 HOBBY MODEL KITS GERMAN FUEL TRUCK & SCHWIMMWAGEN

13401

1/72 독일군 연료트럭 & Schwimm바겐



◀READ THIS BEFORE YOU BEGIN▶

Study the instructions before assembling. Check the fit of each piece before cementing into place.
Do not use too much cement to join parts. Never use cement or paint near open flame.
Open a window or make area well ventilated when cement or paint is in use.
Tear up and throw away the empty plastic bags to avoid danger of suffocation for little children.

◀ALLGEMEINE HINWEISE▶

Die Anordnung der Bauteile ist aus den Zeichnungen der Anleitung ersichtlich.
Die Teile vor dem Verkleben sorgfältig zusammenhalten, um einen passgenauen Sitz zu prüfen.
Klebstoff nicht zu dick auftragen. Klebstoff und Farben niemals in der Nähe einer Flamme verwenden.
Während der Bemalung mit Spritzpistole oder Pinsel für frische Luftzufuhr, z.B. öffnen des Fensters, sorgen.
Bausatz von kleinen Kindern fernhalten. Verhüten Sie, daß Kinder irgendwelche Bauteile in den Mund nehmen oder Plastiktüten über den Kopf ziehen.

■ 조립하기 전에

부품을 조립하기 전에 설명서를 잘 읽어본 후 조립한다. 부품들 자체를 때는 칼이나 나이프로 깨끗이 잘라준다. 접착제를 사용할 곳과 사용하지 않는 곳에 주의하고 너무 많이 바르지 않도록 한다.
접착하기 전에 부품을 맞추어 확인한 후 조립한다. 에나멜 페인트나 접착제를 사용할 때는 창문을 열어 환기를 시키고 화기를 멀리한다. 사용 후 남은 부품은 어린 아이들의 손에 닿지 않도록 잘 처리한다.

◀LISEZ CE QUI SUIT AVANT DE COMMENCER LE MONTAGE▶

Etudier les schémas d'assemblage. Contrôler que chaque pièce soit bien conforme avant de la coller à sa place.
N'utilisez pas trop de colle pour réunir les pièces. Ne laissez jamais la colle ou peinture à proximité d'une flamme.
Aérer soigneusement la pièce où vous peignez/ouvrez la fenêtre.
Après avoir sorti les pièces du sac en plastique, déchirer le sac afin d'éviter que les enfants ne le mettent sur la tête et ne s'étouffent.

◀組み立てる前に▶

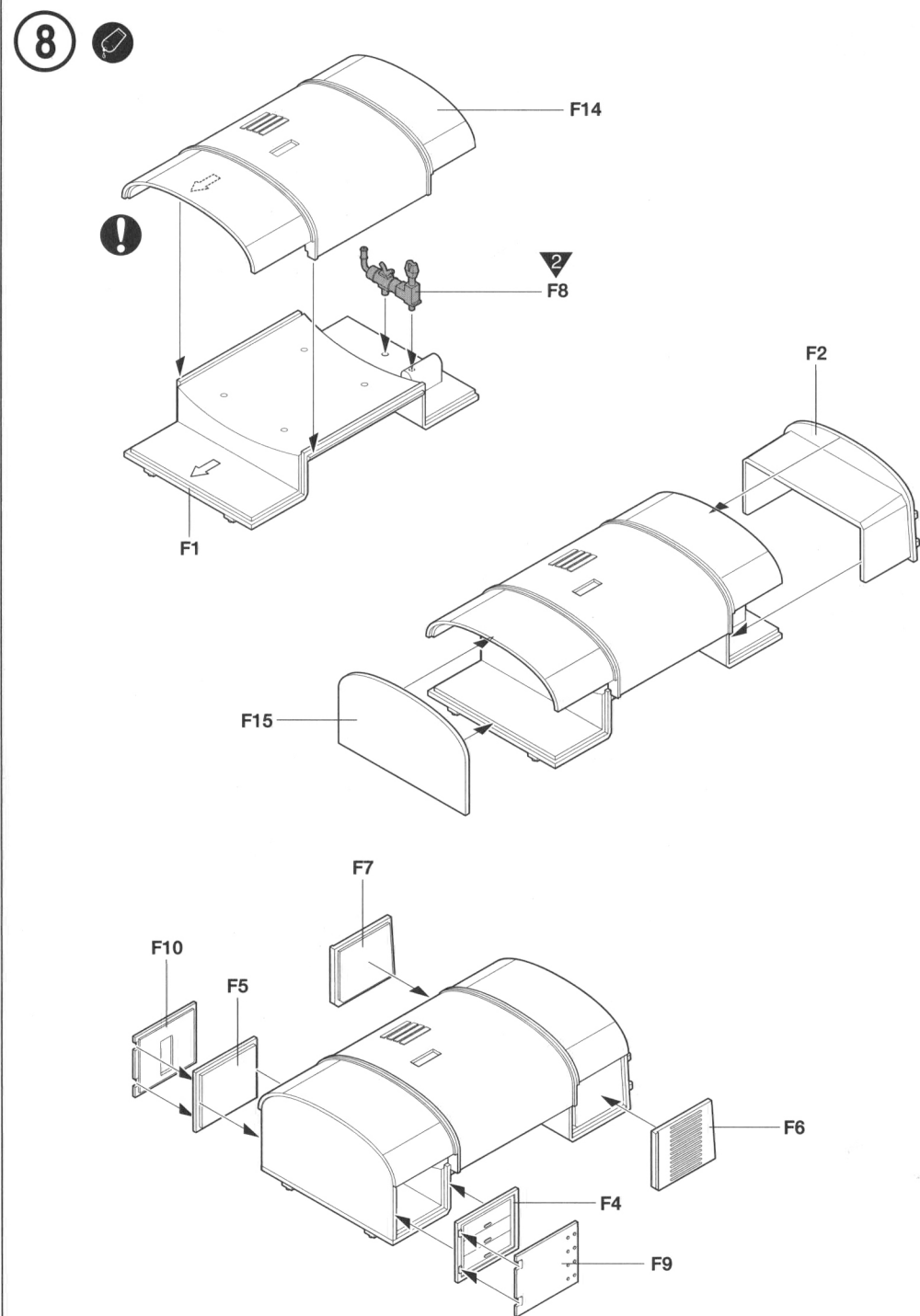
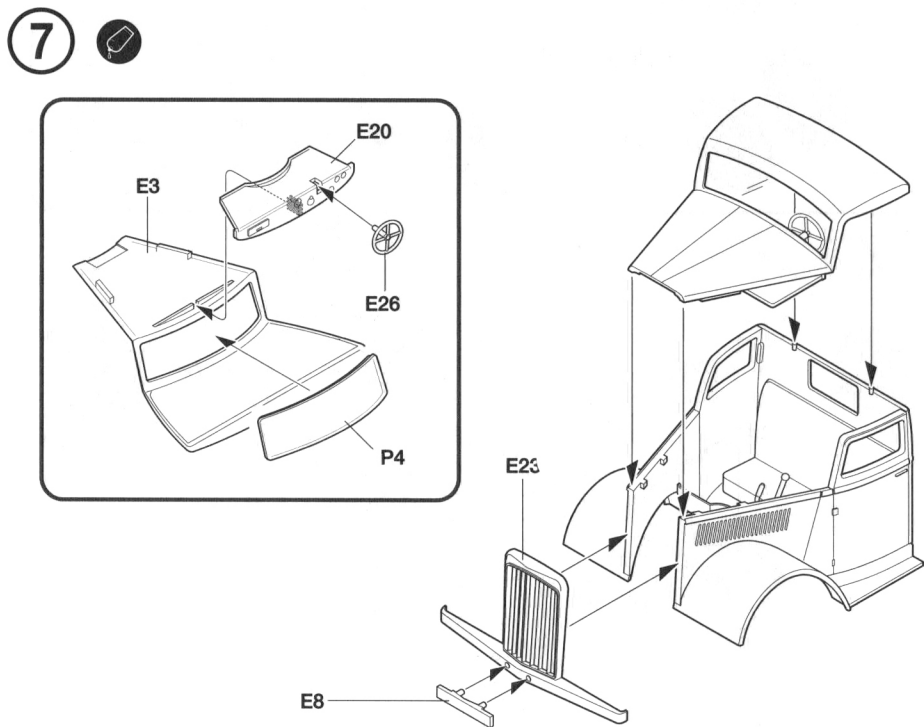
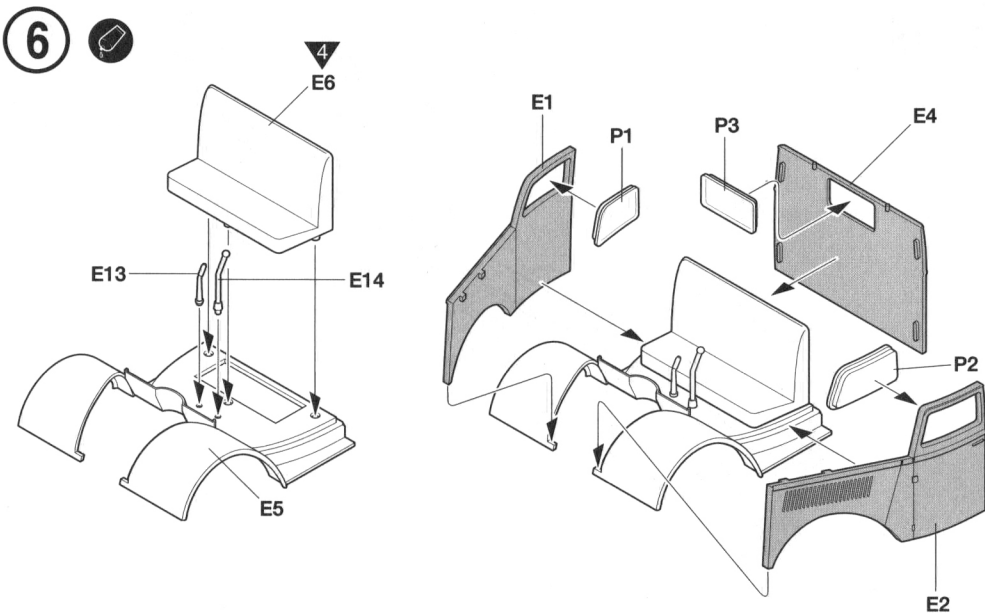
組み立てる前に説明書をお読み下さい。部品をランナーから切り出す時は模型用ニッパーとカッターを使用します。
接着剤を少なめに使うことがいかに仕上げるコツです。接着する前に部品を合わせて確かめます。
接着剤や塗料を使用する時はときどき窓を開けて換気し換気を怠らないでください。
組み立て後の部品やニール袋は小さなお子様の手の届かない安全な所に保管して下さい。

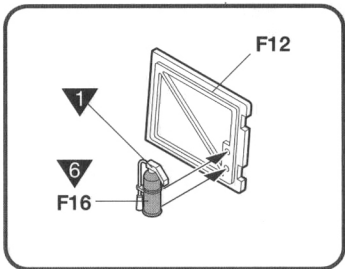
! 보호자 분들은 반드시 읽어 주십시오.

● 조립하기 전에 설명서를 꼭 읽어 내용을 충분히 이해한 상태에서 조립하여 주십시오.
● 부품을 자를 때는 해면연으로 잘라내거나 칼을 사용하여 부품을 다듬고 자를 경우 손가락이 얹히지 않도록 세심한 주의를 기울여 주십시오.
● 작은 부품 따위를 제대로 읽어 넣지 마십시오. 잘못하여 삽입 경우 질식 등의 위험이 있습니다. ● 자칫 먹물 주머니가 있으므로 3세 미만의 어린이에게는 절대로 주지 마십시오.
● 잘라낸 부품은 깨끗이 닦아내고 남은 쓰레기는 분리하여 잘 버려 주십시오. ● 기능상 부득이하게 튀어나온 부분이 있을 수 있습니다. 취급 시 충분한 주의를 기울여 주십시오.
● 제품 및 부품이 포장된 비닐봉지는 개봉 후 즉시 어린이의 손에 닿지 않는 곳에 잘 버려 주십시오. 마리아 뒤집어쓰거나 얼굴을 닿을 경우 질식의 위험이 있습니다.
● 색칠 및 접착을 위하여 도화용 드로 및 접착제 등을 사용할 때에는 창문을 열어 환기를 시키고 화기를 멀리하여 주십시오. 사용되고 남은 드로 및 접착제는 어린이의 손이 닿지 않는 곳에 잘 보관하여 주십시오.
● Before starting to assemble, read the instruction manual very carefully to understand well everything of the instructions.
● Before cutting a part off sprue, check the part number again and use proper tool such as nipper to cut it clearly. Take care not to be hurt in use of modelling knife to cut or trim parts.
● Never put small parts in the mouth to avoid any danger of suffocation by accidentally swallowed ones. ● Never let children less than 3 years old have it to avoid any danger of taking it.
● The product may have some protruding parts for functional reasons and take care of handling it always.
● After cutting a part off sprue, trim it clearly to assemble and, the wastes should be properly sorted to dispose.
● Plastic bags packed with the product and parts should be disposed in a proper place immediately to keep out of children to avoid any danger of suffocation by pulling it over head or putting it over face.
● Before using modelling colors or cement, open windows to keep the room well ventilated and do not use near fire or flame. After using them, keep in a proper place out of children.

주의
WARNING!







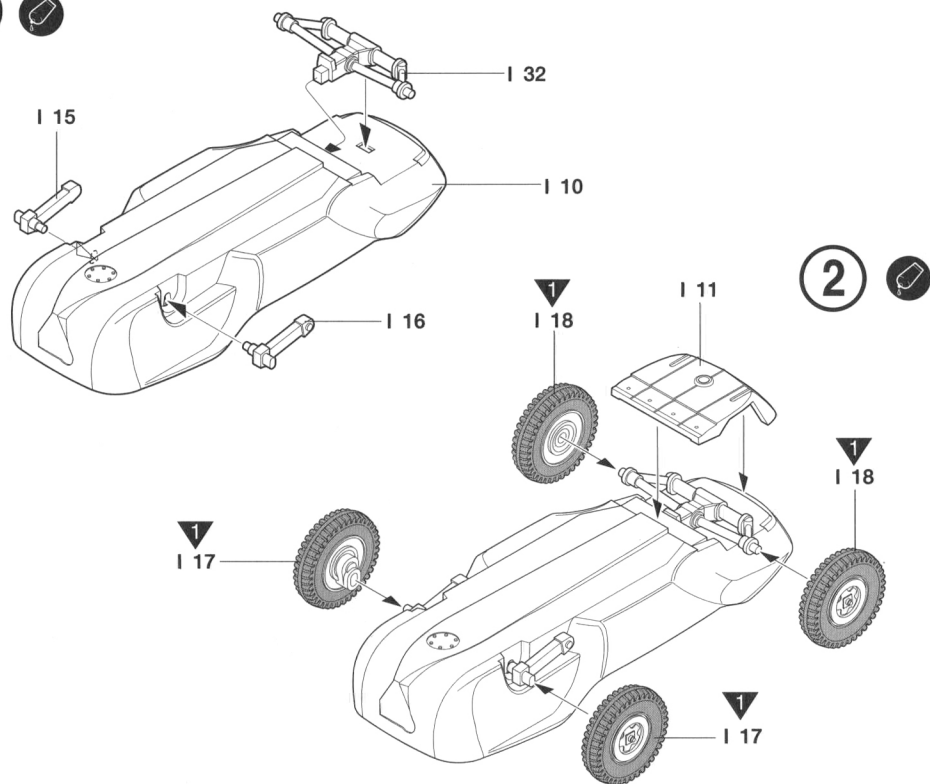
F18

6

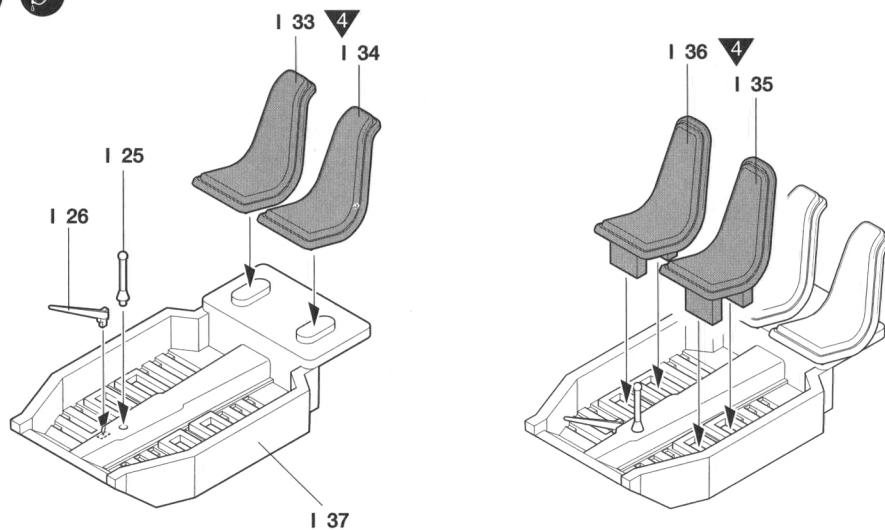


7

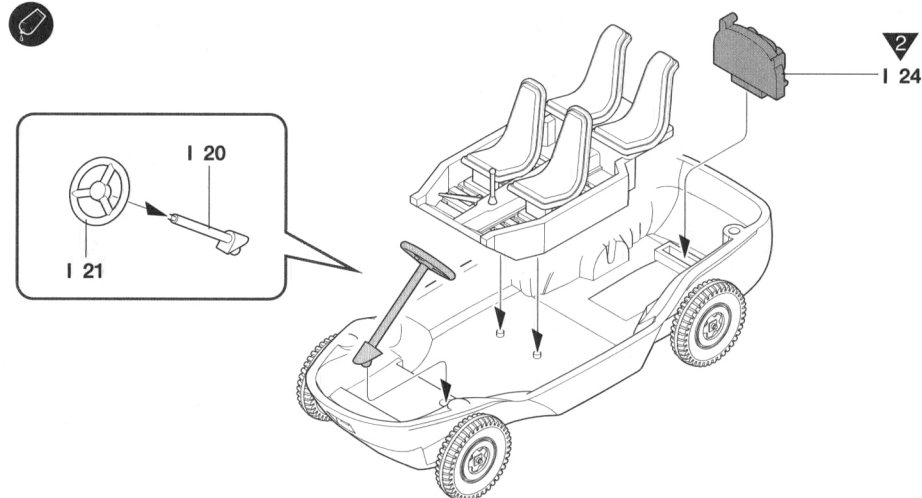
13



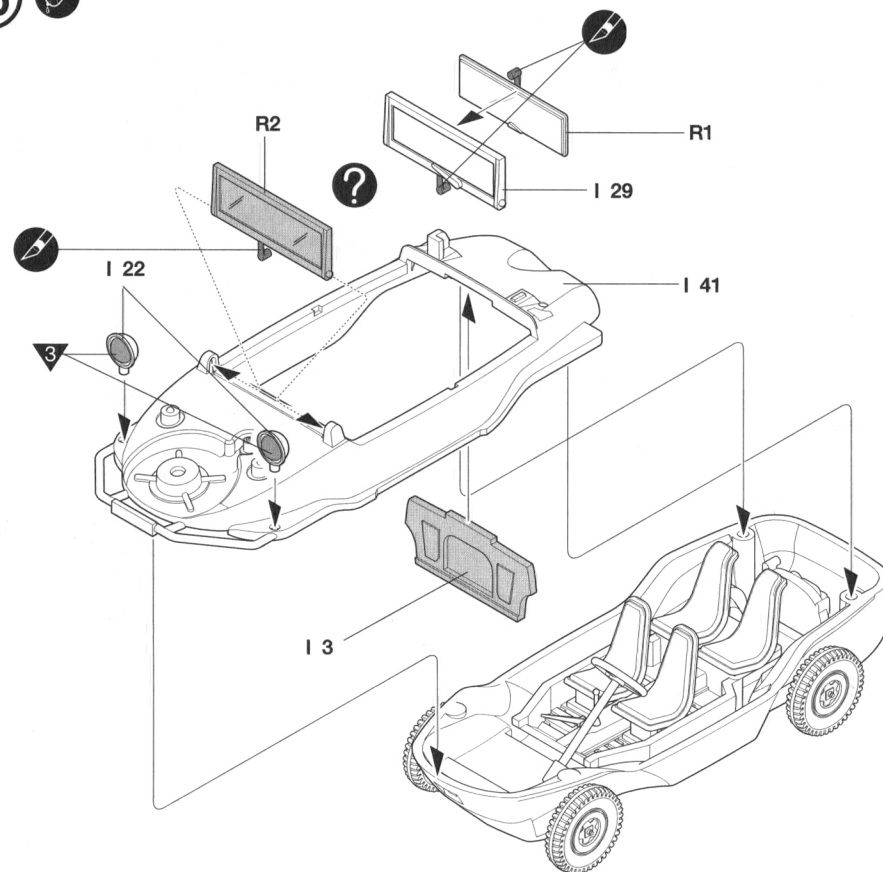
14



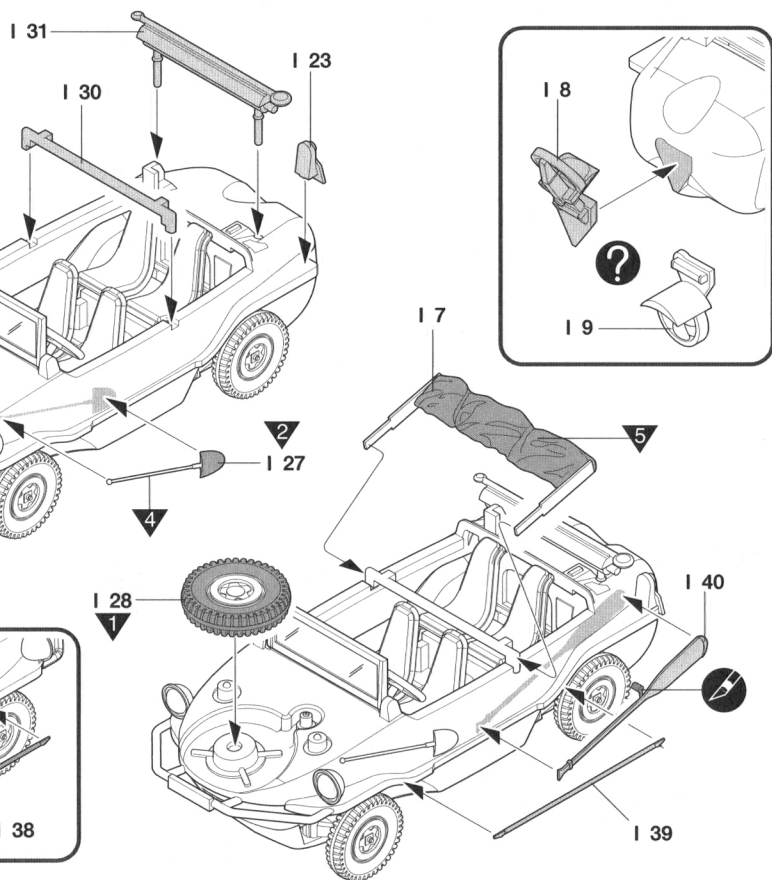
15



16

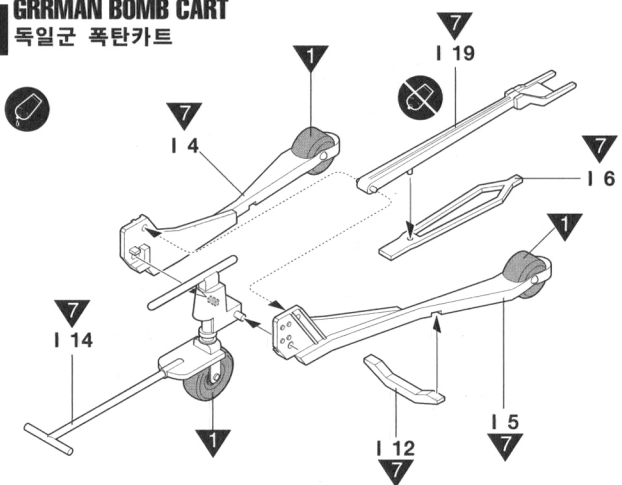


17



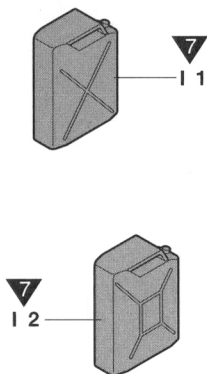
GERMAN BOMB CART

독일군 폭탄카트



ACCESSORY

엑세서리

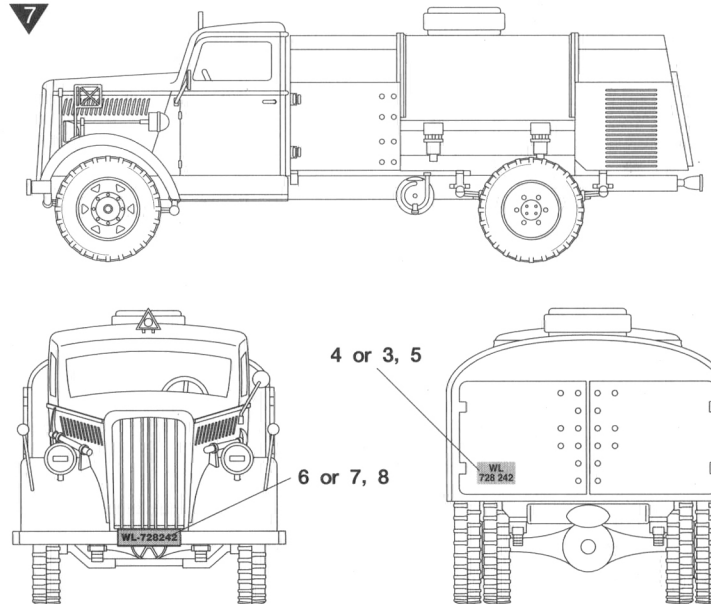


Painting & Decal placement 색칠 및 전사지 붙이기

1 GERMAN FUEL TRUCK

독일군 연료 트럭

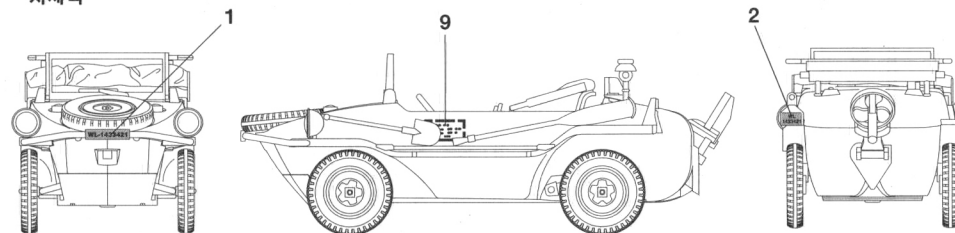
Body Color 차체색



2 GERMAN SCHWIMMWAGEN

독일군 쉬임바겐

Body Color 차체색



1 FLAT BLACK	MATTSCHWARZ	NOIR MAT	つや消しブラック	무광 검정색
2 GUN METAL	METALL-GRAU	GRIS ACIER	ガンメタル	건메탈
3 SILVER	SILBER	ARGENT	シルバー	은색
4 LIGHT BROWN	HELLBRAUN	BRUN CLAIR	ライトブラウン	라이트브라운
5 KHAKI	KHAKI	KAKI	カーキ	카키
6 RED	ROT	ROUGE	レッド	유광 빨강색
7 DARK YELLOW	DUNKELGELB	JAUNE FONCÉ	ダークイエロー	다크 옐로우