



SUPER MARIO™

71422



WARNING: CHOKING HAZARD. Toy contains small parts and a small ball. Not for children under 3 years.





Get excited about our new packaging!

We're switching from plastic to paper-based packaging. That's why you might find a mix of paper and plastic in our boxes!

Nos nouveaux emballages vous emballeront !

Nous passons des emballages en plastique aux emballages à base de papier. C'est pourquoi vous pourriez trouver un mélange de papier et de plastique dans nos boîtes !

¡Te presentamos nuestros nuevos empaques!

Estamos sustituyendo las bolsas de plástico por bolsas con base de papel. ¡Por eso, puedes encontrar una mezcla de papel y de plástico en nuestras cajas!

[LEGO.com/sustainable-packaging](https://www.lego.com/sustainable-packaging)

1

Digital building
instruction only

Instructions numériques
uniquement

Solo instrucciones de
construcción digitales



LEGO® Super Mario™

Check for compatibility
Vérifier la compatibilité
Comprueba tu
compatibilidad

[LEGO.com/devicecheck](https://www.lego.com/devicecheck)

**DOWNLOAD
THE LATEST
APP
VERSION**



**TÉLÉCHARGEZ LA
DERNIÈRE VERSION DE
L'APPLICATION
DESCARGA LA
ÚLTIMA VERSIÓN
DE LA APP**



AVERTISSEMENT :

RISQUE D'ÉTOUFFEMENT. Le jouet contient des petites pièces ainsi qu'une petite boule. Il ne convient pas aux enfants de moins de 3 ans.



ADVERTENCIA:

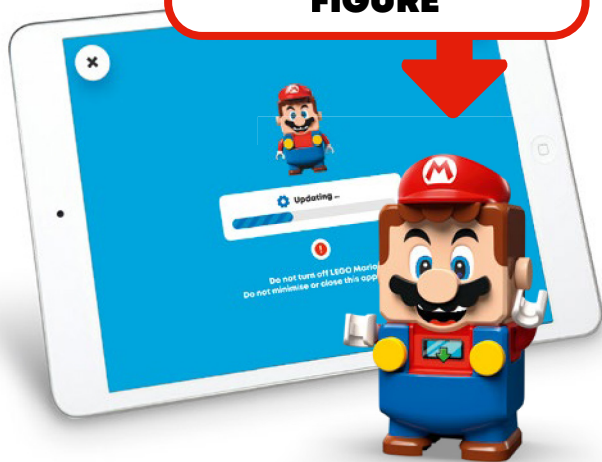
PELIGRO DE ASFIXIA.

Juguete que contiene partes pequeñas y una pelota pequeña. No recomendado para niños menores de 3 años.



2

**CONNECT TO UPDATE
YOUR INTERACTIVE
FIGURE**



**CONNECTEZ-VOUS
POUR METTRE À
JOUR VOTRE
FIGURINE
INTERACTIVE**

**CONÉCTATE
A TU FIGURA
INTERACTIVA
PARA
ACTUALIZARLA**

LEGO.com/super-mario-trouble-shooting-guide

3

**ADD SET
TO YOUR
COLLECTION**



**AJOUTEZ L'ENSEMBLE
À VOTRE COLLECTION**

**AGREGA EL SET A TU
COLECCIÓN**

4



71360 + 71403

CONNECT 2 FIGURES FOR TEAM PLAY



71387 + 71403

**CONNECTEZ 2 FIGURINES
POUR UN JEU D'ÉQUIPE**

**CONECTA 2 FIGURAS
PARA JUGAR EN EQUIPO**



71360

OR/OU/O



71387



OR/OU/O

71403



71422



71423



Starter Course 71360 and/or 71387
and/or 71403 needed

Pack(s) de démarrage 71360 et/ou 71387
et/ou 71403 nécessaire(s)

Se necesita el Recorrido Inicial 71360
y/o 71387 y/o 71403



71360



71387

OR/OU/O



71403



71421



71420



71424



71425

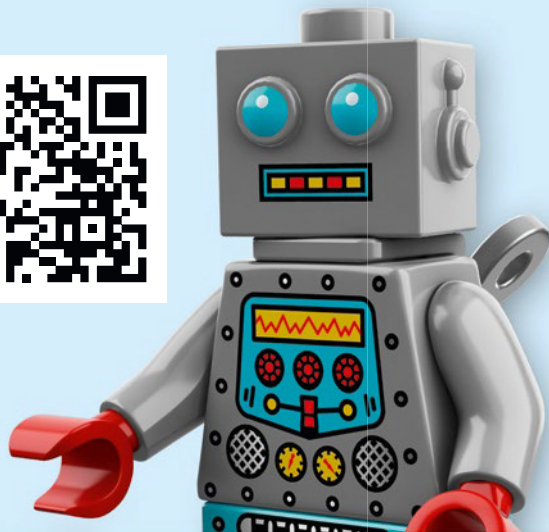
Starter Course 71360 and/or 71387
and/or 71403 needed
Pack(s) de démarrage 71360 et/ou 71387
et/ou 71403 nécessaire(s)
Se necesita el Recorrido Inicial 71360
y/o 71387 y/o 71403

YOU COULD
WIN



Scan this QR code or go to
LEGO.COM/PRODUCTFEEDBACK and give us
your short feedback about this LEGO® set for
a chance to win a cool LEGO prize.

Terms and Conditions apply*



EN: YOU COULD WIN. Terms and Conditions apply* **DE: Du könntest GEWINNEN.** Es gelten die Teilnahmebedingungen* **FR: Tu pourrais GAGNER.** Des conditions s'appliquent* **IT: Potresti VINCERE tu.** Termini e condizioni sono applicabili* **ES: Puedes GANAR.** Aplican términos y condiciones* **PT: Poderá GANHAR.** Aplicam-se termos e condições* **ZH: 轻松获奖. 条款和条件适用*** **PL: Szansa na WYGRANĄ.** Obowiązują warunki korzystania* **CS: Máte šanci VYHRÁT.** Platí všeobecné smluvní podmínky* **SK: Máte šancu VYHRAŤ.** Platia všeobecné zmluvné podmienky* **HU: TE IS NYERHETSZ.** Felhasználási feltételek érvényesek* **RO: Ai putea CÂȘTIGA.** Se aplică termeni și condiții* **BG: Можете да СПЕЧЕЛИТЕ.** Има определени правила и условия* **LV: Tu vari LAIMĒT.** Ir spēkā noteikumi un nosacījumi.* **ET: Sul on võimalus VÕITA.** Kehtivad tingimused* **LT: Jūs galite LAIMĖTI.** Taikomos sąlygos*

*[LEGO.com/productfeedback-terms](https://www.lego.com/productfeedback-terms)

LEGO, the LEGO logo and the Brick and Knob configurations are trademarks of the/sonnt des marques de commerce du/
son marcas registradas de LEGO Group. ©2023 The LEGO Group.
TM & © 2023 Nintendo.

[LEGO.com/service](https://www.lego.com/service)

6472635