

Marabu - Бои за текстил

Всякакви идеи как да направите собствени проекти...





Тук има няколко чудесни предложения, съвети и техники как да придадете характер на облеклата и домашните си украси. От наистина прости до амбициозни и от смахнати до находчиви, има за всекиго по нещо. Забавлявайте се и научете повече!

Marabu-Textil, Marabu-Textil plus.....	стр.8/9
Marabu-FashionColor.....	10
Marabu-EasyColor.....	11
Marabu-Fun Liner.....	12/13
Marabu-fun & fancy tex.....	14/15
Marabu-Textil Painter.....	16/17



fun & fancy tex



Textil plus



Textil



FashionColor, fun & fancy tex

Спортът е забавление. Особено когато носите такива страхотни дрехи. Боята е от Marabu, дизайнът и идеите - от вас: това е печеливша комбинация.



fun & fancy tex



Textil



EasyColor, fun & fancy tex



Textil Painter, Textil





Textil, Fun Liner



Textil, Textil Painter



Textil plus, Fun Liner



fun & fancy tex,
Textil Painter

Днес можете да бъдете жабата-принц, пчела или принцеса. Дори Мечето Теди е облечен подходящо за случая.



fun & fancy tex,
Textil Painter



Fun Liner



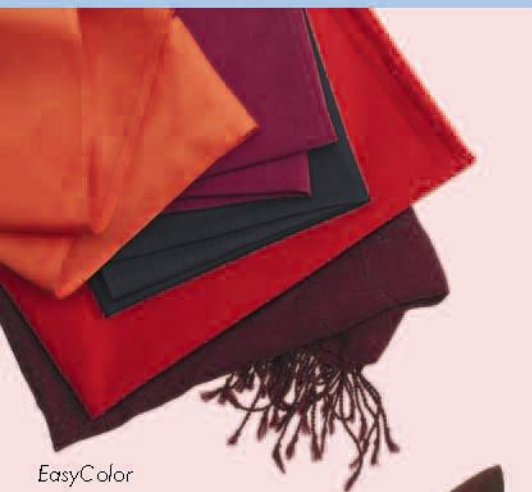
Textil, Fun Liner



Textil Painter, Fun Liner

Време за парти!





EasyColor



FashionColor, fun & fancy tex



fun & fancy tex



Textil plus

С тази творческа украса и с помощта на боите на Marabu, гостите ви ще бъдат в идеално настроение за празнична вечеря у вас.



Textil plus



Textil



FashionColor



fun & fancy tex

Marabu-Textil, Marabu-Textil plus



Боя за всякакви платове и мастило за щамповане. Ярки цветове и невероятно гладки на пипане.

Не само вашият дом ще бъде украсен - можете също да създадете неповторими дрехи за вас и вашето семейство.

Marabu-Textil и Textil plus имат отлична водоустойчивост, особено меки са на пипане, имат ярки нюанси и могат да бъдат нарисувани, щамповани, украсени с шарки от шаблони или обработени с други техники върху всички текстилни изделия от памук, лен, юта, коприна, прежда и дори синтетични платове.

За светли платове използвайте Marabu-Textil. Може да се използва за оцветяване на големи пространства, както и за фини декорации и почти не се усеща. За тъмни и цветни платове използвайте Marabu-Textil plus за тъмни пластове цвят. Подходящ е за оцветяване на големи пространства, както и за работа с шаблони. Marabu-Textil се предлага в 50 ярки цвята. За тъмни и цветни платове има допълнителни 12 тъмни цвята Marabu-Textil plus.



*Удобна възглавница!
Изрисувана, щампована
или украсена с шаблон.*

*Оригинална украса в
кухнята.*



Инструкции:

Преди оцветяването изперете тъканите, предвидени за оцветяване. Нанесете боята към плата, оставете я да изсъхне и накрая я фиксирайте с ютия, като следвайте инструкциите за употреба (фиксиране във фурна: 8 min на 150°C, освен синтетични и плетени платове). След това Marabu-Textil е водоустойчив до 60°C, а Textil plus, металиците и флуоресцентните цветове – до 40°C.

Съвети:

- 1 Гладете без пара.
- 2 Когато рисувате върху фланелки, винаги поставяйте лист картон или нещо подобно между лицевата и опаковата част на дрехата.
- 3 Можете да предотвратите хлъзгането на плата, като нанесете лепилото на спрей Marabu-fix it върху работната повърхност (например картон). Спокойно – върху плата няма да остане следи.

4 Фиксирайте цветовете чак след като са напълно изсъхнали; за предпочитане – на следващия ден.

5 Винаги перете и гладете украсените платове от вътрешната страна; използвайте само перилни препарати за фини тъкани.

6 Използвайте кухненска гъба за направа на ефектни щампи и напастяване на цветовете.

7 Marabu-Textil е идеален за аерографска и печатна техника. За боядисване с аерограф, разреждете с вода - четири дяла боя към един дял вода.

8 Боите за текстил могат да се комбинират чудесно с Marabu- Fun Liners, Textil Painters или платове, оцветени с FashionColor и EasyColor.

Техники:

1. Рисуване:

Тези цветни шарки са рисувани на ръка с бял Marabu-Textil и плоска четка Marabu със синтетичен косъм (Marabu-Forte). Обложката на възглавницата първо е оцветена в този червен винен цвят с Marabu-FashionColor.

2. Щамповане:

Използвайте свежи листа или шаблони от изрязан картоф например, потопени в Marabu-Textil, за да щамповате върху лен.

3. Шаблонна техника:

Използвайки шаблон, всяка шарка е успешна! За такъв дизайн ще се нуждаете от бял Marabu-Textil и четка за работа с шаблони.

4. Техника с тиксо:

Тези цветни райета са лесно постигнати чрез маскиране на повърхността, използвайки самозалепващо тиксо. След това останалата част от повърхността е оцветена.

5. Щамповане с канап:

Щампата за тази възглавничка е направена използвайки парче канап, залепено за малко дървено блокче. Покрийте го с Marabu-Textil, щамповайте го – и готово!

6. Синьо щамповане:

Форми, изрязани от дърво или линолеум придават особена привлекателност на тази техника. Щамповането традиционно се прави в нюанси на синьото и зеленото.

7. Монотипна техника:

Използвайки Marabu-Textil, шарка се рисува върху акрилен лист, който след това силно се натиска върху плата.

8. Слънчева техника:

Разреждете Marabu-Textil с вода и го приложете в големи пространства върху плата. Незабавно поставете непрозрачен шаблон върху влажната боя и го изложете на светлината от мощна лампа или на директна слънчева светлина. Когато боята изсъхне, обектът изглежда като негативна шарка.





Оцветител за пералня – когато ви омръзне от вечното сиво!

Неизбеяващото оцветяване е просто като прането - оцветете в любимите си цветове натурални влакна като памук, лен, юта, коприна и платове от вискоза или прежда със синтетично съдържание, не по-голямо от 20%. Изберете от 26 модерни, силни цвята. Върху бели платове, резултатът след оцветяването е приблизително същият като оригиналния нюанс на FashionColor.



Инструкции:



Съвети:

1 При пребоядисване цветовете се смесват.

2 Когато боядисвате платове от прежда със синтетично съдържание над 20% се получава пъстър ефект, защото синтетичните платове обикновено запазват оригиналния си цвят.

3 Дори когато боядисвате различни платове наведнъж, може да получите различни разновидности на цвета, тъй като всеки плат реагира по различен начин с боята.

4 По-малки количества плат или коприна също могат лесно да бъдат боядисани на ръка (вижте инструкциите за употреба).

5 След боядисване можете да перете плата на същата температура, на която е бил боядисан.

6 Пералнята ви винаги остава чиста при боядисване – по нея не остава боя.

Техники:

1. Нюанси на цвета:
Разновидности на един и същи цвят, като при тези кърпи, могат да бъдат постигнати като се използва различно количество боя. Например, половината или една четвърт от нормалното количество.

2. Пребоядисване:
FashionColor може да се използва за съживяването на стари, избелели платове. Когато пребоядисвате се получават привлекателни смесени нюанси.

3. Шарки на дамаска:
С FashionColor можете да придадете нов вид на стари и нови ленени покривки за маса. Шарките на дамаска изглеждат особено привлекателно.



...спално бельо,
оцветено с FashionColor,
украсено с Marabu-
Textil u Fun Liner.



Боядисване на ръка и с восък. Толкова е лесно.

EasyColor внася цвят. Върху тениски, шалове или други платове. EasyColor е подходящ за всякакви платове от памук, лен, коприна, вискоза, прежда с до 20% синтетично съдържание и японска хартия. Има отлична устойчивост на светлина и се предлага в 20 красиви ярки цвята. Оцветените дрехи могат след това да се перат на температура до 30°C.



Съвети:

1 За боядисване с восък ви препоръчваме таблетките за ръчно боядисване с восък на Marabu за максимално удобство.

2 Оцветените платове трябва винаги да се перат отделно, защото при всяко следващо пране цветовете ще избеляват.

3 За да повишите устойчивостта на пране ви препоръчваме окончателно фиксиране с медиума за фиксиране на Marabu. Въпреки това не може да бъде постигната стопроцентова устойчивост.

4 Разтвора за боядисване може да се съхранява в херметически затворен съд за няколко дни и може да се използва наново след повторно нагряване.



Техники:

1. Боядисване: За да придадете на платовете и шаловете нежно преливащ цвят, потопете част от плата в разтвора за боядисване.

2. Деворе: За тази техника EasyColor е удивителен, когато се използва в комбинация с Marabu-SilkArt.

3. Планджи: Това е популярна техника за надиплане и завързано боядисване, при която чрез синтетична прежда се запазва оригиналния цвят на плата и се получават кръгли шарки.

Всички „завързани“ или „защитени“ части от плата остават недокоснати от боята.

4. Батик с восък: Този прелестен абажур е украсен с помощта на инструмент за нанасяне на восък, четка с естествен косъм и восък Marabu-batik.

5. Тритик: Ръчно или машинно шиене на стегнати пенсове на някои части от плата придава шарката тук.

6. Батик на хартия: Прегъването на японска хартия по определен начин и потапянето на въгълчетата в разтвора за боядисване придава на амбалажната хартия красиви многоцветни шарки.



...дори тези красиви
деликатни шалове
са домашно боядисани!



Marabu-Fun Liner



Боя за текстил направо от тубичката. С великолепен блясък или набъбващ ефект.

Две фантастични бои за тънки линии, писане и декориране. Marabu-Fun Liners на водна основа се предлагат като „Magic“ за великолепно триизмерно релефно приложение и като „Glitter“ за ефект на искрящ блясък. И в двата случая нанасянето става без четка направо от тубичката. Нарисуваните платове са устойчиви на пране до 40°C, след като са фиксирани.

Marabu-Fun Liners са ненадминати в гъвкавостта си. В комбинация с Marabu-Textil, Textil plus, FashionColor, EasyColor или Textil Painter са възможни всякакви творчески идеи. Освен това те са идеални за хартия, картон, дърво, камък, теракота и други материали.

Fun Liner Magic се предлага в 19 актуални цвята, включително и светещи в тъмното. Fun Liner Glitter може да се намери в 8 цвята.



*Marabu-Fun Liners
освежават
обстановката:
с цветни украшения
за маса от Великден
до Коледа.*

Инструкции:

Преди оцветяването изперете тъканите, предвидени за оцветяване. Нанасяйте Liner, като нежно притискате връхчето върху плата и стиснете тубичката. За оцветяване на по-големи пространства можете също да нанасяте боята с четка или шаблон. Фиксирайте (придайте обем) на изсъхналата боя* както следва:

Fun Liner Magic:

За кратко изгладете на температура за памук** всички оцветени пространства от обронтана страна (за 10-60 сек.) върху мека подложка, докато боята придобие обем и изглежда матирана, или фиксирайте в предварително загрята фурна (за 60 сек./150°C).

След това боята е устойчива на пране при температура до 40°C.

Fun Liner Glitter:

Изгладете използвайки тънка тъкан върху повърхността за 3 мин. На температура за памук** или фиксирайте в предварително загрята фурна за 8 мин./150°C. Гладете всеки 30 см по 3 мин. След това боята е устойчива на пране при температура до 40°C.

Съвети:

1 Гладете без пара.

2 За много фини контури могат да се използват накрайниците на Marabu, които да се завинтят на върха на тубичките.

3 За оцветяване на по-големи пространства ви препоръчваме гъвкавата четка от изкуствен косъм Marabu-Forte.

4 Fun Liner Glitter изглежда матов при оцветяването, но блестящият ефект се появява след изсъхването на боята.

5 Винаги се уверявайте, че Fun Liner Glitter се нанася на дебели слоеве върху платовете – дори когато оцветявате големи пространства.

6 Цветовете на Fun Liner Glitter и Magic могат да се смесват.

7 Винаги перете и гладете оцветените платове от вътрешната страна.

3.



Комбинации:

1. Fun Liner с Textil/ Textil plus: Нанесете всички бои и изчакайте да изсъхнат*. След това фиксирайте всички оцветени области, като ги гладите за 5 мин. на температура за памук** с тънък плат върху повърхността (гладете Fun Liner Magic от обратната страна) или фиксирайте в предварително загрята фурна за 8 мин. на 150°C. Устойчивост на пране до 40°C.

2. Fun Liner Glitter със салфетна техника и/или Textil/Textil plus: Нанесете всички бои, включително медиума за текстил, и изчакайте да изсъхнат*. След това фиксирайте с ютия всяка от оцветените области за 3 мин. на температура за памук** с тънък плат върху повърхността. Перете само на ръка.

3. Fun Liner Magic със салфетна техника и/или Textil/Textil plus: Нанесете всички бои (освен Fun Liner Magic), включително медиума за текстил, и изчакайте да изсъхнат*. След това фиксирайте с ютия всяка от оцветените области за 3 мин. на температура за памук** през тънка тъкан върху повърхността. Накрая оцветете с Fun Liner Magic.

След като изсъхне*, на боята може да бъде придаден обем чрез гладене за кратко време (за приблизително 1-60 сек.) на условия за памук** от обратната страна на плата върху мека подложка. Да се пере само на ръка.

* (време на съхнене – приблизително 6-10 часа)

** температура за гладене на памук (•••)





**Боя за прекопиране върху плат.
Забавления за всяка възраст!**

Проектирайте нови облекла със своите собствени любими шарки, лога или надписи, изгладени отгоре: просто оцветете, отлепете, изгладете. Готово!

Чудните бои за прекопиране върху плат на водна основа fun & fancy tex са подходящи за светли и тъмни на цвят дрехи от памук, вискоза, смесени плетени платове, полиестер, ацетат и дори еластен. Те придават меко усещане на вашите дрехи и се предлагат в 30 ярки цвята. След фиксиране, рисунките ще са устойчиви на пране до 40°C.



Настройте се творчески и придайте личен характер на своите любими облекла - оригиналните проекти за платове са детска игра с fun & fancy tex!

За най-зловещите костюми за празника на Все светии използвайте fun & fancy tex. Боята, която свети в тъмното, е идеална за страшни тапасьми и призрачни паяци!

Инструкции:

1. Оцветяване:

Поставете избрания от вас десен под прозрачна плака fun & fancy (или прозрачен джоб от PP или PE) и нарисувайте контурите с контурна боя fun & fancy tex. След като оставите боята да изсъхне за около 2-3 часа, можете да започнете да оцветявате плътните части от десена – оцветявайте равномерно чрез малки кръгли движения или чрез размазване точно до контурите. Винаги оцветявайте директно от самата тубичка.

2. Отлепване: След като оставите боята да съхне за около 6-12 часа, внимателно отлепете нарисувания десен от плаката. Това ще бъде мотивът, който ще изгладите върху плата.

3. Гладене: Сложете мотива върху плата (без картинка върху него и без омекотители) и го покрийте с хартия за гладене Marabu или хартия за печене.

Внимателно притиснете всеки мотив за 15 сек. на температура за памук** (без да мърдате ютията – иначе мотивът може да се премести). **За по-големи мотиви** (до размер A4) продължете да гладите още 3 мин., като внимателно притискате (местете ютията по цялата площ на хартията за гладене). **За по-малки мотиви** (до 7x7 см) продължете да гладите още 1 мин., като внимателно притискате (извършвайте кръгови движения с ютията върху хартията за гладене). Накрая, **оставете хартията за гладене** да се охлади и внимателно я отстранете. Сега мотивът ще е устойчив на пране при температура до 40°C. Когато гладите отново след пране, задължително трябва да покривате мотива с хартия за гладене или хартия за печене. Гладете без пара.

** температура за гладене на памук (•••)

Върху плака за рисуване...



Върху плака за рисуване и гладене - за фини мотиви...



За много фини десени и мотиви, състоящи се от няколко части ви препоръчваме да използвате специалната **плака за рисуване и гладене Marabu**. Изсъхналите шарки могат да бъдат изгладени върху плата направо от плаката. Плаката може да се използва няколко пъти от двете страни.

Съвети:

1 Всички контури трябва да са напълно затворени, в противен случай десените могат да се скъсат при отлепването от плаката.

2 Малки тесни цветни повърхности или ъгли трябва да се запълват с рисуване на малки точки.

3 Можете да отрежете изсъхналите рисунки лесно с макетно ножче или ножица.

4 Мотиви, които са се отлепили или отстранили от плата могат да бъдат фиксирани върху него отново чрез ново изглаждане според указанията.

5 Винаги перете отвърте навън; използвайте само препарати за фини тъкани на температура до 40°C.

6 След пране, при гладене задължително трябва отново да покриете мотива изцяло с хартия за гладене, защото той може да се залепи за ютията или за други части от плата ако гладите от обратната страна.

7 За по-фини линии можете да използвате съветите за оцветяване с Marabu-fun & fancy.

8 За изключително фини декорации върху сухи мотиви за гладене са идеални маркерите **Marabu-Textil Painters**. Те могат да бъдат фиксирани с ютия заедно с fun & fancy tex. Ако случайно сте преминали върху черен контур с боята fun & fancy tex, поправете го, като използвате черен Textil Painter.

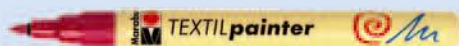
9 Рисуване без „видими“ контури: нарисувайте контурите с текстилна боя fun & fancy tex и запълнете основната част на проекта си със същия цвят („мокра“ техника).

10 Изгладените мотиви fun & fancy tex не трябва да се допират до други предмети (например не ги използвайте за подложки на горещи чаши).

11 Вместо гладене: използвайте спрея за фиксиране Marabu-fix it – сухи десени, прикрепени по този начин могат да се отлепват по всяко време.



Marabu-Textil Painter



Маркерът за текстил – за специални декорации върху плат.

Marabu-Textil Painter е специален маркер за плат на водна основа, подходящ за почти всички светли на цвят платове. Маркерът не избелява от светлината и няма мирис. Украсите ви ще са меки на пипане и ще са устойчиви на пране при температура до 60°C.

Marabu-Textil Painters се предлагат с връхче с дебелина на писеца 1-2 мм (за фин детайл) или 2-4 мм (за оцветяване на по-големи пространства). И двете дебелини се предлагат в 14 ярки цвята.



Готини фланелки за деца или забавни значки за чанти, шапки или обувки. Давайме, без ограничения!

За наистина специален случай! Недейте просто да изпечете торта, направете свой собствен неповторим сервиз за маса!



Инструкции:

Преди рисуването измийте материалите за нанасяне на боята. Изчакайте desenът ви да изсъхне (приблизително 30 мин. – 1 час). След това фиксирайте с ютия за около 3 мин. (3 мин. за всяко пространство от 30х30 см.) на температура за памук (•••). Фиксирането може да стане и във фурната на 150°C за приблизително 8 мин. (освен синтетични и плетени платове). Винаги дръжте Marabu-Textil Painter в хоризонтално положение.

Съвети:

1 Гладете без пара.

2 Нови платове трябва да бъдат изпрани поне веднъж преди да са нарисувани (за да се премахне прахта или остатъци при обработката).

3 Когато рисувате върху тениски, слагайте лист картон вътре в дрехата, който да разделя лицето от опаковата страна на тениската. Това улеснява рисуването върху плата – особено за децата – и ще даде по-добри резултати.

4 Поставете десена под плата и просто го очертайте.

5 Можете да предотвратите местенето на плата, като нанесете Marabu-fix it върху опората, например картон. Върху плата не остават следи.

6 Винаги перете и гладете нарисуваните платове отвътре навън; не използвайте груби перилни препарати.

7 Могат също да се комбинират с Marabu-Textil, Textil plus и fun & fancy tex. Тъмните цветове на Textil Painter са идеални за рисуване на детайли и украси върху светлите цветове на Marabu-Textil, Textil plus и fun & fancy tex (например лица, букви и др.).





Marabuywerke
GmbH & Co. KG
71730 Tamm
Germany

www.impresia.bg
www.marabu-creative.com

Ще намерите много идеи за работа с бои
за коприна в тези брошури - можете да
ги намерите в магазин „Импресия“.



Тези инструкции са за ваше ръководство. Първо опитайте на тестова повърхност.
Обект на промяна без предварително предупреждение.
За актуални цетове на продуктите проверете в магазин „Импресия“.

Представител на Marabu за България:



импресия
материали за художници

София 1504, ул. Кракра 26
тел./факс: 02/ 943 83 60
impresia@krakra26.sf.office1.bg
www.impresia.bg

