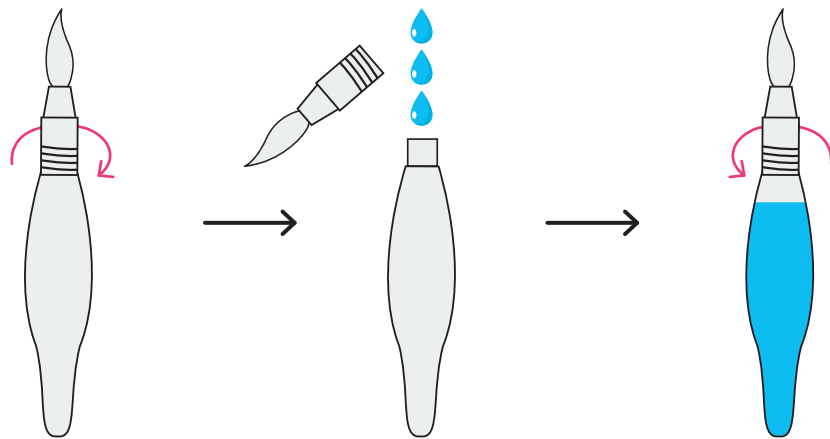
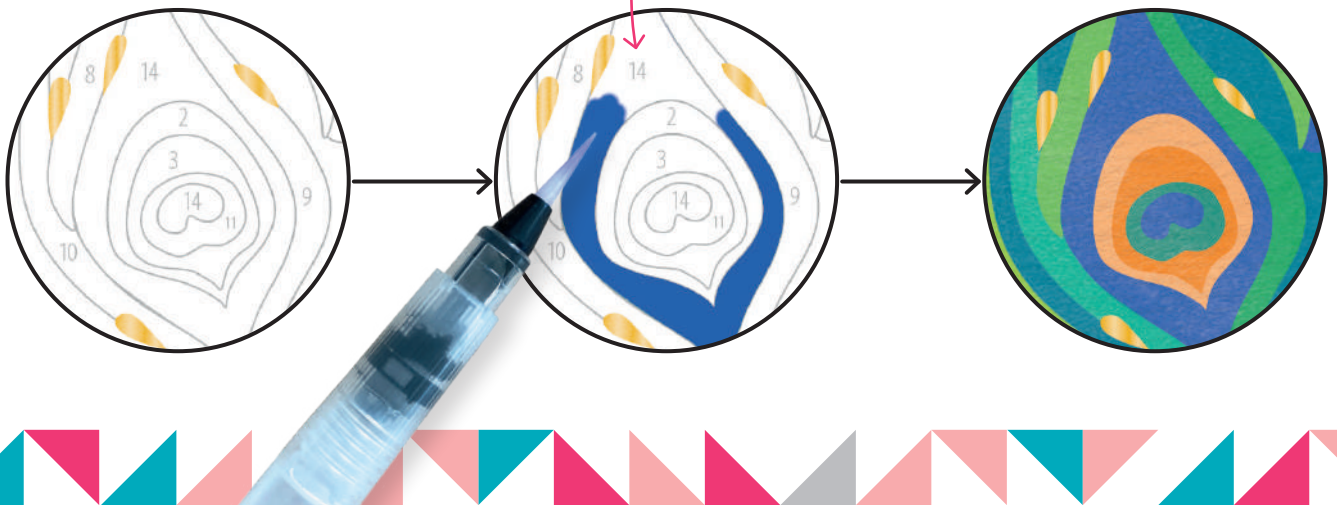


1



2



(FR) Peins toutes les zones d'une même couleur. Avant de passer à la couleur suivante, nettoie bien le pinceau avec l'eau contenue dans le réservoir et essuie-le sur la mousse.

(GB) Paint all the areas that share the same colour. Before moving on to the next colour, thoroughly clean the brush with the water in the reservoir and wipe it on the foam.

(DE) Male alle Bereiche der gleichen Farbe aus. Bevor du mit der nächsten Farbe beginnst, wasche den Pinsel gründlich mit dem Wasser aus dem Wassertank aus und trockne ihn auf dem Schaumstoff ab.

3 (IT) Dipingi tutte le aree dello stesso colore. Prima di passare al colore successivo, lava il pennello con l'acqua nel serbatoio e asciugalo sul tampone.

(ES) Pinta todas las zonas de un mismo color. Antes de pasar al siguiente color, limpia bien el pincel con el agua del recipiente y sécalo sobre la espuma.

(NL) Beschilder alle gedeeltes die dezelfde kleur hebben. Voordat je overgaat naar volgende kleur, reinig je het penseel grondig met water in het reservoir en veeg je het af aan het schuim.

(PL) Pomaluj wszystkie obszary, które mają ten sam kolor. Zanim przejdziesz do następnego koloru, starannie umyj pędzel wodą, znajdującą się w zbiorniku i wytrzyj go na piance.

4

