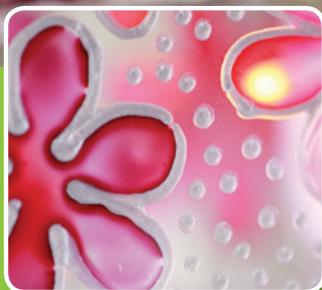


Ideen

ideas · idées



D

Das brauchen Sie von Marabu:

- Marabu-Glas: 131 Himbeere, 223 Brombeere, 081 Amethyst
- Marabu-Relief-Paste: 782 Metallic-Silber
- Pinsel Marabu-Universal rund Gr. 4

...zusätzlich benötigen Sie:

- Dekolaterne aus Metall mit Glasfenster
...wir empfehlen:
- Marabu-Reiniger

So wird's gemacht:

1. Glasfenster aus der Laterne nehmen und gründlich reinigen, damit diese staub- und fettfrei sind und so die Farbe optimal haftet.
2. Malvorlage hinter das Glas legen.
3. Mit der Marabu-Relief-Paste die Kontur der Motive nachmalen. Nach Lust und Laune die Glasscheibe mit Punkten verzieren.
4. Ist die Relief-Paste getrocknet (ca. 30 Min.), die Blumen mit Marabu-Glas ausmalen. Dafür eignet sich am besten ein feiner Rundpinsel.

GB

From Marabu you will need:

- Marabu-Glas: 131 raspberry, 223 blackberry, 081 amethyst
- Marabu-Relief Paste: 782 metallic-silver
- Marabu-Universal hair brush round, size 4

...you will also need:

- Decorative metal lantern with glass panel
...we recommend:
- Marabu-Cleaner

Here's how it's done:

1. Take the glass panel out of the lantern and clean thoroughly so that it is dust and grease-free and optimal paint adhesion is guaranteed.
2. Put the motif behind the glass.
3. Trace the outlines of the motifs using Marabu-Relief Paste. Decorate the glass with dots as you wish.
4. Allow Relief Paste to dry for about 20 min., then colour in the flowers with Marabu-Glas. A fine round hair brush is ideal.

F

Matériel Marabu :

- Marabu-Glas : 131 framboise, 223 mûre, 081 améthyste
- Marabu-Pâte Relief : 782 argent métallisé
- Pinceau Marabu-Universal, rond, taille 4

... d'autres fournitures nécessaires :

- Lanterne déco en métal avec vitres en verre
... nous recommandons :
- Marabu Nettoyant

... et voilà comment faire :

1. Retirer les vitres de la lanterne et les nettoyer soigneusement pour enlever toute trace de poussière et de graisse, et afin de garantir une meilleure adhérence de la peinture.
2. Placer le modèle derrière le verre.
3. Reporter les contours du motif avec la Pâte Relief Marabu or scintillant. Selon envie, on peut décorer la vitre en peignant des « points ».
4. Après séchage de la Pâte Relief (env. 30 min.), remplir les motifs de fleurs avec Marabu-Glas. Pour ce faire, il convient d'utiliser un pinceau rond et fin.

I

Articoli necessari di Marabu:

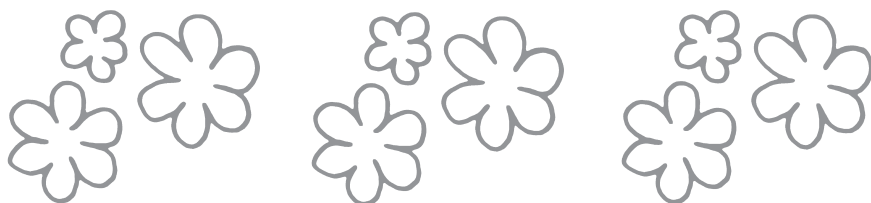
- Marabu-Glas: 131 lampone, 223 mora, 081 ametista
- Marabu pasta a rilievo: 782 argento metallizzato
- Pennello Marabu-Universal tondo n. 4

Inoltre vi serve:

- Lanterna decorativa di metallo con finestre di vetro
...consigliamo:
- Pulitore Marabu

Si fa così:

1. Rimuovere le finestre di vetro dalla lanterna e pulirli accuratamente. Devono essere prive di grasso e polvere per far aderire in modo ottimale i colori.
2. Appoggiare i cartamodelli dietro le finestre.
3. Ripassare i contorni dei motivi con Marabu pasta a rilievo. Decorare le finestre a piacere e proprio gusto con dei puntini.
4. Appena la pasta a rilievo sarà asciutta (ca. 30 minuti), dipingere i fiori con Marabu-Glas con un pennello tondo morbido.



4007751 477866