

Кратко ръководство за употреба за Wacom Cintiq 16

I. Информация за таблета, как да го настроите и как да го използвате:

Вашият дисплей-таблет Wacom Cintiq 16 ви помага да изразите себе си, като ви позволява да творите директно на екрана.

Използвайте писалката, включена в Cintiq 16 или друга писалка или съвместим инструмент, за да работите със Cintiq 16. Прегледайте илюстрациите и информацията за дисплей-таблета и научете как да настроите вашия Cintiq 16.

- След като разопаковате Cintiq 16, се уверете, че той съдържа изброените по-долу неща:
- Дисплей-таблета Cintiq 16
- Писалка Wacom Pro Pen 2
- Поставка за писалката, в която има резервни връжчета
- Кратко ръководство за употреба
- 3 в 1 кабел
- Захранващ адаптер
- Кабел за захранващ адаптер

Инсталирайте драйвера:

Важно: Трябва да инсталирате драйвера, за да може вашето устройство да работи правилно, освен ако устройството ви не се доставя с предварително инсталиран драйвер. Погледнете в краткото Ръководство за употреба, за да разберете дали вашето устройство има предварително инсталиран драйвер или не.

1. Отидете на <https://www.wacom.com/en-gb/support/product-support/drivers>.
2. Изберете вашето устройство и кликнете **Download** на последната версия на драйвера за операционната система на вашия компютър.
3. Следвайте инструкциите, за да завършите инсталирането на драйвера.

Актуализирайте драйвера:

Актуализираните драйвери се предлагат периодично във **Wacom Desktop Center** и на страницата за драйвери на Wacom. Актуализирайте ги редовно, за да може вашето устройство да има най-новите функции и функции.

- От **Wacom Desktop Center** изберете **Updates**, след което щракнете върху актуализацията, за да я инсталирате.
- Ако **Wacom Desktop Center** не е достъпен за вашето устройство, отидете на страницата с драйвери на **Wacom**, за да намерите най-новите актуализации.

Забележка: Устройството ви няма да работи, ако деинсталирате драйвера. Ако деинсталирате драйвера, преинсталирайте с най-новия драйвер от страницата с драйвери, за да може устройството да работи отново. Ако драйверът се преинсталира, вашето устройство ще се върне към настройките по подразбиране.

Започнете работа с таблета:

1. Свържете устройството си с компютъра.
2. Инсталирайте софтуера на драйвера на вашия компютър.

Свързване на дисплей-таблета с вашия компютър:

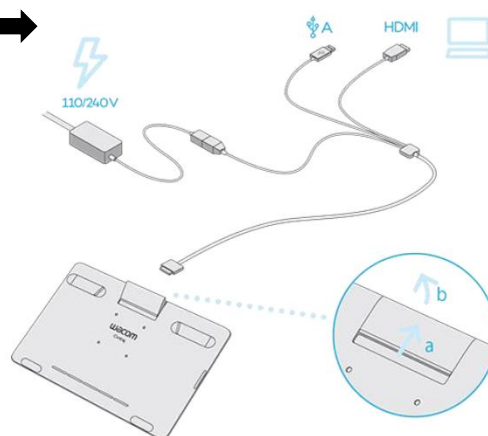
Следвайте следните стъпки за свързване и настройване на устройството

Използвайте писалката на таблета:

Използвайте писалката, за да взаимодействате с устройството си. Това включва рисуване, писане или преместване на елементи и активиране на настройките, които зададете на бутоните.

Съвети:

- Дръжте писалката, както обикновено държите писалка или молив. Настройте ръкохватката така, че да можете лесно да натискате двата бутона на писалката с показалеца, но без да ги натискате без нужда.



- За да улесните достъпа до инструменти в приложения като **Adobe Photoshop**, можете да зададете на бутоните команди, като **Alt** и **Ctrl**, така че да не се налага да използвате клавишите на клавиатурата. **Важно:** Можете да персонализирате потребителските опции, които променят начина, по който писалката работи с устройството ви. Опитайте и двата режима на бутона **Pen**, за да видите кой е най-подходящ за вас.

Писец (връхче на писалката) и гумичка:

- **Рисуване или писане:** Рисувайте, пишете или подписвайте с писалката директно върху екрана на устройството.
Забележка: Писалките са чувствителни на натиск, така че колкото по-силно натискате, толкова по-дебели ще бъдат линиите или с по-плътен цвят.
- **Преместване на курсора:** Движете писалката, като я държите леко над устройството, без да докосвате повърхността на екрана.
- **Двоен клик:** Чукнете бързо два пъти с върха на писалката върху екрана.
- **Изтриване:** Обърнете писалката от обратната страна – гумичката и натиснете върху областта, която искате да изтриете, точно както бихте използвали гумичката на молив.
Забележка: Някои писалки нямат гумичка.
- **Избиране на елемент от приложение:** Докоснете елемента веднъж с върха на писалката.
- **Преместване на елемент:** Изберете елемента с върха на писалката, след това плъзнете по екрана, за да го преместите

Бутони на писалката:

Използвайте бутоните на писалката, като им зададете функции на бутони за бърз достъп. Можете да видите и да промените предварително зададените функции от менюто **Pen** във **Wacom Tablet Properties**.

Забележка: Някои писалки нямат бутони.

Съхраняване на писалката:

Съхранявайте писалката добре, за да я поддържате в добро състояние и да помагате на писалката да издържи по-дълго.

Важно: Съхранявайте писалката, така че да няма натиск върху върха на писалката или гумата.

- Ако вашето устройство има стойка за писалка, съхранявайте писалката с върха надолу в стойката.
- Ако вашето устройство е снабдено с писалка, съхранявайте писалката в кутията с писалката.
- Ако устройството ви има писалка, държач или тава, писалката може да се съхранява там.

Съвет: Не оставяйте писалката на устройството, когато не използвате писалката. Това може да причини проблеми, когато използвате мишка и може да попречите на компютъра ви да спи.



Стойките за писалката варират в зависимост от вида на таблета, който сте закупили.

Персонализирайте устройството си във **Wacom Tablet Properties**:

Можете да персонализирате вашето устройство, писалка и други инструменти във **Wacom Tablet Properties**, така че да работят по желания от вас начин. Отворете **Wacom Tablet Properties**, за да видите настройките, които можете да персонализирате.

Забележка: Опциите, налични във **Wacom Tablet Properties**, са различни в зависимост от вида на вашето устройство.

Какво мога да персонализирам във **Wacom Tablet Properties**?

- Можете да зададете функции на бутоните **ExpressKeys™**, **Touch Rings**, **Touch Strips**, бутони на писалката и върха на писалката.
- Изберете настройките, които искате да активирате жестове с докосване.
- Задайте настройки, които могат да се променят в зависимост от това кое приложение използвате, като създадете специфични настройки за приложението.
- Създавайте и задавайте **On-Screen Controls**, като **Screen Key panels** и радиални менюта.
- Определете кои устройства да превключвате, ако използвате няколко устройства или монитори
- Задайте разширени опции, например – как върха на писалката ви извършва кликования.

Персонализиране потребителските опции:

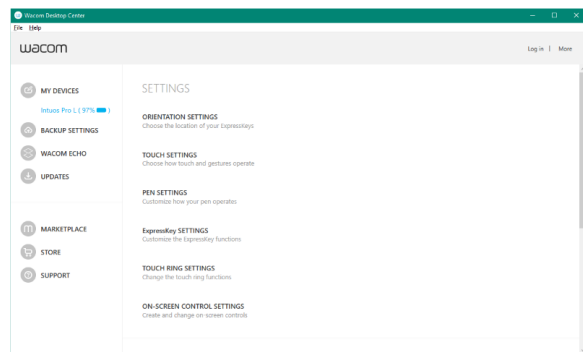
Кликнете върху **Options** във **Wacom Tablet Properties**, за да персонализирате режима на бутоните на писалката, както и други предпочитани функции на вашето устройство.

Забележка: Наличните опции могат да варират в зависимост от вашето устройство.

- **Hover Click** по подразбиране ви позволява да кликнете, като натиснете бутона на писалката, докато държите върха на писалката малко над повърхността на устройството.
- Изберете **Click & Tap**, ако искате да кликнете, като натиснете бутона на писалката и докоснете върха на писалката до повърхността на устройството. Изберете тази опция за по-прецизно позициониране на кликанията.
- Преместете плъзгача за **Brightness Adjustment**, за да регулирате нивото на яркост или да изключите светодиодите за статуса на таблета и маркерите за активната площ.
- За устройства, които поддържат безжична връзка, изберете **Show wireless tablet**, ако искате да видите иконата за състоянието на батерията по време на безжична работа.
- За да деактивирате всички зададени функции на ExpressKeys™, Touch Rings, Rocker Rings и Touch Strips, кликнете върху бутона **Disable All Tablet Buttons**.

Wacom Desktop Center:

Wacom Desktop Center ви помага да поддържате актуализиран драйвера, да персонализирате устройството си и да научите повече за това как да използвате графичните таблети.



Персонализиране на вашето устройство:

- Ако е налично за вашето устройство, дисплей-таблетите и графичните таблети, които са свързани към вашия компютър се появяват под **My Devices**.
- Изберете устройството, за да се покажат менютата с настройки.
- Изберете едно от менюто с настройки и се стартира **Wacom Tablet Properties**, откъдето можете да промените предварително зададените настройки.

Стартиране на Setup Wizard:

- Ако е налично за вашето устройство, изберете устройството си от **My Devices** и изберете **Run Setup Wizard**. Следвайте указанията.

Получаване на софтуер:

- Ако е налично за вашето устройство, изберете устройството си от **My Devices** и изберете **Redeem Software**.
Регистрирайте продукта си, за да получите софтуера, с който е окомплектован таблета
Забележка: Не всички графични таблети и графични дисплей-таблети са окомплектовани с безплатен софтуер.

Архивиране на вашите настройки:

- Кликнете върху **Backup Settings**, за да архивирате, възстановите и нулирате настройките на вашето устройство.
- Тези настройки могат да се съхраняват локално на вашия компютър или във вашия Wacom ID.
Забележка: Настройките могат да бъдат възстановени само в устройството, на което са създадени.

Актуализиране на таблета ви:

- Ако е налично за вашето устройство, вие получавате известия за актуализации на драйвери, фърмуер или BIOS чрез известие до **Updates**.

II. Грижа за вашето устройство:

Следвайте тези съвети за грижа и поддръжка, за да осигурите оптимална работа на вашето устройство.

Внимание: Не разливайте течности върху устройството или писалката. Устройството може да се повреди, при заливане с течности.

- Почиствайте устройството си с помощта на антистатична кърпа или леко влажна кърпа.
Внимание: Не използвайте спирт или друг препарат за почистване на вашето устройство.
- Не увивайте кабелите около устройството, когато го съхранявате.
- Сменяйте често писците/ върхчетата на писалката, за да избегнете надраскване на повърхността с износени и заострени писци на писалката.
- Избягвайте да излагате устройството на екстремни температури.