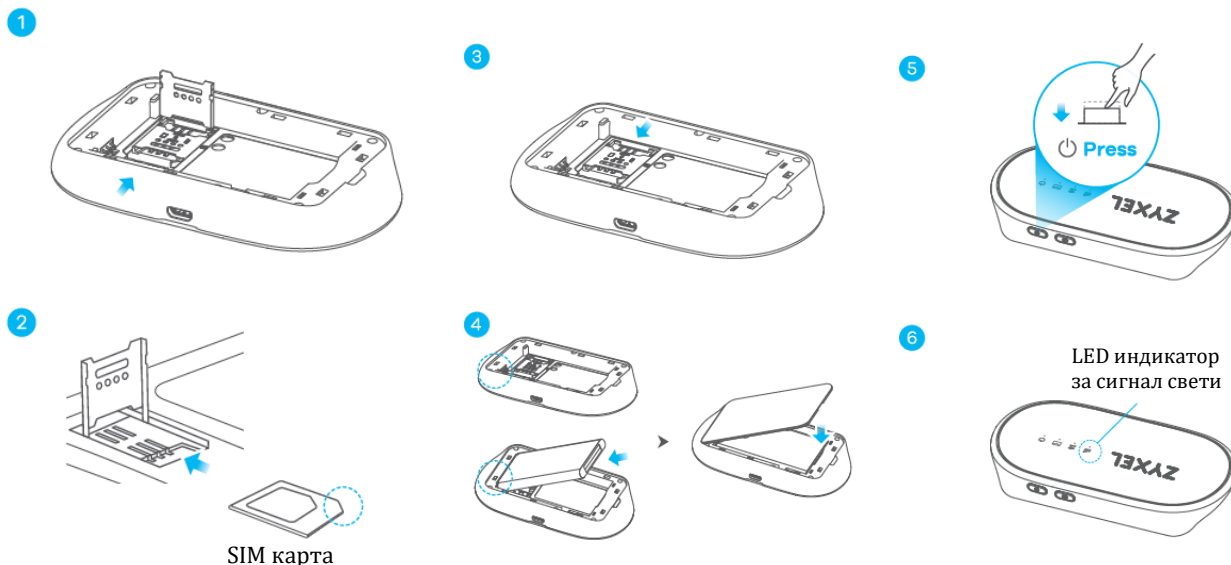


Ръководство на потребителя за рутер ZyXEL WAN7601

I. Инсталиране на хардуер и проверка на интернет връзката:

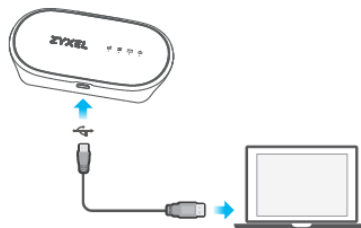
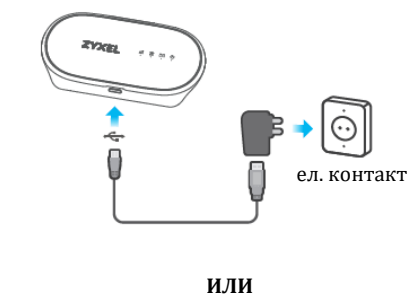
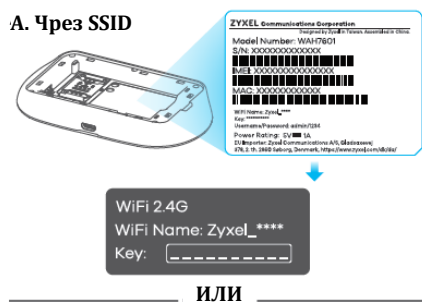


1. Свалете капака. Натиснете металното капаче в слота за SIM карта, за да освободите заключването. След това повдигнете заключващия механизъм.
2. Внимателно поставете мини SIM картата в слота за SIM карта.
Бележка 1: Ако имате микро или нано SIM карта, използвайте адаптер за SIM карта, който пасва правилно в слота за мини SIM карта.
Бележка 2: Уверете се, че SIM картата е поставена правилно, за да не повредите щифтовете.
3. Освободете ключалката, за да закрепите SIM картата и я избутайте нагоре.
За да поставите micro SD карта с памет, повторете стъпки от 1 до 3 в слота за micro SD карта.
4. Внимателно поставете батерията и сменете капака на Zyxel WAH7601.
5. Натиснете бутона за захранване и го пуснете, когато индикаторът за сигнала се включи.
6. Проверете дали Zyxel WAH7601 е успешно свързан към мобилната мрежа.

Забележка: Вашата SIM карта трябва да има активен мобилен план за данни.

II. ZyXEL WAN7601 връзка – А или Б и зареждане на вашия ZyXEL WAN7601 :

Зареждане на вашия ZyXEL WAN7601







А. Премахнете капака, за да разберете **WiFi името** (SSID) и **Ключа** на ZyXEL WAN7601. Намерете правилния SSID върху устройството, което ще бъде свързано и въведете ключа, за да установите безжична връзка с ZyXEL WAN7601.

Б. Ако вашият клиент поддържа WPS, моля включете го. В рамките на 2 минути, натиснете бутона WPS на ZyXEL WAN7601, за да установите WPS връзка.

Зареждане:

Използвайте включения в комплекта захранващ адаптер, за да свържете ZyXEL WAN7601 към подходящ източник на захранване или USB порт на компютъра Ви.

III. LED индикатори:

 Захранване	Зелен	Свети – Стартира
	Оранжев	Свети – Батерията е заредена наполовина
	Мига	Зарежда се
	Син	Свети – Батерията е напълно заредена
	Червен	Свети – Зарядът на батерията е нисък
 SMS	Син	Свети – Получен е нов SMS
 WiFi	Син	Свети – 2.4G WiFi е готов
	Мига бавно	– WiFi връзката е в прогрес
	Мига бързо	– WiFi връзката чрез WPS е в прогрес
 Сигнал	Син	Свети – LTE е свързан
	Мига	– Няма LTE връзка
	Зелен	Свети – 3G е свързан
	Мига	– Няма 3G връзка
	Лилав	Свети – 2G е свързан
	Мига	– Няма 2G връзка
	Червен	Свети – Опитът за свързване към клетъчна мрежа на доставчик се е провалила ИЛИ има неизправност в системата.

IV. Разрешаване на проблеми:

Проблем → Свързани сте към WAN7601, но нямате достъп до Интернет:

- Впишете се в уеб конфигуратора (<http://192.168.1.1>) като използвате потребителското име (**admin**) и паролата (**1234**). Уверете се, че компютърът има IP адрес в същата подмрежа като WAN7601. Ако вашият WAN7601 използва IP адреса по подразбиране, вашият компютър трябва да има IP адрес от 192.168.1.2 до 192.168.1.254.

Проверете дали:

- Акаунтът на SIM картата ви е валиден и има активен план за данни.
- Сте поставили SIM картата правилно в слота за SIM карта.
- Сте в ISP зоната на покритие.
- Сте въвели информацията за мобилен достъп (например APN) правилно. Може да проверите това в уеб конфигуратора (192.168.1.1).

Не мога да се свържа към безжичната мрежа на WAN7601:

1. Уверете се, че безжичната мрежа е включена. Натиснете бутона WPS за 5 секунди, за да включите или изключите безжичната мрежа WAN7601.
2. Уверете се, че използвате правилното **WiFi име** и **Ключ**, за да се свържете.
3. Премахнете капака. Натиснете бутона нулиране за 5 секунди и го пуснете. След няколко секунди LED индикаторът за сигнал ще започне да мига в червено. След това LED индикаторът за захранване ще светне в зелено.

V. Регулаторна информация:

Вносител за Европейски съюз: Zyxel Communications A/S, Generatorvej 8D, 2860 Съборг, Дания <http://www.zyxel.dk>

**Информация за рециклиране:**

Директива за отпадъци от електрическо и електронно оборудване (WEEE)

Този символ указва, че продуктът не трябва да се изхвърля заедно с домакинските отпадъци, съгласно Директивата и националното законодателство на всяка държава.

Продуктът трябва да се предаде в предназначен за целта събирателен пункт или на упълномощена организация за събиране и рециклиране на отпадъци от електрическо и електронно оборудване (ЕЕО). За повече информация къде да предадете отпадното оборудване за рециклиране, се свържете с местната администрация, орган по сметосъбиране, одобрена схема за ОЕЕО или с местната служба за изхвърляне на битови отпадъци.

Публикувано от Zyxel Communications Corporation. Всички права са запазени.

Може да намерите допълнителна информация за този продукт на support@zyxel.bg

Може да намерите допълнителна информация и детайли за този продукт на www.polycomp.bg