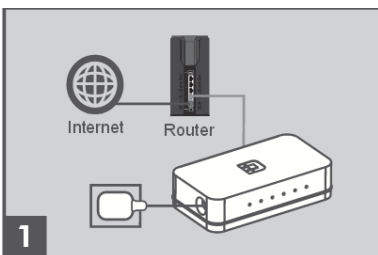


НЕУПРАВЛЯЕМИ КОМУТАТОРИ

D-Link 5/8-Port Fast Ethernet Switch GO-SW-5E/ GO-SW-8E

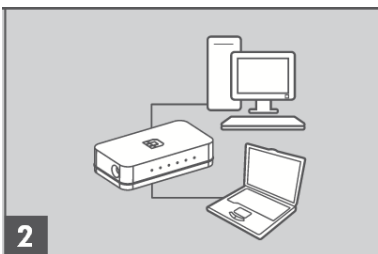
Ръководство за бърза инсталация

ИНСТАЛАЦИЯ НА ПРОДУКТА



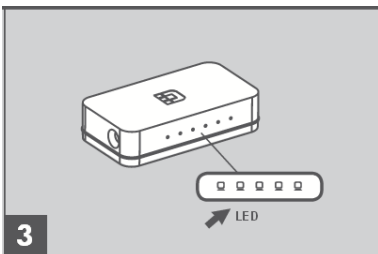
1. Свързване на захранващия адаптер

Включете единия край захранващия адаптер към свободен ел. контакт, а другия край към порта за захранване на GO-SW-5E/GO-SW-8E. Индикатора на захранването ще светне, когато устройството е получило захранване.



2. Използване на 10/100Mbps Fast Ethernet портове

Използвайте един от петте порта на GO-SW-5E, или един от осемте порта на GO-SW-8E, за да свържете вашите мрежови устройства с LAN кабел.



3. Използване на индикаторите

Индикатор за захранването (Power)

Свети в зелено, когато комутатора получава захранване. В противен случай, е изключен.

Индикатор за връзка/активност (Link/Act)

Свети в зелено, когато порта е свързан към устройство. Примигва в зелено,

когато предава или получава данни.

ТЕХНИЧЕСКА ПОДДРЪЖКА

Благодарим ви за избора на D-Link продукт. За допълнителна информация и поддръжка на продуктите, посетете сайта на D-Link www.dlink.co.uk.

Допълнителна информация за продукта и декларация за съответствие може да бъде намерена на: www.polycomp.bg