

DE Gebrauchsanleitung Steckdosenschutz

Lesen Sie diese Gebrauchsanleitung vor Montage und Anwendung sorgfältig durch. Die Sicherheitsfunktion des Artikels könnte sonst beeinträchtigt werden. Bewahren Sie die Anleitung für späteres Nachschlagen auf.

Sicherheitshinweise:

Dieser Artikel ist zum Schutz Ihrer Kinder entwickelt worden • Er ist kein Spielzeug und ersetzt nicht die ordnungsgemäße Aufsichtspflicht durch Erwachsene • Bei Anzeichen von Mängeln oder Verfärbungen nicht verwenden • Benutzen Sie den Artikel nur zu dem vorgesehenen Zweck und beachten Sie die Sicherheitshinweise • Der Artikel sollte fachmännisch installiert werden. Im Zweifel sollten Sie sich an Fachpersonal wenden • Stecker und Steckdosenschutz regelmäßig auf richtigen Sitz prüfen • Locker sitzende Stecker stellen eine Brandgefahr dar • Unsere Sicherheitsartikel helfen Kinderunfälle im Haushalt zu vermeiden • Vergessen Sie aber nicht, dass Sicherheitsartikel niemals die Aufsichtspflicht von Erwachsenen ersetzen können • Lassen Sie Ihr Kind rund um elektrische Installationen und Apparate nie unbeaufsichtigt • Achtung: Bei Dauerbenutzung bitte die Funktion regelmäßig überprüfen • Sicherungseinsätze dürfen nur einmal verwendet werden, da nach dem Lösen der Klebestreifen kein Halt mehr garantiert ist.

Anleitung:

1. Klebestellen müssen sauber und fettfrei sein.
2. Die Folie von der Rückseite des Steckdosenschutzes abziehen.
3. Den Steckdosenschutz auf einen Schukostecker stecken.
4. Den Schukostecker mit dem Steckdosenschutz in die Steckdose drücken.

Beim Entfernen des Steckdosenschutzes muss die Steckdose spannungsfrei geschaltet sein!

Bitte Kaufbeleg, Gebrauchsanleitung und Artikelnummer aufbewahren. Gewährleistungsansprüche oder Ansprüche aus Garantieverprechen sind ausschließlich mit dem Händler abzuwickeln.

GB Instructions for use Socket Cover

Please read these instructions carefully prior to installing or applying this device. Otherwise, this item's safety functions could be impaired. Please keep these instructions on a safe place for future reference.

Safety advices

This product has been designed for your child's safety • It is not a toy. • Keep the product out of reach of children • Do not use the product if there are signs of damage • Use the product only for the scope of application it is designed for and comply with the safety instructions • The item has to be properly installed • If in doubt, please ask a specialist. • Our safety products help to prevent accidents at home • Please keep in mind that safety products do not substitute the parents' legal duty of supervision • Warning: Check function regularly if used constantly • The protection insertions must be used only once because after removing the tap the adhesion capacity is not guaranteed.

Instructions:

1. The adhesive points must always be clean and free of fat.
2. Remove the film from the back side of the plug protection.
3. Assembly the plug protection on a safety plug.
4. Push the safety plug with the plug protection into the plug.

If you remove the plug protection the plug must be strainless!

Please keep the sales receipt, operating manual and article number in a safe place. All claims based on warranty or guarantee are to be directed solely towards the retailer.

FR Notice d'utilisation sécurités da la prise

Avant le montage et l'usage, lisez attentivement le mode d'emploi. Sinon, les fonctions de sécurité de l'article peuvent être restreintes. Conservez le mode d'emploi afin de pouvoir le relire ultérieurement.

Consignes de sécurité

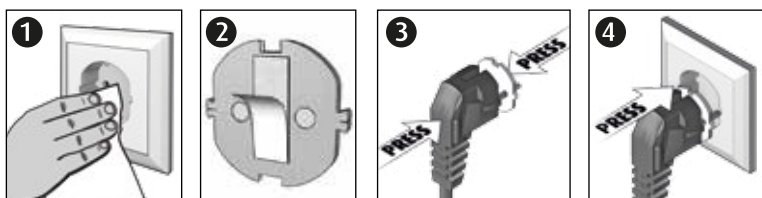
Ce produit a été développé pour la protection de votre enfant • Il ne s'agit pas d'un jouet • Conservez cet article hors de portée des enfants • N'utilisez pas ce produit en cas de composants endommagés • Utilisez ce produit uniquement pour l'emploi prévu en respectant les instructions de sécurité • L'article doit être installé par un technicien • En cas de doute, s'adressez à un spécialiste • Ce produit ne substitue pas le devoir légal de surveillance des adultes • Attention: En cas d'utilisation continue, contrôlez régulièrement le bon fonctionnement de l'article. • L'insertion de fusibles ne peut être effectuée qu'une seule fois, aucune tenue n'étant garantie après le décolllement de la languette adhésive.

Mode d'emploi :

1. Les endroits à coller doivent être propres et secs.
2. Retirer le film transparent au dos de la protection de la prise.
3. Placer la protection de prise dans une fiche avec interrupteur Schuko.
4. Enfoncer la fiche avec interrupteur Schuko dans la prise.

Lors du retrait de la protection de prise, la prise doit être hors tension!

Veuillez conserver votre preuve d'achat, le mode d'emploi et la référence. D'éventuels droits de garantie ou revendications d'un contrat de garantie doivent être résolus exclusivement avec le revendeur.



IT Istruzioni per l'uso zoccolo saranno

Legga attentamente queste istruzioni d'uso prima del montaggio e dell'uso. La funzione di sicurezza del prodotto altrimenti potrebbe essere limitata. Conservi le istruzioni per consultarle in futuro.

Avvertenze di sicurezza

Questo prodotto è stato sviluppato per la sicurezza del suo bambino • Non è un giocattolo • Conservare l'articolo fuori dalla portata dei bambini • Non utilizzarlo se difettoso • Utilizzi questo prodotto esclusivamente per lo scopo d'applicazione previsto e si attenga alle istruzioni di sicurezza • Far montare il copripresa da personale specializzato • Questo prodotto non sostituisce l'obbligo di sorveglianza degli adulti • Gli inserti della protezione possono essere utilizzati una sola volta, visto che, dopo l'allontanamento dei nastri adesivi, l'adesione non è più garantita

Istruzioni:

1. I punti di adesione devono essere puliti e privi di grasso.
2. Togliere il film dal retro della protezione della presa.
3. Montare la protezione della presa su una presa a terra.
4. Premere la presa a terra all'interno della presa insieme alla protezione della presa.

Quando si elimina la protezione della presa, la presa deve essere preparata priva di tensione!

Pregasi conservare la ricevuta d'acquisto, le istruzioni d'uso e il numero d'articolo. Per diritti di garanzia o promesse della garanzia inclusa nel prodotto, rivolgersi esclusivamente al venditore.

ES Manual de uso zócalo serán

Para garantizar la seguridad y el uso correcto de este artículo, lea atentamente estas instrucciones de uso antes de instalar y utilizar el artículo y consérvelas para futuras consultas.

Advertencias de seguridad

Este artículo ha sido diseñado especialmente para proteger a sus hijos • No es un juguete, así que manténgalo fuera del alcance de los niños • En caso de que el artículo presente daños o desperfectos, no lo utilice • Utilice el artículo solo para su destino previsto y respete las advertencias de seguridad • Deje instalar el artículo por un experto • Nuestros artículos de seguridad ayudan a evitar que los niños sufran accidentes domésticos • No obstante, tenga presente que un artículo de seguridad como éste no puede reemplazar nunca el deber de cuidado y atención de un adulto hacia sus hijos • No deje nunca a su hijo solo cerca de instalaciones y aparatos eléctricos • Las tapas de seguridad son de uso único porque después de levantar la cinta adhesiva no hay garantía de que quede firme de nuevo • Atención: en caso de un uso continuado, compruebe con regularidad la funcionalidad del protector.

Instrucciones:

1. Limpie los puntos de pegado de suciedad y grasa.
2. Quite la lámina protectora del dorso de la tapa protectora de seguridad.
3. Coloquen la tapa de seguridad en un enchufe macho tipo Schuko.
4. Con ayuda del enchufe empujen la tapa a dentro del enchufe hembra.

En el momento de quitar la tapa, el enchufe debe estar desconectado de la red eléctrica!

Conservar el ticket de compra, las instrucciones de uso y el número del artículo. Las prestaciones de la garantía o las posibles reclamaciones derivadas de una promesa de garantía serán efectuadas únicamente según lo estipulado por el comercio en el que adquirió este artículo.

NL Gebruiksaanwijzing Stopcontactbeveiliging

Leest u alstublieft deze gebruiksaanwijzing voor de montage en het gebruiken zorgvuldig door. De veiligheidsfunctie van het artikel zou anders kunnen worden aangetast. Bewaar de handleiding om later na te slaan.

Veiligheidstips:

Dit artikel is ter bescherming van uw kinderen ontwikkeld • Het is geen speelgoed • Bij een teken van een defect niet gebruiken • Gebruik het artikel uitsluitend waarvoor het is ontworpen en neem de veiligheidsinstructies in acht • Stopcontactbescherming door een vakman laten monteren • Dit artikel vervangt niet de reglementaire plicht van volwassenen om toezicht te houden • Veiligheidsinzetstukken mogen slechts één keer worden gebruikt, aangezien na het verwijderen van de plakstroken geen stabiliteit gegarandeerd is • Attentie: Bij voortdurend gebruik dient u de functie regelmatig te controleren.

Handleiding:

1. De plekken voor het plakken dienen schoon en vetvrij te zijn.
2. De folie van de achterkant van de bescherming voor het stopcontact verwijderen.
3. De bescherming voor het stopcontact op een beschermcontact stekker aanbrengen.
4. De beschermcontact stekker met de bescherming voor het stopcontact in het stopcontact drukken.

Bij het verwijderen van de bescherming voor het stopcontact dient het stopcontact spanningsvrij geschald te zijn!

Bewaar alstublieft de kassabon, gebruiksaanwijzing en het artikelnummer. Garantieclaims of claims basierend op garantiebeloftes worden uitsluitend door de handelaar afgehandeld.