

DE Gebrauchsanleitung - TV-Kippsicherung // Art.Nr.: 73010

Lesen Sie diese Gebrauchsanleitung vor Montage und Anwendung sorgfältig durch. Die Sicherheitsfunktion des Artikels könnte sonst beeinträchtigt werden. Bewahren Sie die Anleitung für späteres Nachschlagen auf.

Sicherheitshinweise:

• Sicherheitsartikel ersetzen nicht die Aufsichtspflicht durch Erwachsene. • Überprüfen Sie regelmäßig den Zustand und die fachgerechte Montage der Sicherung. • Bei Anzeichen von Mängeln bitte nicht verwenden. • Unterschätzen Sie nicht die Fähigkeiten und Entwicklungssprünge Ihres Kindes. • Dieser Artikel enthält verschluckbare Kleinteile und muss deshalb außerhalb der Reichweite von Kindern aufbewahrt werden.

Montagehinweise:

Vor der Montage ist die Wandbeschaffenheit unbedingt zu prüfen. Vergewissern Sie sich, dass keine elektrische oder andere Leitungen sich in der Wand an der vorgesehenen Montagestelle befinden. Die mitgelieferten Dübel sind nur für Beton- und Vollziegelwände geeignet. Bitte beachten Sie die Gebrauchsanleitung sowie Sicherheitshinweise wie z.B. den Abstand zur Wand Ihres Endgerätes.

Wählen Sie für die bereits bestehenden Gewindebohrungen an Ihrem Endgerät die passenden Schrauben zwischen **d** oder **e** aus. (3) Bewahren Sie die nicht verwendeten Schrauben außerhalb der Reichweite von Kindern auf! Bitte beachten: Verwenden Sie die zwei oberen Gewindebohrungen für eine höhere Standfestigkeit. Schrauben nur handfest anziehen, da das Gerät sonst beschädigt werden kann! (4)

GB Instructions for use - Anti-tip TV mount // Art. no.: 73010

Please read the instructions carefully prior to installing or applying this device. Otherwise, the safety functions of the item could be impaired. Please keep the instructions in a safe place for future reference.

Safety instructions:

• Safety products are no substitute for adult supervision. • Routinely check the condition and the proper installation of the safety lock. • Do not use this article if you can detect any defect. • Do not underestimate your child's abilities and leaps in development. • This product contains small parts and must therefore be kept out of the reach of children.

Installation notice:

The supplied wall plugs are only suitable for concrete and solid brick walls. Check the condition of the wall prior to assembly and only use suitable wall plugs! Make sure that no electrical or other cables are located inside the wall at the intended mounting point. Please observe the instruction manual and safety instructions of your device, e.g. the minimum distance to the wall.

Select the appropriate screws between **d** or **e** for the existing threaded screw holes on your device. (3) Store the unused screws out of the reach of children! Please note: Use the two upper holes for higher stability. Only tighten screws hand-tight as the device may be damaged otherwise! (4)

FR Notice d'utilisation - Système anti-basculement pour TV // Art. Núm.: 73010

Avant le montage et l'usage, lisez attentivement le mode d'emploi. Sinon, les fonctions de sécurité de l'article peuvent être restreintes. Conservez le mode d'emploi afin de pouvoir le relire ultérieurement.

Consignes de sécurité:

• Les articles de sécurité ne remplacent pas l'obligation de surveillance des adultes. • Contrôler régulièrement l'état et la bonne installation du dispositif de sécurité. • Veuillez ne pas utiliser l'article s'il présente un défaut. • Ne vousestimez pas les capacités et les étapes de développement de votre enfant. • Cet article contient des petites pièces que l'on peut avaler et doit donc être rangé hors de portée des enfants.

Instructions de montage:

Les chevilles fournies avec le matériel doivent être exclusivement utilisées sur des murs en béton ou en briques. Avant de procéder au montage, veuillez impérativement vérifier le matériau constituant le mur et utilisez uniquement des chevilles appropriées! Assurez-vous que l'emplacement souhaité ne contient pas de câbles électriques ou autres câbles. Veuillez respecter les instructions d'utilisation ainsi que les consignes de sécurité concernant votre terminal, comme, par exemple, la distance minimale au mur. En fonction des trous filetés présents sur votre terminal, utilisez soit des vis **d** soit des vis **e**. (3) Conservez les vis non utilisées hors de portée des enfants! Remarque: pour une meilleure stabilité, veuillez utiliser les trous filetés supérieurs. Serrez les vis à la main seulement. Le cas contraire, vous pourriez endommager votre appareil! (4)

DE Montagemöglichkeiten **GB** Installation options

FR Possibilités de montage

DE Verlängerung (ein zweites Set ist notwendig!)

GB Extension (a second set is necessary!)

FR Augmentation de la longueur (un second kit est requis!)

DE Inhalt **GB** Contents **FR** Contenu

2x a 2x b 2x c 6x d M6x20 2x e M8x20 4x f 4x g 4x h

1 2 3 4 5 6 7 8

Die Sicherheit des Produktes ist abhängig von der Gewindebohrung am Fernseher. Kann der feste Halt mit den mitgelieferten Schrauben nicht gewährleistet werden, müssen sie im Zweifel ersetzt oder eine Unterlegscheibe angebracht werden.

The safety of the product depends on the threaded screw holes on the TV. If a firm attachment cannot be guaranteed with the supplied screws, they have to be replaced in case of doubt or a washer has to be affixed.

ES Manual de uso - Mecanismo antivuelco para televisor // N° d'art.: 73010

Para garantizar la seguridad y el uso correcto de este artículo, lea atentamente estas instrucciones de uso antes de instalar y utilizar el artículo y consérvelas para futuras consultas.

Advertencias de seguridad:

- Los artículos protectores no reemplazan el deber de vigilancia de los adultos.
- Compruebe periódicamente que el seguro se encuentra en buen estado y perfectamente instalado.
- No utilice el artículo si detecta algún daño en él.
- No minusvalore las habilidades ni los avances motrices de su hijo.
- Este artículo contiene piezas pequeñas que podrían ser ingeridas, por lo que debe mantenerse fuera del alcance de los niños.

Observaciones sobre el montaje:

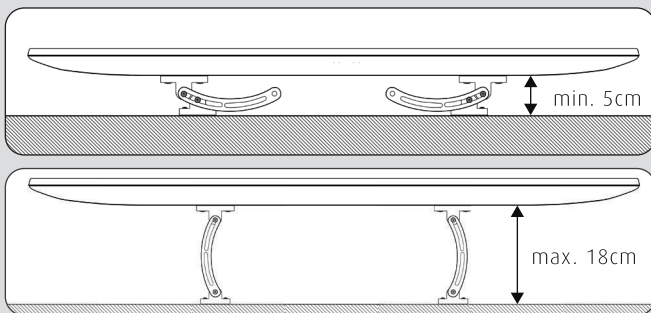
Los tacos suministrados sólo son aptos para hormigón y paredes de ladrillo. ¡Antes del montaje, es imprescindible comprobar las características de la pared para utilizar únicamente tacos aptos! Asegúrese de que no hay conductos eléctricos ni de otro tipo por dentro de la pared en el punto de montaje previsto. Tenga en cuenta las instrucciones de uso así como las indicaciones de seguridad de su dispositivo, tales como la distancia mínima a la pared.

Entre **d** y **e**, escoja los tornillos adecuados para los orificios roscados que ya tiene su dispositivo. (3) ¡Conserve los tornillos que no utilice fuera del alcance de los niños! Téngase en cuenta: Utilice los dos orificios roscados superiores para una alta resistencia. ¡Apretar los tornillos solamente a mano, ya que de lo contrario el aparato podría resultar dañado! (4)

ES Posibilidades de montaje

IT Possibilità di montaggio

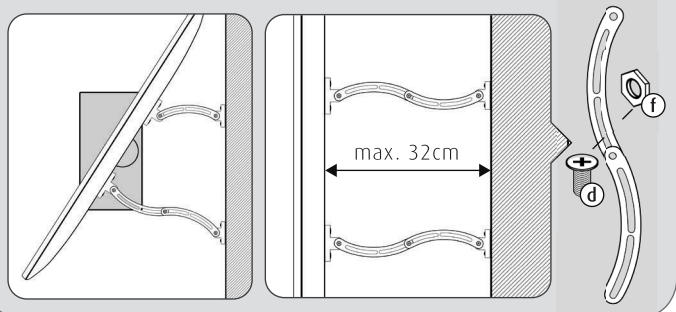
NL Montagemogelijkheden



ES Prolongación (¡requiere un segundo set!)

IT Estensione (è necessario un secondo set!)

NL Verlenging (een tweede set is nodig!)



IT Istruzioni per l'uso - Dispositivo antibaltamento TV // Art. Nr.: 73010

Legga attentamente queste istruzioni d'uso prima del montaggio e dell'uso. La funzione di sicurezza del prodotto altrimenti potrebbe essere limitata. Conservi le istruzioni per consultarle in futuro.

Avvertenze:

- I dispositivi di sicurezza non esulano i genitori dal loro obbligo di vigilare sulla sicurezza dei loro bambini.
- Controllare regolarmente lo stato e la corretta installazione del dispositivo di sicurezza.
- Non usare il prodotto se presenta difetti.
- Non sottovalutare le capacità e gli scatti di crescita del suo bambino.
- Questo articolo contiene pezzi di piccole dimensioni che possono essere ingeriti e deve quindi essere tenuto lontano dalla portata dei bambini.

Istruzioni per l'installazione:

I tasselli in dotazione sono adatti solo per pareti in cemento e in mattoni solide. Prima dell'installazione controllare necessariamente la trama del muro e utilizzare solo tasselli adatti! Assicurarsi che nessuna traccia, elettrica o di diverso tipo, si trovi nella parete prescelta. Si prega di fare riferimento al manuale per l'utente o alle istruzioni di sicurezza dell'apparecchio, ad es. in riferimento alla distanza minima dalla parete.

Scegliere le viti adatte ai fori filettati già esistenti tra **d** e **e** (3) Conservare le viti che non vengono utilizzate al di fuori della portata dei bambini! Si prega di notare: utilizzare i due fori filettati per una maggiore stabilità. Stringere le viti manualmente per non danneggiare l'apparecchio. (4)

NL Gebruiksaanwijzing - TV-kantelbeveiliging // Art. Nr.: 73010

Leest u alstublieft deze gebruiksaanwijzing voor de montage en het gebruiken zorgvuldig door. De veiligheidsfunctie van het artikel zou anders kunnen worden aangetast. Bewaar de handleiding om later na te slaan.

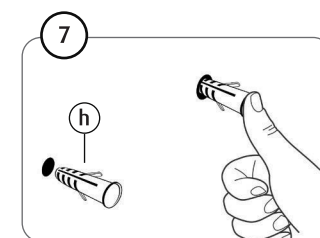
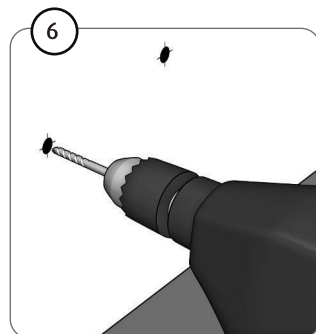
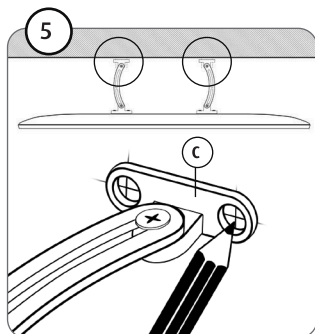
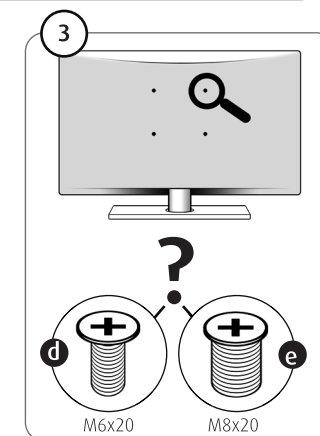
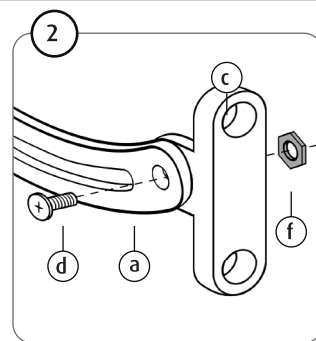
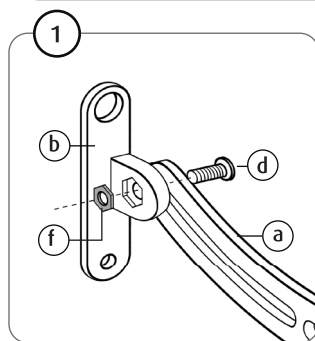
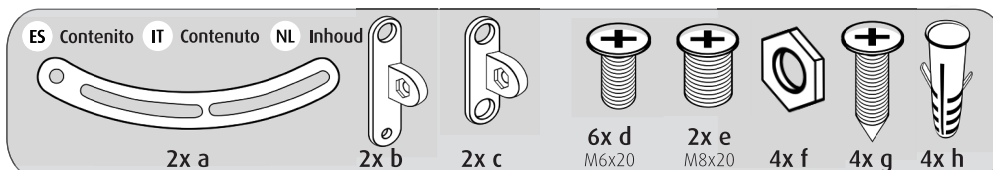
Veiligheidstips:

- Veiligheidsproducten vervangen de toezichtplicht van volwassenen niet.
- Controleer regelmatig de toestand en de vakkundige montage van deze beveiliging.
- Alstublieft niet meer gebruiken bij tekenen van gebreken.
- Onderschat de vaardigheden van uw kind en zijn ontwikkeling niet.
- Dit product bevat kleine voorwerpen die ingeslikt kunnen worden en dient daarom buiten het bereik van kinderen bewaard te worden.

Montage-instructies:

De meegeleverde pluggen zijn geschikt voor beton- en baksteen muren. Controleer voor de montage per sé de hoedanigheid van uw wand en gebruik alleen geschikte pluggen! Controleer of er geen elektrische of andere leidingen aanwezig zijn in de wand waar u het product wilt monteren. Neem alstublieft de gebruiksaanwijzing alsook de veiligheidsinstructies van uw eindapparaat, zoals bijv. de minimum afstand tot de wand in acht.

Kies voor de reeds bestaande schroefgaten aan uw eindapparaat de passende schroeven tussen **d** en **e** uit. (3) Bewaar de niet gebruikte schroeven buiten het bereik van kinderen! Let op: Gebruik de bovenste twee schroefgaten voor een grotere stabiliteit. Schroeven alleen met de hand vastdraaien, omdat het apparaat anders beschadigd kan raken! (4)



! The safety of the product depends on the threaded screw holes on the TV. If a firm attachment cannot be guaranteed with the supplied screws, they have to be replaced in case of doubt or a washer has to be affixed.

