

1. ОБЩИ УКАЗАНИЯ ЗА БЕЗОПАСНОСТ

⚠ Моля, отделете време и прочетете старателно тези указания и ги съхранявайте за информация в предвидения за целта джоб за съхранение (14) към детското столче. Упътването трябва да е приложено към детското столче, ако то се предава на трети лица.

⚠ ОПАСНОСТ! За защита на Вашето дете:

- Преди затваряне на вратите на превозното средство внимавате детето или части от детското столче да не бъдат притиснати от вратите на превозното средство.
- В случай на произшествие със скорост на слъбъска над 10 km/h детското столче евентуално може да се повреди, без повредата да е видима непосредствено след инцидента. В този случай детското столче трябва да се подмени. Предайте го за отпадъци по надлежния ред.
- Осигурете обстойна проверка на детското столче, когато е било повредено (например когато падне на земята).
- Редовно проверявайте всички важни части за повреди. Уверявайте се в безупречната работа на всички механични възли.
- Никога не гресирайте или смазвайте частите на детското столче.
- Никога не оставяйте Вашето дете без надзор в детското столче в автомобила.
- Качвайте и сваляйте детето Ви от автомобила само от страната на тротоара.
- Пазете детското столче от интензивна директна слънчева светлина, когато то няма да се използва. При директна слънчева светлина детското столче може да се нагрее силно. Детската кожа е чувствителна и поради това тя може да бъде наранена.
- Колкото по-стегнат е коланът около тялото на детето Ви, толкова по-добре е обезопасено то. Поради това избягвайте да обличате Вашето дете с дебели дрехи под предпазния колан.
- При дълги пътувания правете редовно почивки, за да има възможност детето Ви да тича и да си играе.
- Използване върху задната седалка: Издърпайте предната седалка достатъчно напред, така че краката на детето Ви да не докосват облегалката на предната седалка (за да се избегне опасност от нараняване).

⚠ ОПАСНОСТ! За предпазване на всички пътници в автомобила:
При аварийно спиране или злуполуча необезопасени предмети и лица могат да наранят други пътници. Поради това винаги обръщайте внимание дали...
• не използвате тепло в поемащи точки на контакт, различно от описаните в това упътване и отбелязаните на детското столче.
• облегалките на седалките на автомобила са фиксирани (напр. съгъваемите задни седалки трябва да са защитени).
• в превозното средство (например върху багажниците) всички тежки предмети или предмети с остри ръбове са обезопасени.
• всички лица в автомобила са със закопчани предпазни колани.
• детското столче винаги е обезопасено в автомобила дори и когато в него не се превозва дете.

⚠ ПРЕДУПРЕЖДЕНИЕ! За защита при манипулация с детското столче:

- Детското столче никога не трябва да се използва не по предназначение, да не се допуска дори и за пробно сядане.
- За да се избегнат повреди, обърнете внимание на това детското столче да не се притиска между твърди предмети (врата на автомобила, шини на седалката и т.н.).
- Съхранявайте детското столче на безопасно място, когато то не се използва. Не спазвайте върху столчето тежки предмети и не го съхранявайте директно до източници на топлина или изложено на директна слънчева светлина.

БЪДЕТЕ ПРЕДПАЗЛИВИ! За защитата на Вашия автомобил:

- Определени калъфи на автомобилни седалки, произведени от чувствителни материали (напр. велур, кожа и т.н.), могат да се износят при използването на детски столчета. За оптимална защита на Вашите калъфи на автомобилни седалки се препоръчва използването на подложки за детските столчета BRITAX RÖMER от нашата програма с принадлежности.

9. ПРЕДАВАНЕ ЗА ОТПАДЪЦИ

Спазвайте разпоредбите за предаване за отпадъци на Вашата страна.

Предаване за отпадъци на опаковката	Контейнер за хартия
Калъф на столчето	Общи отпадъци, термично оползотворяване
Пластмасови части	Съгласно означението в съответния контейнер
Метални части	Контейнер за метали
Ленти на предпазни колани	Контейнер за полиестер
Закопчалка и език	Общи отпадъци

BRITAX RÖMER Child Safety EMEA www.britax-roemer.com hello@britax-roemer.com		
BRITAX RÖMER Kindersicherheit GmbH Theodor-Heuss-Straße 9 89340 Leirheim Germany +49 (0) 8221 3670 199	BRITAX Excelsior Limited 1 Churchill Way West Andover Hampshire SP10 3JW United Kingdom +44 (0) 1264 386034	BRITAX Nordiska Barn AB Jörgen Kocksgatan 4 SE-211 20 Malmö Sweden +46 (0) 40 40 40 40

2. УПОТРЕБА В ПРЕВОЗНОТО СРЕДСТВО

2.1 Употреба по предназначение

Това детско столче е оразмерно, изпитано и разрешено за употреба съгласно изискванията на европейския стандарт за съоръжения за детската безопасност (UN 129/03). То е предвидено за обезопасяване на дете в превозното средство. То трябва да се използва единствено върху насочени напред или назад седалки в превозното средство. То не е играчка и не е подходящо като място за сядане извън превозното средство.

Детското столче е разрешено за ползване както със, така и без XP-PAD.

2.2 Общи указания за безопасност

Загуба на защитната функция поради модификация

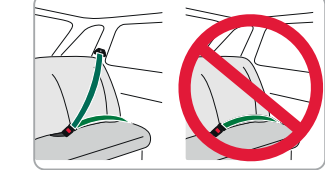
Защитната функция на столчето може да бъде намалена или напълно изгубена при самоволни технически промени. Разрешителното става невалидно, в случай че направите някаква промяна по детското столче.

- Не извършвайте технически промени по детското столче.
- Промени могат да се правят само от производителя.

Опасност от нараняване поради грешна употреба

Ако този продукт не се използва по предназначение, това може да доведе до тежки наранявания или смърт.

- **Никога** не обезопасявайте детското столче с 2-точков колан.



- Прочетете и следвайте ръководството за експлоатация на превозното средство, с което ще се използва това детско столче.
- При предна въздушна възглавница преместете седалката на превозното средство изцяло назад.
- В случай на съмнения се обърнете към производителя или към продавача на това задържащо детето приспособление.
- Използвайте детското столче в съответствие с ръста на детето, което трябва да бъде обезопасено.

2.3 Условия

Това детско столче е разрешено за трите метода на монтаж **A**, **B1** и **B2**. Използвайте метода за монтаж в зависимост от ръста на детето, което трябва да бъде обезопасено.

- 1 **Съвет!** Методите на монтаж ще намерите в глава 5 „Монтаж и употреба“ [Страница II].
- 1 **Съвет!** Информация относно седалката на превозното средство ще намерите в ръководството за експлоатация на превозното средство. В случай на съмнения се обърнете към производителя или към продавача на превозното средство.

От 15 месеца / 76 – 102 cm / до 21 kg (i-Size Universal ISOFIX)

Използвайте метод на монтаж **A**. Детското столче може да се използва единствено върху следните седалки на превозното средство:

- Седалки на превозното средство с разрешително съгласно i-Size.
- Седалки на превозното средство, които са разрешени за клас на теглото на ISOFIX „B1“ и за тегло на детето, което трябва да бъде обезопасено, в диапазона 9 – 18 kg. Освен това позицията за сядане в превозното средство трябва да притежава точка на закрепване за Top Tether.

100 – 133 cm (i-Size booster seat)

Използвайте метода на монтаж **B1**. Детското столче трябва да се използва единствено върху автомобилни седалки, които са посочени в приложения списък с типове автомобили.

Алтернативно трябва да използвате метода на монтаж **B2**. Детското столче трябва да се използва единствено върху автомобилни седалки, които имат 3-точков автоматичен предпазен колан. Той трябва да е одобрен съгласно UN R16 или подобен стандарт.

- 1 **Съвет!** Автоматичният предпазен колан има върху етикета за изпитване ограден символ „E“ или „e“.
- 1 **Съвет!** Някои автомобилни седалки намаляват възможността за регулиране на детското столче. От това са засегнати функциите „Настройване на гъбля на седалка“ и „Настройване на облегалката за глава“.

133 – 150 cm (Specific vehicle booster seat)

Използвайте метода на монтаж **B1** или **B2**. Детското столче трябва да се използва единствено върху автомобилни седалки, които са посочени в приложения списък с типове автомобили.

- 1 **Съвет!** Актуалната версия на този списък ще получите на нашата интернет страница. www.britax-roemer.com

3. ОБСЛУЖВАНЕ И ПОДДРЪЖКА

ПОДДРЪЖКА НА ЗАКОПЧАЛКАТА НА КОЛАНА

Условие за безопасността на Вашето дете е правилното функциониране на закопчалката на колана. Неизправното функциониране на закопчалката на колана обикновено се дължи на натрупването на замърсявания или чужди тела. Неизправно функциониране е, но не са:

- Езичетата на закопчалката се отделят бавно след натискане на червения бутон за отключване.
- Езичетата на закопчалката вече не се фиксират (т.е. те се отделят, когато се опитате да ги натиснете).
- Езичетата на закопчалката се фиксират без ясно щракване.
- Езичетата на закопчалката могат да се натиснат трудно (усещате съпротивление).
- Закопчалката на предпазния колан може да се отвори само с голямо усилие.

Отстраняване на нередностите

Измийте закопчалката на колана, за да функционира отново изправно:

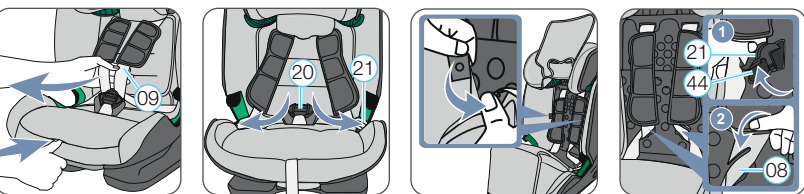
ПОЧИСТВАНЕ НА ЗАКОПЧАЛКАТА НА КОЛАНА

1. Отворете залепващата закопчалка на предпазителя между краката (31) и го свалете.
2. Свалете сивата сменяема планка (32) съгласно описанието в глава „10. СВАЛЯНЕ НА 5-ТОЧКОВИЯ КОЛАН И ПОВТОРНО ПОСТАВЯНЕ НА SECUREGUARD“.
3. Поставете сменяемата пластина (32) със закопчалката на предпазния колан в топла вода с почистващ препарат (20) за най-малко един час.
4. Изплакнете добре закопчалката на предпазния колан (20) и я подсушете напълно.
5. Закрепете сменяемата планка (32) съгласно описанието в глава „10. СВАЛЯНЕ НА 5-ТОЧКОВИЯ КОЛАН И ПОВТОРНО ПОСТАВЯНЕ НА SECUREGUARD“.
6. Закрепете предпазителя между краката (31).

ПОЧИСТВАНЕ

- ⚠ **БЪДЕТЕ ПРЕДПАЗЛИВИ** Моля, използвайте само оригинални резервни калъфи за столчето от Britax, тъй като калъфът за столчето е неразделна част от детското столче и е важен за изправното функциониране на системата. Резервни калъфи за столчето ще получите при Вашия специализиран търговец.
- ⚠ **БЪДЕТЕ ПРЕДПАЗЛИВИ!** Детското столче не може да се използва без калъф.
- Калъфът може да бъде свален и изпран с деликатен перилен препарат с програмата за фино пране на пералната машина (30°C). Моля, спазвайте упътването върху етикета за пране на калъфа.
- Подложките за рамене могат да се свалят и да се изперат с хладък сапунен разтвор.
- Пластмасовите части, SecureGuard, XP-PAD и предпазните колани могат да се почистват със сапунен разтвор. Не използвайте агресивни средства за почистване (като разтворители).

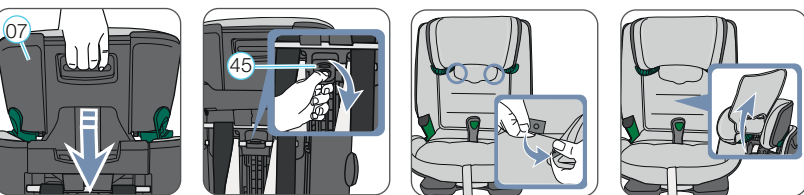
10. СВАЛЯНЕ НА 5-ТОЧКОВИЯ ПРЕДПАЗЕН КОЛАН И ПОВТОРНО ПОСТАВЯНЕ НА SECUREGUARD



„Препоръчваме да се използва 5-точковият предпазен колан колкото е възможно по-дълго. Поставете SecureGuard едва когато детето, което трябва да бъде обезопасено, е с ръст над 102 cm.“

1. Разхлабете 5-точковия предпазен колан (09) на детското столче колкото е възможно повече.
2. Отворете закопчалката на колана (20) и поставете езичетата на закопчалката (21) в страничните водачи на предпазния колан.
3. Разкопчайте копчетата на задната част и завъртете горната половина на калъфа нагоре, а долната половина – надолу.
4. Поставете езичетата на закопчалката (21) в предвидения за целта отвор (44).

11. ПОВТОРНО ПОСТАВЯНЕ НА 5-ТОЧКОВИЯ ПРЕДПАЗЕН КОЛАН И СВАЛЯНЕ НА SECUREGUARD

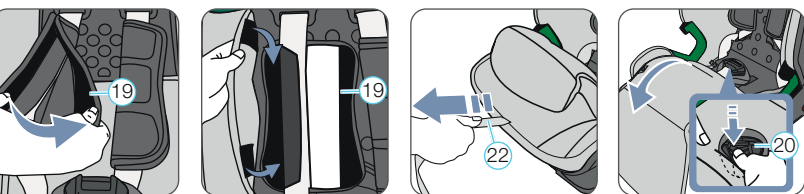


Задна страна на детското столче

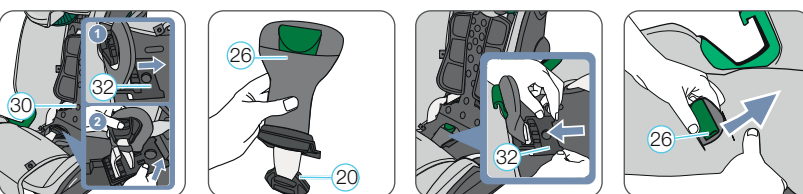
1. Избутайте облегалката за глава (07) до най-долното ѝ положение.
2. Натиснете предпазителя в средата на регулатора за промяна на ръста (45) и едновременно с това го преместете в долното положение.
- 1 **Съвет!** Облегалката за глава (07) може да се регулира за височина между 76 cm и 102 cm.

Предна страна на детското столче

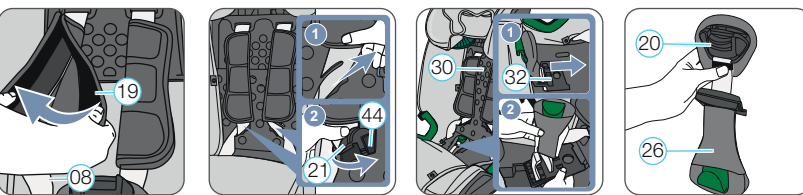
3. Завъртете долната част на калъфа на облегалката за глава нагоре и го поставете върху облегалката за глава.
4. Откопчайте двете копчета от вътрешната страна на калъфа на облегалката за глава.



5. Отворете двете подложки за раменете (19) на страничните самозалепващи закопчалки.
6. Прекарайте самозалепващата закопчалка на двете отворени подложки за раменете (19) под калъфа на облегалката и ги закрепете към предвидената за целта лента с примки. Внимавайте двете подложки на раменете да не са разположени една върху друга.
7. Изтеглете лентата за регулиране на предпазния колан (22), за да обтегнете предпазния колан.
8. Разкопчайте двете копчета на повърхността за сядане и завъртете калъфа нагоре. Изтеглете закопчалката на предпазния колан (20) през калъфа.



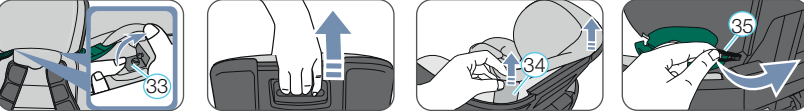
9. Повдигнете сивата сменяема пластина (32) и я избутайте навън със закопчалката на предпазния колан (20) по посока на облегалката (30).
10. Завъртете сивата сменяема пластина (32) така, че **SecureGuard (B) (26) да се намира отгоре, а предпазният колан (A) (20) да се намира** отдолу.
11. Приберете закопчалката на предпазния колан (20) в предвидения за целта отвор и вкарайте сивата сменяема пластина (32) обратно в държача ѝ, докато се фиксира с щракване.
12. Прекарайте SecureGuard (26) през шлице в калъфа с регулатора **B**.



- ⚠ **ОПАСНОСТ** Уверете се, че раменните колани (08) преминават правилно през подложките за раменете (19).
- 9. Премахнете езичетата на закопчалката (21) от предвидения за целта отвор (44) в горната част на облегалката.
- 10. Повдигнете сивата сменяема пластина (32) и я избутайте навън със SecureGuard (26) по посока на облегалката (30).
- 11. Завъртете сивата сменяема пластина (32) така, че **закопчалката на предпазния колан (20) да се намира отгоре, а SecureGuard (26) да се намира отдолу**.

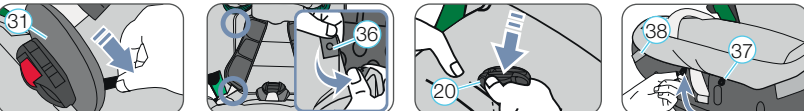
Сваляне на калъфа

Облегалка за глава

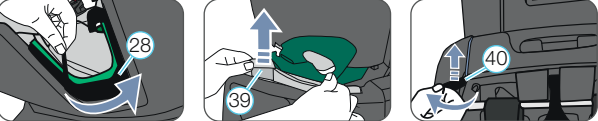


1. Откопчайте двете копчета (33) от шлиците на колана.
2. Преместете облегалката за глава на детското столче в най-горно положение.
3. Изтеглете еластичната лента отгоре на ръба на столчето и извадете подложките (34) от двата шлица в столчето.
4. Извадете ръба от междината между пластмасовата седалка и омекотяващата вложка.
5. Закачете гумените уши (35) под облегалката за глава.

Пластмасова седалка



6. Отворете залепващата закопчалка на предпазителя между краката (31) и го свалете.
7. Разкопчайте четирите копчета (36) на повърхността за сядане и на облегалката.
8. Прекарайте закопчалката на предпазния колан (20) или SecureGuard (26) през шлице в калъфа.
9. Откачете гумените уши (37) отпред под повърхността за сядане и извадете подложките (38) от пластмасовата седалка.
10. Внимателно изтеглете еластичните ленти от обиколната междина на водачите на предпазните колани (28).
11. Извадете ръба и подложките (39) от междината между пластмасовата седалка и омекотяващата вложка.
12. Изтеглете гумените уши (40) отгоре от междината на задната страна на облегалката на пластмасовата седалка и ги откачете.



Повторно поставяне на калъфа:

Следвайте тези стъпки в обратен ред.

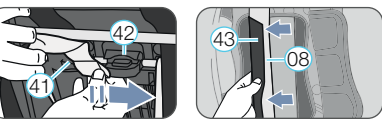
⚠ **БЪДЕТЕ ПРЕДПАЗЛИВИ!** Използвайте детското столче в монтажно положение **A** винаги с правилно монтирана закопчалка за предпазния колан (20), а в монтажно положение **B** – винаги с правилно монтиран SecureGuard (26). Уверете се, че сменяемата пластина (32) е закрепена правилно.

⚠ **БЪДЕТЕ ПРЕДПАЗЛИВИ!** Внимавайте лентите на предпазните колани да не са усукани и да са прекарани правилно през шлиците на калъфа. Задният шлиц за колан в калъфа на седалката е предназначен за закопчалката на предпазния колан (20), а предния – за SecureGuard (26). Шлицът за предпазния колан на предния ръб на седалката е за регулиращата част на (22) системата на предпазния колан.

Сваляне на подложките за рамене



1. Разхлабете раменните колани (08) колкото може повече.
2. Отворете подложките за рамене (19) на страничните залепващи закопчалки.



Задна страна на детското столче

3. Поставете Top Tether (13) напред над седалката.
4. Откачете джоба за съхранение (14) отгоре.
5. Изтеглете раменните колани (08) леко навън, така че да виждате лежащите отдолу халки на предпазния колан на подложките за рамене (19).
6. Откачете халките на предпазния колан от пластмасовите уши (41) на регулатора на височината на раменните колани (42).
7. Изтеглете подложките за рамене (19) напред от шлиците за предпазния колан.

Повторно поставяне на подложките за рамене

Следвайте тези стъпки в обратен ред.

⚠ **ВНИМАНИЕ** Подложките за раменете (19) и предпазните колани не трябва да се усукват или разменят. Раменните колани (08) трябва да се намират в подложките за рамене (19) под черната покриваща лента (43).

76 - 150 cm

britax
römer

ADVANSAFIX i-SIZE

BG

Упътване за употреба

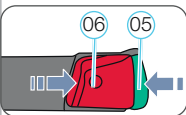
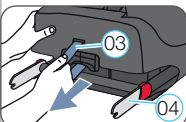
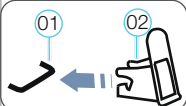


www.britax-roemer.com

4. ПОДГОТВИТЕЛНИ РАБОТИ

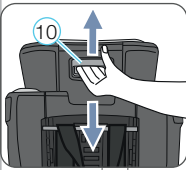
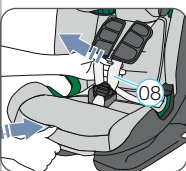
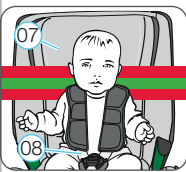
Първо прочетете раздела с желания метод на монтаж в Глава 5.

4.1 Подготовка на ISOFIX

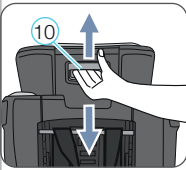
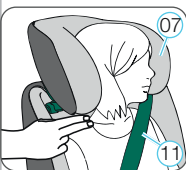


*Приемните приспособления улесняват монтажа на детското столче посредством точките на закрепване ISOFIX и предотвратяват повреди на калфите на автомобилните седалки. Когато не са необходими, преместете ги и ги съхранявайте на сигурно място. При автомобили с обръщана облегалка преди обръщането на облегалката приемните приспособления трябва да се премахнат. Еventуално настъпващи проблеми обикновено са причинени от замърсявания или чужди тела върху приемните приспособления и върху кукиите. Премахнете замърсяванията или чужди тела, за да отстраните подобни проблеми.

4.2 Регулиране на облегалката за глава (76 – 102 cm/≤ 21 kg)



4.3 Регулиране на облегалката за глава (100 – 150 cm)



- Ако Вашият автомобил не е стандартно оборудван с приемни приспособления ISOFIX, закрепете двете приемни приспособления 02, които са част от обхвата на доставката на столчето*, с насочен нагоре изрез върху двете точки на закрепване ISOFIX 01.
- СЪВЕТ! Точките на закрепване ISOFIX се намират между повърхността на столчето и облегалката на автомобилната седалка.
- Преместете облегалката за главата на седалката на автомобила в най-горната позиция.
- Изтеглете задната страна на детското столче за сивата текстилна лента 03, докато фиксиращите рамене ISOFIX 04 са напълно извадени.
- От двете страни на фиксиращите рамене ISOFIX 04 натиснете зеления предпазен бутон 05 и червения бутон за освобождаване 06 един към друг. По този начин осигурявате двете куки на фиксиращите рамене ISOFIX 04 да бъдат отворени и готови за монтиране.

Правилно регулирана облегалка за глава 07 гарантира оптимална защита за Вашето дете в детското столче. Проверявайте периодически дали височината на облегалката за глава 07 е все още подходяща за ръста на Вашето дете: Облегалката за глава 07 трябва да е настроена така, че раменните колани 08 да са на височината на раменете на Вашето дете или малко по-високо от тях.

- ▶ Раменните колани 08 трябва да са настроени така, че да минават хоризонтално или да се намират точно над раменете на Вашето дете.
- ▶ Раменните колани 08 не бива да преминават зад гърба на детето, на височината на ушите или над тях.

Раменните колани се настройват по следния начин:

- Разхлабете 5-точковия предпазен колан 09 на детското столче колкото е възможно повече.
- Дръжте регулиращата дръжка 10 от задната страна на облегалката за глава 07 натисната.
- Преместете освободената облегалка за глава 07 до желаната височина. В момента, в който пуснете регулиращата дръжка 10, облегалката за глава 07 се фиксира.

Правилно настроената облегалка за глава 07 гарантира оптималното преминаване на диагоналия предпазен колан 11 и предлага оптимална защита за Вашето дете в детското столче. Проверявайте периодически дали височината на облегалката за глава 07 е все още подходяща за ръста на Вашето дете:

Облегалката за глава 07 трябва да бъде настроена така, че между раменете на детето Ви и облегалката за глава 07 да има още два пръста разстояние.

Така може да настроите височината на облегалката за главата спрямо ръста на Вашето дете:

- Дръжте регулиращата дръжка 10 от задната страна на облегалката за глава 07 натисната.
- Преместете освободената облегалка за глава 07 до желаната височина. В момента, в който пуснете регулиращата дръжка 10, облегалката за глава 07 се фиксира.
- Поставете детското столче върху седалката на превозното средство.
- Оставете детето Ви да седне в детското столче и проверете височината. Повторете този процес, докато облегалката за главата 07 заеме правилната височина.

4.4 ЗАКРЕПВАНЕ/ОТСТРАНЯВАНЕ НА XP-PAD

XP-PAD може да се използва само за методи на монтаж B1 и B2.

Закрепване на XP-PAD

- Извадете XP-PAD 46 от джоба за съхранение 14.
- Закрепете XP-PAD 46 към облегалката за глава 07 на детското столче.
- Поставете XP-PAD 46 на по-близката към вратата на автомобила страна в детското столче.
- Поставете еластичната фиксираща лента на XP-PAD 46 в тъмнозеления държач на предпазния колан 29 на облегалката за глава 07, докато легне напълно и неусукана в държача на предпазния колан 29.

Отстраняване на XP-PAD

- Изтеглете еластичната фиксираща лента на XP-PAD 46 от тъмнозеления държач на предпазния колан 29.
- Отстранете XP-PAD 46 от облегалката за глава 07 на детското столче.
- Приберете XP-PAD 46 в джоба за съхранение 14.

5. МОНТАЖ И УПОТРЕБА

A 76 – 102 cm / ≤ 21 kg С ISOFIX + Top Tether

1. ИЗВЪРШВАНЕ НА ПРЕДВАРИТЕЛНИТЕ РАБОТИ

- Изпълнете стъпките в глава 4.1 „ПОДГОТОВКА НА ISOFIX“.
- Изпълнете стъпките в глава 4.2 „НАСТРОЙВАНЕ НА ОБЛЕГАЛКАТА ЗА ГЛАВА (76 – 102 cm/≤ 21 kg)“.
- Когато преместите детското столче от методите на монтаж B1 или B2 към A, изпълнете стъпките за „Отстраняване на XP-PAD“ на глава 4.4 „ЗАКРЕПВАНЕ/ОТСТРАНЯВАНЕ НА XP-PAD“.

2. ПОДГОТВЯНЕ НА TOP TETHER

- Откачете фиксиращия плъзгач 12 на Top Tether 13 от закрепването от задната страна на детското столче.

2.2 Извадете Top Tether 13 от джоба за съхранение 14 и го прекарвайте върху детското столче.

- Поставете детското столче върху одобрена за целта автомобилна седалка по посоката на движение. Нагласете ъгъла на облегалката на автомобилната седалка така, че пространството между автомобилната седалка и детското столче да е възможно най-малко.

- Вземете Top Tether 13, натиснете металната тока 15 на страни от колана, за да го удължите, и изтеглете Top Tether 13 с фиксиращия плъзгач 12, докато не стане V-образен.
- Прекарайте лентата Top Tether 13 в средата между опорите на облегалката за глава 07 при вградени облегалки за глава на страната, която се намира по-близо до точката на закрепване на лентата Top Tether 13 на автомобила.

3. ЗАКРЕПВАНЕ НА TOP TETHER

Закачете фиксиращия плъзгач 12 в препоръчаната в упътването на Вашия автомобил точка за закрепване на Top Tether.

▲ **БЪДЕТЕ ПРЕДПАЗЛИВИ!** Внимавайте да не използвате куклата за багаж вместо точката за закрепване на Top Tether.

Потърсете в автомобила си този символ:

Потърсете в автомобила си този символ:

- ЗАКРЕПВАНЕ НА ISOFIX**
 - Позиционирайте двете фиксиращи рамена ISOFIX 04 директно пред двете приемни приспособления 02.
 - Поставете двете фиксиращи рамена на ISOFIX 04 в приемните приспособления 02, докато фиксиращите рамена ISOFIX 04 се фиксират от двете страни с щракване.
- ▲ **ОПАСНОСТ!** Зеленият предпазен бутон 05 от двете страни трябва да е видим, за да се закрепи детското столче правилно.

5. ФИКСИРАНЕ НА ДЕТСКОТО СТОЛЧЕ

Натиснете детското столче толкова назад, колкото е възможно.

6. ПРОВЕРКА НА ЗАКРЕПВАНЕТО

Разклатете детското столче, за да се уверите, че то е закрепено сигурно, и проверете предпазните бутони 05, за да гарантирате, че и двата са напълно зелени.

7. ОПЪВАНЕ НА TOP TETHER

Затегнете лентата на предпазния колан на Top Tether 13, докато индикаторът за опън на колана 16 не стане зелен и Top Tether 13 не е силно опънат.

8. АДАПТИРАНЕ НА SICT

Завъртете SICT 17 обратно на часовниковата стрелка (на по-близката към вратата на автомобила страна), докато има разстояние от 5 mm към вратата на автомобила или докато е максимално развит.

9. РАЗХЛАБВАНЕ НА РАМЕННИТЕ КОЛАНИ

За разхлабване на раменните колани натиснете регулиращия бутон 18 и изтеглете едновременно двата раменни колана 08 напред.

▲ **ВНИМАНИЕ!** Не дърпайте за подложките за рамене 19.

10. ОТВАРЯНЕ НА ЗАКОПЧАЛКАТА НА КОЛАНА

За отваряне на закопчалката на предпазния колан 20 натиснете червения бутон върху нея.

11. ПОСТАВЯНЕ НА ДЕТЕТО В ДЕТСКОТО СТОЛЧЕ

Сложете детето да седне в детското столче. Внимавайте закопчалката на колана 20 да е обвърната напред и поставете детето си в детското столче.

12. ПОСТАВЯНЕ НА РАМЕННИТЕ КОЛАНИ

Поставете раменните колани 08 върху раменете на Вашето дете.

▲ **ПРЕДУПРЕЖДЕНИЕ!** Не усуквайте или разменяйте раменните колани, тъй като те губят защитната си функция.

13. ЗАТВАРЯНЕ НА ЗАКОПЧАЛКАТА НА КОЛАНА

Съберете двете езичета на закопчалката 21 заедно, преди да ги поставите в закопчалката на колана 20 – при това трябва да се чуе щракващ звук.

14. ОПЪВАНЕ НА РЕГУЛИРАЩИЯ КОЛАН

Дръпнете регулиращия колан, 22 докато коланът е прилепнал и равномерно стегнат около тялото на детето.

▲ **ПРЕДУПРЕЖДЕНИЕ!** Предпазните колани за ханша трябва да се прекратат възможно най-ниско около слабините на детето.

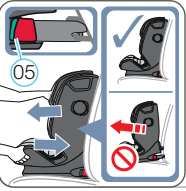
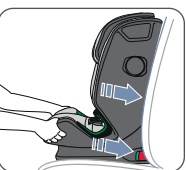
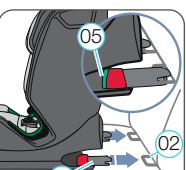
▲ **За сигурността на Вашето дете преди пътуването с автомобила проверете дали...**

- ▶ детското столче е с фиксирано в точките на закрепване ISOFIX 01 от двете страни във фиксиращите рамене ISOFIX 04 и дали двата предпазни бутона 05 са в напълно зелен цвят;
- ▶ детското столче е сигурно закрепено;
- ▶ Top Tether 13 е добре опънат над облегалката на автомобилната седалка и дали индикаторът за опън на колана 16 е зелен;
- ▶ коланите на детското столче са плътно около тялото на детето, без да го стягат;
- ▶ раменните колани 08 са правилно регулирани и не са усукани;
- ▶ подложките за рамене 19 са на правилното място до тялото на Вашето дете;
- ▶ двете езичета на закопчалката 21 са добре застопорени в закопчалката на предпазния колан 20;
- ▶ страничната защита от облъсък SICT 17 е правилно монтирана и използвана.

B1 100 – 150 cm С ISOFIX + предпазния колан на превозното средство

1. ИЗВЪРШВАНЕ НА ПРЕДВАРИТЕЛНИТЕ РАБОТИ

- Изпълнете стъпките в глава 4.1 „ПОДГОТОВКА НА ISOFIX“.
- Изпълнете стъпките в глава 4.3 „РЕГУЛИРАНЕ НА ОБЛЕГАЛКАТА ЗА ГЛАВА (100 – 150 cm)“.
- Изпълнете стъпките „Закрепване на XP-PAD“ на глава 4.4 „ЗАКРЕПВАНЕ/ОТСТРАНЯВАНЕ НА XP-PAD“.



B2 100 – 150 cm С предпазния колан на превозното средство

ADVANSAFIX i-SIZE не се монтира неподвижно в автомобила. То просто се закопчава заедно с Вашето дете посредством 3-точковия предпазен колан на автомобила.

1. ИЗВЪРШВАНЕ НА ПРЕДВАРИТЕЛНИТЕ РАБОТИ

- Изпълнете стъпките в глава 4.3 „РЕГУЛИРАНЕ НА ОБЛЕГАЛКАТА ЗА ГЛАВА (100 – 150 cm)“.
- Изпълнете стъпките „Закрепване на XP-PAD“ на глава 4.4 „ЗАКРЕПВАНЕ/ОТСТРАНЯВАНЕ НА XP-PAD“.



- Поставете детското столче върху седалката на превозното средство. Обърнете внимание облегалката 30 да приляга по цялата площ облегалката на седалката на превозното средство.

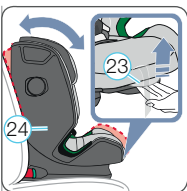
▲ **Съвет!** Демонтирайте облегалката за главата на седалката на автомобила, ако тя възпрепятства закрепването на детското столче (вижте ръководството за експлоатация на автомобила). Поставете демонтираната облегалка за главата на подходящо място в автомобила така, че тя да не може да се движи.

- Извършете стъпките в глава 7 „ОБЕЗОПАСЯВАНЕ НА ВАШЕТО ДЕТЕ“.

6. НАСТРОЙВАНЕ НА ЪГЪЛА НА СЕДЕНЕ

Пластмасовата седалка на ADVANSAFIX i-SIZE може да бъде използвана в три различни ъгъла на наклон. ADVANSAFIX i-SIZE се разрешава за следното използване:

Ъгъл на седене	Ръст
Изправена позиция	76 – 140 cm
Средна позиция	76 – 150 cm
Позиция за лягане	76 – 150 cm

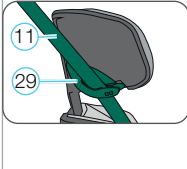
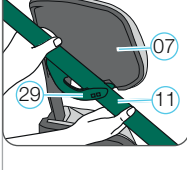
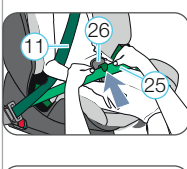
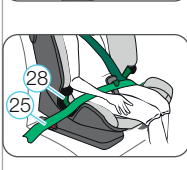
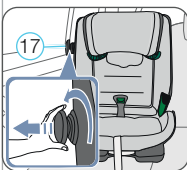


За промяна на ъгъла на седене: Изтеглете напред ръчката за регулиране 23 и изтеглете/избухайте пластмасовата седалка 24 в желаното положение.

▲ **ОПАСНОСТ!** Седалката 24 трябва да се фиксира добре във всяка позиция. Дръпнете пластмасовата седалка 24, за да проверите добре ли е фиксирана.

▲ **СЪВЕТ!** Можете и да промените ъгъла на наклон на пластмасовата седалка 24, когато Вашето дете е седнало в детското столче. Затегнете предпазния колан на автомобила след регулирането на ъгъла на сядане, ако използвате детското столче с предпазния колан на превозното средство (B1 и B2).

7. ОБЕЗОПАСЯВАНЕ НА ВАШЕТО ДЕТЕ



- Завъртете SICT 17 обратно на часовниковата стрелка (на по-близката към вратата на автомобила страна), докато има разстояние от 5 mm към вратата на автомобила или докато е максимално развит.
- Поставете детето Ви в седнало положение в детското столче и поставете XP-PAD 46 през гърдите на Вашето дете. Ако установите, че силата на придръпване на 3-точковия колан не е достатъчна, за да позволи стегнато поставяне на колана (на детето), детското столче може да се използва без XP-PAD 46.
- Издърпайте предпазния колан на автомобила и го прекарайте пред детето си към закопчалката на предпазния колан на автомобила 27.
- ▲ **ОПАСНОСТ!** Обърнете внимание предпазният колан на автомобила да не е усукан, защото в противен случай предпазното действие на задържащата система не е пълно.
- Фиксирайте езичето на закопчалката в закопчалката на предпазния колан на автомобила 27 така, че да се чуе щракване.
- Поставете диагоналия колан 11 и поясния предпазен колан 25 от страната на закопчалката на предпазния колан на автомобила 27 в светлоселения водач на предпазния колан 28 на възглавницата на столчето.
- ▲ **ОПАСНОСТ!** Предпазният колан на превозното средство 27 не трябва да се намира в зоната на светлоселения водач на предпазния колан 28.
- Поставете също така поясния предпазен колан 25 от другата страна на възглавницата на столчето също в светлоселения водач на предпазния колан 28.
- ▲ **ОПАСНОСТ!** Поясният предпазен колан 25 трябва да минава от двете страни, колкото се може по-плътно през слабините на детето.
- Поставете поясния предпазен колан 25 в светлоселено-то устройство SecureGuard 26.
- ▲ **ОПАСНОСТ!** Не прекарвайте диагоналия предпазен колан 11 в светлоселено-то устройство SecureGuard 26.
- Поставете диагоналия колан 11 в тъмнозеления държач на предпазния колан 29 на облегалката за глава 07, докато легне напълно и неусукан в тъмнозеления държач на предпазния колан 29.
- ▲ **Съвет!** Ако облегалката 30 покрива тъмнозеления държач на предпазния колан 29, можете да повдигнете облегалката за глава 07 нагоре. Сега лесно може да поставите диагоналия колан 11. Отново върнете облегалката за глава 07 на точната височина.
- Уверете се, че диагоналия колан 11 минава през ключицата на Вашето дете и не приляга към шията, а бутонът на тъмнозеления държач на предпазния колан 29 е напълно затворен.
- ▲ **Съвет!** Можете да настроите облегалката за глава 07 по височина и в автомобила.
- Отворете лепящата закопчалка на XP-PAD 46 и обърнете горната част на XP-PAD 46 на страни.
- Поставете диагоналия предпазен колан 11 върху площта с възли на XP-PAD-a 46.

12. Отново затворете XP-PAD 46, като обърнете обрънатата част обратно и затворете лепящата закопчалка.

▲ **ОПАСНОСТ!** Диагоналия колан 11 трябва да минава назад под наклон. Можете да регулирате разположението на предпазния колан и посредством регулируемия направляващ механизъм на колана на автомобила Ви.

▲ **ОПАСНОСТ!** Диагоналия колан 11 никога не трябва да преминава напред към направляващия механизъм на колана в автомобила. В този случай използвайте детското столче само върху задната седалка.

13. Опънете предпазния колан на автомобила, като дърпате диагоналия колан 11.

▲ **За сигурността на Вашето дете преди всяко пътуване с автомобила проверете дали...**

- ▶ детското столче е фиксирано от двете страни с фиксиращите рамена ISOFIX в точките на закрепване ISOFIX и дали двата предпазни бутона са в напълно зелен цвят (важи само за B1 | с ISOFIX + предпазен колан на автомобил);
- ▶ детското столче е сигурно закрепено;
- ▶ поясният предпазен колан от двете страни на възглавницата на столчето минава през светлоселените водачи на предпазните колани;
- ▶ поясният предпазен колан преминава през светлоселеното устройство SecureGuard;
- ▶ диагоналия колан от страната на закопчалката на предпазния колан на автомобила също така минава през светлоселения водач на предпазния колан на възглавницата на столчето;
- ▶ диагоналия колан минава през тъмнозеления държач на предпазния колан на облегалката за глава;
- ▶ XP-PAD и страничната защита от облъсък SICT са правилно инсталирани и използвани;
- ▶ диагоналия колан минава назад под наклон;
- ▶ коланите са опънати и не са усукани;
- ▶ закопчалката на предпазния колан на автомобила не лежи в светлоселения водач на предпазния колан на възглавницата на столчето.

▲ **ОПАСНОСТ!** Ако Вашето дете се опита да отвори закопчалката на предпазния колан на автомобила 27 или да въкара диагоналия предпазен колан 11 в светлоселеното устройство SecureGuard 26, спрете незабавно при първа възможност. Проверете дали детското столче е правилно закрепено и се уверете, че Вашето дете е добре обезопасено. Обяснете на Вашето дете опасностите, свързани с неговите действия.

8. ДЕМОНТАЖ НА ДЕТСКОТО СТОЛЧЕ

8.1 РАЗКОПЧАВАНЕ НА ПРЕДПАЗНИЯ КОЛАН НА ВАШЕТО ДЕТЕ:

A) 76 – 102 cm / ≤ 21 kg (ISOFIX + TOP TETHER)
За да разкопчаете предпазния колан на Вашето дете, натиснете червения бутон на закопчалката на предпазния колан.

B) 100 – 150 cm (ISOFIX + ПРЕДПАЗЕН КОЛАН НА ПРЕВОЗНОТО СРЕДСТВО/ПРЕДПАЗЕН КОЛАН НА ПРЕВОЗНОТО СРЕДСТВО)
За да разкопчаете предпазния колан на Вашето дете, задействайте бутона за освобождаване на Вашата закопчалка на предпазния колан на автомобила.

▲ **СЪВЕТ!** XP-PAD за по-лесното използване може да остане монтиран към диагоналия предпазен колан на Вашия автомобил, диагоналия предпазен колан предпазния колан трябва да се донатяга – Вижте: Глава 7 стъпка 11 [страница 1].

8.2 ДЕМОНТАЖ:

▲ **ОПАСНОСТ!** Извадете детското столче от автомобила. Детското столче не трябва да бъде транспортирано в автомобила, ако не е правилно закрепено.

A) 76 – 102 cm / ≤ 21 kg (ISOFIX + TOP TETHER)

- Отпуснете Top Tether 13 като издърпате металната тока 15 настави от колана.
- Откачете фиксиращия плъзгач 12 от точката на закрепване на автомобила и поставете Top Tether 13 напред над детското столче.
- Освободете закрепването ISOFIX от двете страни, като натиснете зеления предпазен бутон 05 и червения бутон за освобождаване 06 един към друг.
- Изтеглете столчето напред и закрепете Top Tether 13 в джоба за съхранение 14 и закачете фиксиращия плъзгач на Top Tether 13 в закрепването от задната страна на детското столче.
- Натиснете фиксиращите рамена ISOFIX 04 назад в пластмасовата седалка 24.

B) 100 – 150 cm (ISOFIX + ПРЕДПАЗЕН КОЛАН НА ПРЕВОЗНОТО СРЕДСТВО/ПРЕДПАЗЕН КОЛАН НА ПРЕВОЗНОТО СРЕДСТВО)

- Задействайте бутона за освобождаване на Вашата закопчалка на предпазния колан на автомобила
- Отворете XP-PAD 46 на лепящата закопчалка и извадете диагоналия предпазен колан 11.
- Отворете тъмнозеления държач на предпазния колан 29, като натиснете бутона на държача на предпазния колан 29 назад, и извадете диагоналия колан 11.

Само при вид на монтаж с ISOFIX:

- За освобождаване на закрепването ISOFIX се натискат един срещу друг зеленият предпазен бутон 05 и червения бутон за освобождаване 06, първо от едната, после от другата страна.
- Натиснете фиксиращите рамена ISOFIX 04 назад в пластмасовата седалка 24.