

BASE Z ONE

Short instruction

EN

GR

RO

IR

HE

AR

EN - WARNING! This short instruction serves as an overview only. For maximum protection and best comfort for your child it is essential to read and follow the entire instruction manual of the **car seat** carefully. You may find it in the dedicated slot on the car seat.

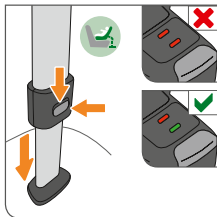
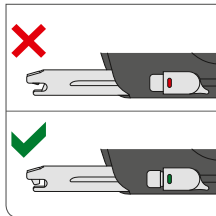
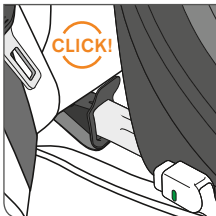
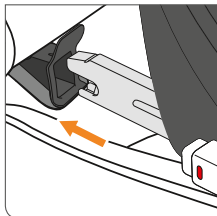
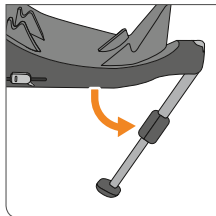
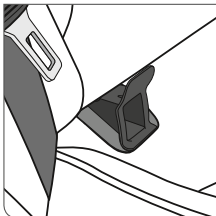
GR - ΠΡΟΕΙΔΟΠΟΙΗΣΗ! Αυτές οι σύντομες οδηγίες αποτελούν μόνο μία επισκόπηση. Για τη μέγιστη προστασία και την καλύτερη άνεση του παιδιού σας, είναι σημαντικό να διαβάσετε και να ακολουθήσετε ολόκληρο το εγχειρίδιο οδηγιών του καθίσματος αυτοκινήτου προσεκτικά. Θα το βρείτε στην ειδική θέση στο κάθισμα αυτοκινήτου.

RO - AVERTISMENT! Aceste scurte instrucțiuni au rol exclusiv de prezentare generală. Pentru protecția și confortul maxime ale copilului dvs., este esențial să citiți cu atenție și să respectați întreg manualul de instrucțiuni al scaunului de mașină. Îl puteți găsi în fanta dedicată de pe scaunul de mașină.

IR - هشدار! این دستورالعمل کوتاه فقط حاوی مطالبی کلی و عام است. برای تأمین محافظت و راحتی هرچه بیشتر برای فرزندتان، لازم است که کل دفترچه راهنمای صندلی کودک را بخوانید و رعایت کنید. این دفترچه را می‌توانید در شکاف مخصوص روی صندلی کودک ببابید.

HE - אזהרה! הוראה קצרה זו משמשת סקירה בלבד. להגנה מרבית והנוחות הטובה ביותר עבור הילד שלך, הכרחי לקרוא ולעקוב אחר ההוראות במדריך השלם של מושב הבטיחות בזיהרות. ניתן למצוא אותו בחריץ ייעודי על מושב הבטיחות.

AR - تحذير! هذه التعليمات القصيرة هي مجرد لمحة عامة فقط. ولضمان الحماية القصوى والراحة المثلى لطفلك، فإنه لمن الضروري قراءة واتباع كامل تعليمات كتيب مقعد المركبة بعناية. يمكنك إيجاد الكتيب في الفتحة المخصصة له في مقعد المركبة.



4 | APPROVAL

5 | ΕΓΚΡΙΣΗ

5 | APROBARE

تأییدیه | 6

רושיא | 7

الموافقة | 7

EN

GR

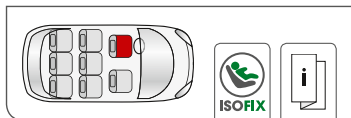
RO

IR

HE

AR

Base Z One



APPROVAL / COMPATIBILITY



WARNING! For proper protection of your child, it is essential to use and install the Base Z One according to the instructions given in this manual.

WARNING! This short instruction serves as an overview only. For maximum protection and best comfort for your child it is essential to read and follow the entire instruction manual carefully. You may find it in the dedicated slot on the car seat.

WARNING! Your car seat is only compatible with Base Z One, if you see one of the adjacent labels on your car seat and in the manual of the car seat.

This is an i-Size Enhanced Child Restraint System. It is approved according to Regulation No. 129, for use in, i-Size compatible vehicle seating positions as indicated by vehicle manufacturers in the vehicle users' manual. If your vehicle does not have an i-Size seating position, please check the vehicle typelist that is included or www.cybex-online.com whether the installation is allowed.



ΠΡΟΕΙΔΟΠΟΙΗΣΗ! Για την κατάλληλη προστασία του παιδιού σας, είναι σημαντικό να χρησιμοποιήσετε και να εγκαταστήσετε το Base Z One σύμφωνα με τις οδηγίες που δίνονται στο παρόν εγχειρίδιο.

ΠΡΟΕΙΔΟΠΟΙΗΣΗ! Αυτές οι σύντομες οδηγίες αποτελούν μόνο μία επισκόπηση. Για τη μέγιστη προστασία και μεγαλύτερη άνεση του παιδιού είναι απαραίτητο να διαβάσετε και να ακολουθήσετε προσεκτικά όλες τις οδηγίες χρήσης. Θα το βρείτε στην ειδική θέση στο κάθισμα αυτοκινήτου.

ΠΡΟΕΙΔΟΠΟΙΗΣΗ! Το κάθισμα αυτοκινήτου σας είναι συμβατό με την Base Z One μόνο αν δείτε μια από τις παρακείμενες ετικέτες στο κάθισμα αυτοκινήτου και στο εγχειρίδιο του καθίσματος αυτοκινήτου.

Αυτό είναι ένα βελτιωμένο σύστημα πρόσδεσης (i-Size Enhanced Child Restraint System). Είναι εγκεκριμένο με βάση τον κανονισμό Νο.129, για χρήση σε συμβατή με το i-Size θέση καθίσματος όπως ενδείκνεται από τον κατασκευαστή αυτοκινήτου στο βιβλίο οδηγιών. Αν το όχημά σας δεν έχει θέση τοποθέτησης για το i-Size, ελέγξτε στον κατάλογο τύπων οχημάτων που περιλαμβάνεται ή στο www.cybex-online.com για το αν επιτρέπεται η εγκατάσταση.



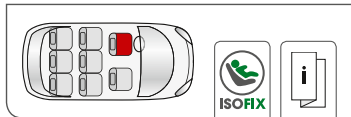
AVERTISMENT! Pentru protecția corespunzătoare a copilului dvs., este esențial să utilizați și să instalați Base Z One conform instrucțiunilor din acest manual.

AVERTISMENT! Aceste scurte instrucțiuni au rol exclusiv de prezentare generală. Pentru protecția și confortul maxime ale copilului dvs., este esențial să citiți cu atenție și să respectați întreg manualul de instrucțiuni.

Îl puteți găsi în fanta dedicată de pe scaunul de mașină.

AVERTISMENT! Scaunul dvs. de mașină este compatibil cu Base Z One numai dacă vedeți una din etichetele adiacente de pe scaunul dvs. de mașină și în manualul scaunului de mașină.

Acesta este un sistem de reținere M I-Size pentru copii. Acesta este omologat în conformitate cu Regulamentul nr. 129 pentru utilizarea în pozițiile de ședere pentru vehicule compatibile în format i-Size, așa cum indică producătorii de vehicule din manualul de utilizare al vehiculelor. Dacă vehiculul dvs. nu are o poziție de ședere în format i-Size vă rugăm să verificați în lista de tipuri de vehicule care este inclusă sau pe www.cybex-online.com, dacă instalarea este permisă.



cybex

CYBEX Base Z One
i-Size universal ISOFIX

E1

020034
Regulation
No. 129/02

CYBEX GmbH
Riedingerstr. 18, 95448 Bayreuth
Germany

Module Sirona Z i-Size R
45cm – 105cm / ≤ 18kg

CYBEX Base Z One
R129-020034

CYBEX GmbH
Riedingerstr. 18, 95448 Bayreuth
Germany

Module Cloud Z i-Size
45cm – 87cm / ≤ 13kg

CYBEX Base Z One
R129-020034

CYBEX GmbH
Riedingerstr. 18, 95448 Bayreuth
Germany

Module Sirona Z i-Size
45cm – 105cm / ≤ 18kg

CYBEX Base Z One
R129-020034

CYBEX GmbH
Riedingerstr. 18, 95448 Bayreuth
Germany



هشدار! برای محافظت مناسب از فرزندتان، لازم است که طبق دستورالعمل مندرج در این دفترچه راهنما اقدام به تهیه و نصب «پایه Z One» کنید.

هشدار! این دستورالعمل کوتاه فقط حاوی مطالبی کلی و عام است. برای تامین محافظت و راحتی هرچه بیشتر برای فرزندتان، لازم است که کل دفترچه راهنما را بخوانید و رعایت کنید. این دفترچه را می‌توانید در شکاف مخصوص روی صندلی کودک ببابید.

هشدار! صندلی کودک شما فقط در صورتی با «پایه Z One» سازگار است که یکی از برچسب‌های مجاور را بر روی صندلی کودک و در دفترچه راهنما صندلی کودک ببینید.

در واقع این یک سیستم ارتقاء یافته "ای سایز" برای نگهداری کودک است. حالت‌های مختلف قرار گرفتن صندلی که مد نظر تولیدکنندگان است و در کتابچه راهنمای کاربران قرار دارد، مطابق با مقررات شماره 129 مورد تایید قرار است. اگر خودرو شما موقعیت نشستن «اندازه A» نداشته باشد، باید به فهرست نوع خودرو در **www.cybex-online.com** مراجعه کنید و از مجاز بودن نصب صندلی کودک مطمئن شوید.



تحذير! لحماية مثلى لطفلك، من الضروري استخدام مقعد Base Z One وتركيبه وفقاً للتعليمات المعطاة في هذا الكتيب.

تحذير! هذه التعليمات القصيرة هي مجرد لمحة عامة فقط. للحماية القصوى ولأفضل راحة لطفلك من الضروري قراءة ومتابعة كامل تعليمات الكتيب بعناية. يمكنك إيجاد الكتيب في الفتحة المخصصة له في مقعد المركبة.

تحذير! في حال رؤيتك لأحد الملصقات المجاورة على مقعد المركبة وفي كتيب المقعد، فهذا يعني أن مقعد مركبتك متوافق مع قاعدة Base Z One فقط.

هذا نظام شد مُحسّن للطفل من نوع i-Size، تمت الموافقة عليه وفقاً للقانون رقم 129 للاستخدام في وضعيات مقاعد مركبات متوافقة مع أنظمة i-Size كما هو مُحدد من قِبل صانعي المركبات في كتيب الاستخدام الخاص بالمركبات. في حال خلو مركبتك من وضعية جلوس بنظام i-Size، يرجى تفقد قائمة أنواع المركبات المرفقة أو زيارة موقعنا الإلكتروني www.cybex-online.com للتأكد فيما إذا كان بالإمكان تركيب المقعد داخل مركبتك.



אזהרה! להגנה נאותה על ילדכם, חשוב להשתמש ולהתקין את בסיס Z One בהתאם להוראות המופיעות במדריך זה.

אזהרה! הוראה קצרה זו משמשת כמבט כללי בלבד. לקבלת הגנה מקסימלית ונוחות הטובה ביותר עבור הילד שלך הוא חיוני כדי לקרוא וללמוד את הוראות ההפעלה כולה בזהירות. ניתן למצוא אותו בחרץ ייעודי על מושב הבטיחות.

אזהרה! מושב הרכב שלך תואם רק לבסיס Z One, אם אתה רואה את אחת התוויות הסמוכות על מושב המכונית ובמדריך של מושב הרכב.

זוהי מערכת בטיחות i-Size משופרת. כסא הבטיחות אושר על פי תקנה 129, לשימוש, i-Size תואם מקומות ישיבה ברכב כפי שצוין על ידי יצרני הרכב במדריך למשתמש ברכב. אם הרכב שלך אינו מצויד במצב ישיבה i-size, בדוק את מודעת הטיפולים של הרכב הכלולה או את www.cybex-online.com אם ההתקנה מותרת.

CYBEX GmbH
Riedingerstr. 18 | 95448 Bayreuth | Germany

INFO@CYBEX-ONLINE.COM / WWW.CYBEX-ONLINE.COM
WWW.FACEBOOK.COM/CYBEX.ONLINE

